



Evento Paralelo **DESASTRES SOCIOAMBIENTALES Y DERECHOS DE LAS PERSONAS MAYORES**

*Séptima Reunión del Foro de los Países de América Latina
y el Caribe sobre el Desarrollo Sostenible*

17 abril 2024



MISIÓN

Promover y contribuir a un envejecimiento digno, activo y saludable mediante la implementación de políticas, programas y la articulación intersectorial, para fomentar la autonomía, independencia y participación de las personas mayores, contemplando la diversidad de experiencias en torno al envejecimiento y promoviendo la equidad de derechos en hombres y mujeres mayores.

DERECHOS HUMANOS

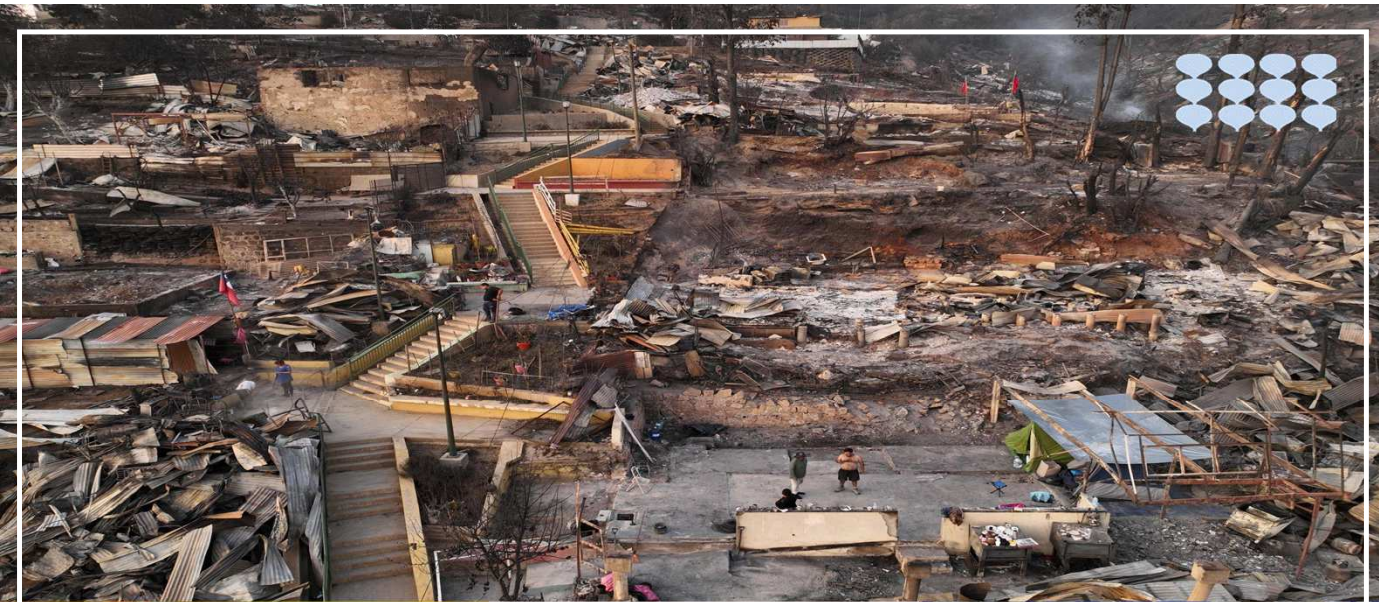
DECLARACIÓN DE SANTIAGO 2022

29. Instamos a los Estados (...) en el caso específico de los **desastres**, que se ponga particular atención a las personas mayores y a la puesta en práctica de medidas para brindarles **asistencia específica en materia de evaluación del riesgo, preparación, prevención, respuesta, reconstrucción y participación en programas de formación y capacitación**, y actividades de recolección de datos desagregados y estadísticas e información cuantitativa y cualitativa.



Quinta Conferencia Regional Intergubernamental sobre **Envejecimiento y Derechos de las Personas Mayores** en América Latina y el Caribe
Santiago, 13 a 15 de diciembre de 2022





 **TENEMOS CANAL DE WHATSAPP POR INCENDIOS EN LA REGIÓN DE VALPARAÍSO**

Encontrarás información concreta sobre el **proceso de reconstrucción** y las ayudas del Gobierno para personas y comercios afectados.



Las personas mayores **requieren atención preferente**. Si te encuentras con alguna afectada por la emergencia, comunícate con **SENAMA al Fono Mayor**.

800 400 035

Además en el número de emergencia **+56920807488**

La línea estará disponible 24/7 tanto para llamados, como para **consultas por WhatsApp**.



ENTREGAMOS VIVIENDAS DEFINITIVAS A FAMILIAS AFECTADAS POR INCENDIOS



DERECHOS HUMANOS

CONVENCIÓN INTERAMERICANA SOBRE LA PROTECCIÓN DE LOS DDHH DE LAS PERSONAS MAYORES 2015

Artículo 29. Situaciones de riesgo y emergencias humanitarias

*Los Estados Parte tomarán todas las medidas específicas que sean necesarias para **garantizar la integridad y los derechos de la persona mayor** en situaciones de riesgo, incluidas situaciones de conflicto armado, emergencias humanitarias y **desastres**, de conformidad con las normas de derecho internacional, en particular del derecho internacional de los derechos humanos y del derecho internacional humanitario.*



MARCO JURÍDICO NACIONAL

REGLAMENTO DE ESTABLECIMIENTOS DE LARGA ESTADÍA PARA ADULTOS MAYORES

Decreto 14/2010 del Ministerio de Salud



Art. 5º PLAN DE EVACUACIÓN

Seremi de Salud para otorgar la autorización sanitaria, requiere que ELEM tenga un plan de evacuación que considere distintos tipos de emergencia.



Art. 7º SERVICIO TELEFÓNICO

Planta física del ELEM debe contar con un servicio telefónico exterior que cubra emergencias .



Art. 25º PLAN DE EMERGENCIA

Todo ELEM debe contar con un procedimiento para emergencias y catástrofes.



3.651.538= 18,4%



44%



55%

Fuente: Encuesta CASEN, 2022

ESPERANZA DE VIDA

83 años



79 años



Fuente: CEPALSTAT 2022

AÑO 2050



26.000

+100 años

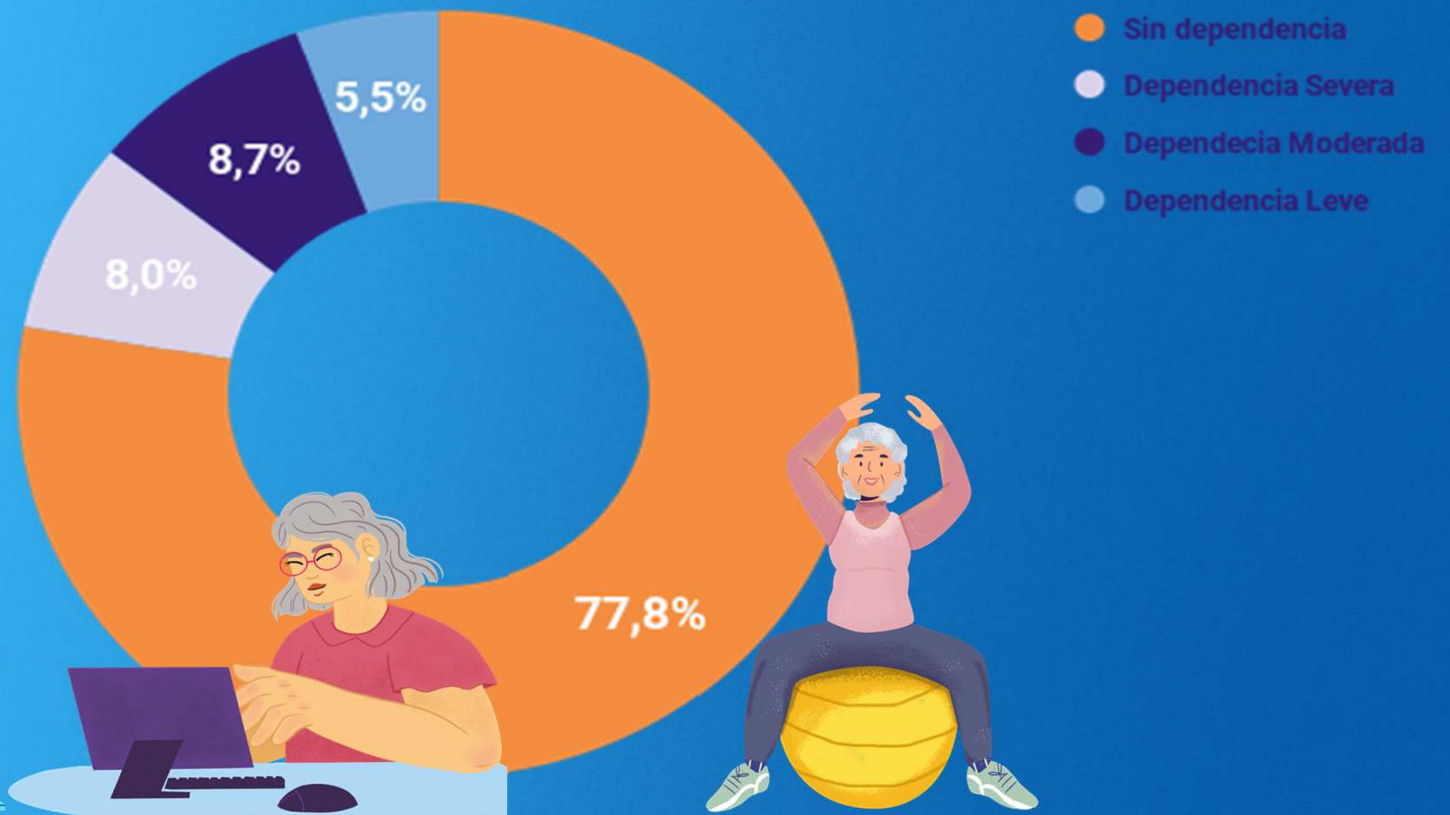


60 y más años

6.942.883

Fuente: CEPALSTAT 2022

DEPENDENCIA FUNCIONAL



Fuente: ENDIDE 2022



GESTIÓN DE RIESGOS Y DESASTRES

AVANCES SENAMA
2015 - 2020

2015 PLAN REGIONAL DE EMERGENCIA
Mesa de seguridad nacional

2017 ELEM SENAMA
Indicaciones para armar un plan de emergencia en un establecimiento de larga estadía.

2018 MANUAL DE ESTANDARES
2019 Inclusión de la Vejez y la Discapacidad en la Acción Humanitaria

2020 PLANES REGIONALES DE EMERGENCIA
Incorporación de temáticas de género, personas mayores y discapacidad.



GESTIÓN DE RIESGOS Y DESASTRES

AVANCES SENAMA
2022 - 2024



AYUDAS TEMPRANAS
INCENDIOS FEBRERO 2023



FONDO NACIONAL ADULTO MAYOR
POSTULACIONES PRIORITARIAS 2023



OLAS DE CALOR
CAMPAÑA DE CONCIENTIZACIÓN



KIT DE APOYO SOCIAL
PERSONAS MAYORES



AYUDAS TEMPRANAS
INCENDIOS FEBRERO 2024





Nombre de la campaña para concientizar en torno a los cuidados mínimos que deben seguir las personas mayores para hacer frente a las altas temperaturas del verano, las cuales pueden provocar daños peligrosos, e incluso, ser mortales para quienes tienen 60 años o más.

CUIDÉMONOS DE LAS OLAS DE CALOR

- Mantente informado/a sobre los pronósticos meteorológicos.
- Está al pendiente de tus familiares, amigos/as y vecinos.
- Toma agua, aunque no sientas sed.
- Evita el café, alcohol y bebidas azucaradas, ya que deshidratan.
- Permanece en lugares frescos, ventilados o climatizados.
- Viste con ropa holgada, fresca, de colores claros y que te permitan transpirar.
- Evita el sol directo. Utiliza protector solar y sombreros.
- Ventila tu vivienda durante la mañana y a primera hora de la noche.
- Evita realizar actividad física en las horas más calurosas del día.
- Consume comidas ligeras, que ayuden a reponer las sales perdidas al sudar.

www.senama.gob.cl





KIT DE APOYO SOCIAL PARA PERSONAS MAYORES

- 🌸 Insumos básicos para las necesidades particulares de las personas mayores, que no están contenidos en otros kit de emergencia.
- 🌸 Kit fue co-diseñado junto a SENAPRED y personas mayores de diferentes dispositivos de cuidado, organizaciones sociales y regiones del país durante el año 2023, quienes definieron de forma participativa los elementos necesarios y particulares que requiere la población mayor.





ATENCIÓN SOCIAL 2024 PARA PERSONAS MAYORES

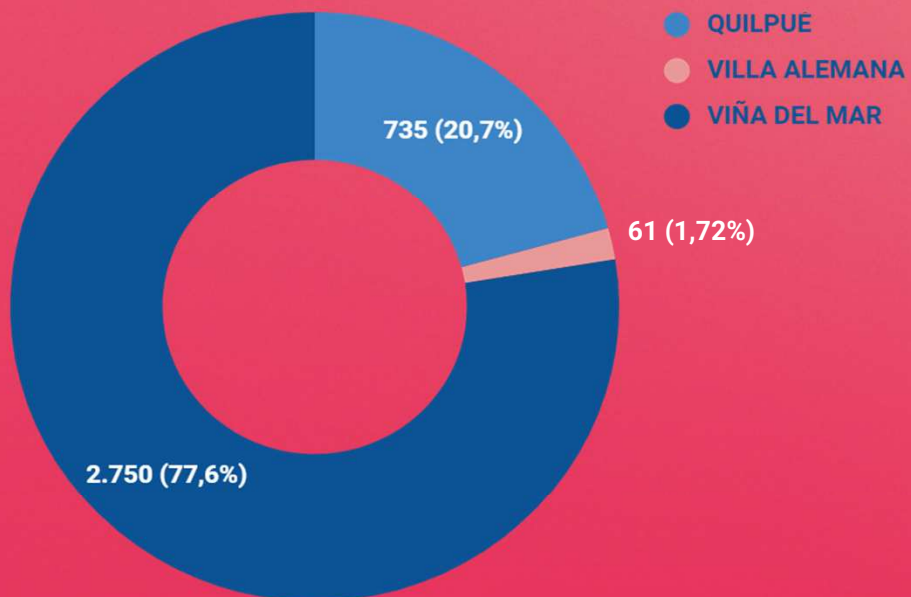
“Brindar una atención integral a las personas mayores de las comunas de Viña del Mar, Quilpué y Villa Alemana que permita acompañarlas durante el proceso de recuperación, reconstrucción y recomposición de la cotidianidad, hábitos y rutinas, como base de su salud emocional para evitar el deterioro cognitivo y físico”.



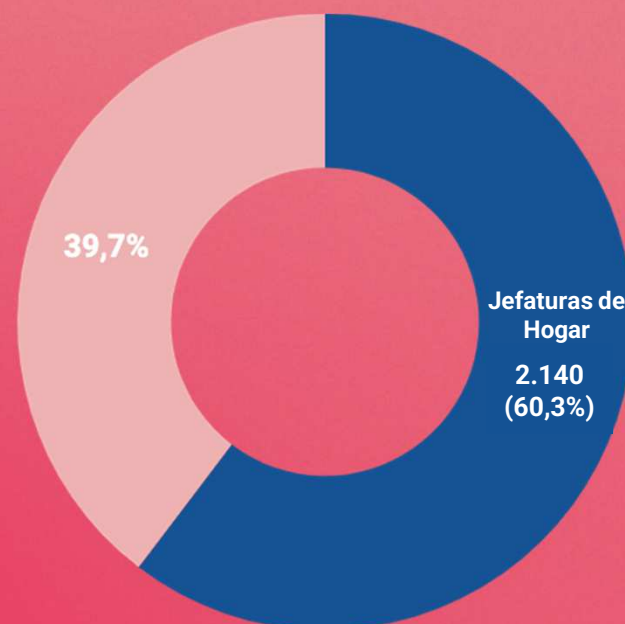
DISTRIBUCIÓN TERRITORIAL PERSONAS MAYORES

TOTAL 3.546 (17,95%)

Personas catastradas por FIBE 19.755

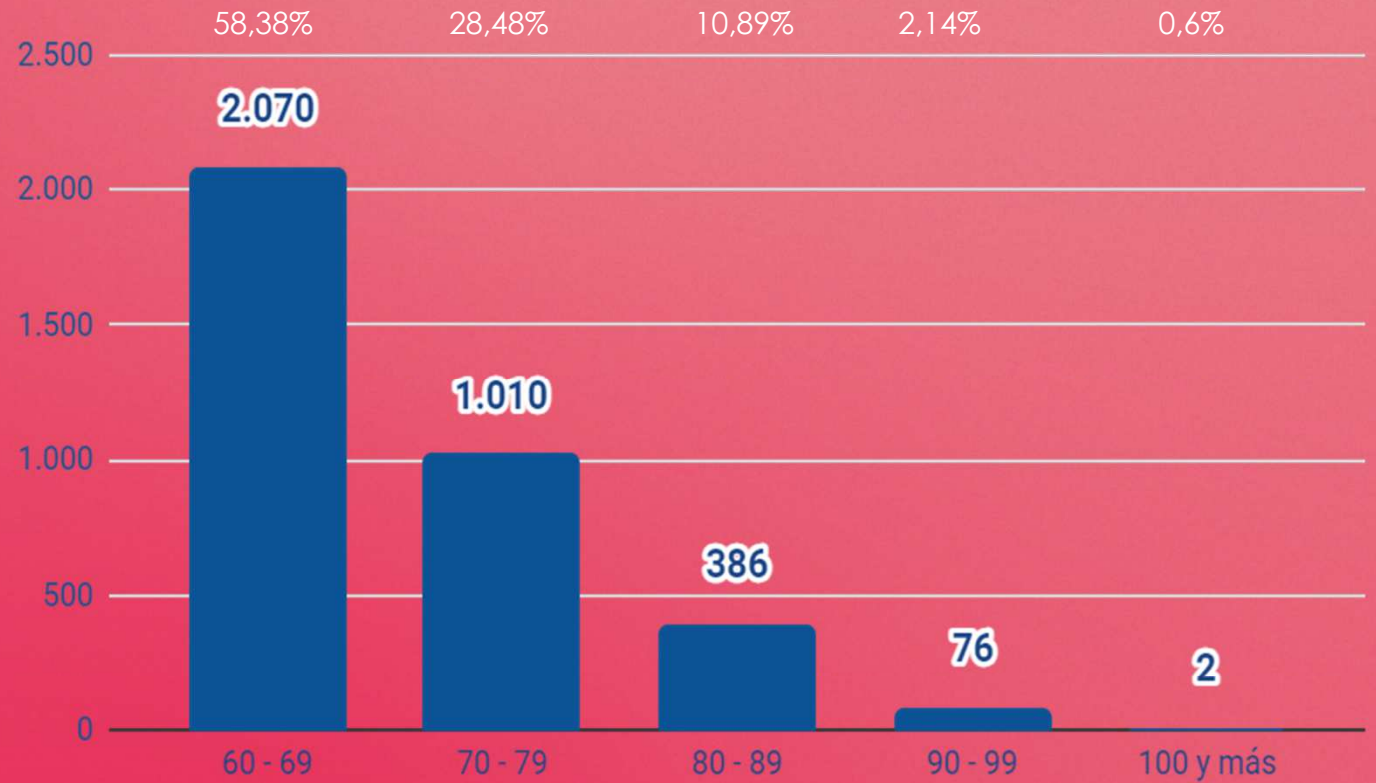


JEFATURAS DE HOGAR PERSONAS MAYORES



FUENTE: Ficha Básica de Emergencia 26.02.2024

EDAD PERSONAS MAYORES CATASTRADAS



FUENTE: Ficha Básica de Emergencia 26.02.2024

ATENCIÓN SOCIAL 2024 PARA PERSONAS MAYORES

1 KIT DE APOYO SOCIAL

Entrega de insumos básicos para las necesidades particulares de las personas mayores.



2.988

Febrero - Marzo

2 TALLERES DE SALUD MENTAL

Apoyo psicosocial grupal utilizando enfoque de Primeros Auxilios Psicológicos (PAP).



2.200

Mayo - Julio

3 APOYOS Y CUIDADOS DE EMERGENCIA

Servicios de apoyos y cuidados biopsicosociales en domicilios, terrenos o viviendas de emergencia.



940

Mayo - Septiembre

SENAMA
Ministerio de
Desarrollo Social
y Familia



Gobierno de Chile