



EXPORTACIÓN DE SERVICIOS CREATIVOS Y MODERNOS: PLATAFORMAS DIGITALES **WORKERTECH**

IX Conferencia REDLAS, Lima, Perú

Noviembre 15 de 2022

OBJETIVOS DE LA INVESTIGACIÓN

- Explicar qué se entiende por *Workertech* y los beneficios que estas plataformas proveen al sector de trabajadores independientes.
- Conocer casos de startups *Workertech* en Latinoamérica, tipo de servicio y segmento de mercado.
- Identificar a nivel preliminar el potencial de exportación de servicios de plataformas *Workertech* en la LATAM y recomendar propuestas de intervención para la promoción de estos servicios.



ANTECEDENTES Y DATOS RELEVANTES

Mercado laboral con cambios drásticos: más personas iniciando relaciones no convencionales

Se estima que se perdieron **15 millones** de empleos durante la pandemia en LATAM

Tasa de desocupación LATAM en 3° trim 2022: **7.9%** (igual a 2019)

Más del 50% de ocupaciones generadas en condiciones de informalidad

Resultado: personas con inestabilidad laboral, bajos ingresos, sin protección ni derechos laborales

¿QUÉ ES WORKERTECH?

Workertech se define como los servicios digitales que ofrecen a los trabajadores independientes beneficios para mejorar las protecciones sociales y la productividad



Tipos de beneficios

- Integración a seguridad social y otros esquemas de seguros públicos
- Acceso a seguro médico, compensación por accidentes laborales
- Asociatividad para ejercer acción colectiva
- Acceso a herramientas de trabajo adecuadas
- Formación y entrenamiento
- Identidad digital y reputación portátil

EJEMPLO DE SOLUCIONES WORKERTECH

Nombre	País	Descripción
Heru https://www.heru.app/	México	Plataforma que brinda apoyo para que trabajadores independientes declaren sus impuestos. Trabajan con aliados como Uber Eats y Rappi
Simplifica https://www.simplifica.com/	Colombia	Emprendimiento que facilita procesos de formalización laboral para personal doméstico.
Nippy https://nippy.la/nosotros/	Argentina	Plataforma de servicios que brinda beneficios al segmento de riders y drivers
Pulpo Life https://www.pulpo.life/	El Salvador	Empresa que brinda asistencia y protección médica. Incluye paquetes enfocados en los trabajadores independientes (riders y drivers).






EJEMPLO DE SOLUCIONES WORKERTECH

NIPPY LATAM



The screenshot shows the Nippy website homepage. At the top left is the Nippy logo. Navigation links include 'Membresías', 'Donde Estamos', 'Nosotros', and 'Desc'. The main headline reads 'Uníte a la primera plataforma de beneficios para trabajadores independientes'. Below this is a sub-headline: 'Vos elegís las herramientas y servicios que se adaptan a tus necesidades, te ayudamos a obtenerlos a un precio accesible.' A button labeled 'Quiero conocer más' is positioned at the bottom left. The background features a delivery person in a blue uniform holding a cardboard box.

Nippy ▶

Membresías Donde Estamos Nosotros Desc

Uníte a la primera plataforma de beneficios para trabajadores independientes

Vos elegís las herramientas y servicios que se adaptan a tus necesidades, te ayudamos a obtenerlos a un precio accesible.

Quiero conocer más



This screenshot displays the membership benefits page. The Nippy logo is in the top left, with navigation links for 'Membresías' and 'Donde Es'. The 'Incluye:' section lists various benefits. A blue button labeled '¡Próximamente!' is next to 'Billetera digital'. A prominent yellow button at the bottom says 'Quiero una membresía', with a link 'Ver más detalles' below it.

Nippy ▶

Membresías Donde Es

Incluye:

- Recambio de mochila
- Línea de telefonía de 5GB
- Acceso a Nippy centers y Nippy Points
- Crédito semanal para snacks
- Desayunos
- Seguro de accidente personal
- Seguros de renta diaria
- Billetera digital ¡Próximamente!
- Asesoramiento Legal

Quiero una membresía

[Ver más detalles](#)

IDENTIFICACIÓN DE POTENCIAL DE EXPORTACIÓN PLATAFORMAS WORKERTECH

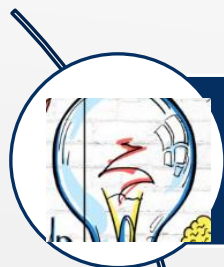


METODOLOGÍA UTILIZADA

- I. Levantamiento de información primaria de tipo cualitativa.
- II. Entrevistas a 6 iniciativas Workertech seleccionadas en forma aleatoria.
- III. Cuestionario de 8 preguntas abordando los siguientes temas:
 - ▶ Tiempo de haber establecido empresa y país de origen.
 - ▶ Si ya se ha expandido a nivel internacional y en qué países.
 - ▶ Desafíos y apoyos necesarios para exportar servicios Workertech
- IV. Análisis de resultados y elaboración de conclusiones



RESULTADOS OBTENIDOS



Mayoría de empresas jóvenes, conformadas en los últimos tres años



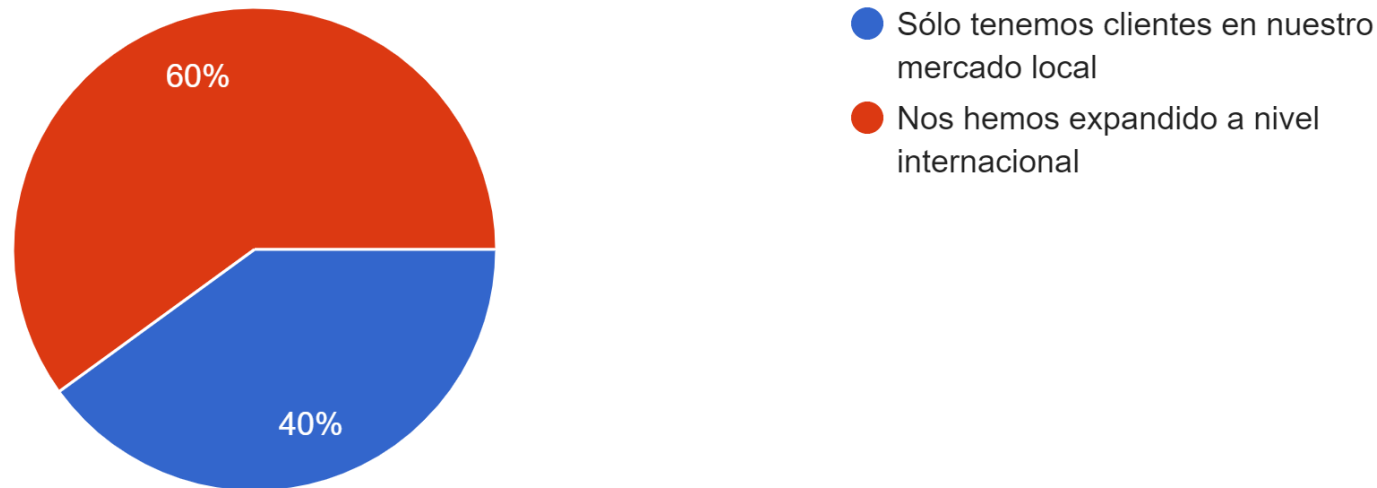
Suramérica es una región donde han surgido varias iniciativas Workertech: Argentina, Chile y Colombia



Iniciativas Fintech e Insurtech con potencial de atender al segmento de trabajadores independiente

4- ¿La empresa actualmente tiene solo clientes en el mercado local o se ha expandido a nivel internacional?

5 respuestas



- La expansión internacional de las empresas Workertech ha sido hacia países vecinos y en algunos casos hacia México.
- Empresas que aún no exportan piensan hacerlo en el corto y mediano plazo

Principales desafíos para exportar servicios	Apoyos requeridos
<ul style="list-style-type: none">• Falta de capital• Dificultades regulatorias en los mercados destino.• Aliados para ingresar con variables de monetización activas.• Riesgo de descuidar el mercado local	<ul style="list-style-type: none">• Capital de riesgo / ángeles inversores.• Eventos de promoción comercial (misiones comerciales, ruedas de negocio).• Formación en la dinámica de mercados internacionales

CONCLUSIONES Y RECOMENDACIONES

- I. Preliminarmente, las soluciones Workertech presentan potencial para exportar servicios, pero deben llevarse a cabo diagnósticos más técnicos y estudios más representativos.
- II. No hay que perder de vista apoyos institucionales para este sector: **BID Lab** actualmente apoyando iniciativas en Argentina y El Salvador.
- III. Búsqueda de capital de riesgo y eventos de promoción comercial son claves para promover la exportación de servicios en este tipo de empresas.



MUCHAS GRACIAS POR SU ATENCIÓN