

Programa Nacional de Prevención y Control de Lesiones de Causa Externa

Dirección Nacional de Abordaje Integral de Enfermedades No Transmisibles



Ministerio de Salud
Argentina

Subsecretaría de Estrategia Sanitaria en Salud
Secretaría de Acceso a la Salud

Resolución Ministerial 978/2007

- crea el Programa Nacional de Prevención y Control de Lesiones y con el programa aprueba el instructivo de la planilla de registro del Sistema de Vigilancia de Lesiones de causa externa - SIVILE

Resolución 187 / 2019

- Crea el plan nacional para el manejo integral de las lesiones. Aún en desarrollo

SIVILE

- Fue diseñado en **2003** bajo el Programa **VIGI+A** y en el marco de un convenio de cooperación técnica entre el **Ministerio de Salud de la Nación** y los **Centros para el Control y Prevención de Enfermedades (CDC de Atlanta)** de EE.UU.

Unidades Centinela

- Ubicadas principalmente en **guardias de hospitales** como también en **servicios de emergencia** de diferentes provincias del país

Información

- Anuario de Mortalidad.
- Articulación a nivel nacional
- Articulación con áreas locales

Su objetivo es **generar información para la acción local** a través del registro de casos de lesiones de causa externa

Lesiones de causa externa

Las lesiones de causa externa se definen como el daño físico que se produce cuando el cuerpo humano se somete bruscamente a algún tipo de energía (mecánica, térmica, química, eléctrica o radiada) en cantidades que exceden el umbral de tolerancia fisiológica, o cuando se ve privado de uno o más elementos vitales como el oxígeno. Holder Y, Peden M, Krug E et al (Eds). Injury surveillance guidelines. Geneva, World Health Organization, 2001.

Clasificación de las lesiones de causas externas

En función de la intencionalidad del evento:

- ❖ **no intencionales** (antes denominadas accidentes),
- ❖ **intencionales** (antes llamadas violencias),
- ❖ **de intención no determinada**
- ❖ **lesiones por intervenciones legales y operaciones de guerra.**



Sistema de Vigilancia de Lesiones - SIVILE



➤ Su **objetivo** es **generar información para la acción local** a través del registro de casos de lesiones de causa externa que se presentan al establecimiento de salud (UC)

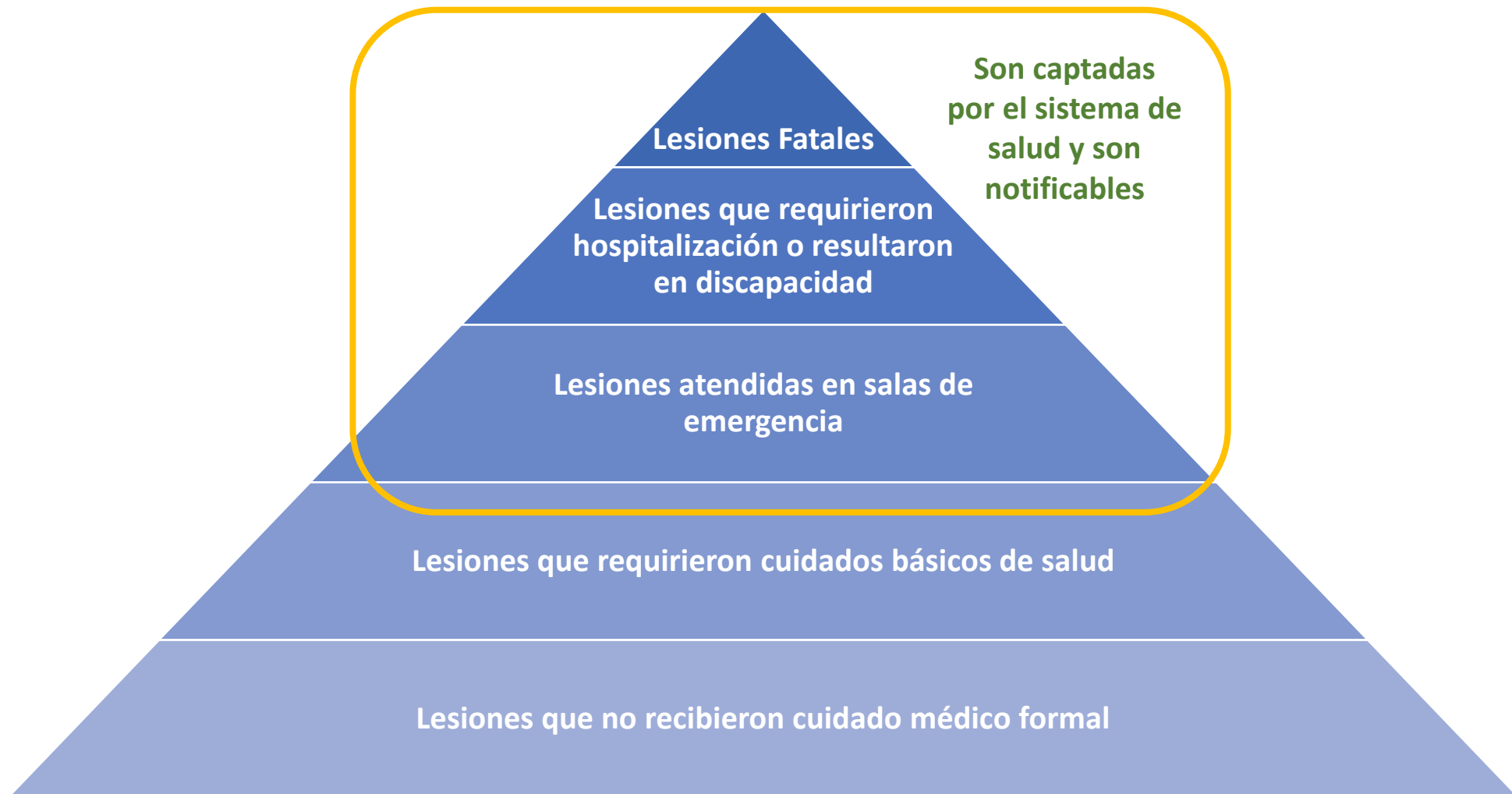
➤ **Permite conocer:**

- ❖ las circunstancias en las que se produjo el evento,
- ❖ la naturaleza de la lesión,
- ❖ las características del lesionado
- ❖ identifican factores de riesgo asociados a las lesiones.

Programa Nacional de Prevención y Control de Lesiones de causa Externa



Pirámide de las lesiones



Fuente: Manual de capacitación en la Vigilancia de las lesiones. CDC 2005

Programa Nacional de Prevención y Control de Lesiones de causa Externa

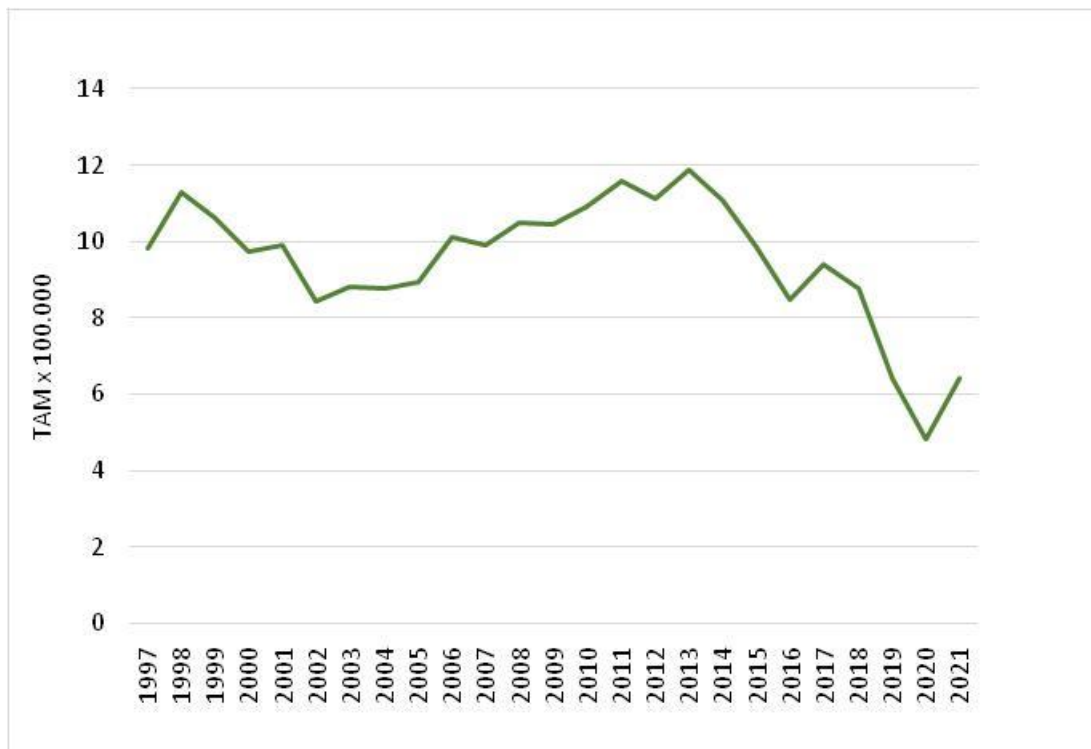
Principales causas de mortalidad agrupadas en capítulos según grupos de edad en ambos sexos Argentina, 2020 -

	< 5	5 a 14	15 - 24	25 - 34	35 - 49	50 - 64	65 - 74	75 y mas	Total
Capítulo de mortalidad	Perinatales 45,9%	Lesiones 28%	Lesiones 58,2%	Lesiones 39,8%	Tumores 23,6%	Tumores 25,1%	Cardiovasculares 23,5%	Cardiovasculares 31%	Cardiovasculares 25,8%
	Malformaciones 26,9%	Tumores 22,7%	Tumores 9,3%	Tumores 14,9%	Infecciosas 18%	Cardiovasculares 21%	Tumores 21,6%	Respiratorias 17,9%	Infecciosas 17,6%
	Lesiones 5,7%	Cardiovasculares 6,3%	Infecciosas 6,3%	Infecciosas 12,3%	Cardiovasculares 16,5%	Infecciosas 20,5%	Infecciosas 20%	Infecciosas 16,6%	Tumores 16,4%
	Respiratorias 4,2%	Respiratorias 6,3%	Respiratorias 5,4%	Cardiovasculares 8,3%	Lesiones 13,8%	Respiratorias 9,5%	Respiratorias 13,3%	Tumores 11,5%	Respiratorias 14,5%
	Infecciosas 3,9%	Infecciosas 4,9%	Cardiovasculares 5,1%	Respiratorias 6,9%	Respiratorias 7,6%	Lesiones 3,7%	DBT 3,5%	ERC 2,4%	Lesiones 4,1%
	Tumores 2%	Malformaciones 4,9%	Maternas 0,9%	Maternas 1,6%	DBT 2%	DBT 3,3%	ERC 2,1%	DBT 2,2%	DBT 2,6%
	Cardiovasculares 1,3%	ERC 1%	ERC 0,8%	DBT 1,2%	ERC 1,5%	ERC 1,9%	Lesiones 1,6%	Lesiones 1,5%	ERC 2,2%
	ERC 0,3%	DBT 0,5%	DBT 0,7%	ERC 1,2%	Maternas 0,4%	Mentales 0,3%	Mentales 0,2%	Mentales 0,9%	Mentales 0,6%
	Desnutrición 0%	Desnutrición 0,3%	Malformaciones 0,5%	Malformaciones 0,3%	Mentales 0,4%	Desnutrición 0%	Desnutrición 0,1%	Desnutrición 0,2%	Perinatales 0,6%
	DBT 0%	Mentales 0,1%	Mentales 0,2%	Mentales 0,3%	Desnutrición 0,1%	Malformaciones 0%	Malformaciones 0%	Malformaciones 0%	Malformaciones 0,4%
			Desnutrición 0%	Desnutrición 0,2%	Malformaciones 0,1%				Desnutrición 0,1%
									Maternas 0%
	Otras definidas 3,7%	Otras definidas 17,8%	Otras definidas 7,8%	Otras definidas 7,4%	Otras definidas 9,8%	Otras definidas 8,8%	Otras definidas 7,7%	Otras definidas 8,3%	Otras definidas 8,3%
	Mal definidas 5,6%	Mal definidas 6,7%	Mal definidas 3,9%	Mal definidas 5,1%	Mal definidas 5,5%	Mal definidas 5,2%	Mal definidas 5,6%	Mal definidas 7%	Mal definidas 6,2%
Total	5313	1132	4951	6942	19984	58406	81077	198414	376219

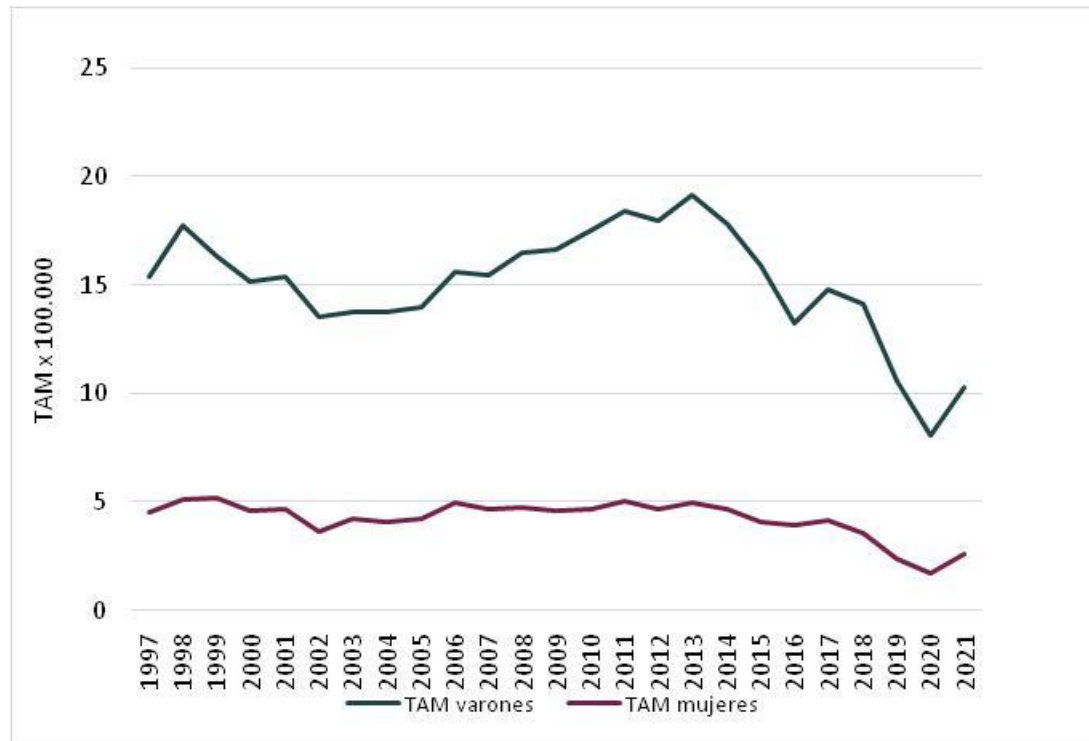
Total defunciones 2020

Fuente: Área de Vigilancia de la Salud y Monitoreo de Programas - DNAIENT en base a Estadísticas Vitales proporcionadas por la DEIS. Ministerio de Salud. Argentina, 2022

Tasa específica de mortalidad por siniestros viales ajustada por edad, en ambos sexos. Argentina, 2021 (N=17004)*

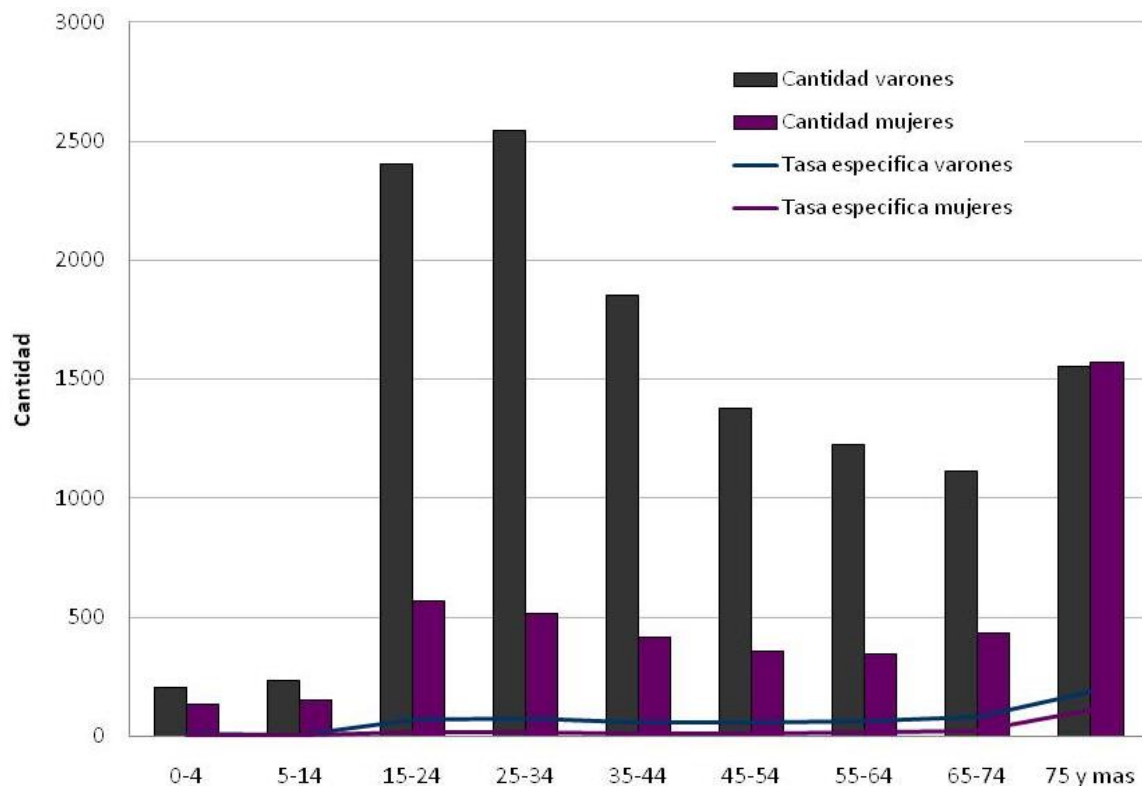


Tasa específica de mortalidad por siniestros viales ajustada por edad en varones y mujeres. Argentina, 2021 (N=17004)*

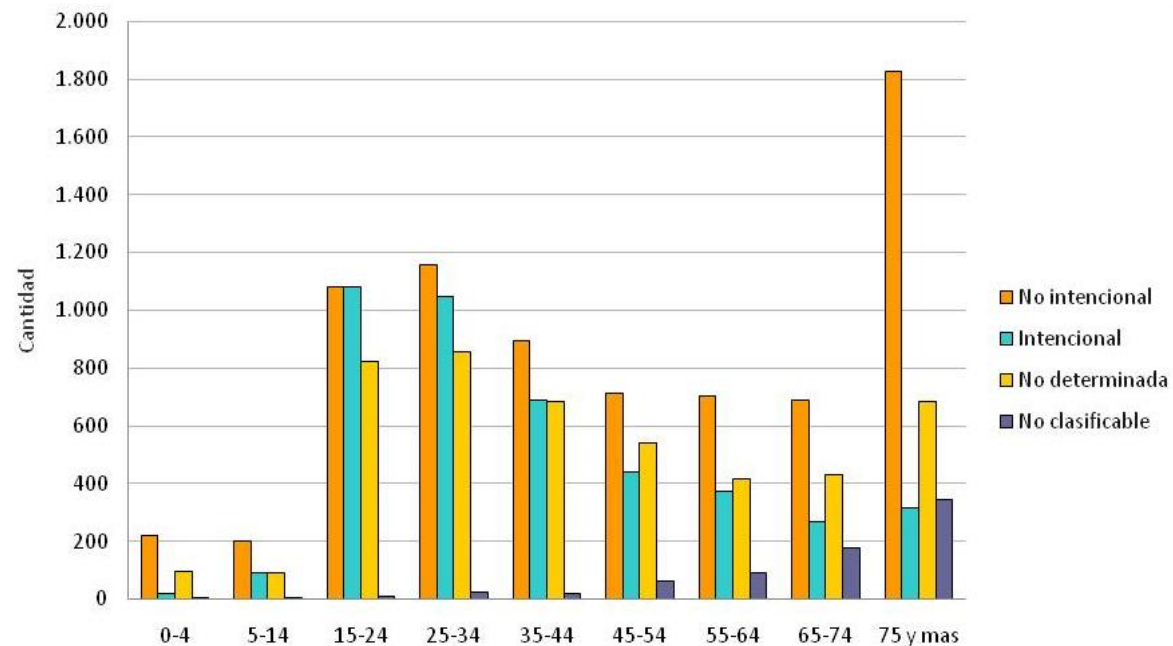


Mortalidad por lesiones de causa externa

Defunciones y tasa específica de mortalidad por causa externa según sexo y grupo de edad. Argentina, 2021 (N=17004)*



Distribución de defunciones por causa externa según intencionalidad y grupo de edad. Argentina, 2021. (N=17163)



Fuente: Elaboración del Programa Nacional de Prevención y Control de Lesiones en base a datos de mortalidad de la DEIS. DNAIENT. Ministerio de Salud de la Nación. Argentina, mayo 2023. *Se excluyen 159 casos sin datos de edad o de sexo

Fuente: Elaboración del Programa Nacional de Prevención y Control de Lesiones en base a datos de mortalidad de la DEIS. DNAIENT. Ministerio de Salud de la Nación. Argentina, mayo 2023

Muchas gracias

*primero
la gente*



Mail de contacto:
infosivile@gmail.com



Ministerio de Salud
Argentina