



GOBIERNO DE CHILE  
MINISTERIO DE SALUD

# **Población y Salud**

## **Desafíos para la Planificación Sanitaria**

**Dra. María Soledad Barría Iroume**  
**Ministra de Salud**

***Contigo, Mejor Salud***

---

# Contenidos

---

➤ Nuevo perfil de determinantes de salud

---

➤ Nuevas Necesidades de salud

➤ Marcos Conceptuales y Mediciones de salud

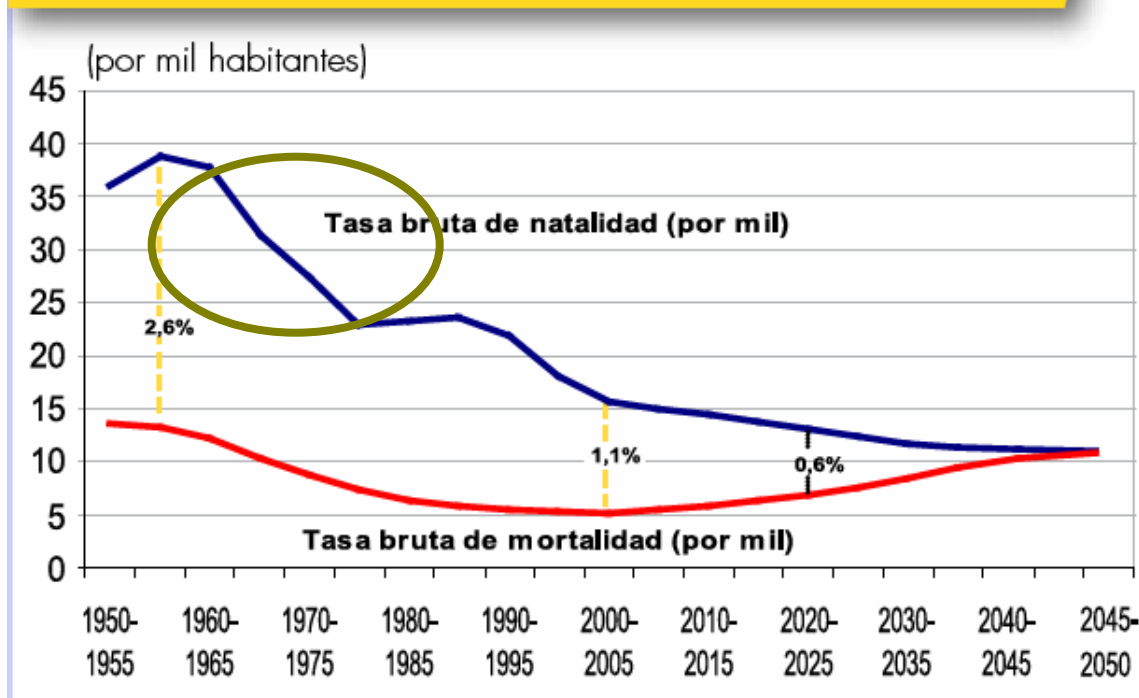
➤ Diseño y evaluación políticas sociales

# Determinantes de Salud

## Dinámica Poblacional

### Natalidad y Mortalidad Chile 1950-2050

CHILE: Evolución de las tasas de natalidad y mortalidad, por quinquenio 1950 - 2050



Fuente INE

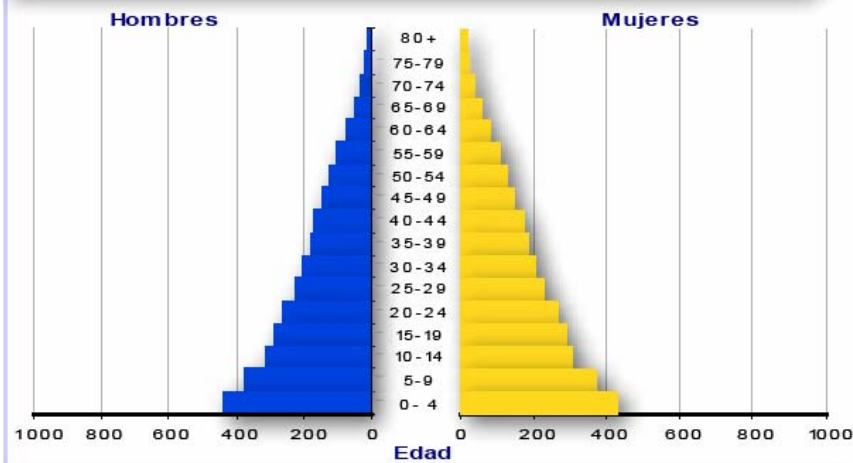


GOBIERNO DE CHILE  
MINISTERIO DE SALUD

# Determinantes de Salud

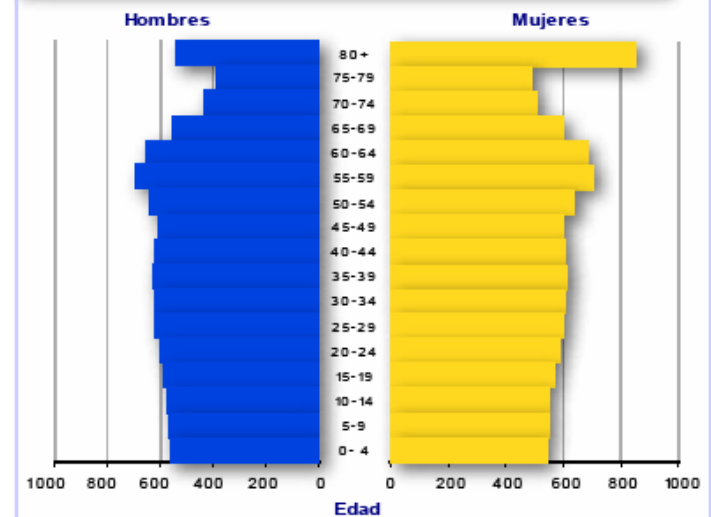
## Estructura de Población

CHILE: Pirámide de población - 1950

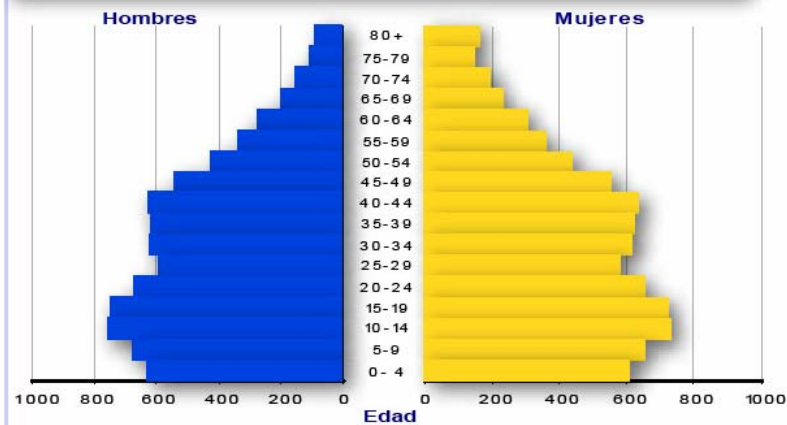


- Pob.: 16.432.674 (2006)
- TMI: 8,4 (2004)
- TMG: 5,4 (2004)
- EVN: 77 (74/80)

CHILE: Pirámide de población - 2050



CHILE: Pirámide de población - 2005

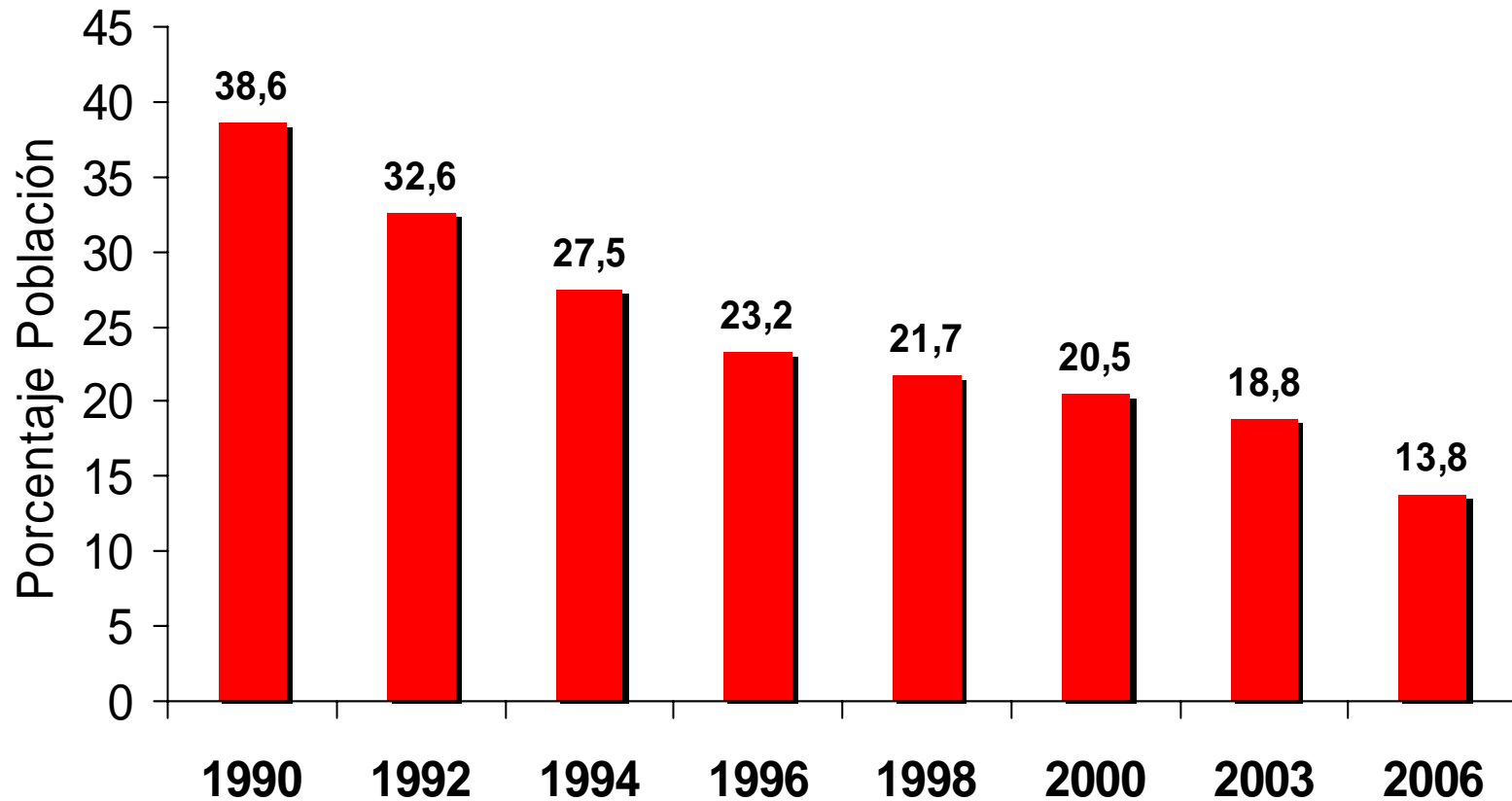


Fuente INE

*Contigo, Mejor Salud*

## Determinantes de Salud

# Superación gradual de la pobreza

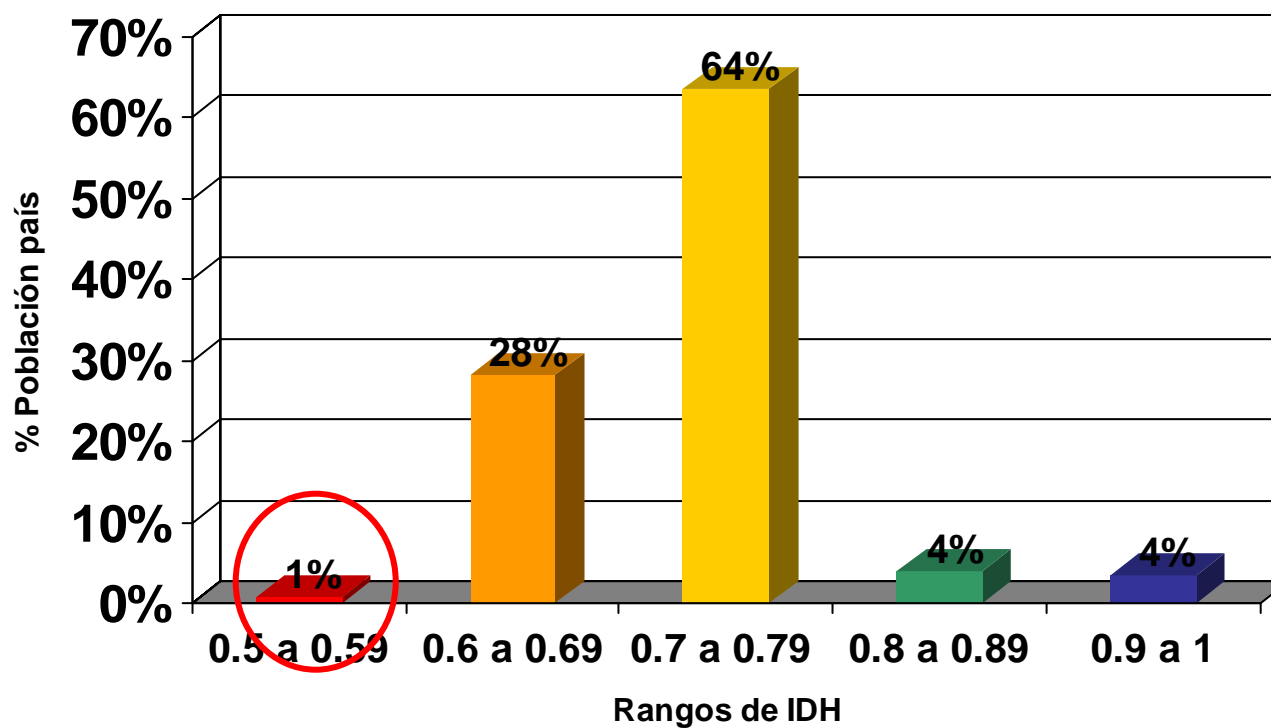


- Evolución pobreza 1990-2006. Encuesta Casen, MIDEPLAN

## Determinantes de Salud

# Índice de Desarrollo Humano

Distribución de la Población Nacional según rangos de IDH 2003

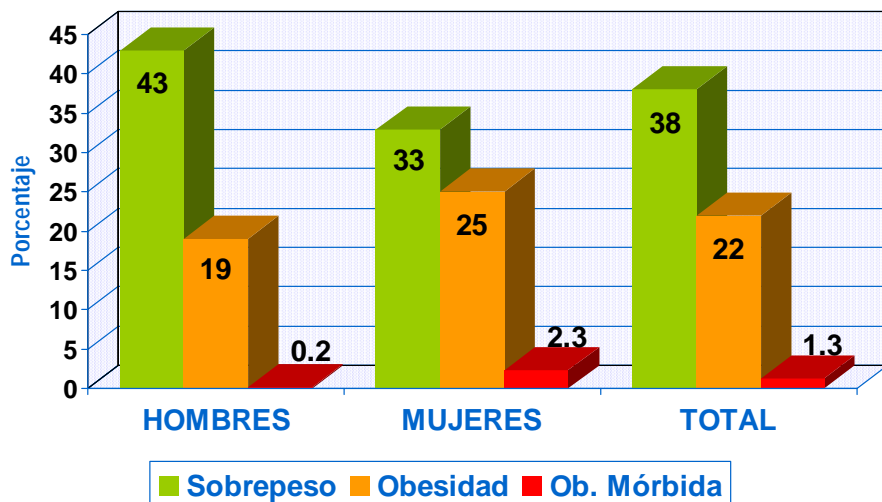


El 1% de la población vive en comunas con más bajo IDH

*Contigo, Mejor Salud*

# Determinantes de Salud

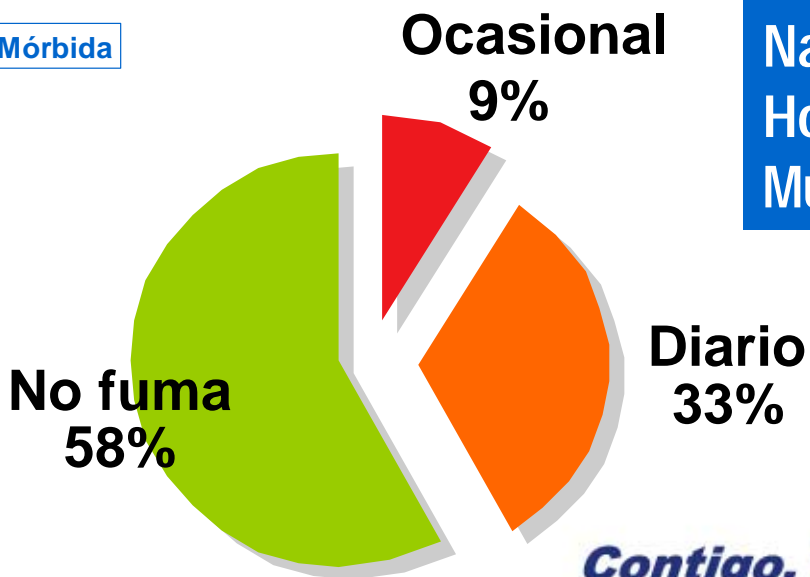
## Nuevos Factores de Riesgo



### Obesidad

Nacional: 42%:  
Hombres: 48%  
Mujeres: 37%

### Tabaquismo



Fuente: Encuesta Nacional de Salud 2003. Ministerio de Salud Chile

*Contigo, Mejor Salud*



GOBIERNO DE CHILE  
MINISTERIO DE SALUD

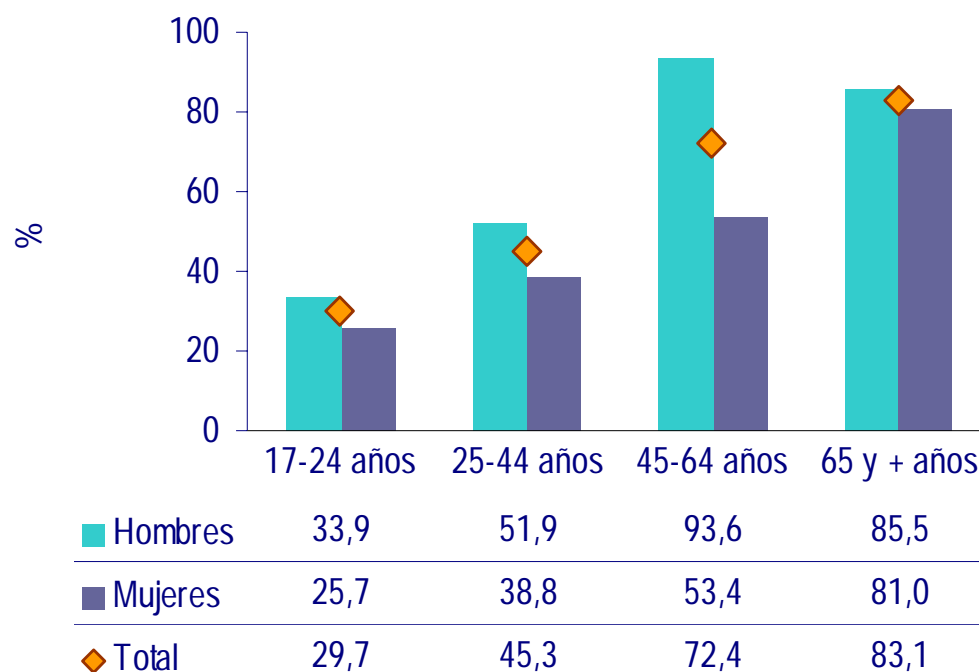
◆ Nuevas Necesidades de salud

---

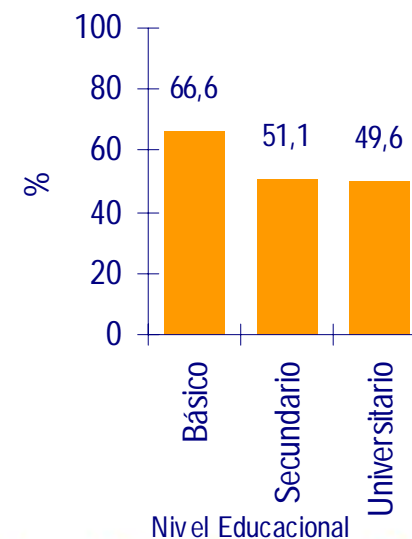
***Contigo, Mejor Salud***



# Riesgo Cardiovascular Alto y Muy Alto

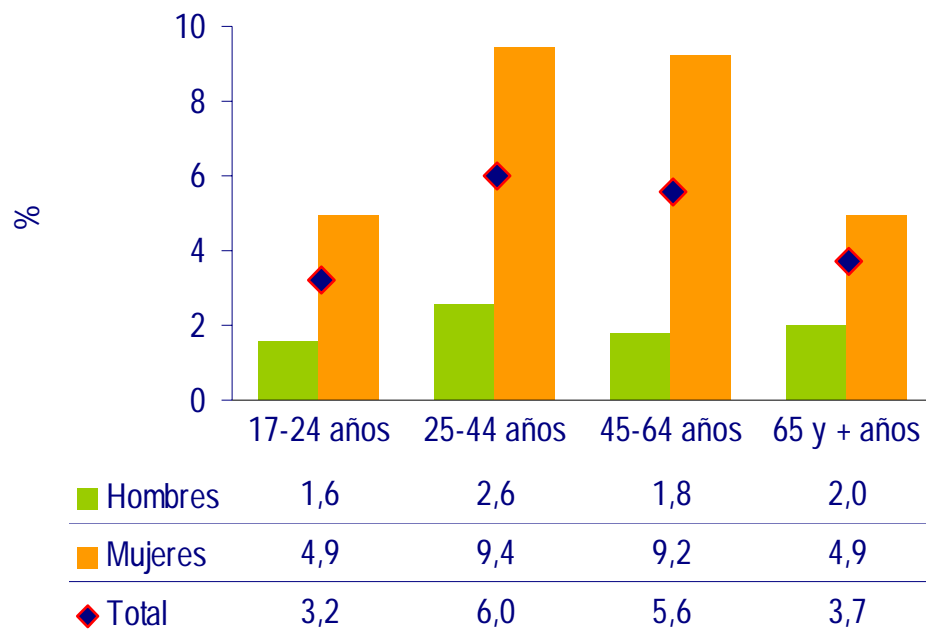


Nacional: 54.9%  
Hombres: 64.2%  
Mujeres: 46.2%

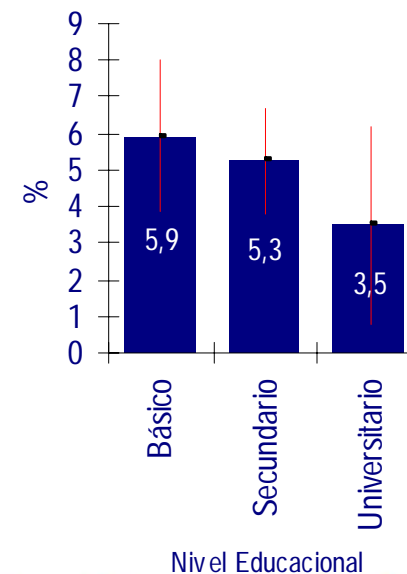


Fuente: Encuesta Nacional de Salud 2003. Ministerio de Salud Chile

# Síntomas Depresivos Último Mes.

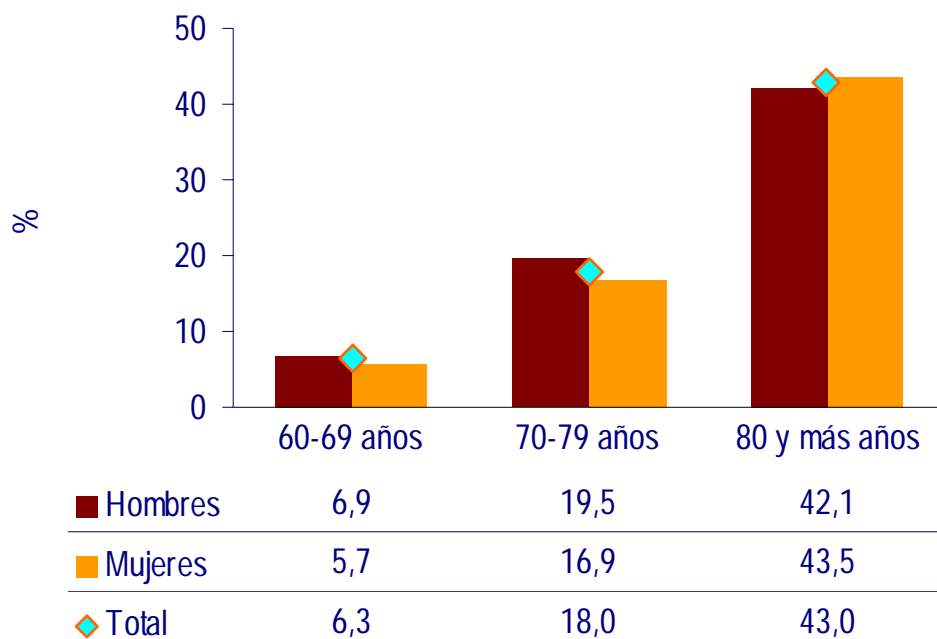


Nacional: 5.1%  
Hombres: 2.1%  
Mujeres: 8.0%

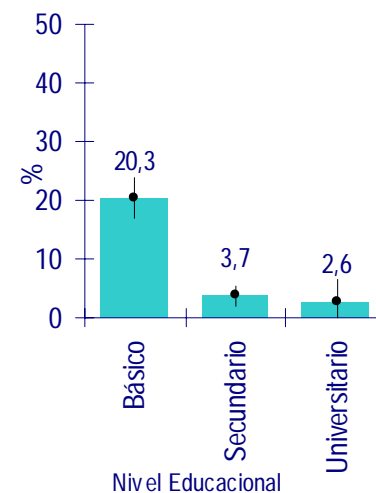


Fuente: Encuesta Nacional de Salud  
2003. Ministerio de Salud Chile

# Deterioro Cognitivo Adulto Mayor de 60 años.



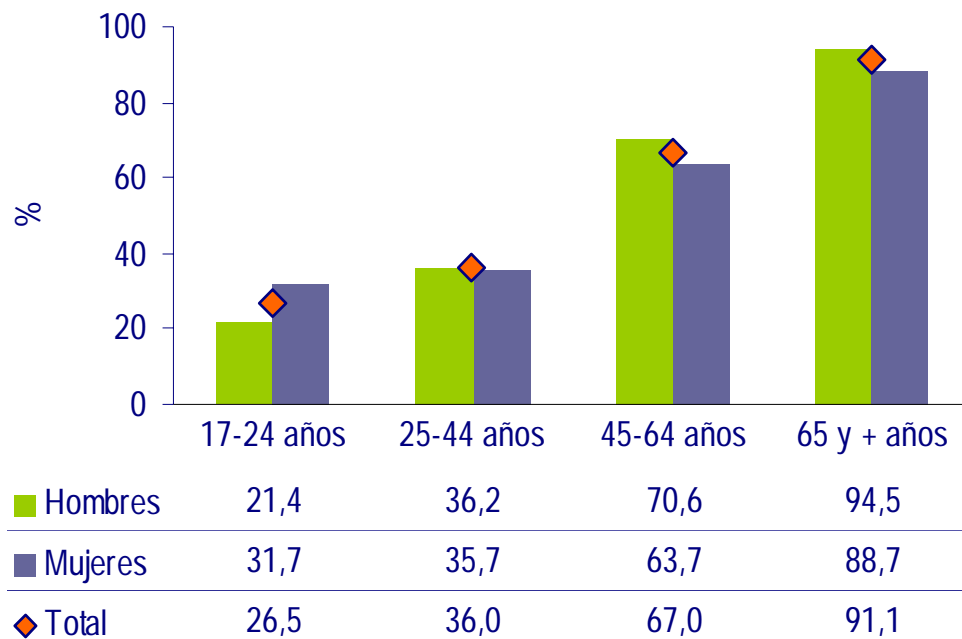
Nacional: 14.9%  
Hombres: 14.5%  
Mujeres: 15.2%



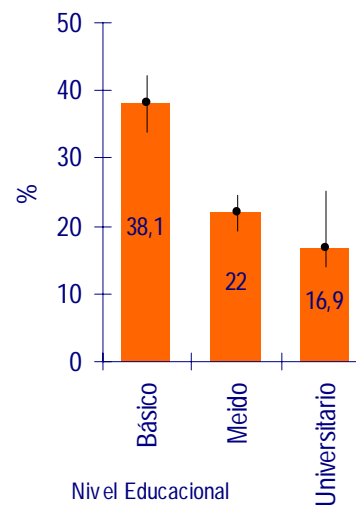
Fuente: Encuesta Nacional de Salud 2003. Ministerio de Salud Chile

**Contigo, Mejor Salud**

# Disminución de audición



Nacional: 48.5%  
Hombres: 47.8%  
Mujeres: 49.1%



Fuente: Encuesta Nacional de Salud 2003. Ministerio de Salud Chile

# Determinantes y Situación de salud

---

- Mejoría de la situación de salud, por mayor desarrollo social y económico e implementación de políticas de salud pública de gran impacto poblacional.
- Bajo crecimiento y envejecimiento de la población.
- Situación epidemiológica: aumento de las enfermedades crónicas como el cáncer, las enfermedades cardiovasculares, los accidentes, aparición de enfermedades nuevas y otras que se creían controladas.
- Mayor preocupación por el bienestar y no solo por evitar la muerte y discapacidad.
- Desigualdades en determinantes y daño en salud, pero que afectan a un número cada vez menor de habitantes
- Se hace necesario un nuevo enfoque en las políticas de salud y contar con sistemas de información que permitan el diseño y evaluación de éstas.



GOBIERNO DE CHILE  
MINISTERIO DE SALUD

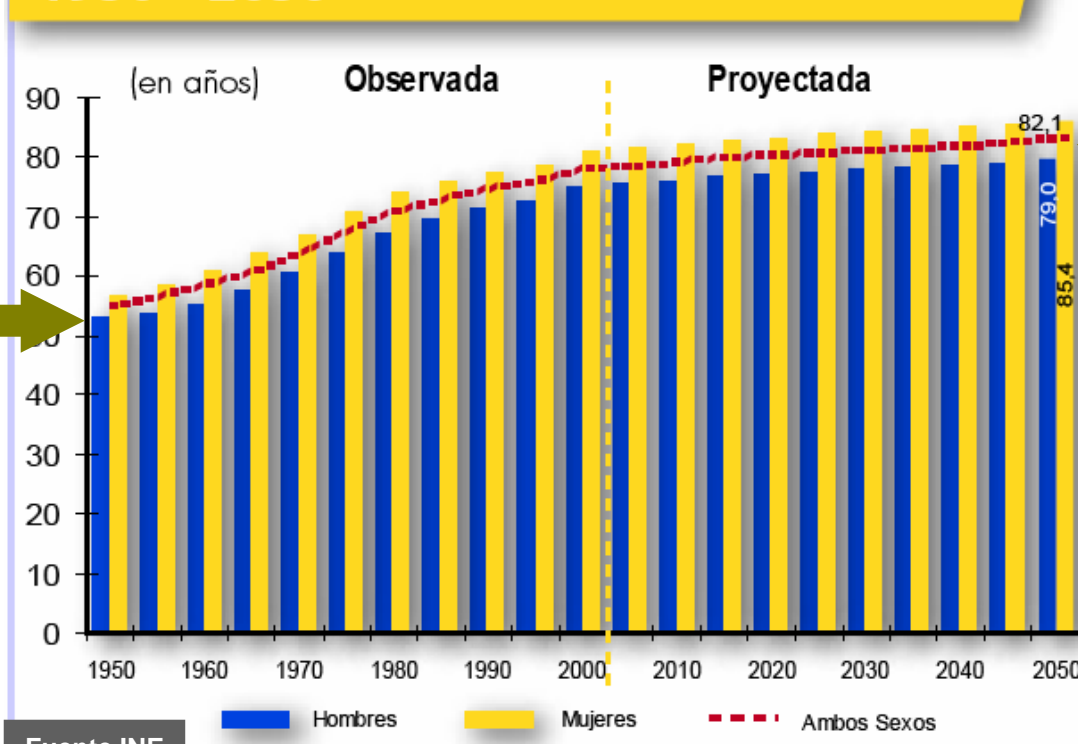
◆ Marcos conceptuales y Mediciones de salud

---

***Contigo, Mejor Salud***

# Nuevos Conceptos

CHILE: Evolución de la esperanza de vida al nacer, por sexo.  
1950 – 2050



Salvar Vidas

Calidad de Vida

Fuente INE



GOBIERNO DE CHILE  
MINISTERIO DE SALUD

# PERCEPCION CALIDAD DE VIDA



---

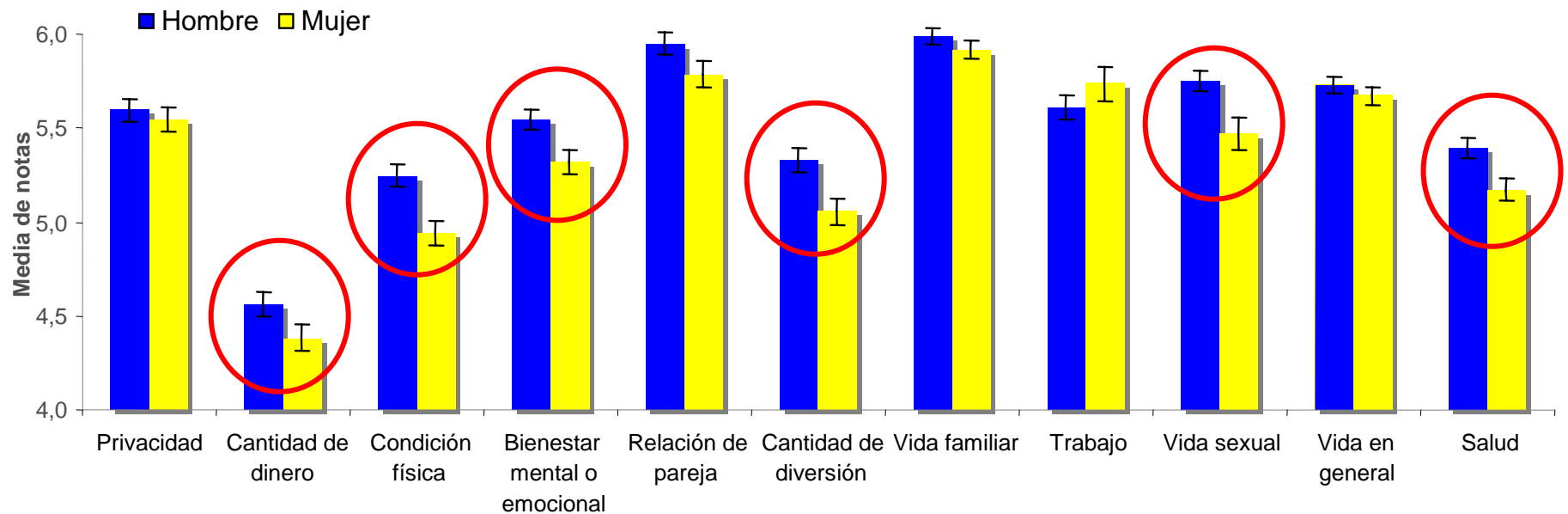
***Contigo, Mejor Salud***



# Nuevas Mediciones

## Satisfacción Vital por Sexo

¿Cómo se siente Ud. con...? (Media de nota de 1 al 7) según sexo

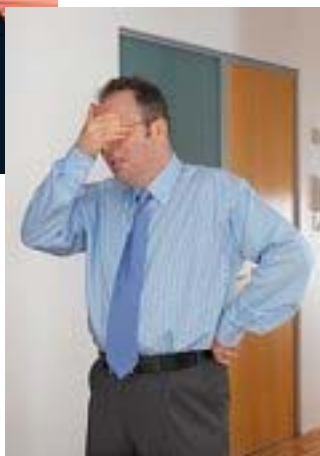


Fuente: II Encuesta de Calidad de Vida y Salud, Ministerio de Salud Chile 2006

**Contigo, Mejor Salud**

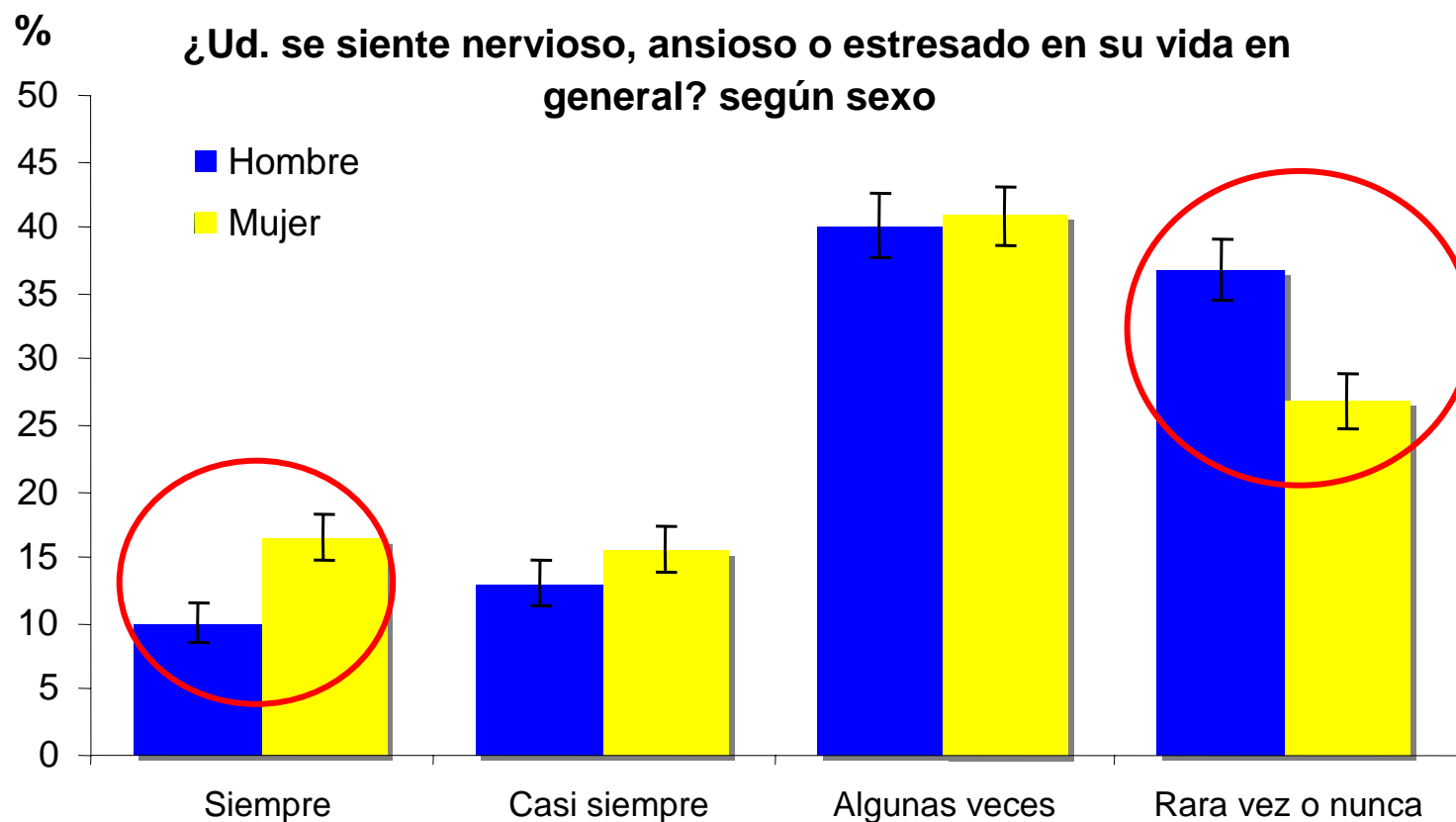


## ESTRES



# Nuevas Mediciones

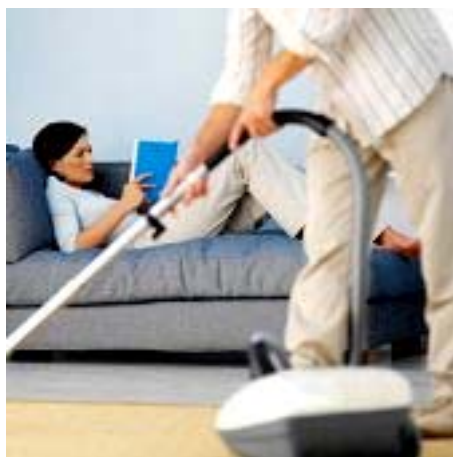
## Percepción de Estrés por Sexo



Fuente: Encuesta de Calidad de Vida y Salud Ministerio de Salud 2006



GOBIERNO DE CHILE  
MINISTERIO DE SALUD



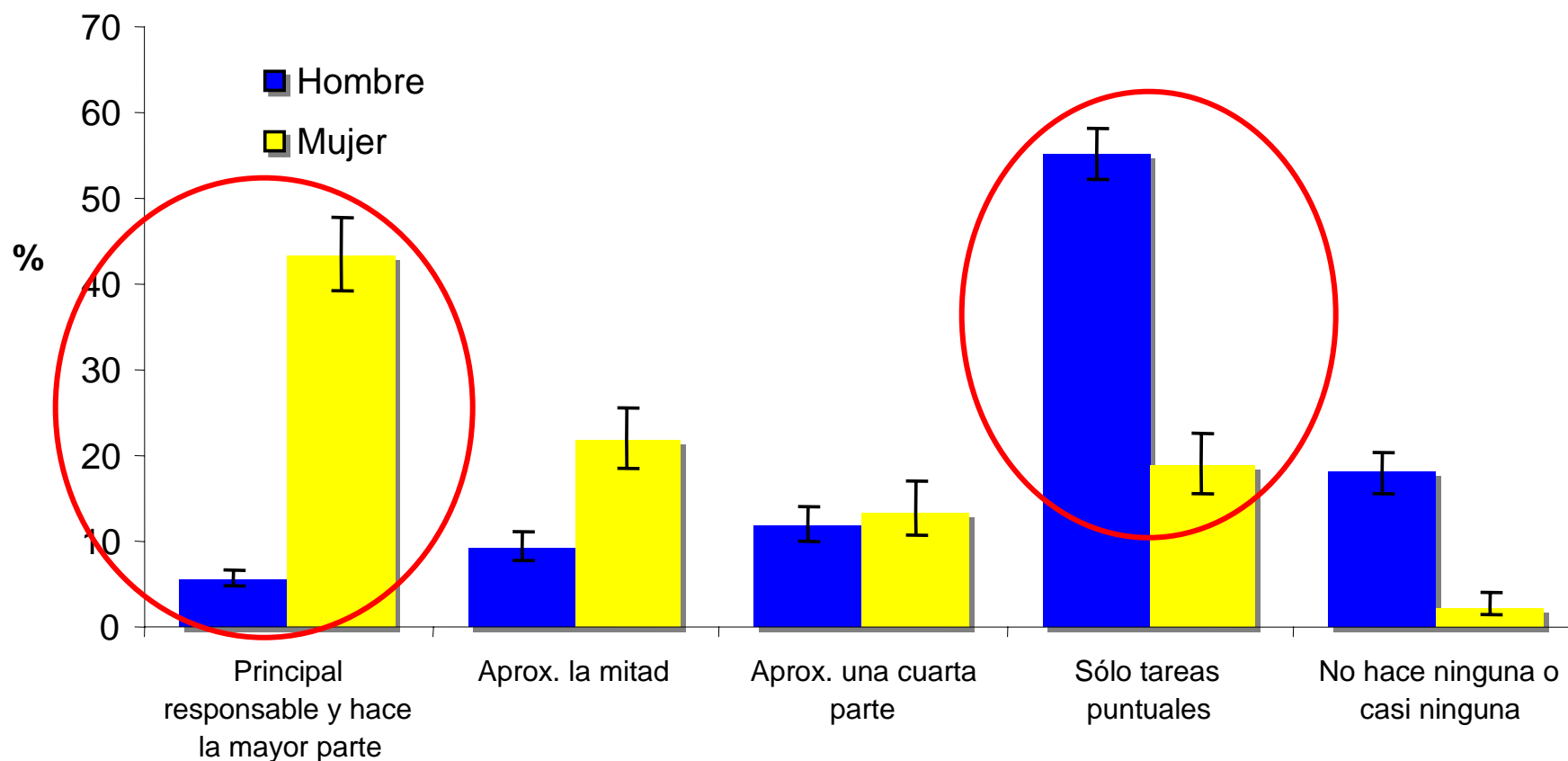
# TRABAJO DOMESTICO

*Contigo, Mejor Salud*

---

# Nuevas Mediciones Trabajo Doméstico

¿Que parte del trabajo familiar y doméstico hace Ud.?





GOBIERNO DE CHILE  
MINISTERIO DE SALUD



# CUIDADO DEL NIÑO

**HOMBRES TRABAJANDO**  
Crianza de los hijos compartida

www.unfpa.org

***Contigo, Mejor Salud***

## Nuevas Mediciones Cuidado Infantil

### Prevalencia del lugar donde el niño recibe cuidados según residencia. Menores de 4 años.

	Urbano		Rural	
	Prevalencia %	I.C. 95%	Prevalencia %	I.C. 95%
En la casa por la madre	64,6	60,9 - 68,4	84,3	78,4 - 90,2
En la casa por el padre	2,7	1,6 - 3,8	4,3	0,5 - 8,2
En la casa por hermanos mayores	2,9	1,6 - 4,2	2,2	0,0 - 4,7
En la casa por el abuelo/a	14,7	12,0 - 17,3	10,5	5,3 - 15,7
En la casa por otro familiar	2,1	1,0 - 3,2	2,1	0,0 - 4,2
En la casa por una persona contratada para estos efectos,	3,6	2,2 - 5,0	1,1	0,0 - 2,9
En casa de vecina sin pagar	0,0	0,0 - 0,1	0,1	0,0 - 0,3
Jardín infantil o sala cuna (JUNJI / Integra / Colegio)	12,7	10,1 - 15,2	4,0	0,9 - 7,2
Fuera de la casa por un familiar	0,7	0,2 - 1,1	0,0	0,0 - 2,0
Fuera de la casa por una vecina a la que se le paga	0,3	0,0 - 0,8	0,9	0,0 - 2,6
Otro	0,3	0,0 - 0,8	0,0	0,0 - 2,0

## Nuevas Mediciones Cuidado Infantil Disposición de enviar al niño/a a recibir cuidados fuera del hogar según residencia. Menores de 4 años.

Lugar fuera del hogar	Urbano			Rural		
	n	Prevalencia %	I.C. 95%	n	Prevalencia %	I.C. 95%
Sí, a la sala cuna	125	13,5	10,9 - 16,2	25	11,9	7,0 - 16,8
Sí, a centro comunitario	5	0,4	0,0 - 0,8	1	0,4	0,0 - 1,3
Sí, a jardín infantil	260	27,7	24,2 - 31,2	35	18,5	12,3 - 24,7
Sí, a vecina que cuida niños	4	0,4	0,0 - 0,8	2	1,6	0,0 - 3,8
No, a ninguno	435	43,4	39,6 - 47,2	102	60,7	52,7 - 68,7



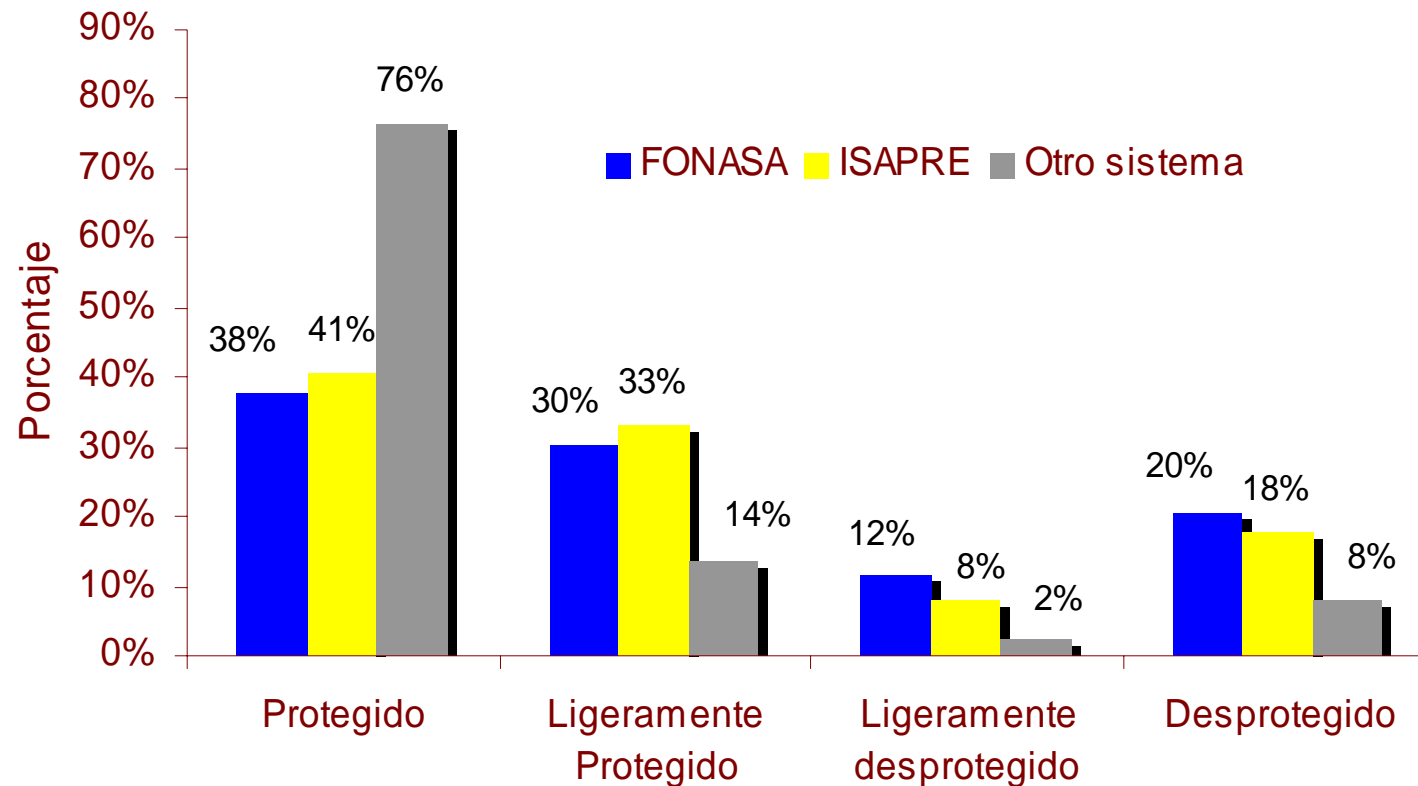


GOBIERNO DE CHILE  
MINISTERIO DE SALUD

# Nuevas Mediciones

## Percepción del Desempeño del Sistema de Salud

Percepción acerca de la protección frente a eventos catastróficos de salud según Sistema Previsional de Salud



Fuente: Encuesta Nacional sobre Satisfacción y Gasto en Salud. Ministerio de Salud

**Contigo, Mejor Salud**

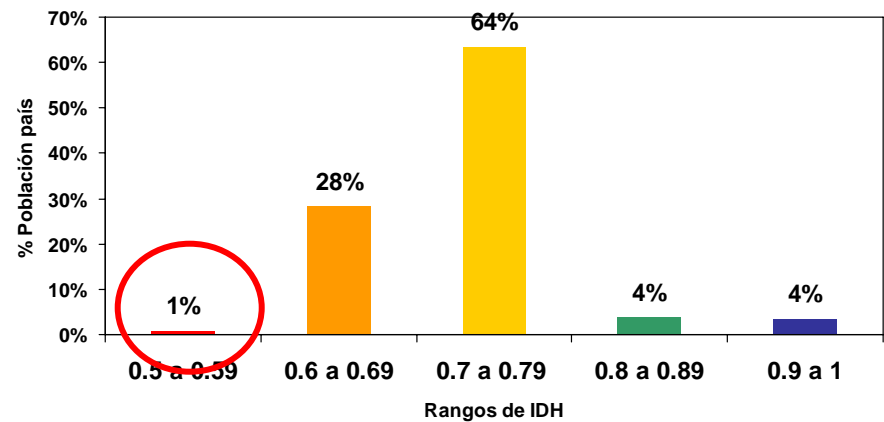
# Nuevas Mediciones

## Técnicas cualitativas para poblaciones pequeñas y vulnerables



### INVESTIGACION CUALITATIVA

Distribución de la Población Nacional según rangos de IDH 2003



### PARTICIPACIÓN

*Contigo, Mejor Salud*





GOBIERNO DE CHILE  
MINISTERIO DE SALUD

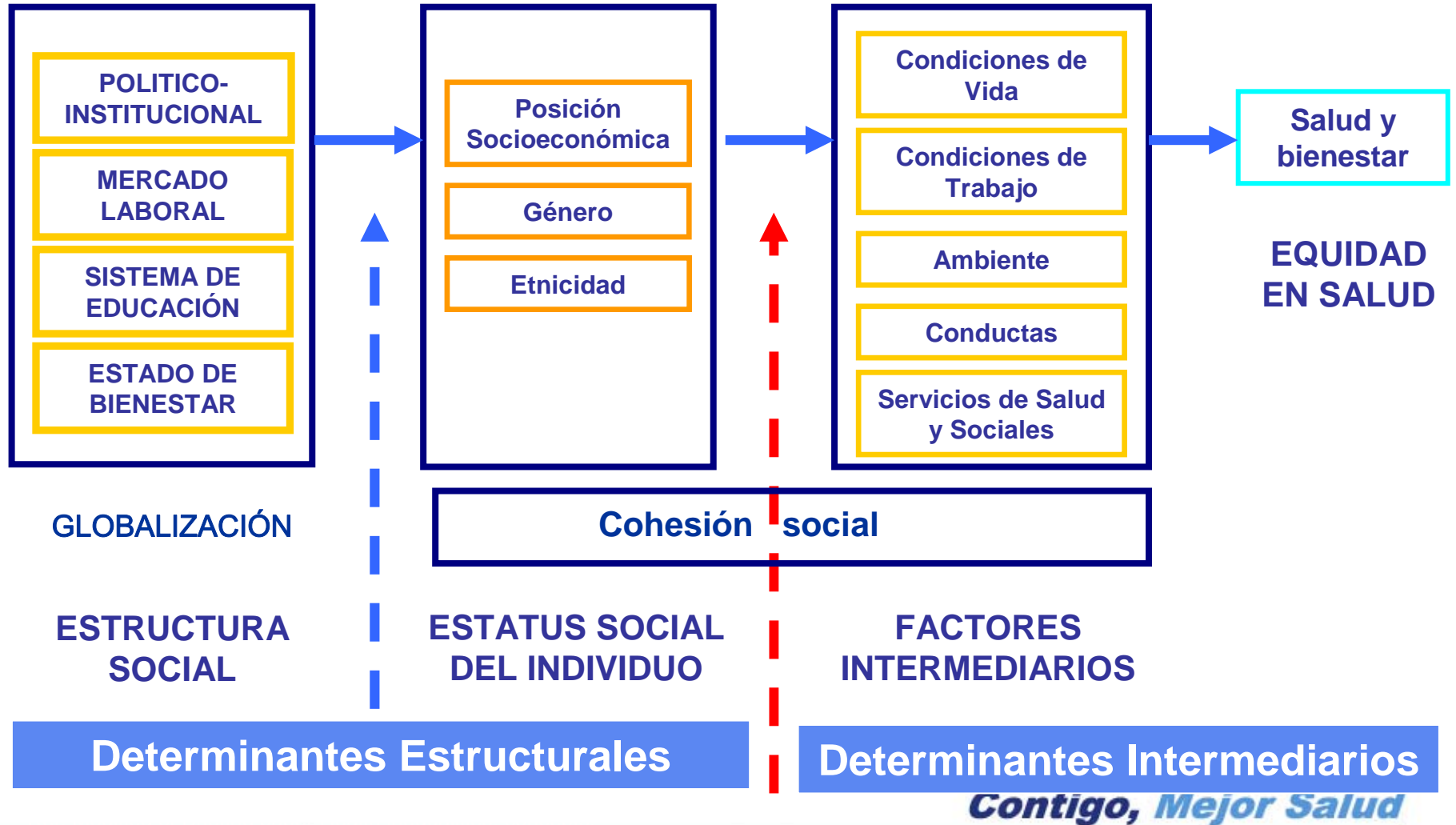
◆ Diseño y evaluación políticas sociales

---

***Contigo, Mejor Salud***

## Diseño y Evaluación de Políticas

# Marco Conceptual Determinantes Sociales





GOBIERNO DE CHILE  
MINISTERIO DE SALUD

## Cimientos: teorías de justicia y derechos humanos

---

Equidad e  
Igualdad de  
oportunidades

Capacidades y  
Funcionamientos  
(SEN)

Teoría de  
Justicia:  
Bienes primarios  
(RAWLS, DANIELS)

---

***Contigo, Mejor Salud***



GOBIERNO DE CHILE  
MINISTERIO DE SALUD

## Cimientos: teorías de justicia y derechos humanos



Declaración Universal Derechos Humanos (PIDESC)

*Contigo, Mejor Salud*



GOBIERNO DE CHILE  
MINISTERIO DE SALUD

## Cimientos: teorías de justicia y derechos humanos



Declaración Universal Derechos Humanos (PIDESC)

*Contigo, Mejor Salud*



GOBIERNO DE CHILE  
MINISTERIO DE SALUD

## Cimientos: teorías de justicia y derechos humanos



Declaración Universal Derechos Humanos (PIDESC)

***Contigo, Mejor Salud***





GOBIERNO DE CHILE  
MINISTERIO DE SALUD

## Cómo opera el modelo en su fase de intervención

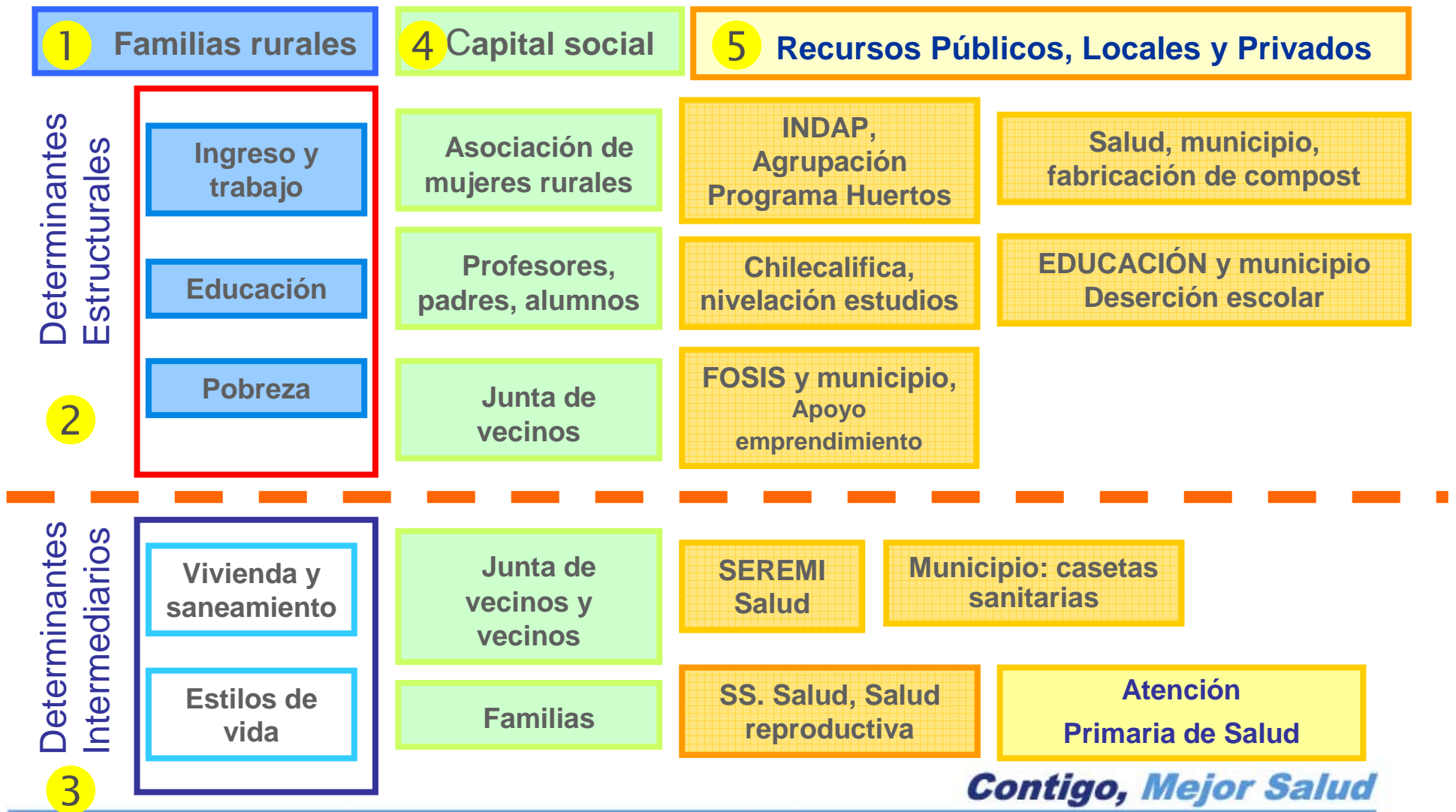


***Contigo, Mejor Salud***



GOBIERNO DE CHILE  
MINISTERIO DE SALUD

## Plan de intervención en Espiritu Santo (Canela, IV región) en la perspectiva de los determinantes sociales y el capital social.

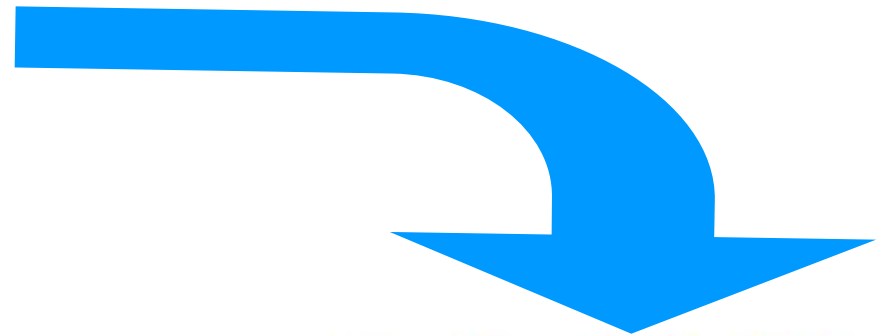


**Contigo, Mejor Salud**

# Conclusiones

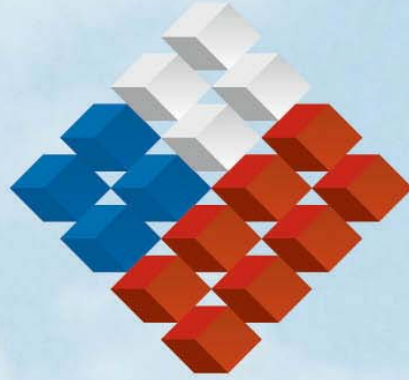
---

- De la mortalidad a la calidad de vida
- De los factores de riesgo a los determinantes sociales
- De los promedios a las brechas
- De la visión técnica a las visiones compartidas
- De la especialización al trabajo integrado de sectores sociales para mejorar condiciones de vida



***Contigo, Mejor Salud***

---



**GOBIERNO DE CHILE**  
**MINISTERIO DE SALUD**