

# Entradas y salidas de la pobreza: El papel de los comportamientos reproductivos, Nicaragua 1998-2001

Dra. Lykke E. Andersen, INESAD



Reunión sobre  
Población y Pobreza

Santiago de Chile, 14-15 de noviembre 2006

# Motivación

- El documento está basado en una investigación anterior “Proyecciones de Población y Pobreza para Nicaragua, 1995-2015” que toma en cuenta las relaciones más importantes entre población y pobreza y movilidad económica.
- Resultó que uno de las variables más importantes son los comportamientos reproductivos.

# Motivación

Tipo de Hogar (% en 2001)	2001		
	Pobreza Extrema	Pobreza Moderada	No Pobres
Urb., escol. baja, pocos niños (18.3%)	5.0	26.5	68.5
Urb., escol. baja, muchos niños (10.6%)	22.4	45.2	32.4
Urb., escol. alta, pocos niños (24.9%)	0.3	10.4	89.3
Urb., escol. alta, muchos niños (4.2%)	5.7	38.1	56.2
Rural, escol. baja, pocos niños (19.9%)	20.5	42.9	36.6
Rural, escol. baja, muchos niños (16.2%)	43.9	42.2	13.9
Rural, escol. alta, pocos niños (4.0%)	1.8	20.2	78.0
Rural, escol. alta, muchos niños (1.8%)	8.5	41.7	49.8
<b>Total (100%)</b>	<b>15.1</b>	<b>30.8</b>	<b>54.2</b>

# Matriz de transición económico, 1998-2001

	<i>Clasificación de pobreza en 2001</i>			
<i>Clasificación de pobreza en 1998</i>	Pobreza extrema	Pobreza moderada	No pobre	<b>Total</b>
Pobreza extrema	0.512	0.397	0.091	<b>1.000</b>
Pobreza moderada	0.173	0.500	0.327	<b>1.000</b>
No pobre	0.018	0.167	0.815	<b>1.000</b>

 +  +  = Índice de Movilidad Descendente

 +  +  = Índice de Movilidad Ascendente

# La movilidad económica difiere entre tipos de hogares:

<i>Tipo de hogar en 1998 (número de observaciones)</i>	<i>% de Población</i>	<i>Índice de Movilidad Descendente</i>	<i>Índice de Movilidad Ascendente</i>
Urbano, escol. baja, pocos niños (912)	18.3	0.272	1.030
Urbano, escol. baja, muchos niños (814)	10.6	0.596	0.688
Urbano, escol. alta, pocos niños (3404)	24.9	0.075	1.459
Urban, escol. alta, muchos niños (1115)	4.2	0.393	1.084
Rural, escol. baja, pocos niños (2026)	19.9	0.588	0.735
Rural, escol. baja, muchos niños (2041)	16.2	0.941	0.562
Rural, escol. alta, pocos niños (967)	4.0	0.177	1.462
Rural, escol. alta, muchos niños (632)	1.8	0.345	1.266

# La movilidad económica difiere entre tipos de hogares:

- Los individuos más vulnerables:
  - Rural, baja escolaridad, muchos niños (0.941)
  - Urbano, baja escolaridad, muchos niños (0.596)
  - Rural, baja escolaridad, pocos niños (0.588)
- Con menos movilidad ascendente:
  - Rural, baja escolaridad, muchos niños (0.562)
  - Urbano, baja escolaridad, muchos niños (0.688)
  - Rural, baja escolaridad, pocos niños (0.735)

# La movilidad económica difiere entre tipos de hogares:

- Los individuos con mayor movilidad ascendente:
  - Rural, alta escolaridad, pocos niños (1.462)
  - Urbano, alta escolaridad, pocos niños (1.459)
  - Rural, alta escolaridad, muchos niños (1.266)

**Conclusión:** Al nivel individual, educación es clave para salir de pobreza o evitar caer en pobreza.

Dentro de cada combinación de educación y lugar, siempre es mejor tener pocos niños que muchos niños.

# Pero al nivel macro puede ser diferente

- Modelo de proyección simultánea de población y pobreza:

$$P_1 = P_0 + B - D - DNM - INM - POV - SOCIO$$

donde

$P_1$  = población al fin del período

$P_0$  = población al principio del período

B = nacimientos durante el período

D = muertes durante el período

DNM = migración interna neta durante el período

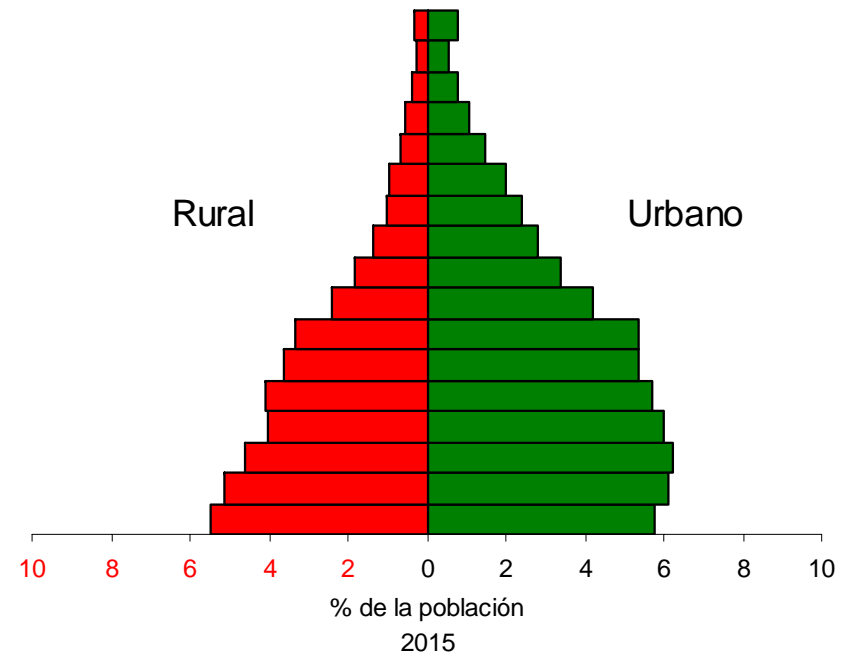
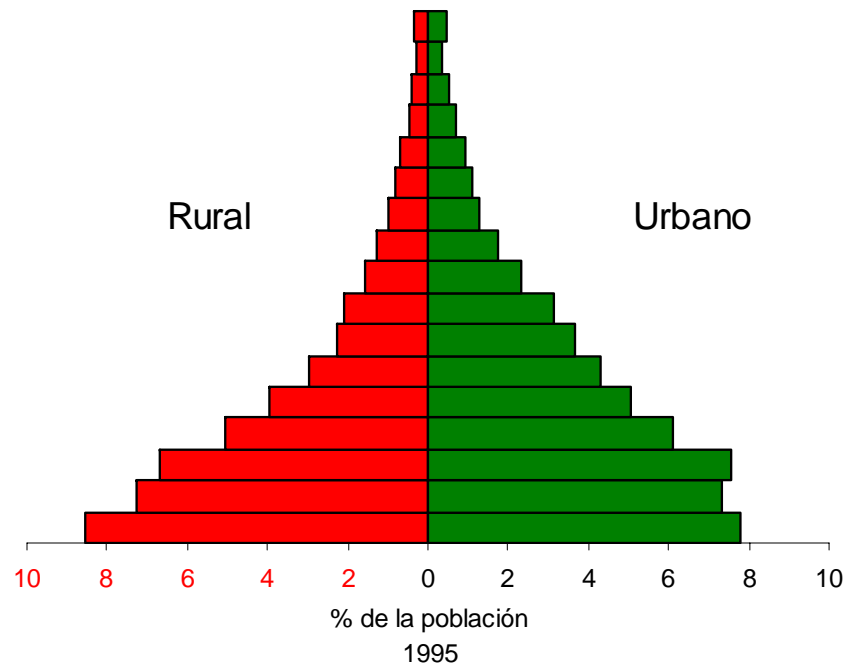
INM = migración internacional neta durante el período

POV = movilidad neta a otros estratos de pobreza

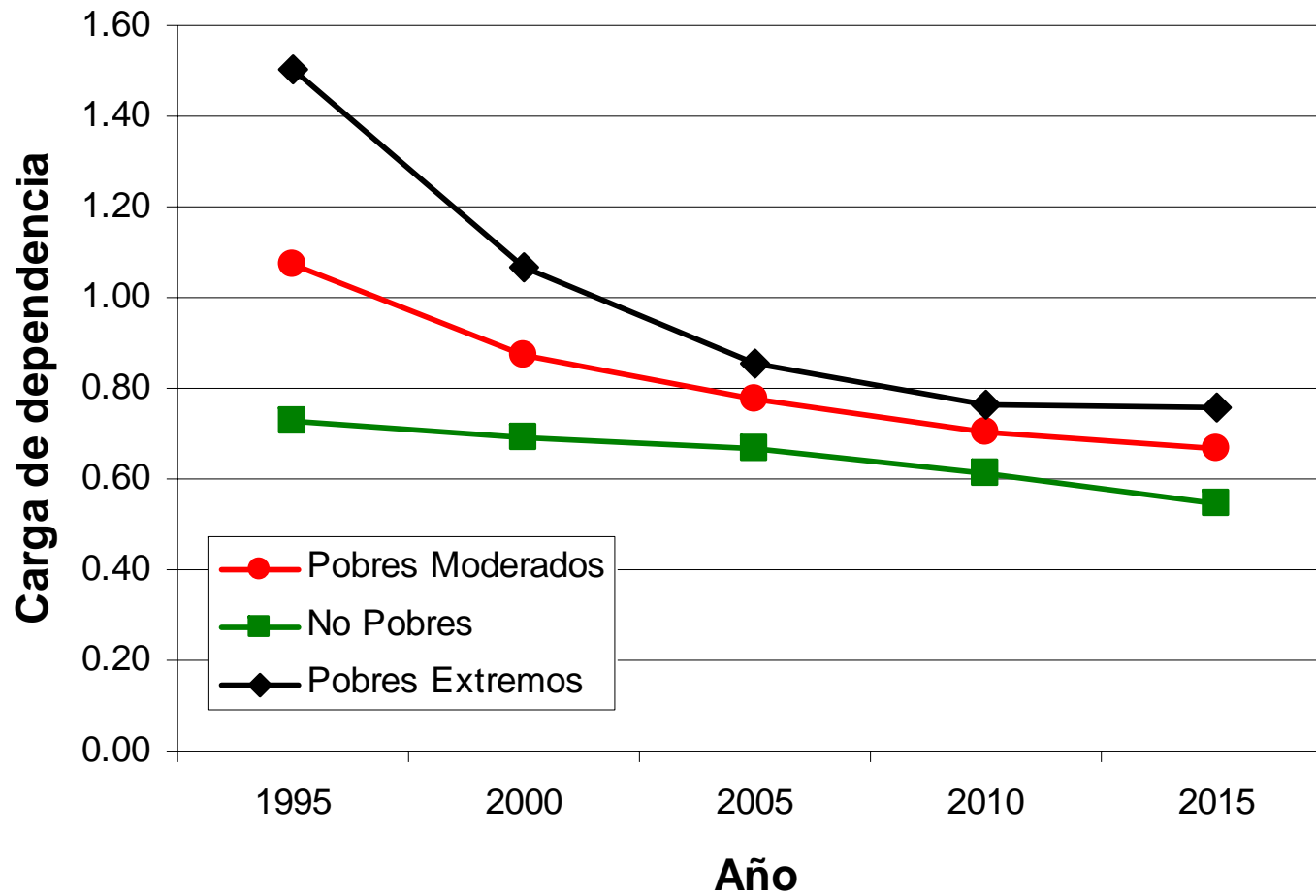
SOCIO = movilidad neta a otros grupos socioeconómicos



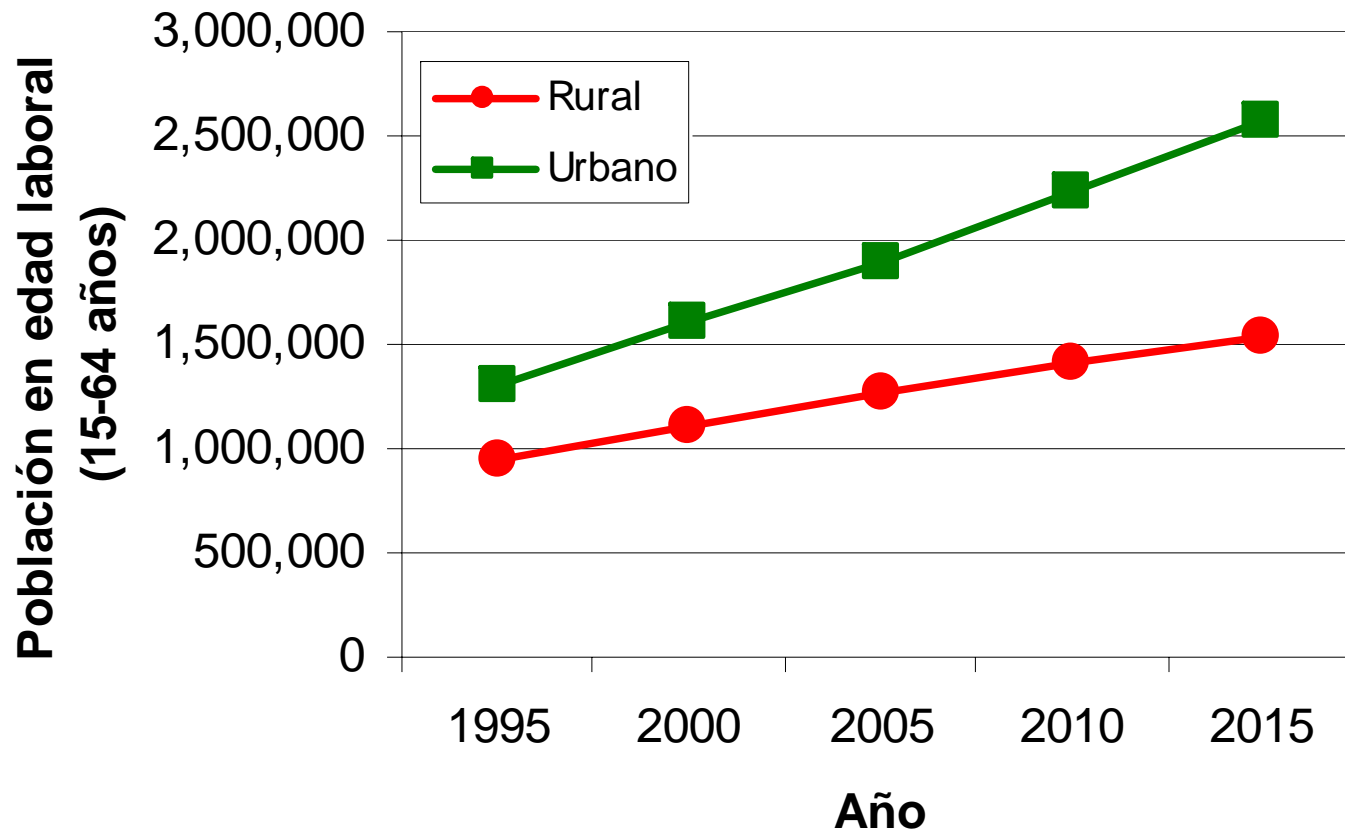
# Proyecciones de población: Composición 1995 y 2015



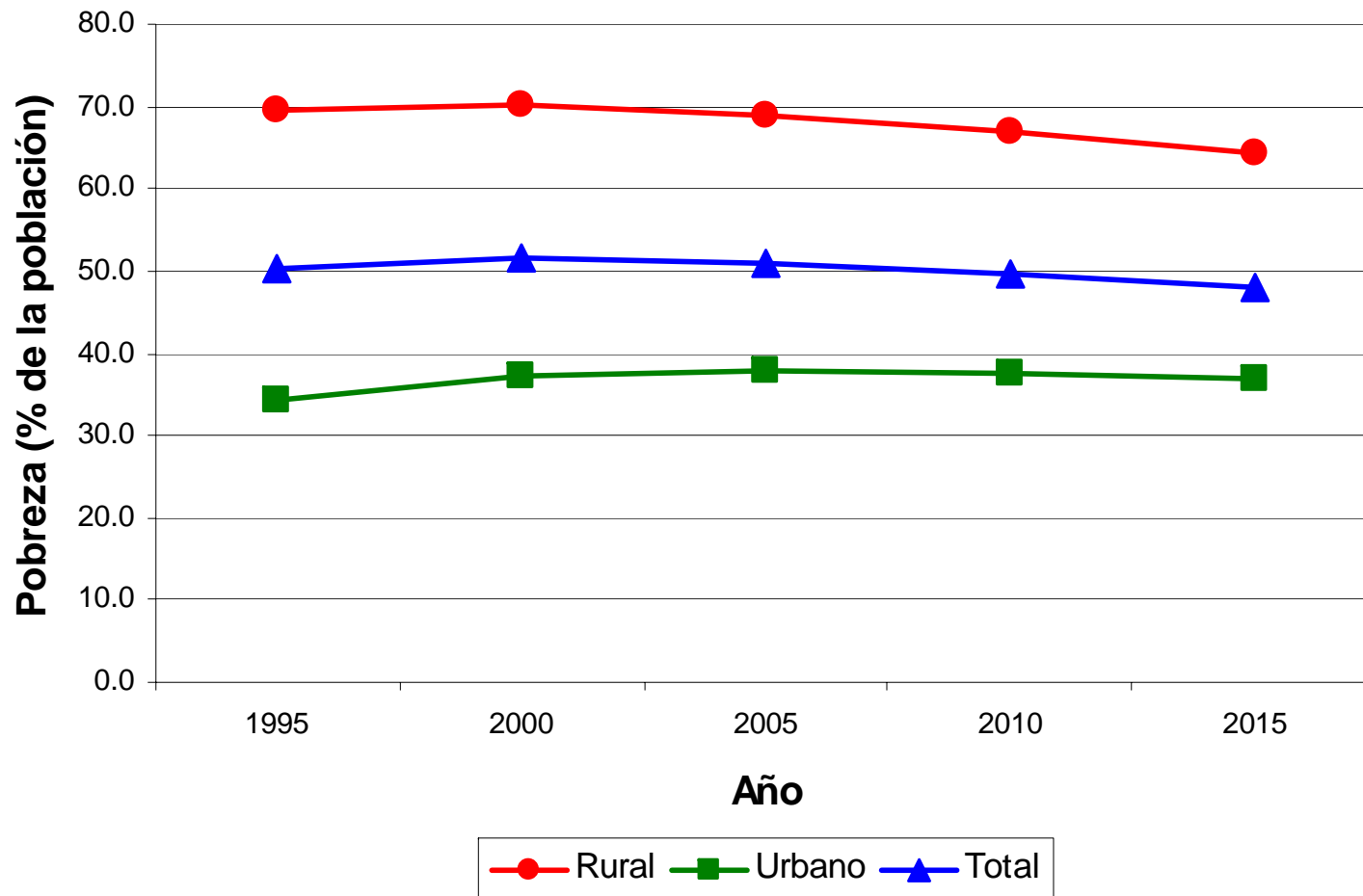
# Carga de dependencia:



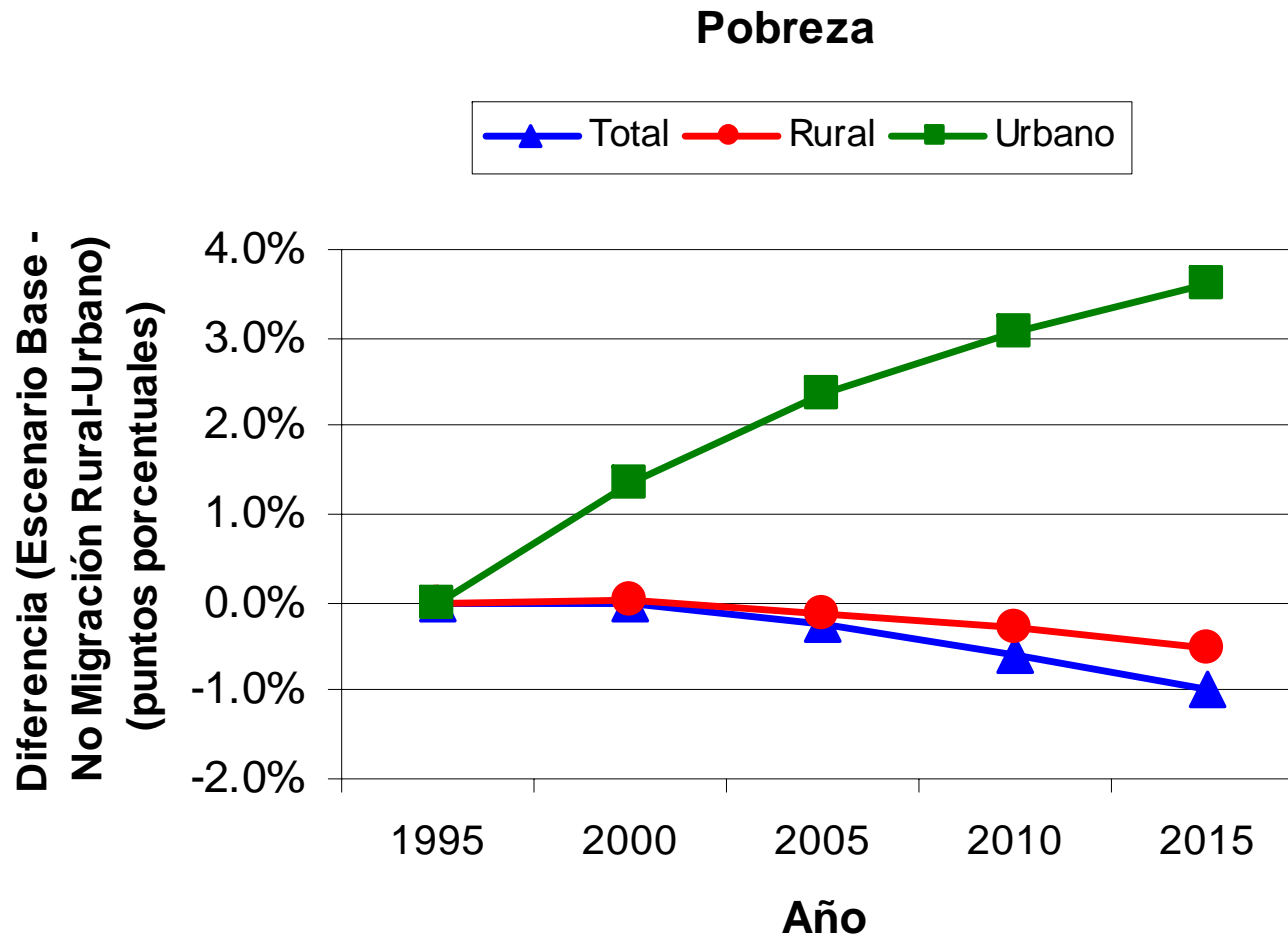
# Población en edad laboral:



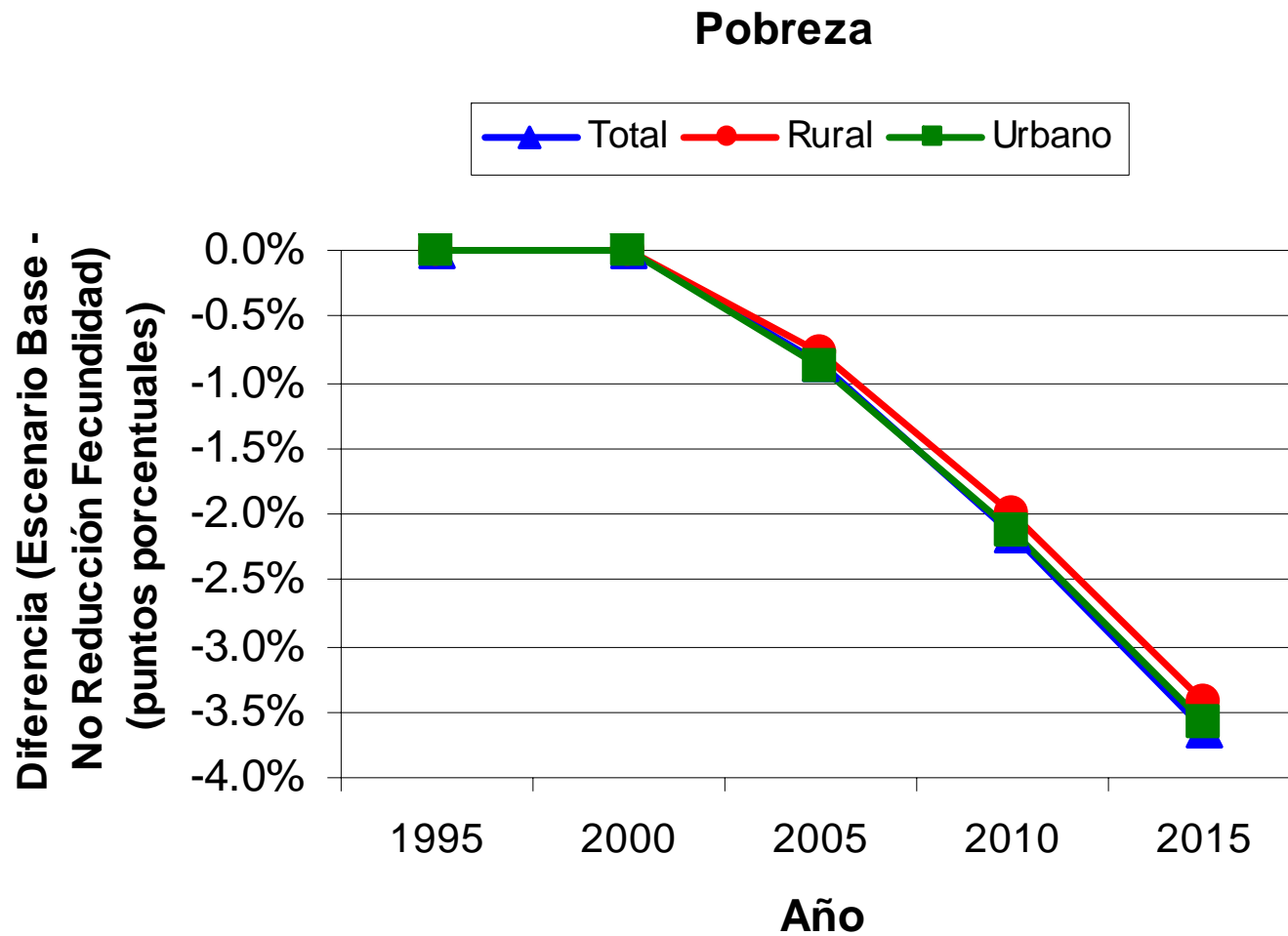
# Proyecciones de pobreza:



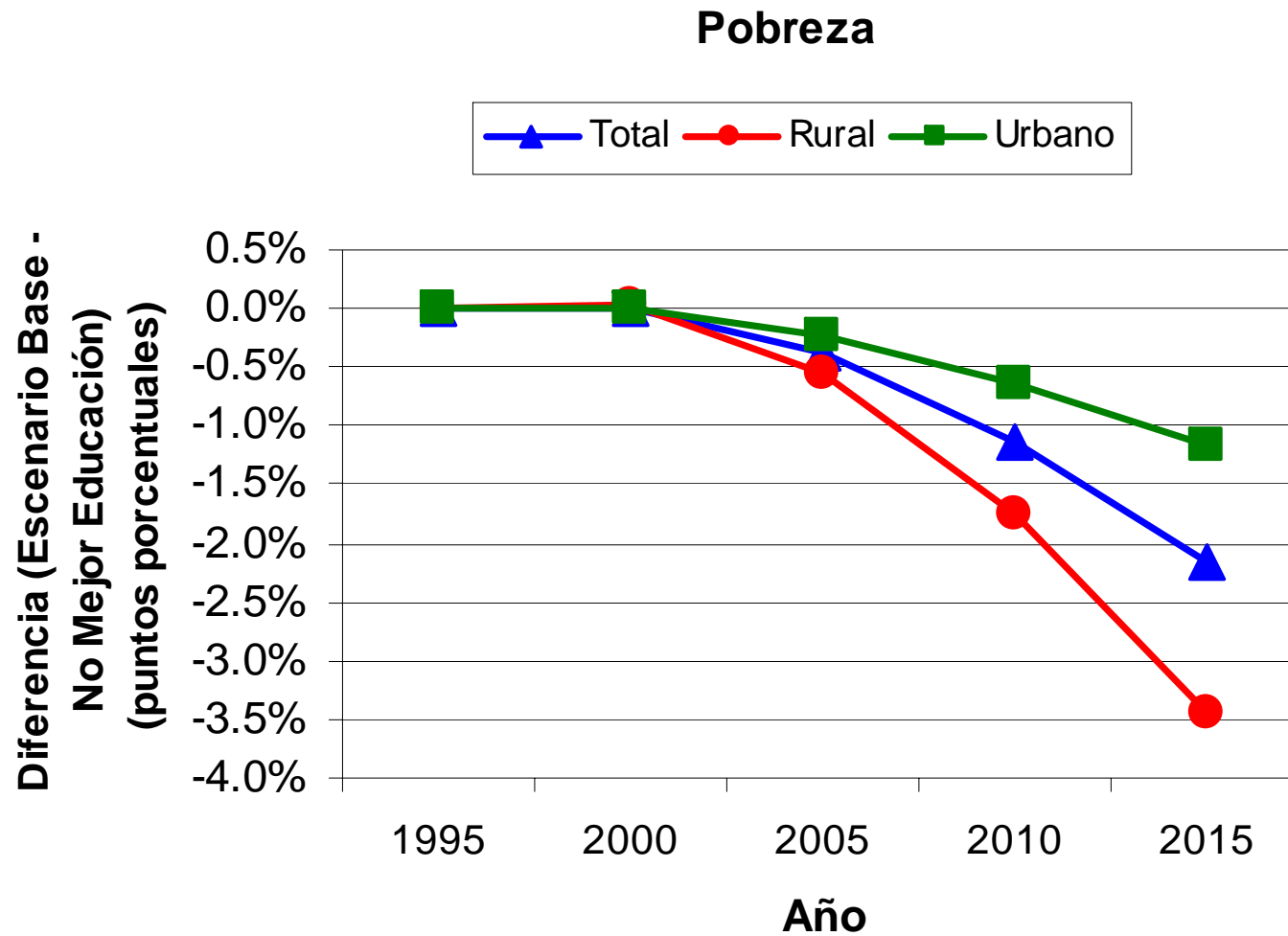
# Simulaciones contra-factuales: Migración rur-urb



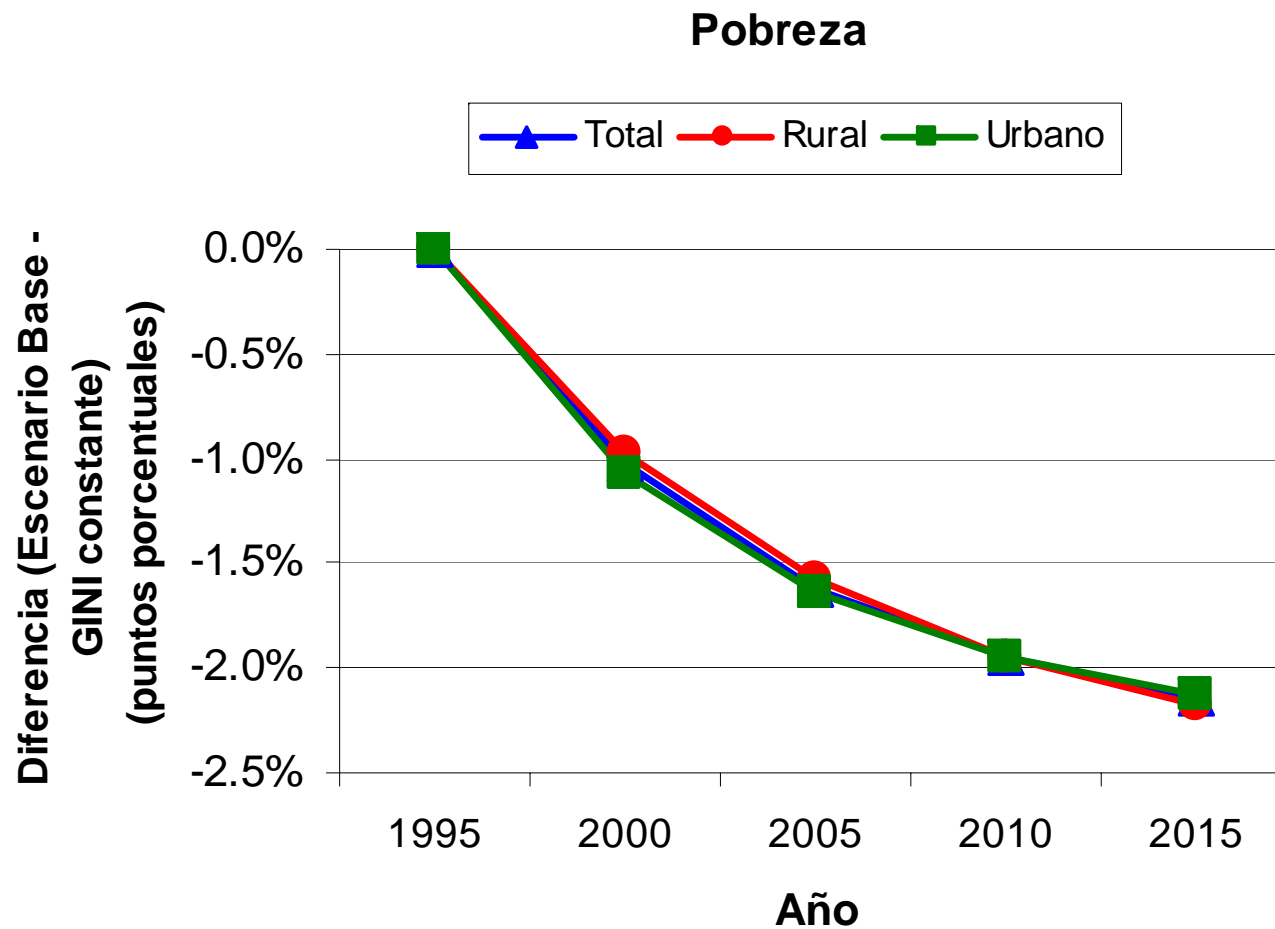
# Simulaciones contra-factuales: Fecundidad



# Simulaciones contra-factuales: Educación

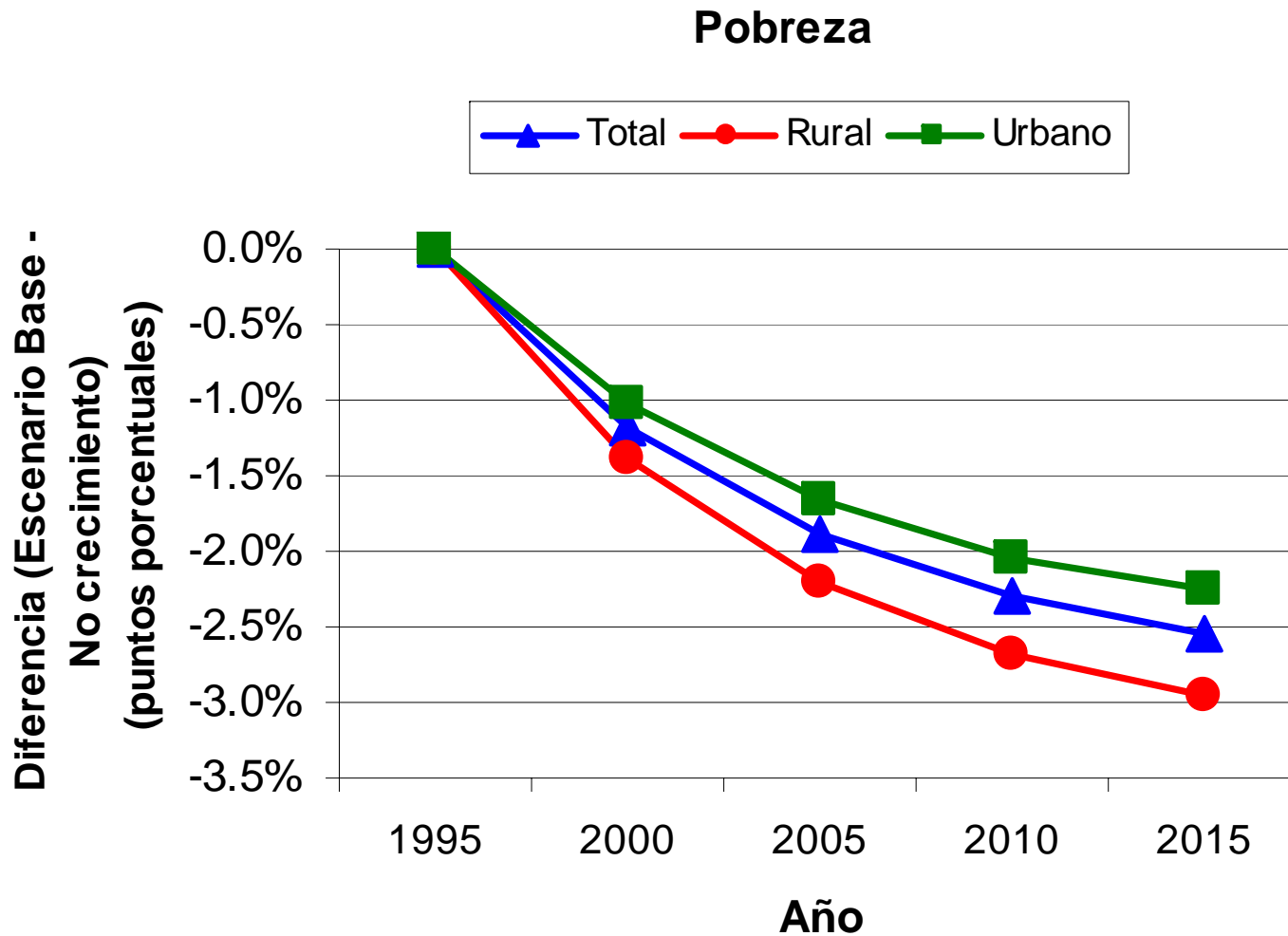


# Simulaciones contra-factuales: Desigualdad





# Simulaciones contra-factuales: Crecimiento eco.



# Resumen de los impactos sobre pobreza:

<b>Factor</b>	<b>Impacto en la Pobreza (puntos porcentuales)</b>
Reducción de la fecundidad	-3.5
Crecimiento del PIB	-2.5
Reducción del Índice de Gini	-2.1
Mejoría de la educación	-2.1
Migración rural-urbana	-1.0
Migración internacional	0.0

# Conclusiones

- Al nivel micro, educación es el factor que más ayuda a las familias salir de la pobreza o evitar caer en pobreza.
- Individuos en hogares con muchos niños son más vulnerables y tienen menores posibilidades de escapar de la pobreza que los de hogares con pocos niños (si todos otros factores son iguales).

# Conclusiones

- Al nivel macro, uno de los factores que más contribuye a la reducción de la pobreza es la disminución en la fecundidad.