



ESTUDIO SOBRE CONTRIBUCIONES DE LA MIGRACIÓN AL DESARROLLO SOSTENIBLE: EL CASO DE CHILE



NACIONES UNIDAS

CEPAL

Alejandro I. Canales
Universidad de Guadalajara
25 de Noviembre 2021



NACIONES UNIDAS

CEPAL

ESTUDIO PERSPECTIVA CUANTITATIVA





NACIONES UNIDAS

CEPAL

Indicadores estratégicos para la desmitificación de la relación Migración y Desarrollo en Chile

- ❖ Discursos dominantes en Chile enfatizan los costos, riesgos, peligros y otros males que se asocian a la migración y los migrantes
- ❖ De los discursos se ha pasado a las acciones, como lo ilustra la quema de carpas, enseres, ropa y otros utensilios de inmigrantes en Iquique, hace tan solo unas semanas.
- ❖ La cuestión es que gran parte de estos discursos y actos de xenofobia y racismo se sustentan no sólo en prejuicios ideológicos, sino también en el desconocimiento e invisibilización de las reales contribuciones de la migración al desarrollo sostenible
- ❖ Frente a ello, en esta ponencia, y en el estudio, ofrecemos una serie de datos e indicadores estratégicos que contribuyen a desmitificar esta visión xenófoba y sesgada de la migración y sus aportes.



NACIONES UNIDAS

CEPAL

Metodología

- ❖ Construcción de Indicadores Estratégicos para evaluar el impacto y contribución de la migración en diversos campos: demografía, trabajo, economía
- ❖ Indicadores Estratégicos: Dan cuenta de las múltiples y diferentes dimensiones de análisis de los vínculos entre la migración, el desarrollo y los derechos humanos
- ❖ Construcción a partir de estadísticas oficiales: Encuestas, Censos, Cuentas Nacionales, Registros Demográficos, y otros



NACIONES UNIDAS

CEPAL

Resultados

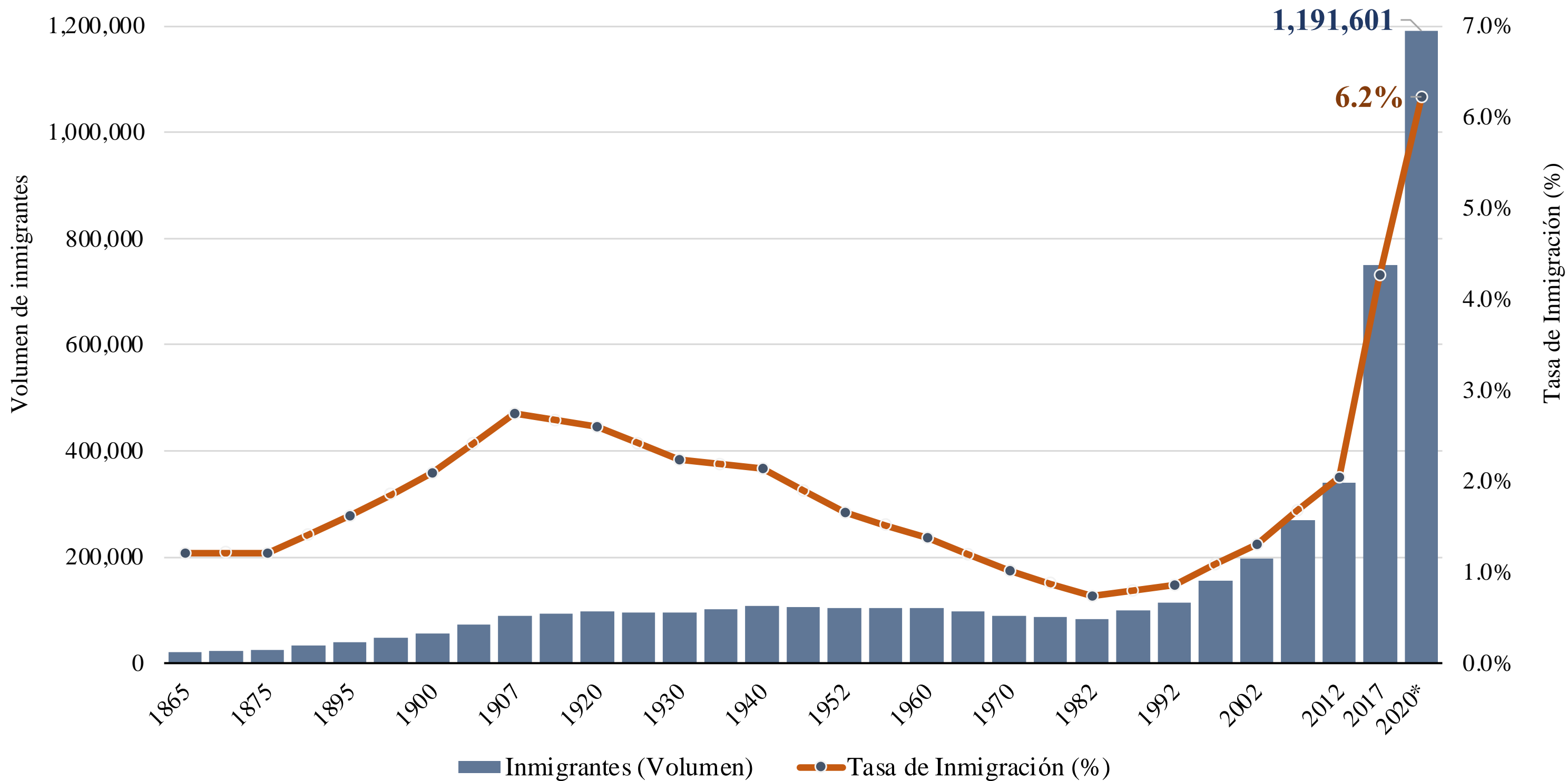
Niveles, tendencias y composición
de la Migración Internacional en Chile



NACIONES UNIDAS

CEPAL

Chile, 1865-2020. Población inmigrante y tasa de inmigración (%)



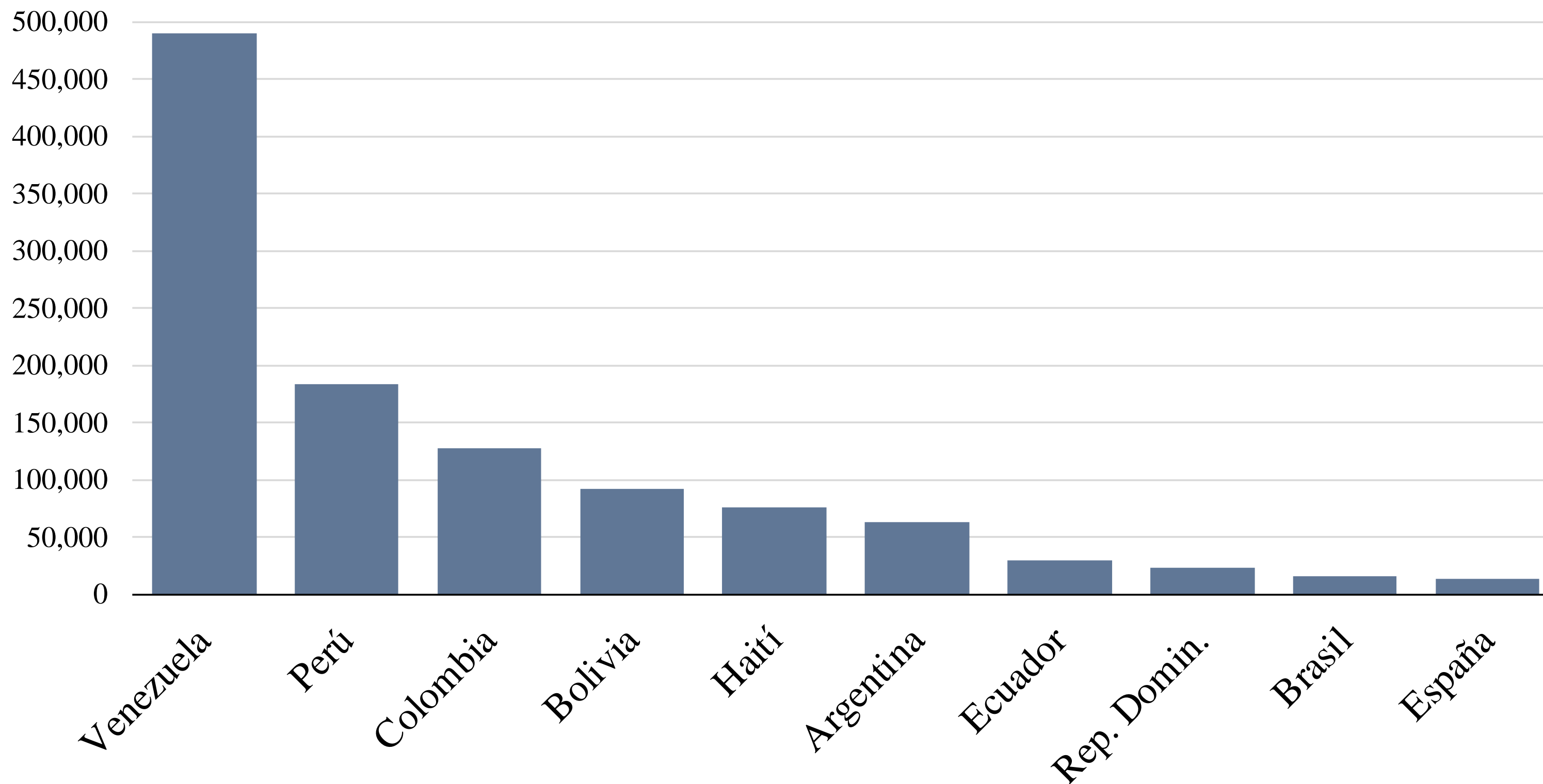
Fuentes: Censos de Población 1865 a 2017, y CASEN 2020



NACIONES UNIDAS

CEPAL

Chile, 2020. Principales países de origen de la inmigración



Fuente: Estimaciones propias con base en CASEN, 2020



NACIONES UNIDAS

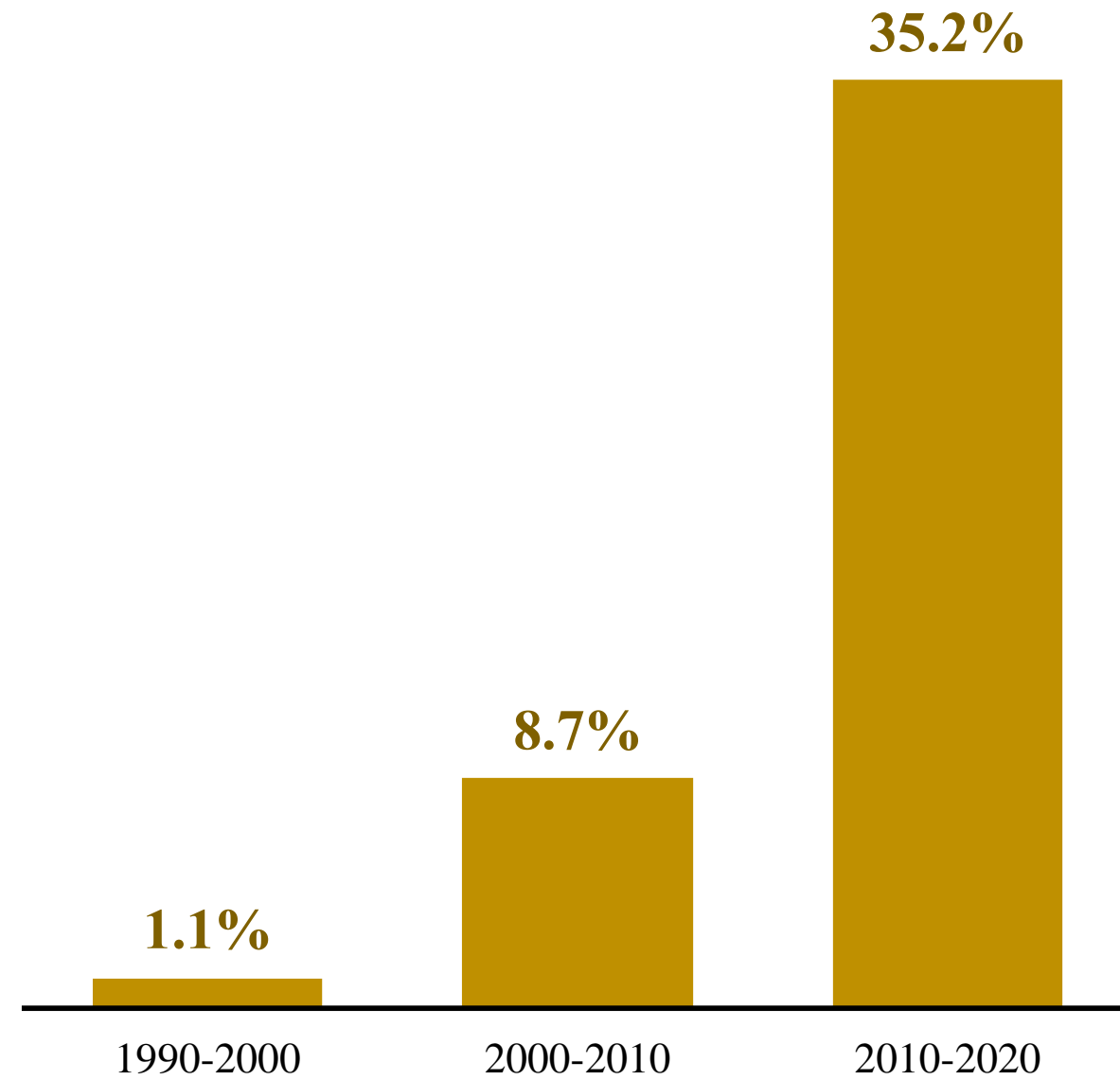
CEPAL

Resultados

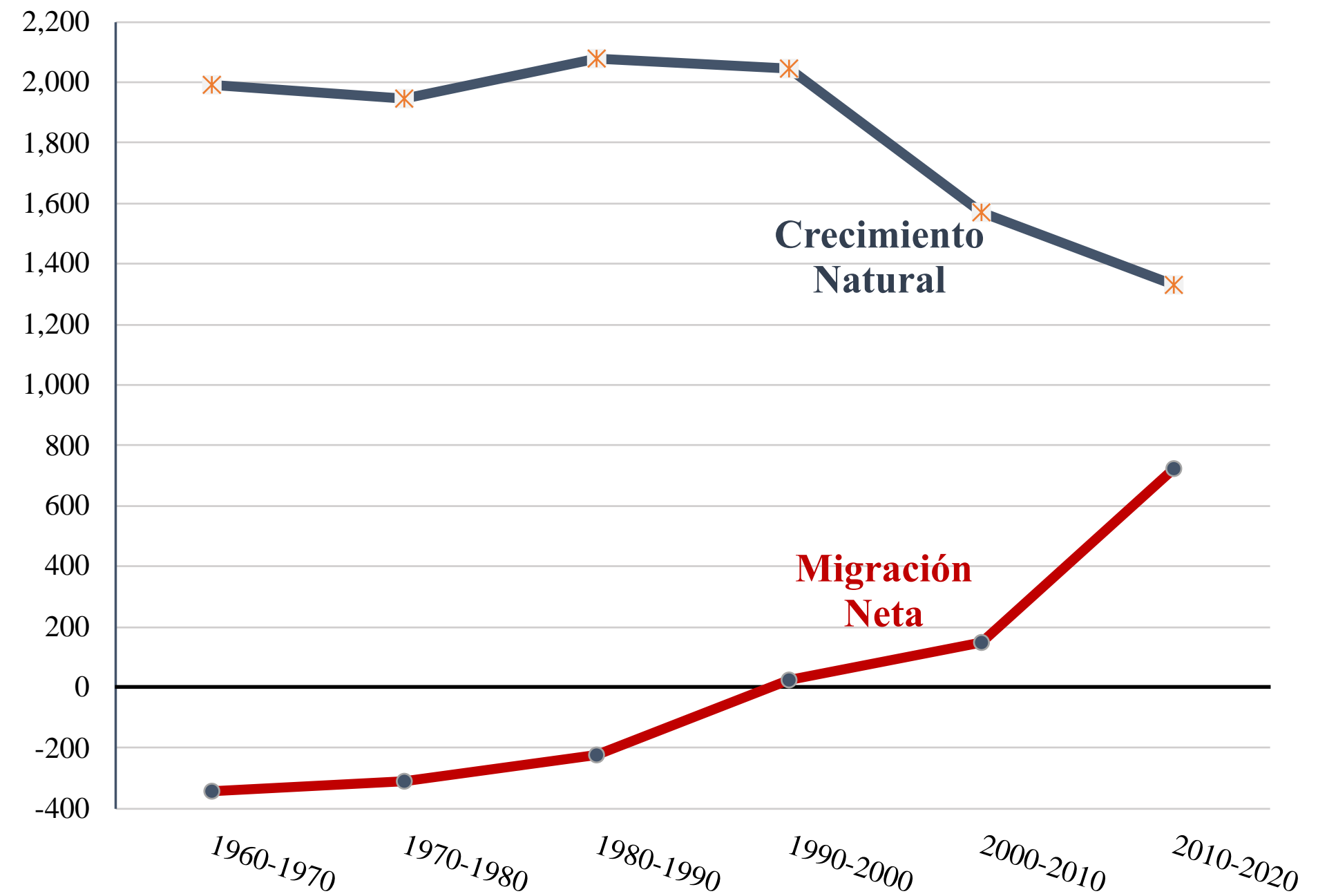
Contribuciones Demográficas



Chile, 1990-2020. Contribución de la Migración Neta al Crecimiento Demográfico



Chile. 1960-2020. Componentes del Crecimiento Demográfico (miles de personas)

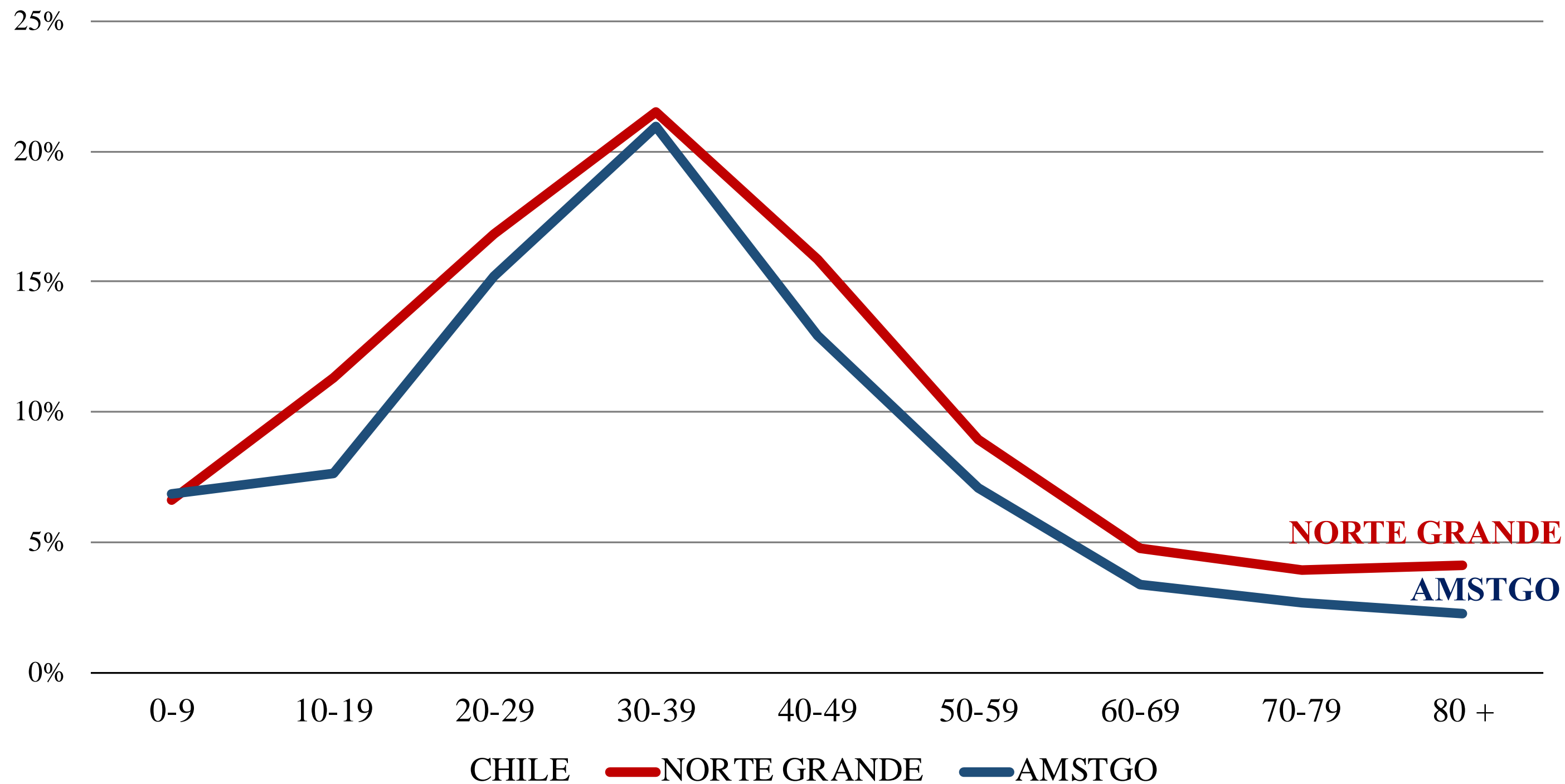




NACIONES UNIDAS

CEPAL

Chile, 2020. Tasa de inmigración por grupos decenales de edad y zonas geográficas seleccionadas



Fuente: Estimaciones propias con base en CASEN, 2020



NACIONES UNIDAS

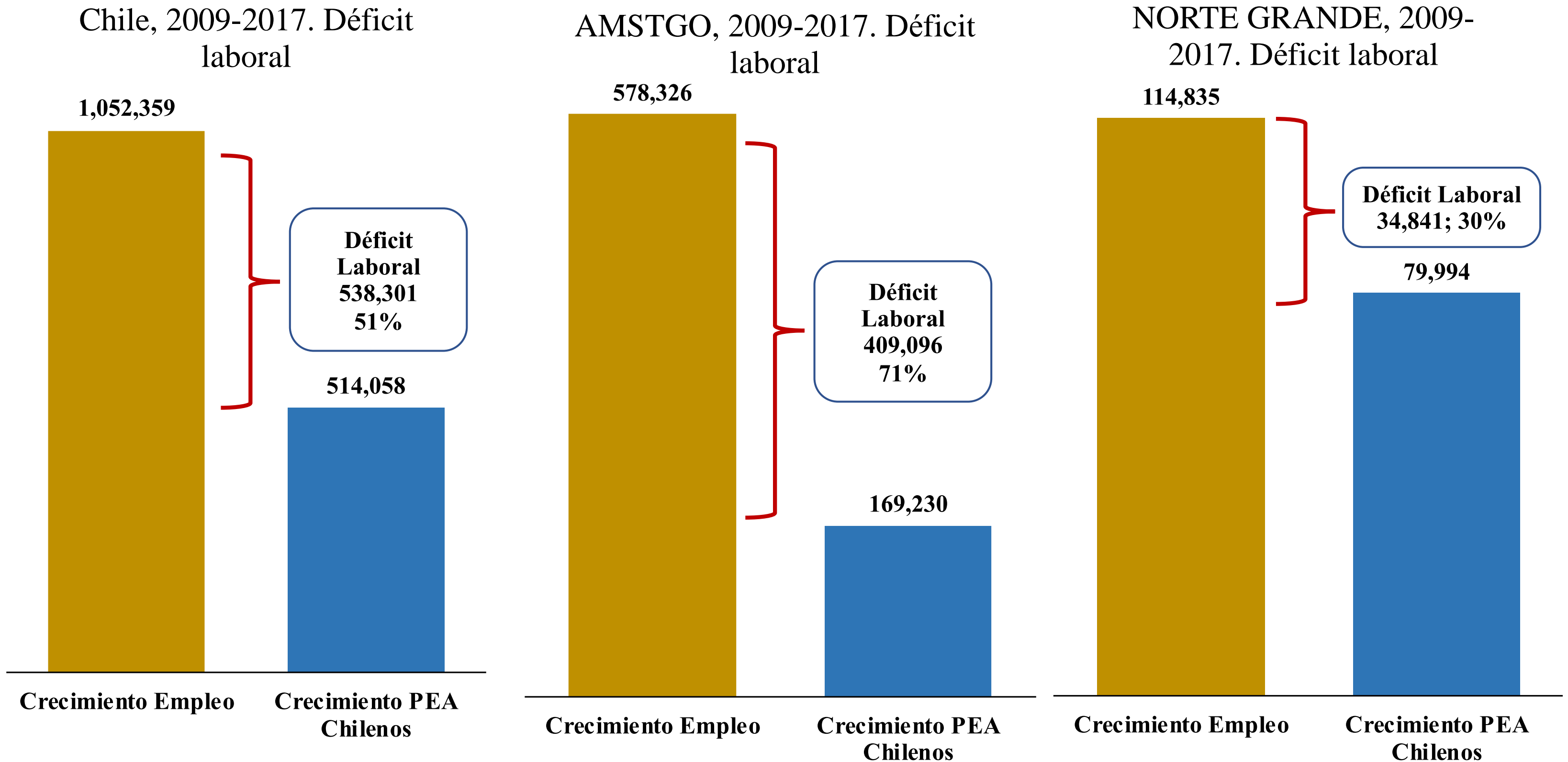
CEPAL

Resultados

Contribuciones al Mercado de Trabajo



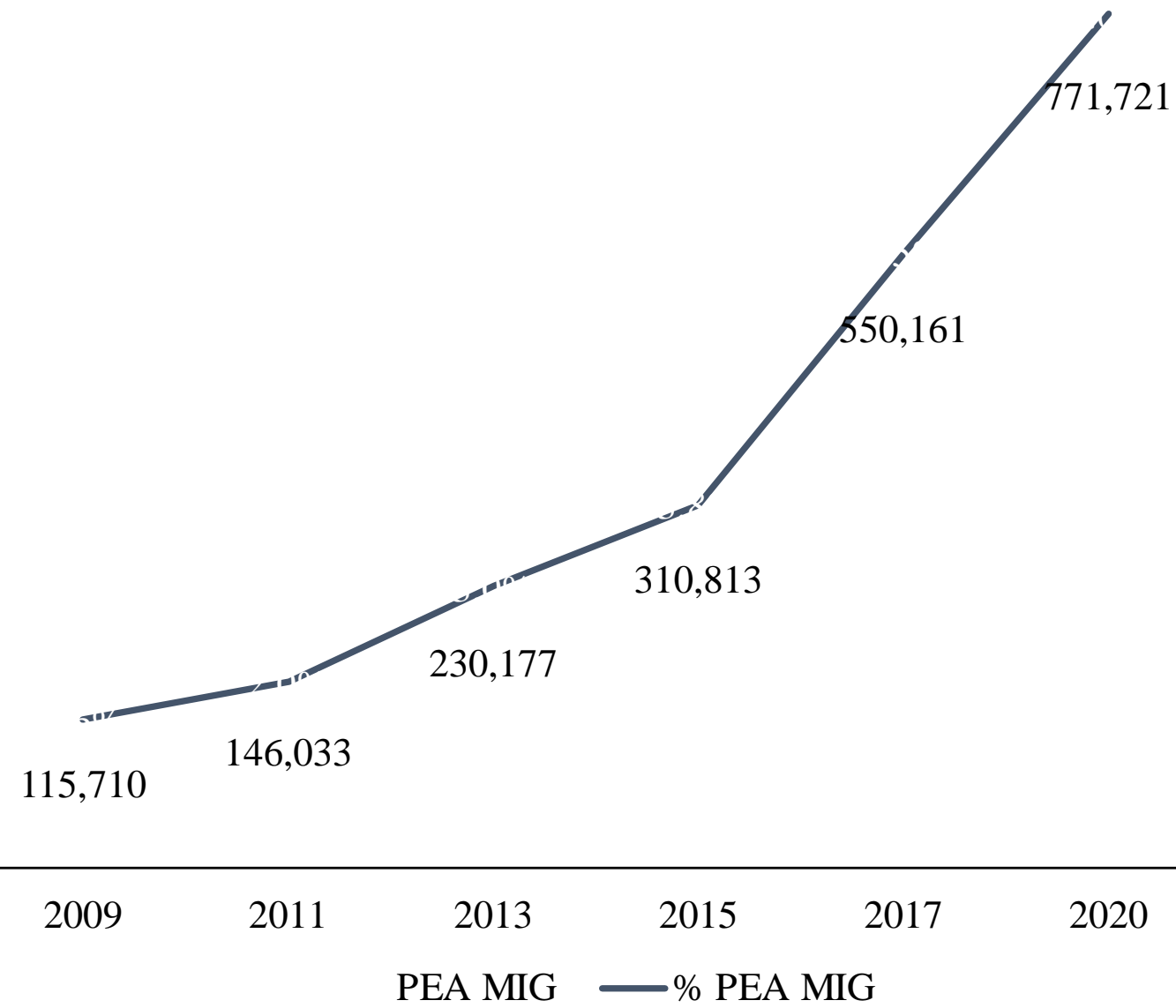
Cambio demográfico y déficit de fuerza de trabajo en Chile



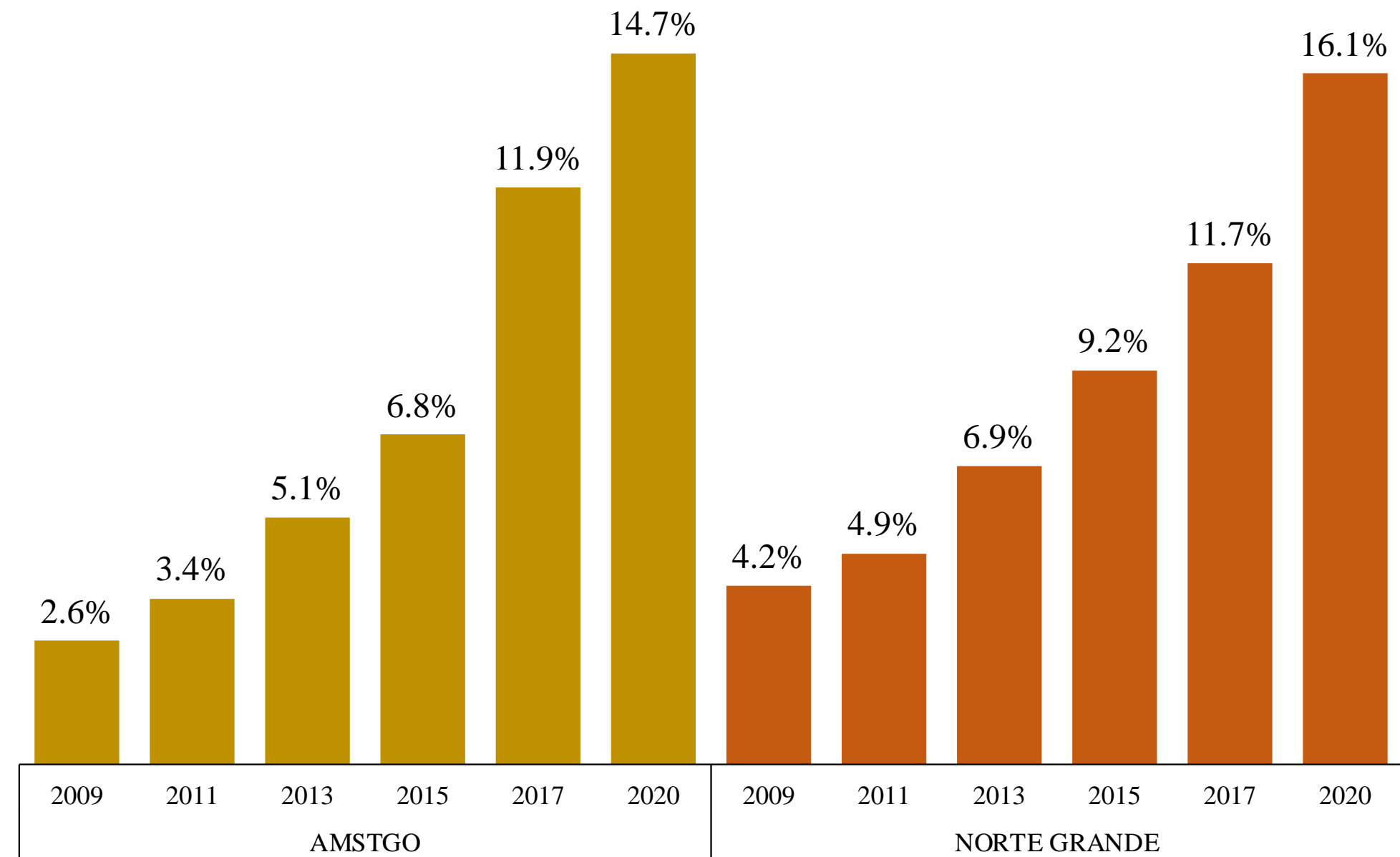
Fuente: Estimaciones propias con base en CASEN, 2009 y 2017

La contribución de la migración para cubrir déficit laboral

Chile, 2009-2017.
Volumen de trabajadores inmigrantes



Área Metropolitana de Santiago y Regiones del Norte Grande.
Trabajadores de origen migrante como proporción de la fuerza de trabajo



Fuente: cálculos propios con base en Encuestas CASEN de 2009, 2011, 2013, 2015, 2017 y 2020

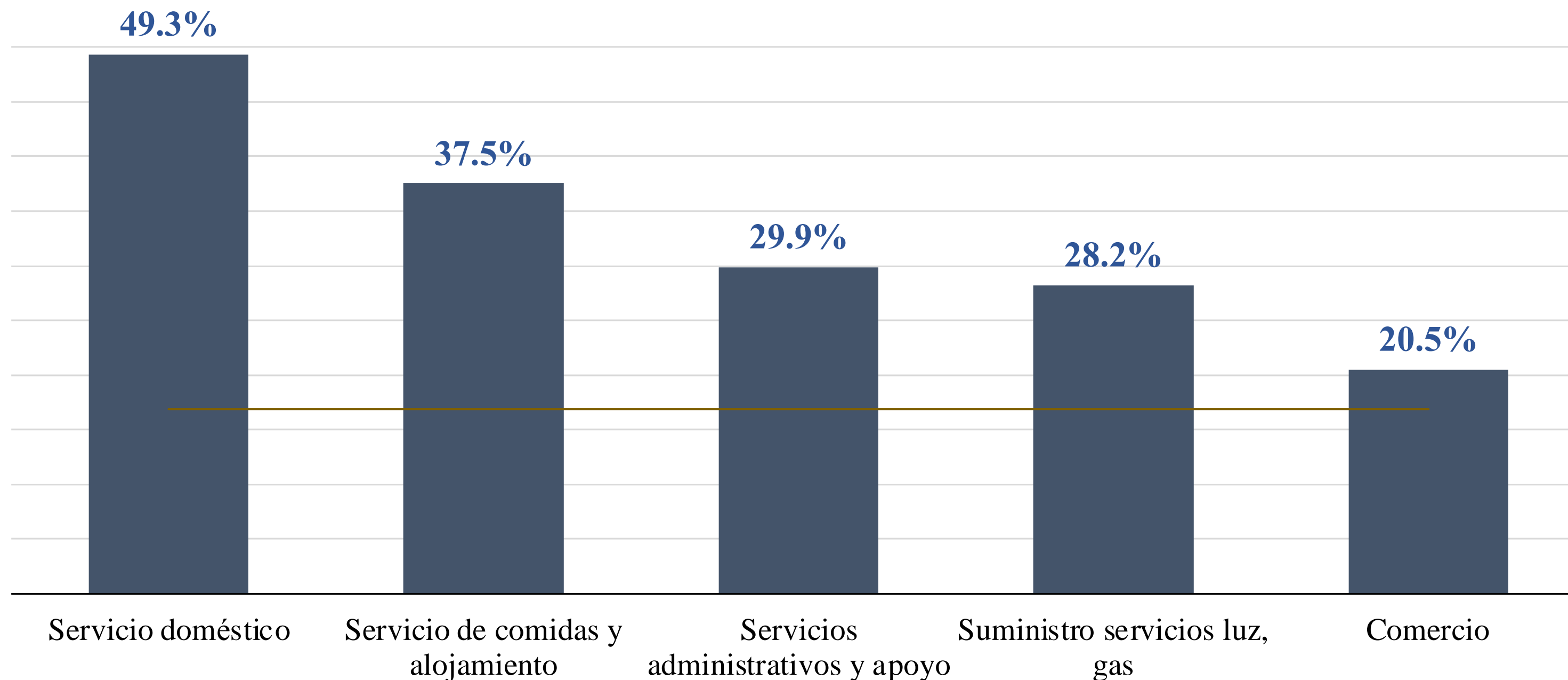


NACIONES UNIDAS

CEPAL

La contribución de la migración para cubrir demanda laboral durante la pandemia

Área Metropolitana de Santiago, Trimestre Junio-Agosto 2020.
Actividades y ocupaciones con mayor participación de trabajadores migrantes



Fuentes: estimaciones propias con base en INE, *Nueva Encuesta Nacional de Empleo* Trimestre Junio-Agosto 2020



NACIONES UNIDAS

CEPAL

Resultados

Contribuciones a la Economía

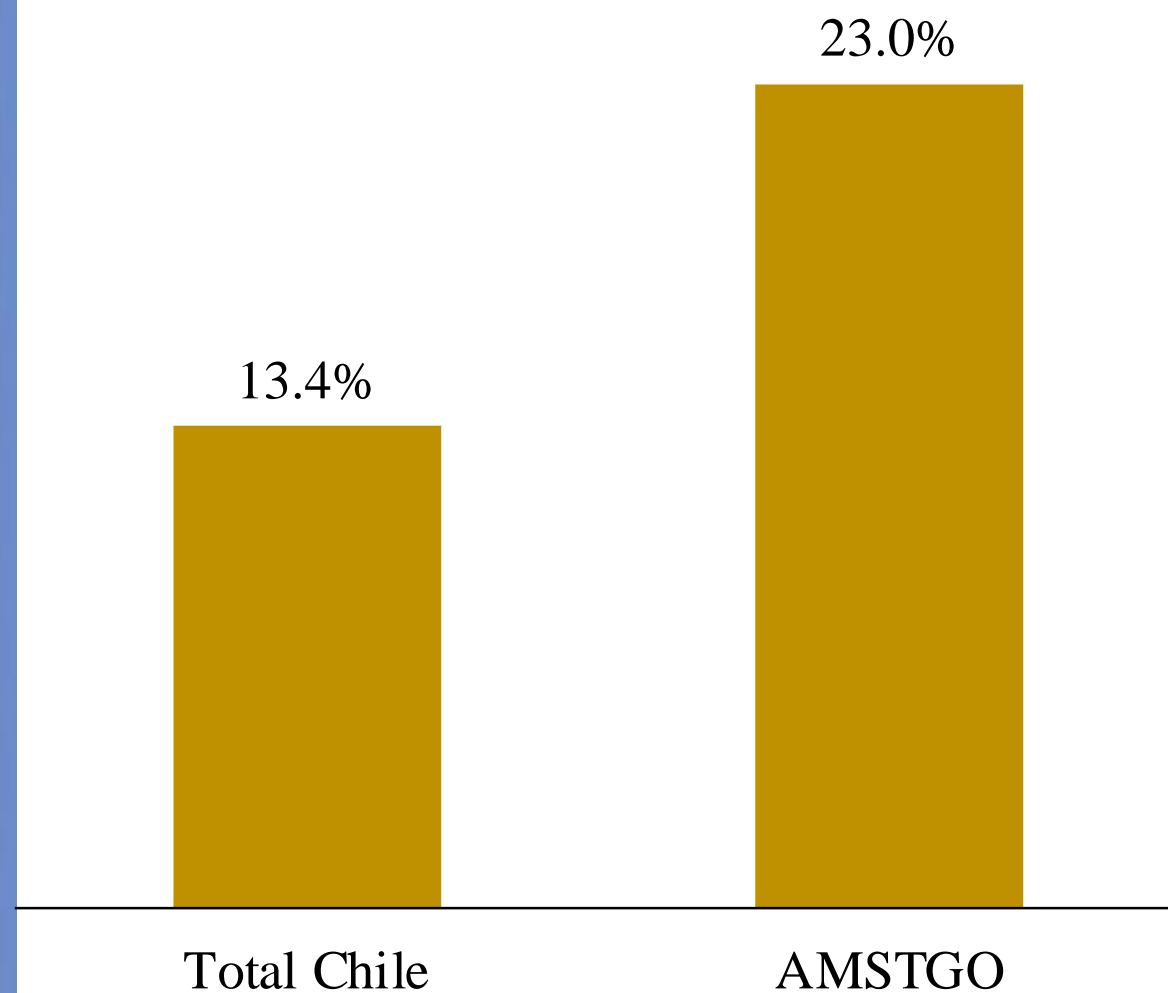




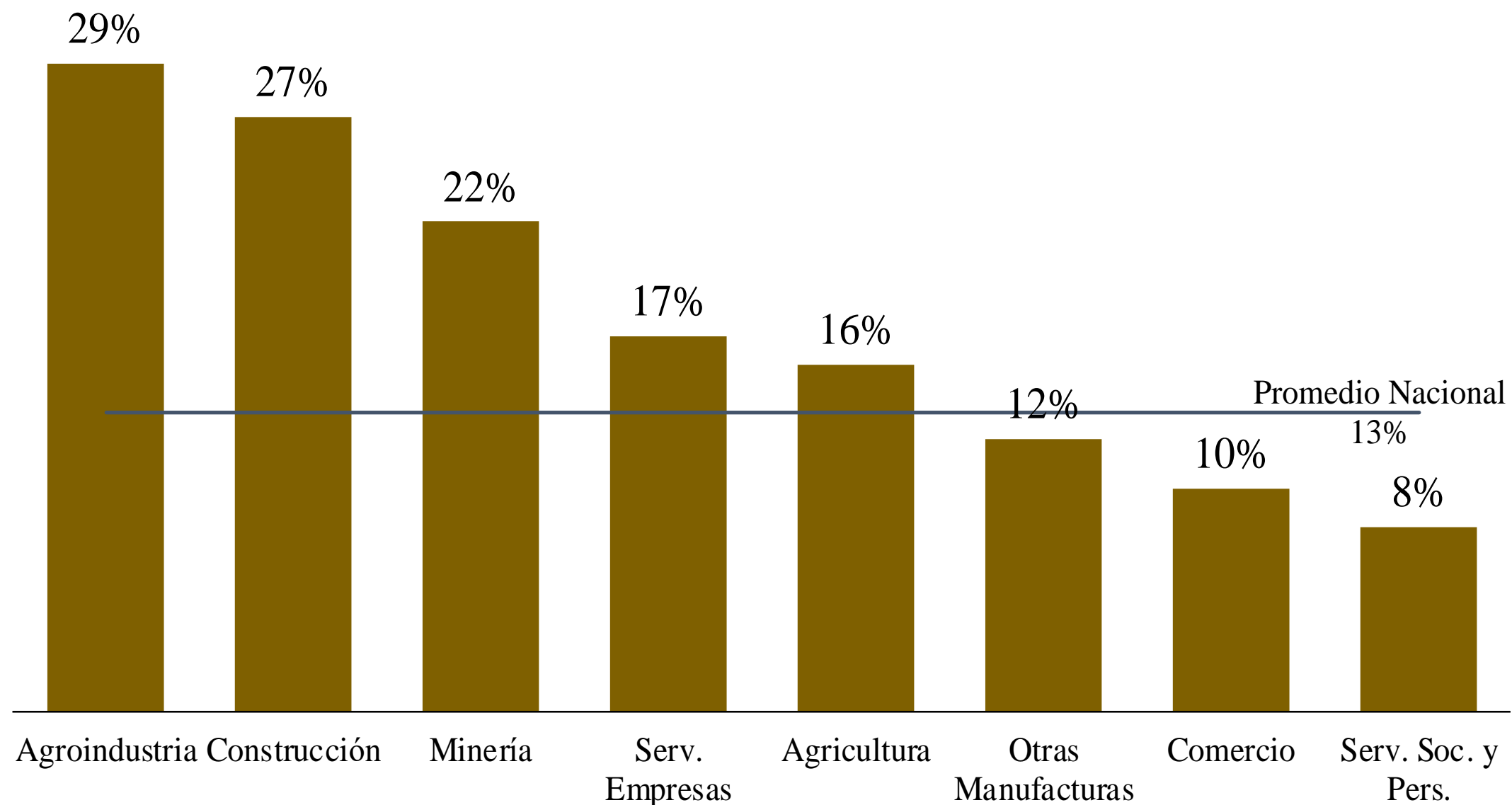
NACIONES UNIDAS

CEPAL

Chile, 2009-2017. Contribución de los inmigrantes al crecimiento del PIB, total nacional y AMSTGO



Chile, 2009-2017. Contribución de la inmigración al crecimiento del PIB, según principales sectores de actividad (% en cada sector)



Fuente: Estimaciones propias con base en: Cuentas Nacionales, Banco Central, y Encuesta CASEN, 2009 y 2017



NACIONES UNIDAS

CEPAL

Conclusiones

Migración y migrantes generan grandes aportes al desarrollo sostenible. La migración, constituye un componente cada vez más relevante que da sustentabilidad al desarrollo en Chile, en diferentes ámbitos

- ❖ **Demográfico:** contribuye con contingentes demográficos que suplen déficits laborales que deja el envejecimiento creciente de la población chilena.
- ❖ **Laboral:** contribuye a mantener la dinámica del mercado de trabajo, aportando contingentes de mano de obra en sectores estratégicos: tanto en actividades productivas (rubros de exportación) como en servicios sociales y personales estratégicos
- ❖ **Social:** su inserción en esas actividades ocupaciones permitieron enfrentar los riesgos y costos de la pandemia, ofreciendo el trabajo necesario para que gran parte de la población pudiera mantenerse en cuarentenas y confinamientos
- ❖ **Económico:** su aporte laboral se refleja en su contribución a la dinámica económica, dando sustentabilidad al crecimiento y desarrollo económico de Chile, tanto a nivel global, como en sectores económicos estratégicos para nuestra economía, como lo es la agroindustria y agricultura de exportación, como la gran minería.



NACIONES UNIDAS

CEPAL

MUCHAS GRACIAS

