



# Chile como polo estratégico de minerales para la transición energética

Agosto 2025

**Valentín Barrera**

Subgerente de Sostenibilidad  
SQM LITIO.

[www.sqmlitio.com](http://www.sqmlitio.com)

**En litio, desde hace casi tres décadas, SQM ha posicionado a nuestro país como**

**uno de los actores más relevantes en el suministro de litio sostenible y de alta calidad para los mercados internacionales** con la producción de carbonato e hidróxido de litio de reconocida calidad que van directo a compañías tecnológicas de última generación.

Somos  tio...  
**¡SOMOS FUTURO!**

[SQMLITIO.COM](http://SQMLITIO.COM) | DIVISIÓN LITIO



# Así nos hemos convertido en proveedor de referencia para la cadena de valor del litio

con una participación **cercana al 17% en el mercado mundial**, que hoy se concentra en el desarrollo de vehículos eléctricos y baterías estacionarias. Estas tuvieron un crecimiento de 100% en 2023 y de un 55% en 2024. En 2025 deberían aumentar en 80%.

# El aporte de SQM a este liderazgo es crucial:

**1**

Inversiones y esfuerzos de innovación en la última década han permitido **triplicar la producción de litio.**

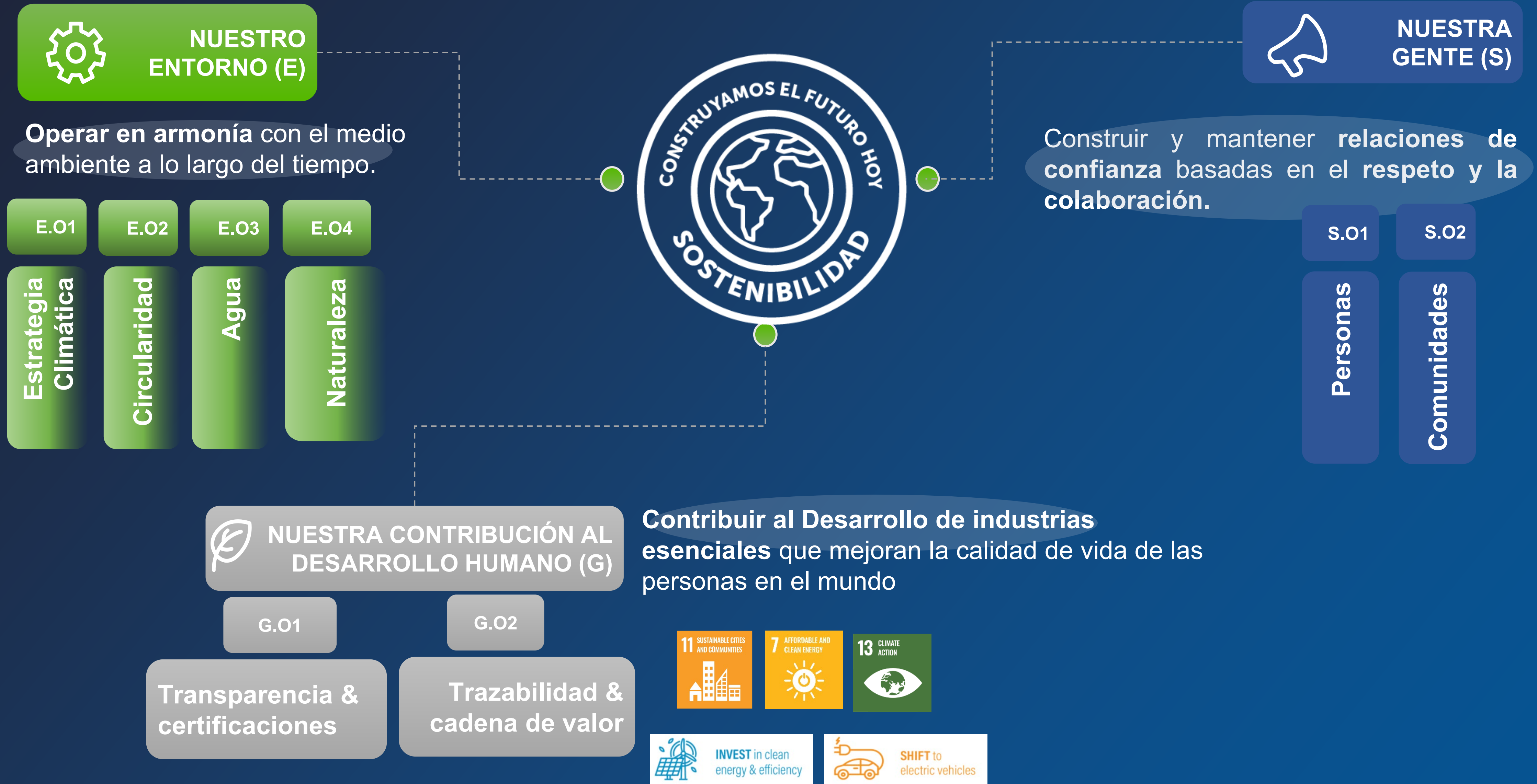
**2**

Trabajar con las **huellas ambientales más bajas de la industria**, con compromisos de reducción del uso de salmuera, agua continental y objetivos basados en la ciencia en el mediano plazo.

**3**

Consolidar un **relacionamiento comunitario** de diálogo permanente para la **cocreación** de proyectos que mejoran la calidad de vida de las personas.

# La Sostenibilidad es clave y su enfoque holístico es fundamental





# Nuestro Compromiso Con la Sostenibilidad

Participamos activamente en organizaciones como ISO, Acción Empresas, Pacto Global, CLG, Global Battery Alliance, IRMA, International Lithium Association



Reducción de 50% agua continental



Reducción de emisiones validado por los SBTi, Continuos LCA



Reducción Salmuera 50% al 2028



Valorizar más del 50% al 2025 para nuestros materiales



# Contexto Cambio Climático



## Determining the Product Carbon Footprint of Lithium Products

Guidance for calculating a product carbon footprint (PCF) of key lithium intermediates and battery-grade lithium carbonate and hydroxide specialty chemicals produced from brine or rock minerals.

Version 1.0, March 2024

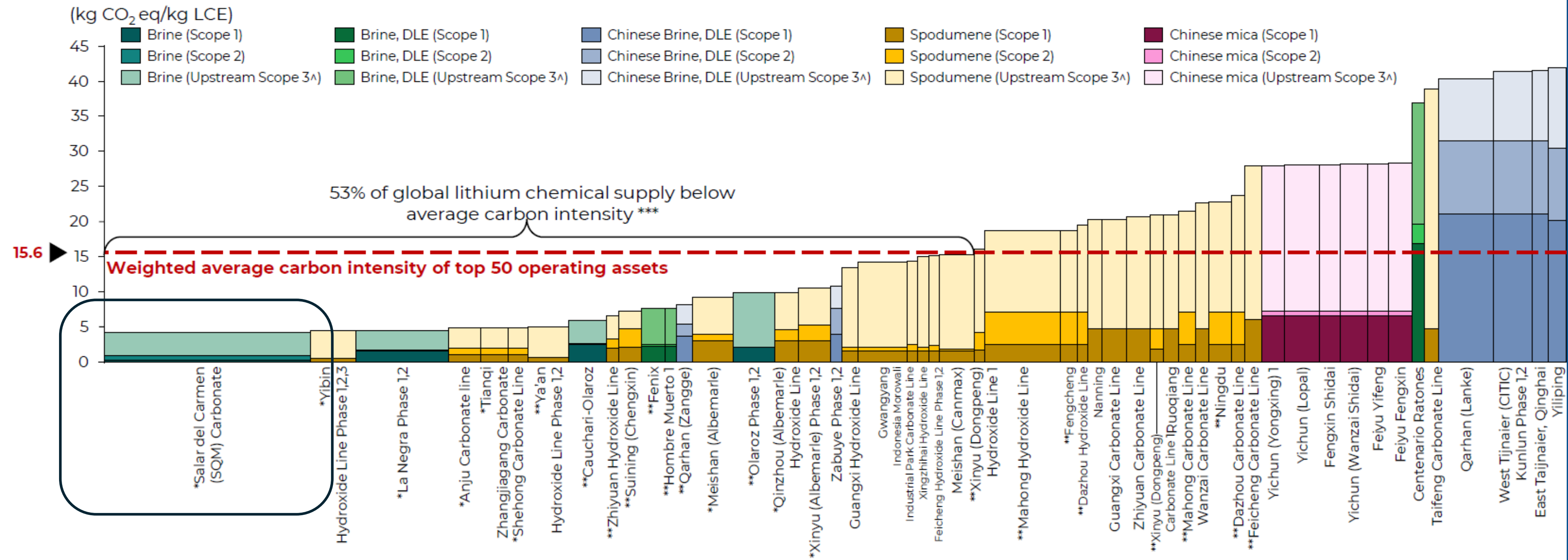


ISSN 3033-4098

Generated by Benchmark Mineral Intelligence for Valentín Barrera - valentin.barrera@sqm.com on 28.07.2025. Not for further distribution.

## Lithium Carbon Intensity Curve in 2025

### GHG emissions intensity of lithium chemicals production in 2025



<sup>^</sup>Upstream Scope 3 emissions include the production and transportation of raw materials, fuels, machinery and equipment, and waste treatment.

\*Third-party verified company emissions/LCA figures are used and adapted whenever necessary.

\*\*Non-third-party verified company emissions/LCA figures are used and adapted whenever necessary.

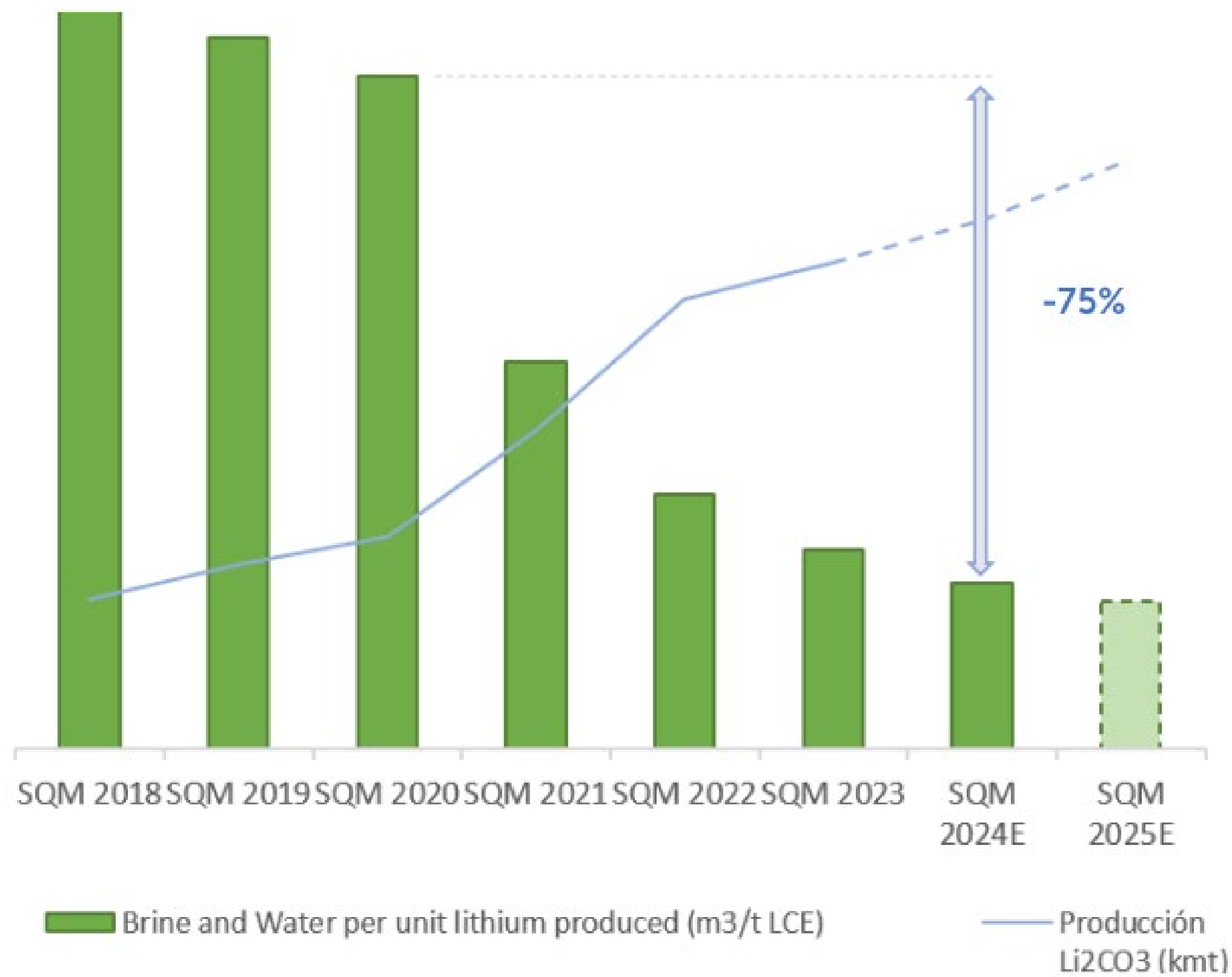
In other cases, Benchmark's Global LCA or Schenker et al.'s study is applied.

\*\*\*The global lithium chemical supply refers to the forecasted total production volumes of lithium hydroxide and lithium carbonate from brine, direct lithium extraction (DLE), spodumene, clay and Chinese mica according to Benchmark's 2025 Q2 Lithium Forecast.



# Contexto Recurso Minero & Agua

BRINE AND WATER PER UNIT LITHIUM PRODUCED (m<sup>3</sup>/t LCE)  
ALLOCATING ALL EXTRACTIONS EXCLUSIVELY TO LITHIUM

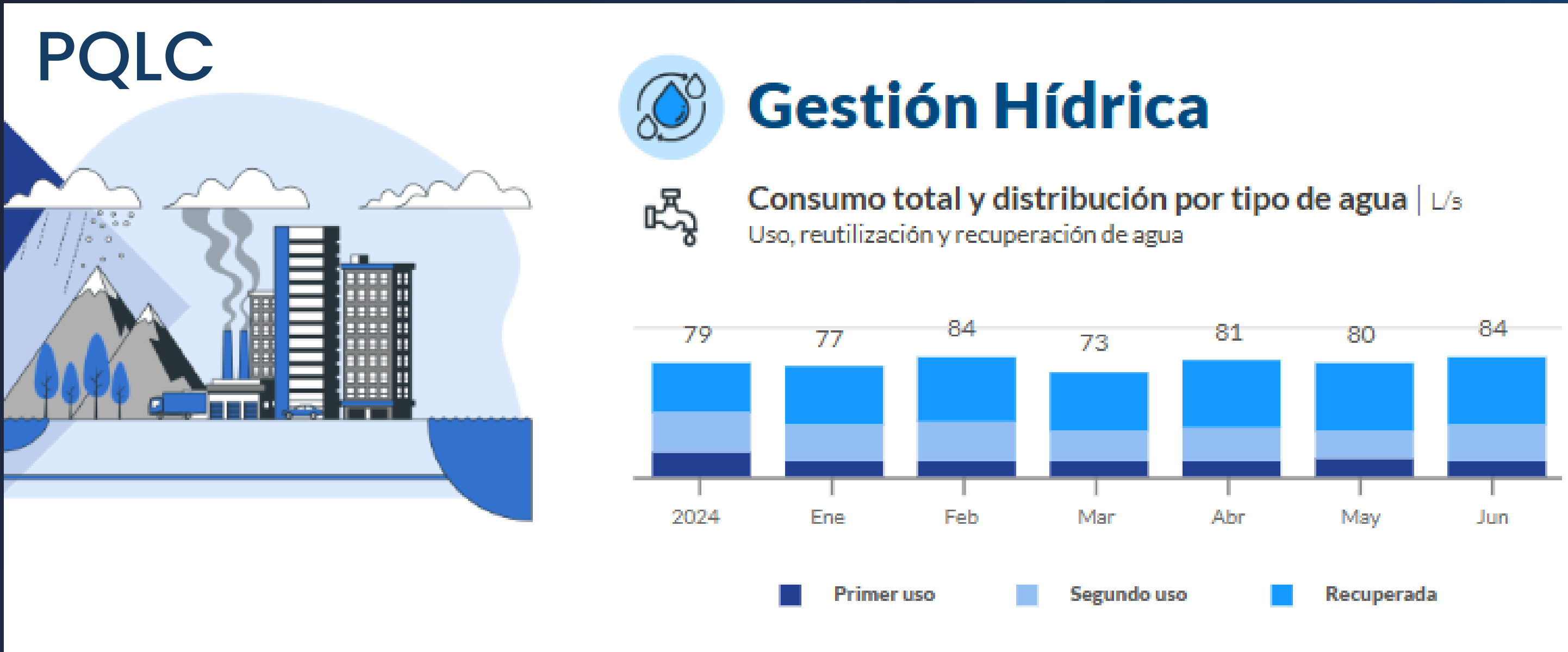


**1** Reducción agua Salar de Atacama

**2** Reducción extracción de Salmuera

**3** Reducción de agua primer uso en PQLC

# Gestión Hídrica Plantas



**29%** Reducción de la compra de agua en Planta Química Carmen Q2 25 / 24.

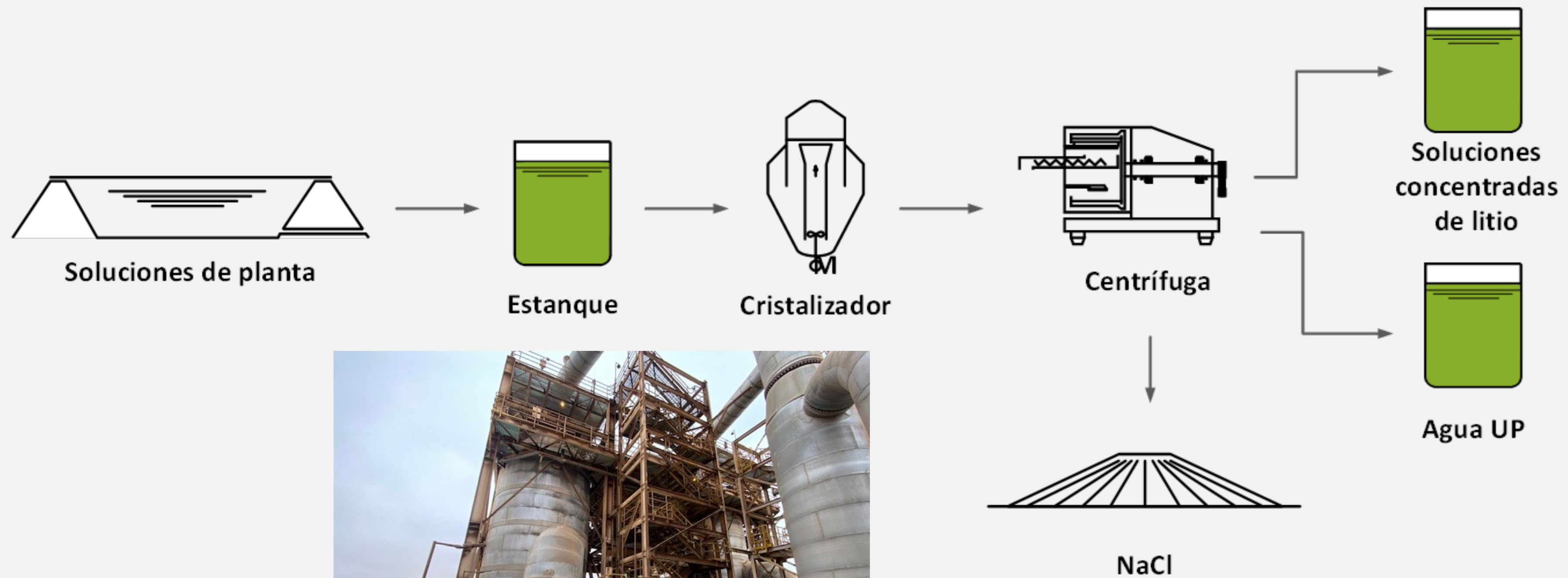
**39 L/s** Planta recuperadora de Soluciones al Q2 2025.

**55%** Reducción respecto a los derechos aprobados en Salar de Atacama.

**8 L/s** recuperación PTAS SdA

# Innovación Hídrica / Planta PRS

## Circularidad como eje central



En el año 2024, se recuperaron +1MM de m<sup>3</sup> de agua y 12,6 ktpa de LCE

A la fecha + 30% de recuperación respecto a Q2 2024.



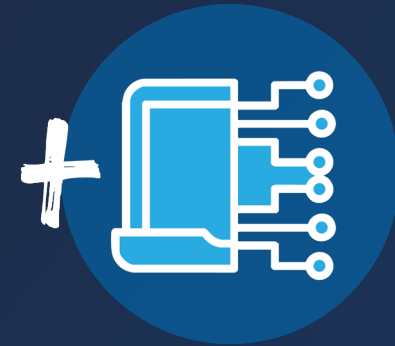
# ▶ Pero ▶ qué hay en el **Futuro?**

Somos <sup>3</sup>Li<sub>ti</sub>o...  
SOMOS FUTURO

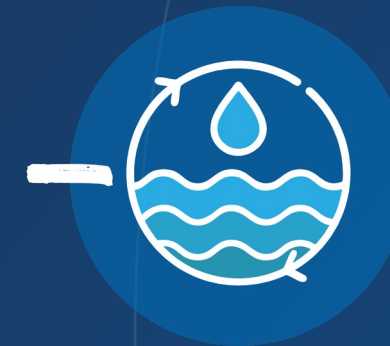
El acuerdo entre Codelco y SQM para la producción de litio entre 2031 y 2060 entrega eficiencia y continuidad del negocio de litio para **garantizar que Chile pueda mantener una posición de liderazgo en esta industria.**

# Salar Futuro presenta 3 ejes principales

SQM ya se encuentra trabajando en Salar futuro, el proyecto que da sustento productivo a la alianza con Codelco.



Implementación de nuevas tecnologías que permiten aumentar rendimiento y producción de litio manteniendo una extracción de salmuera con un promedio anual no superior a 822 L/s



Reducir el consumo de agua continental en la Planta Química Litio Antofagasta y avanzar de forma paulatina al no uso de agua continental en los procesos del Salar de Atacama, contribuyendo así a la preservación del Salar



Utilización de energía principalmente de fuentes renovables para contribuir a la descarbonización



Muchas gracias

