

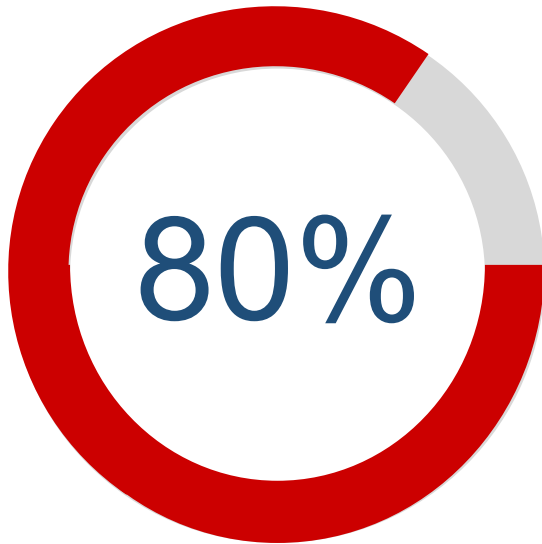


ENCUESTA A
MUNICIPIOS
SOBRE GESTIÓN
DE RESIDUOS
SÓLIDOS
DOMICILIARIOS
2019

Macarena Maturana Rogers
Directora ejecutiva
CEMPRE Chile
Noviembre 2021

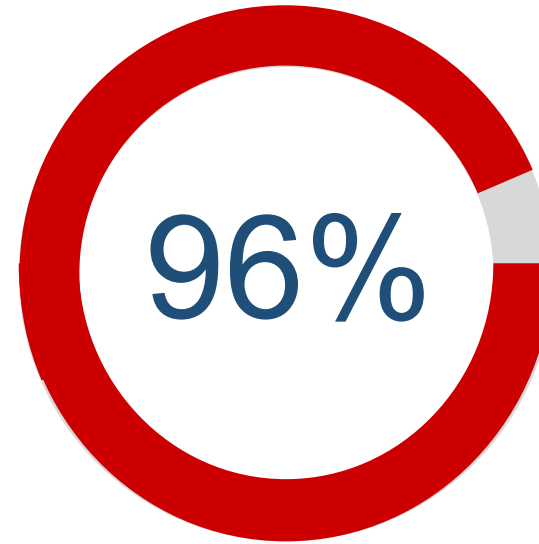


I. MARCO NORMATIVO Y ORGANIZACIONAL DE LOS RESIDUOS SÓLIDOS DOMICILIARIOS



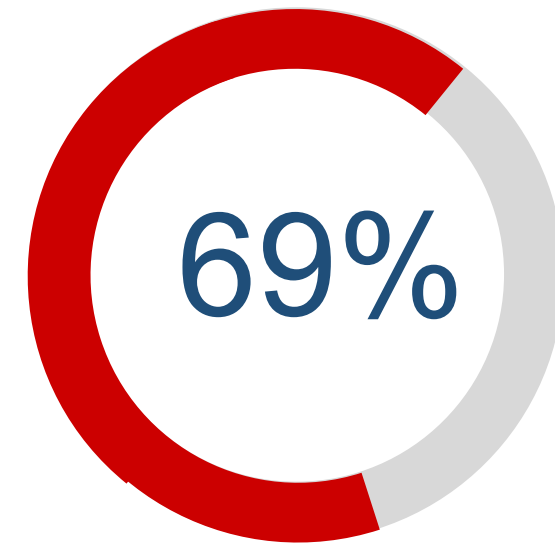
Tienen instrumentos regulatorios para la gestión de RSD

La **ordenanza** es el instrumento mas utilizado



Tienen al menos un departamento asignado a la gestión de los RSD

El **Departamento de Aseo y Ornato** lidera la gestión de los RSD



Tienen al menos un área encargada de minimización de los RSD

El **Área o Departamento de Medio Ambiente** está a cargo de la minimización de los RSD en un **60%** de los municipios.



II. RECURSOS DISPONIBLES



MUNICIPIOS QUE GENERAN MAS RESIDUOS PER CÁPITA

No son necesariamente los que más presupuesto asignan al reciclaje.

1 DE CADA 3 MUNICIPIOS

No ha definido su presupuesto para reciclaje y minimización.

PRESUPUESTO ASIGNADO PARA RECICLAJE

Representa en promedio el 5% de los costos reportados de transporte y recolección y disposición.



COSTO PER CÁPITA PARA RECOLECCIÓN Y TRANSPORTE DE RSD



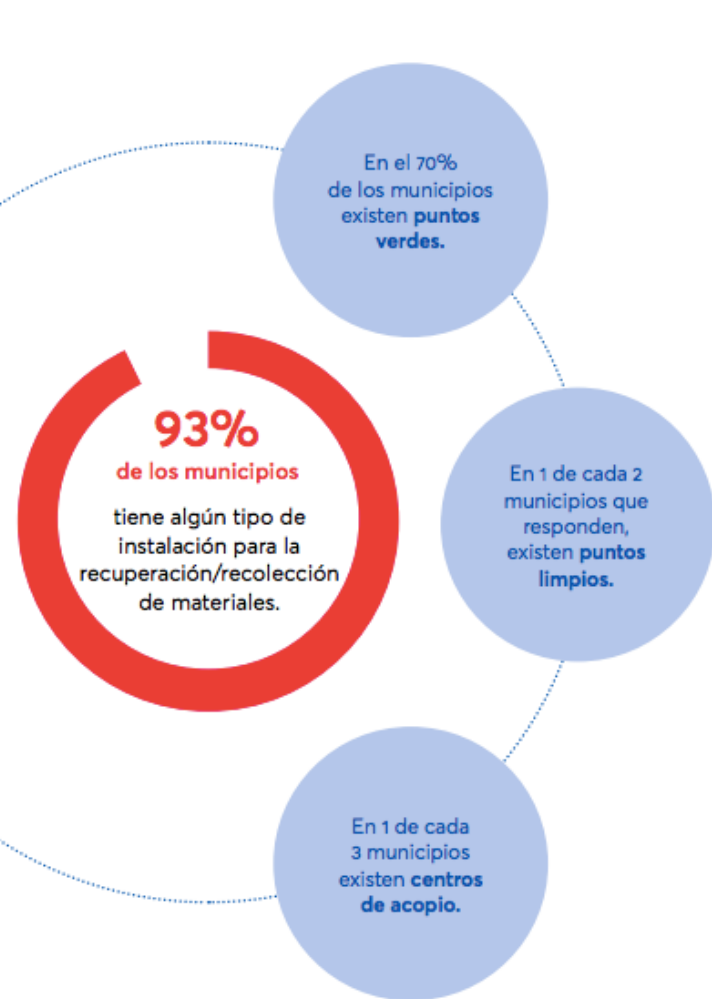
COSTO PER CÁPITA PARA DISPOSICIÓN FINAL DE RSD



PRESUPUESTO PER CÁPITA MUNICIPAL PARA PROGRAMA DE RECICLAJE Y MINIMIZACIÓN



III. GESTIÓN DE RECUPERACIÓN DE RESIDUOS SÓLIDOS DOMICILIARIOS



Los municipios son responsables de **más de la mitad** de los puntos limpios, puntos verdes y centros de acopio.



La mayor cantidad de centros de acopio se concentra en la **Región Metropolitana**.



El centro de acopio es la **infraestructura clave** para la gestión de los residuos a nivel municipal.



Menos del 1% de los RSD generados fueron recuperados por distintos gestores.



Vidrio. EyE mas recuperado por municipios



Otros plásticos. EyE menos recuperado



Otros materiales. Más de **6.000 toneladas** de residuos orgánicos fueron recuperados.



IV. RECICLADORES DE BASE



Solo **1** de cada **4** **municipios** incluye a recicladores de base.



Los 1.123 recicladores de base registrados podrían recuperar **más del doble del material recuperado en 2018**.



1 de cada **7** **municipalidades** los registra internamente pero no los incluye.



Con los recicladores registrados se podría recuperar casi **82.000 toneladas/año** a nivel nacional.

- ✓ Los recicladores de base tienen presencia transversal en la **gestión de las instalaciones**.
- ✓ Los recicladores de base tienen presencia transversal en la gestión de todas las **estrategias de recuperación/ recolección**.
- ✓ Los recicladores de base participan en la gestión de todos los materiales de **envases y embalajes**

Muchas gracias



ENCUESTA A MUNICIPIOS SOBRE GESTIÓN DE RESIDUOS SÓLIDOS DOMICILIARIOS **2019**



<https://www.cepal.org/es/publicaciones/46491-encuesta-municipios-gestion-residuos-solidos-domiciliarios-2019>