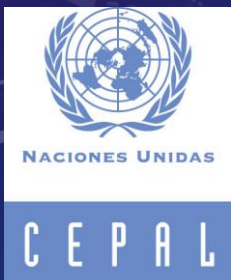


“SAE” COMO HERRAMIENTA DE INFORMACIÓN PARA ENFRENTAR LAS DESIGUALDADES

XAVIER MANCERO

JEFE, UNIDAD DE ESTADÍSTICAS SOCIALES

DIVISIÓN DE ESTADÍSTICAS, CEPAL

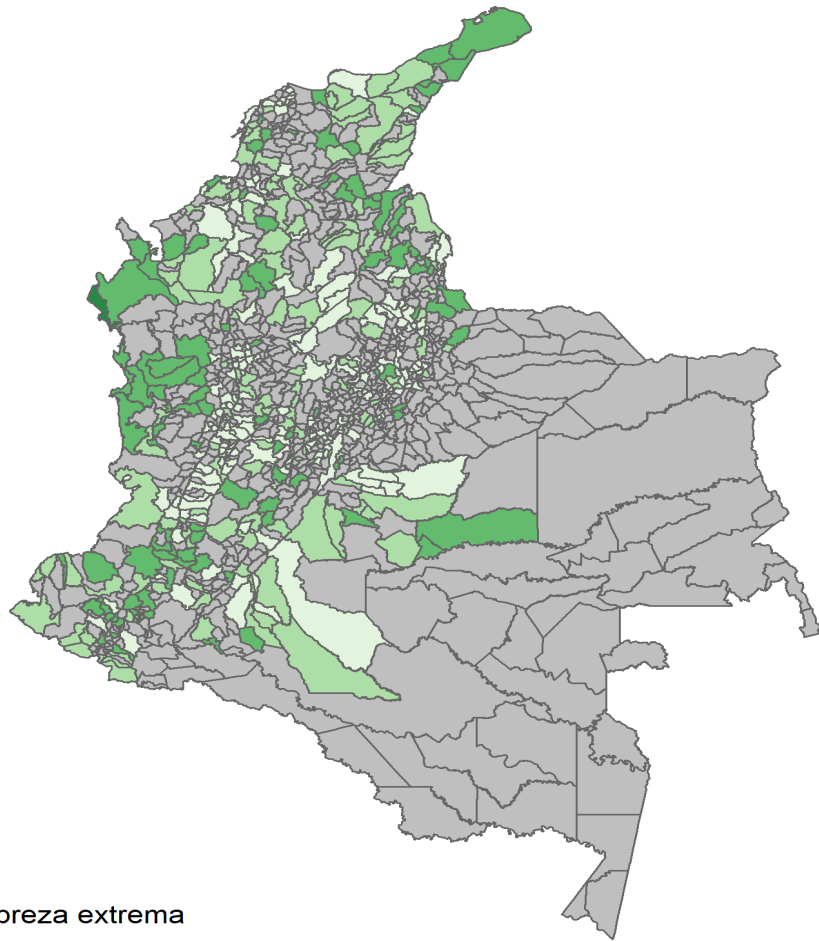


ESTÁ DISPONIBLE LA INFORMACIÓN QUE SE REQUIERE?

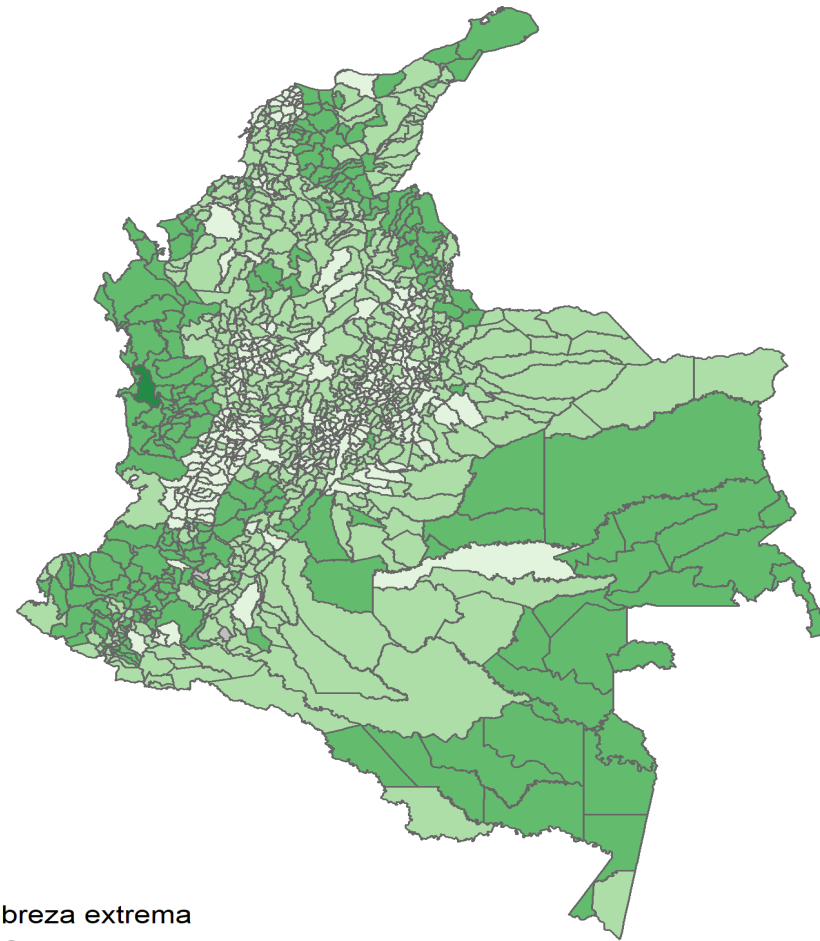
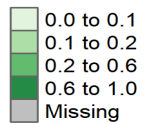
- La implementación de políticas de protección social requiere de información sobre la situación de la población, y en particular aquellos grupos más relevantes, para “no dejar a nadie atrás”.
- Las encuestas de hogares son una de las principales fuentes de información para dar seguimiento a las condiciones de vida de la población.
 - En temas como ingresos y pobreza, empleo, educación, vivienda, etc.
 - Según sexo, edad, pertenencia a pueblos indígenas o afrodescendientes, discapacidad, condición de migración, ...
- Pero su capacidad de desagregación es limitada:
 - Desagregación geográfica solo U/R y hasta el primer nivel administrativo.
 - Muestra generalmente insuficiente para desagregación por múltiples características a la vez (ej. desempleo en mujeres indígenas menores de 30 años)

COMBINACIÓN DE FUENTES DE INFORMACIÓN PARA MEJORAR LA CAPACIDAD DE DESAGREGACIÓN

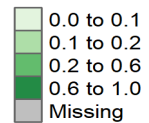
- Para mejorar la capacidad de desagregación, la información de las encuestas de hogares puede ser combinada con otras fuentes:
 - Censos de población
 - Estadísticas basadas en registros administrativos
- A través de técnicas de “Estimación en Áreas Pequeñas” (SAE)
 - “Área (o dominio) pequeña” -> si el tamaño de muestra no es suficiente para soportar el proceso de inferencia directa con precisión adecuada
- Algunas ventajas:
 - Estabilidad en el tiempo
 - Menores errores de estimación/predicción
 - Basadas en un modelo ajustado a los datos



Tasa de pobreza extrema
Estimador Directo

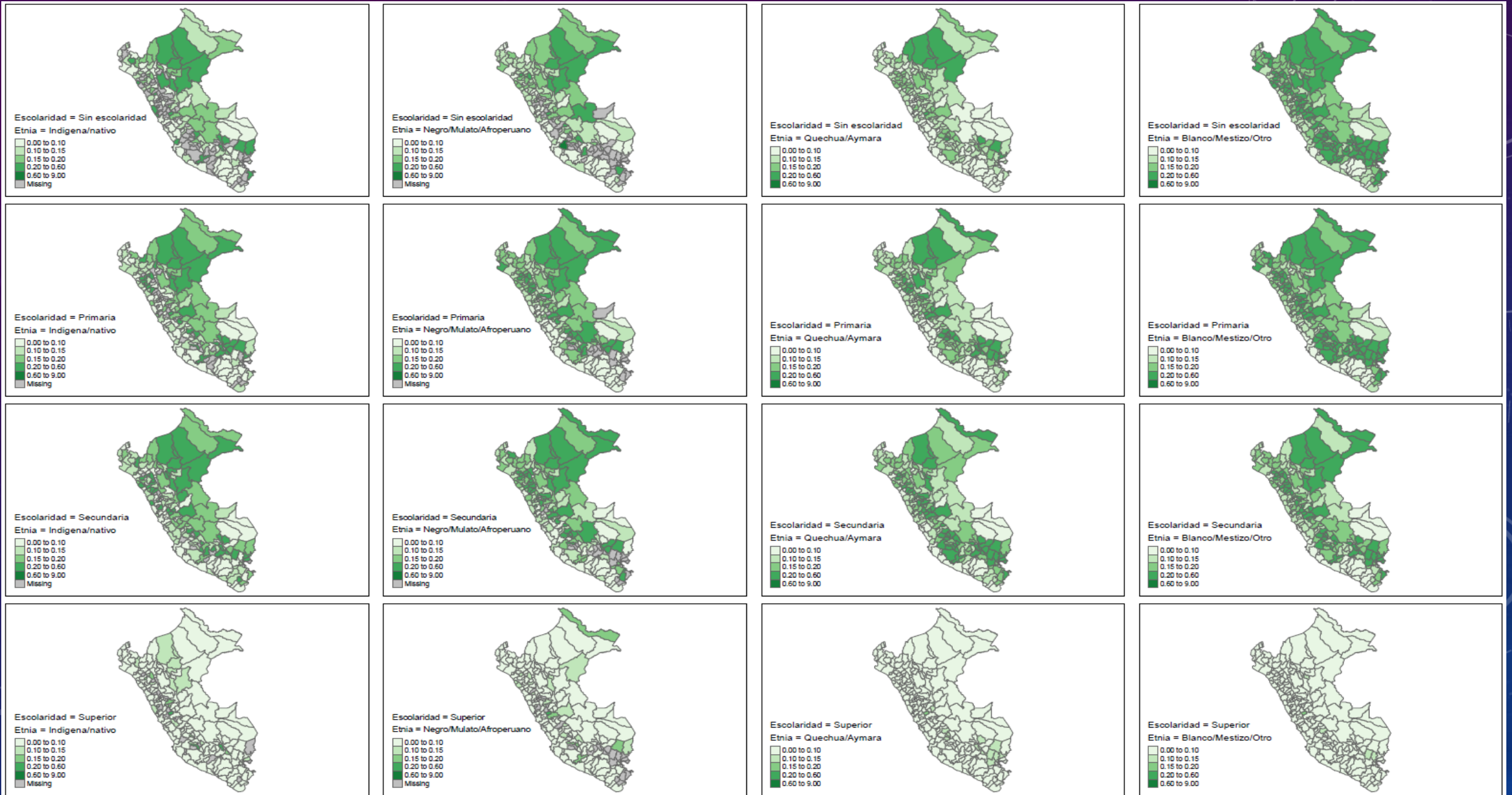


Tasa de pobreza extrema
Estimador SAE

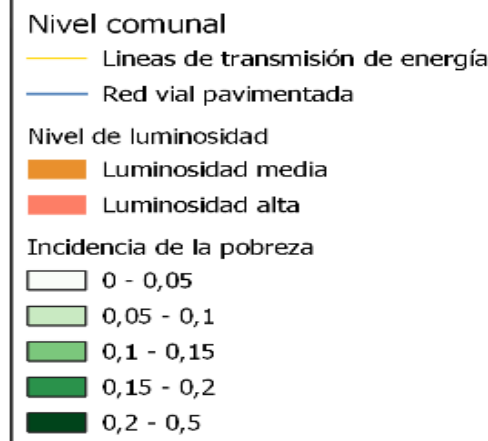
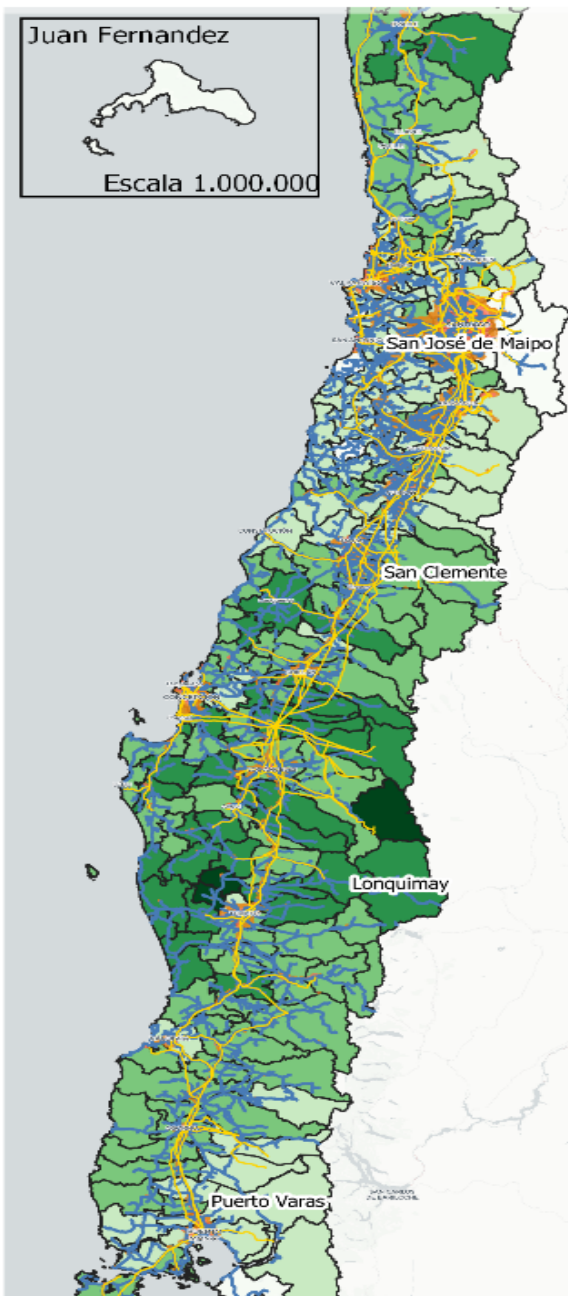


Estimación
Directa
(izquierda) y
estimación
SAE
(derecha) de
la tasa de
pobreza
extrema por
municipios,
Colombia
2018

Estimación SAE de la incidencia de pobreza, por grupo étnico y nivel de escolaridad, por provincias, Perú 2017



Incidencia de la pobreza a nivel comunal y acceso a infraestructura. Vista subnacional, Chile. Escala 8.000.000



EXPERIENCIAS RECIENTES CEPAL

- Aplicaciones de SAE
 - Pobreza extrema y pobreza (ODS 1)
 - Tasa de desnutrición (ODS 2)
 - Tasa de victimización (ODS 5 y 16)
 - Indicadores de planificación familiar insatisfecha (ODS 3)
 - Tasas de acceso a justicia a nivel municipal (ODS 16)
- [Cursos de capacitación regional](#)
- Apoyo técnico a través del Proyecto DA13 (2021-2024)
- Mapas de pobreza CEPAL a nivel regional (en desarrollo)

GRACIAS POR SU ATENCIÓN!

xavier.mancero@cepal.org

División de Estadísticas

CEPAL