

El Estado Brasileño como Inductor de la Inversión

Denísio Delfino

Secretario Adjunto de las Políticas Macroeconómicas
Ministerio de Hacienda
Brasil

Santiago, 18 de noviembre de 2014



Agenda

- ✓ Inversión pública en infraestructura – aspectos generales
- ✓ Algunos números fiscales brasileños
- ✓ Los desafíos de la inversión pública directa
- ✓ Las estrategias para incentivar la Formación Bruta del Capital Fijo
- ✓ Los incentivos a la financiación privada de proyectos



Inversión pública en infraestructura – aspectos generales



Por que la inversión en infraestructura (pública y privada) es tan importante?

- ✓ Reducción de los costos de transporte y de producción en general
- ✓ Eliminación de *bottlenecks* (cuellos de botella)
- ✓ Elevado efecto multiplicador de las inversiones en infraestructura
- ✓ Complementariedad entre la actuación pública y la inversión privada
- ✓ Oportunidades de inversiones atractivas y rentables

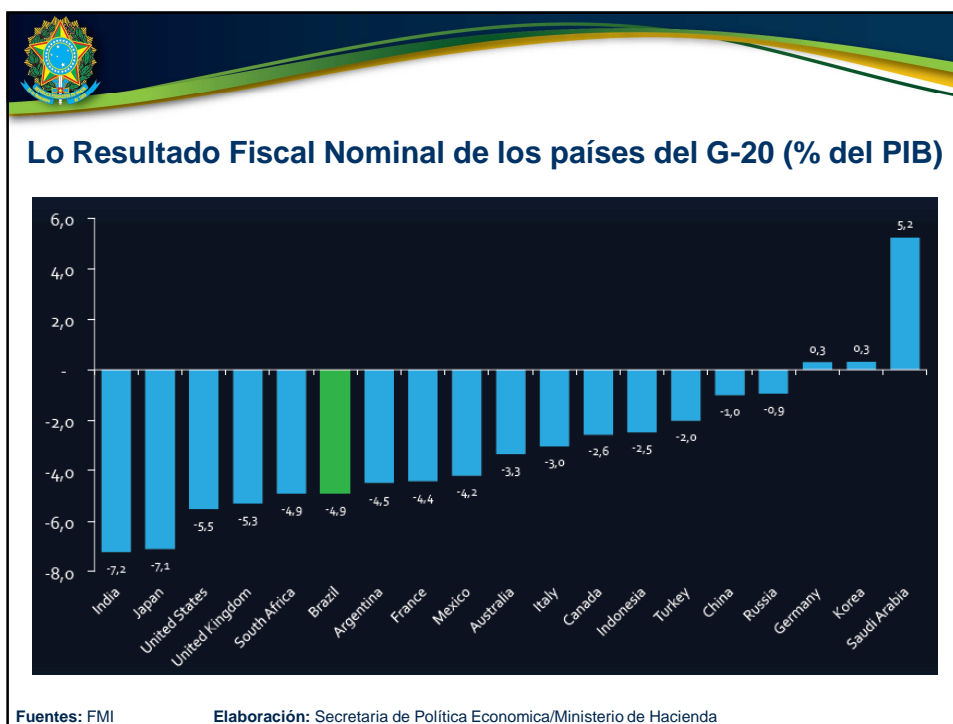
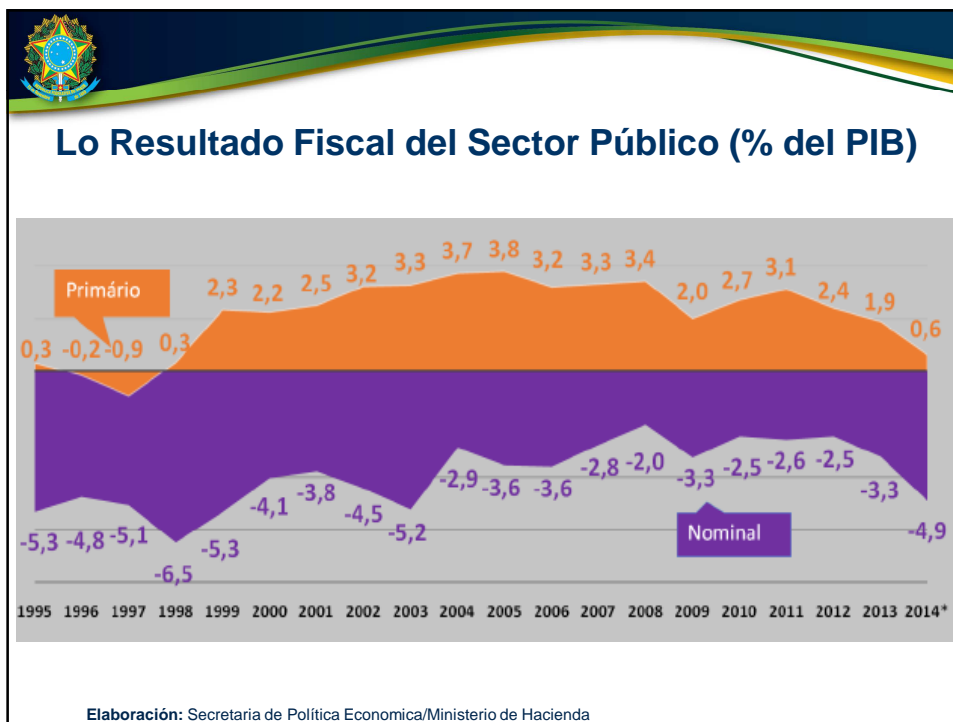


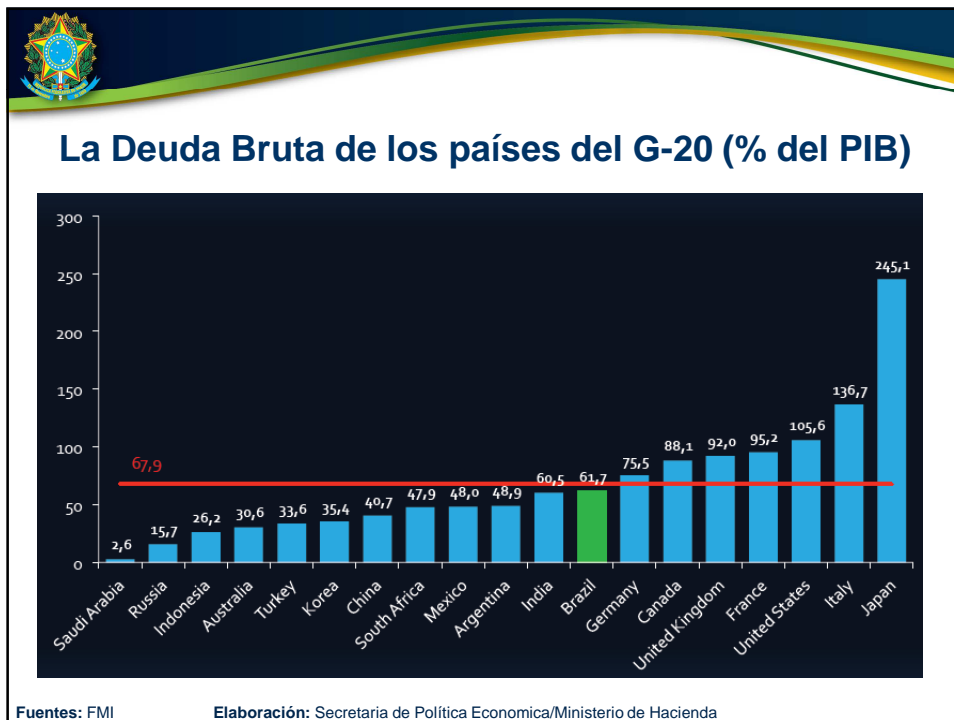
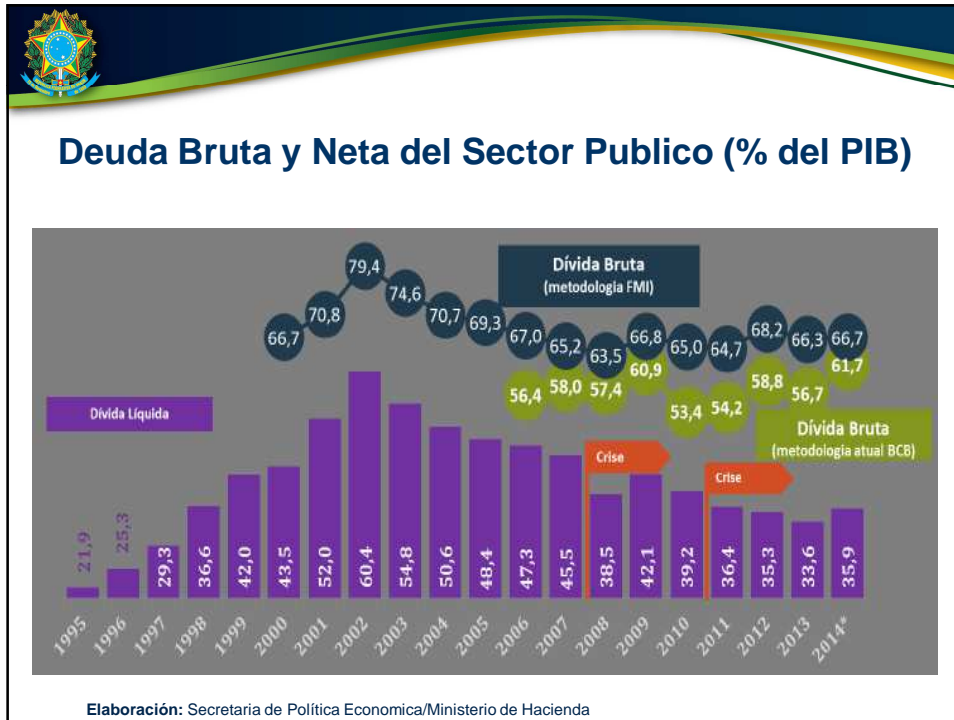
El rol de la inversión pública y privada en infraestructura

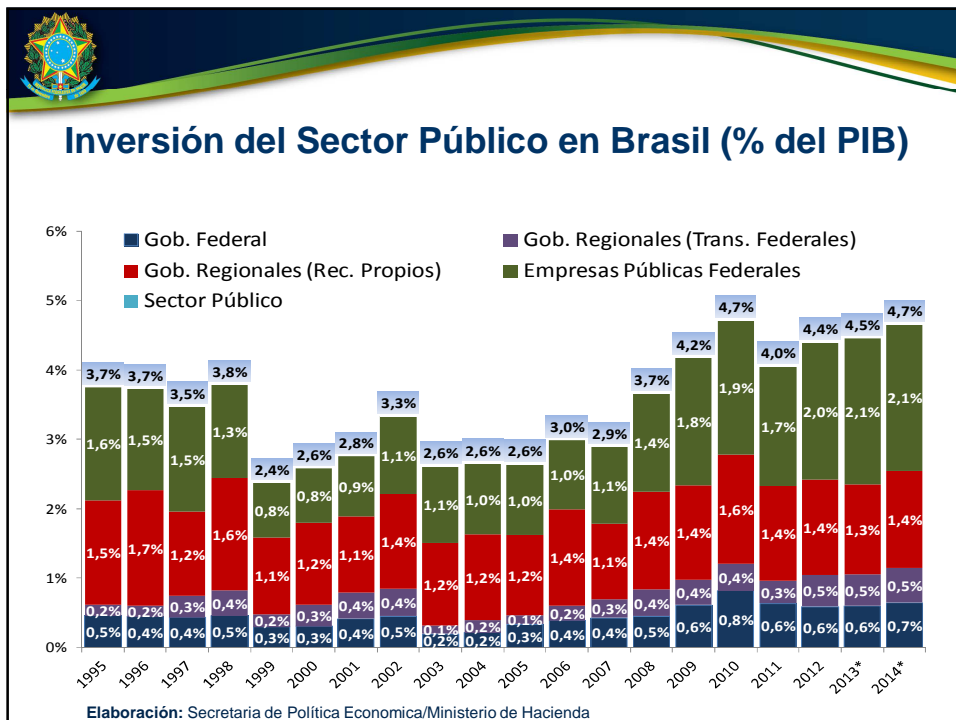
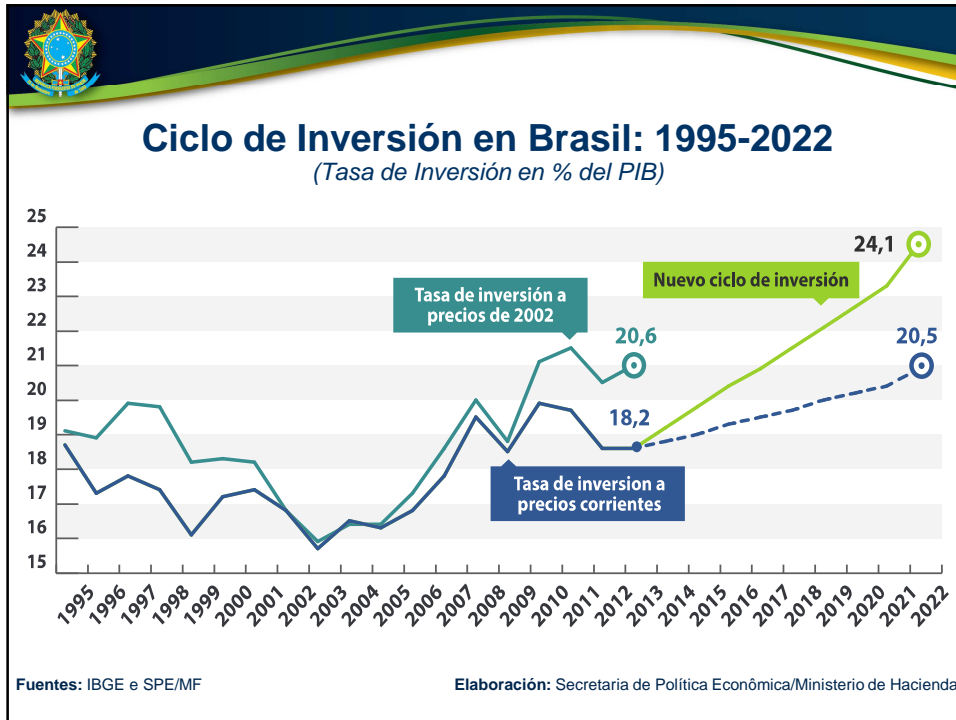
- ✓ Ampliar la oferta de bienes y servicios públicos de calidad
- ✓ Aumentar la productividad y la competitividad de la economía – infraestructura, logística, energía...
- ✓ Reducir costos de producción y precios en general
- ✓ Mejorar la vida de la gente, principalmente la más necesitada, con viviendas, saneamiento, movilidad urbana...
- ✓ Ampliar la integración comercial con el mercado internacional y promover inversión extranjera



Algunos números fiscales brasileños







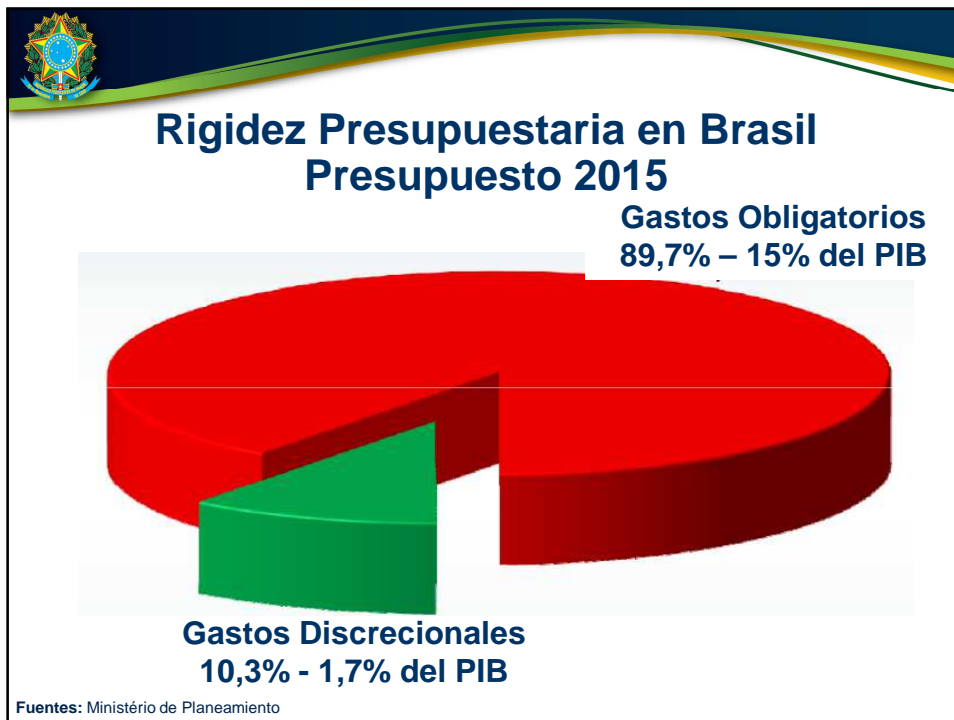
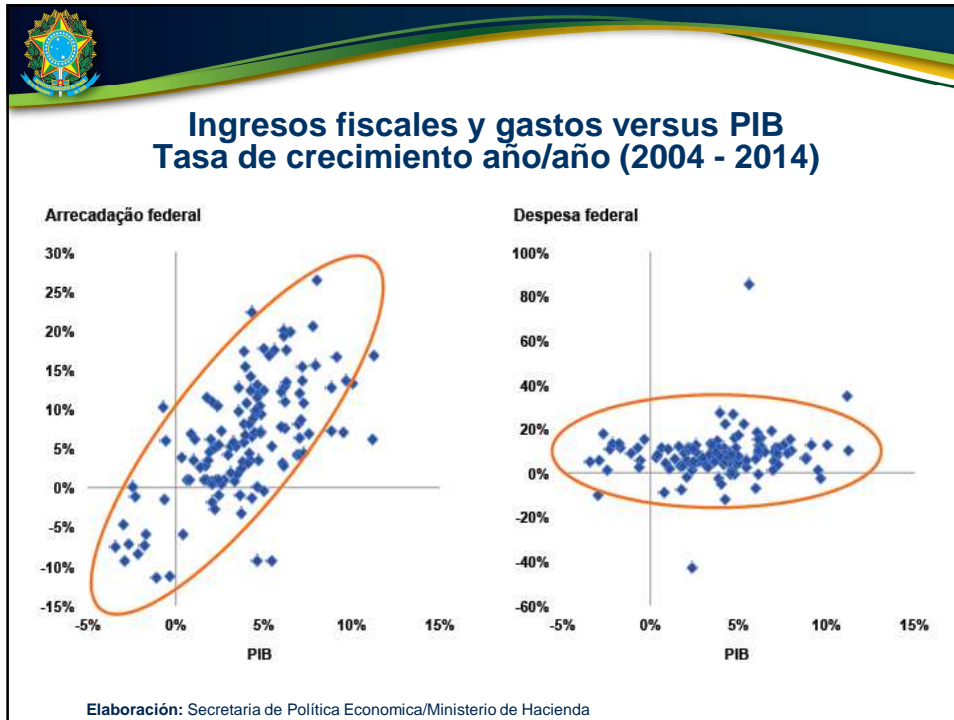



Los desafíos de la inversión pública directa



Los retos de la inversión pública en Brasil

- ✓ Elevado grado de rigidez del presupuesto:
 - ✓ Muchos gastos obligatorios
 - ✓ Poco espacio para discrecionalidad
- ✓ Histórico de proyectos de inversión técnicamente frágiles
- ✓ Burocracia para la ejecución de los proyectos de inversión
 - ✓ Presupuestaria
 - ✓ Ejecutoria
 - ✓ De las instituciones de control – interno y externo






PRESUPUESTO 2015 – R\$ 866,2 MMM








Gastos Obligatorios

Gastos Obligatorios	PLOA 2014		PLOA 2015	
	R\$ MMM	% PIB	R\$ MMM	% PIB
Total	773,4	14,8	866,2	15,0
Nómina	222,0	4,2	235,1	4,1
Seguridad Social	388,0	7,4	436,3	7,6
Asistencia al trabajador (FAT)	43,0	0,8	47,0	0,8
Asistencia a mayores y discapacitados (LOAS/RMV)	36,7	0,7	42,2	0,7
Otros Poderes	11,5	0,2	12,3	0,2
Subsidios	17,1	0,3	23,0	0,4
Compensación por desgravación fiscal (INSS)	17,0	0,3	18,2	0,3
Subsidios a la energía eléctrica (CDE)	9,0	0,2	9,0	0,2
Otros	29,0	0,6	43,2	0,7

Fuentes: Ministerio de Planeamiento



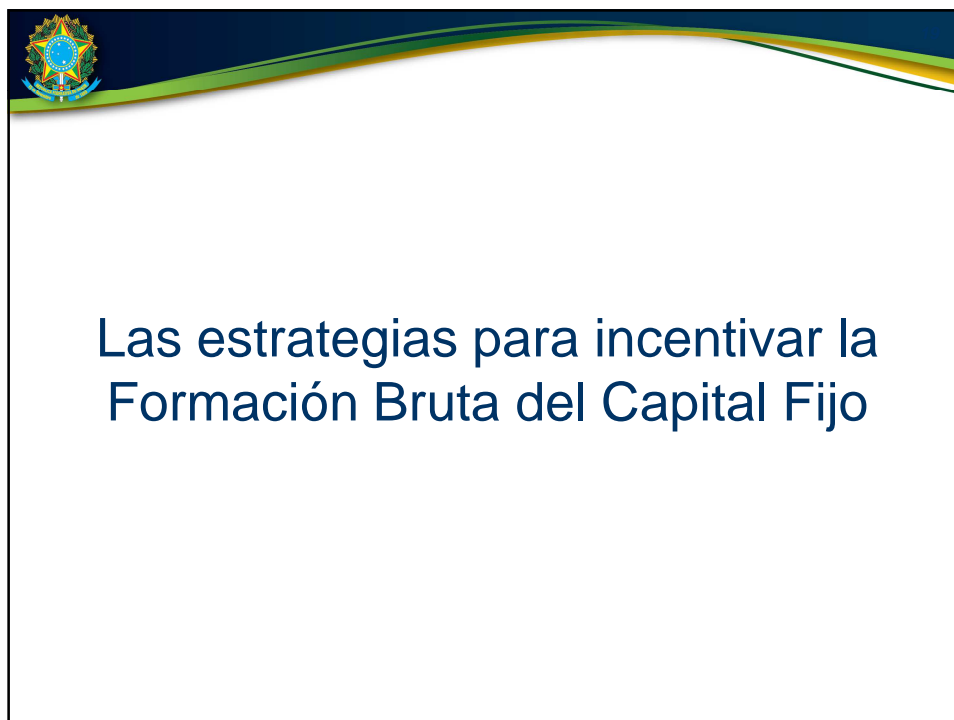
Hay una creciente demanda de infraestructura

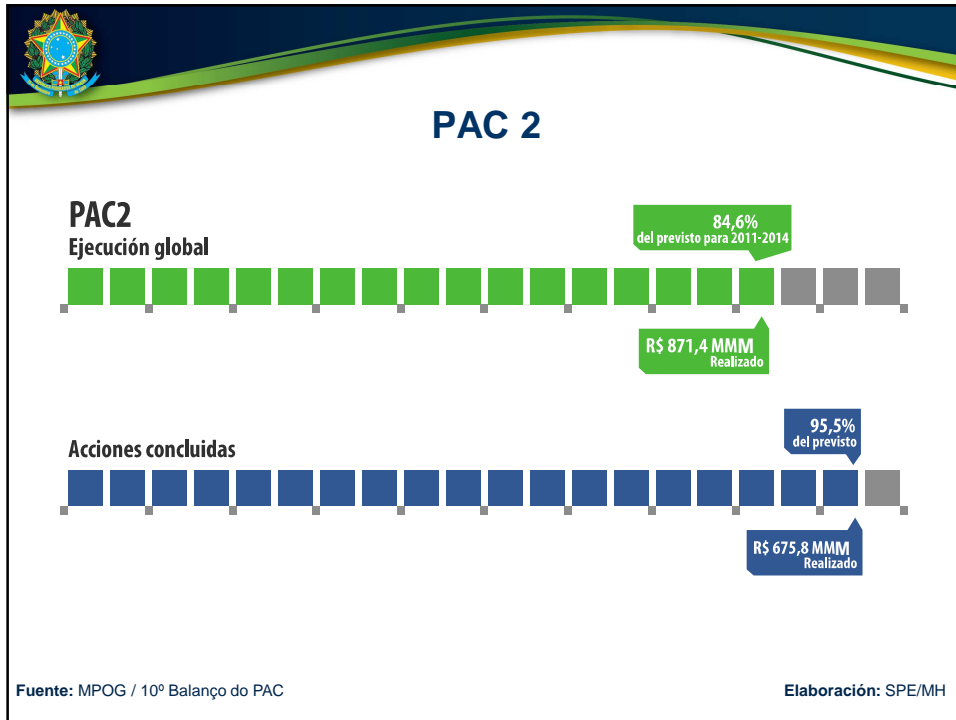
	2002	2013	Crecimiento
 Tráfico Aéreo millones de pasajeros/año	35,9	111,2	↑ 209,7%
 Tráfico en las Carreteras millones de vehículos por km/año	56,5	112	↑ 98,2%
 Ventas de Autos millones de unidades/año	1,5	3,8	↑ 153,5%
 Ferrocarriles Ingresos en US\$ mil millones/año	168,0	298*	↑ 77,4%
 Comercio en Puertos millones de toneladas/año	570,8	904*	↑ 58,4%
 Producción de cereales millones de toneladas/año	119,1	186,9	↑ 56,9%
 Flujo de Comercial US\$ mil millones/año	107,7	481,8	↑ 347,4%

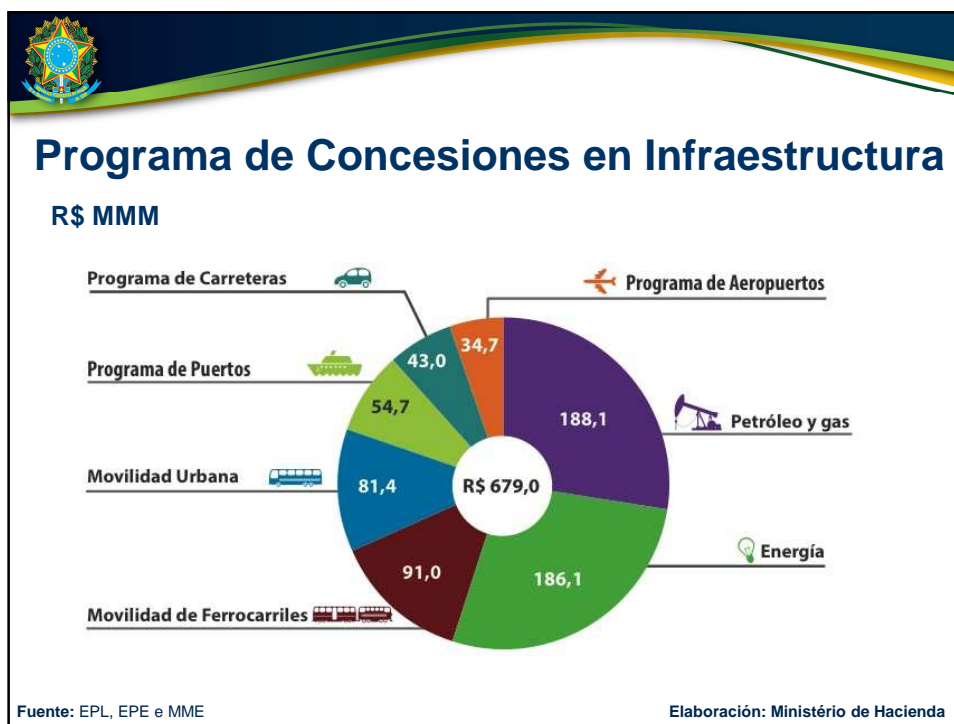
* Hasta 2012

Fuentes: ANAC, ANTAQ, ANFAVEA, ABCR, CONAB e MDIC

Elaboración: Ministério de Hacienda








Programa Federal de Concesiones y Permisiones

2013 (R\$ MMM)		
Sector	# de proyectos	Inversión comprometida
Aeropuertos	2	9,1
Carriles – 4.247 km	5	28,7
Puertos (permisiones)	5	2,4
Generación de energía – 7.146 MW	243	26,6
Líneas de Transmisión – 7.943 km	-	8,7
Total		75,5


Fuentes: Ministerios sectoriales y Ministério de Hacienda



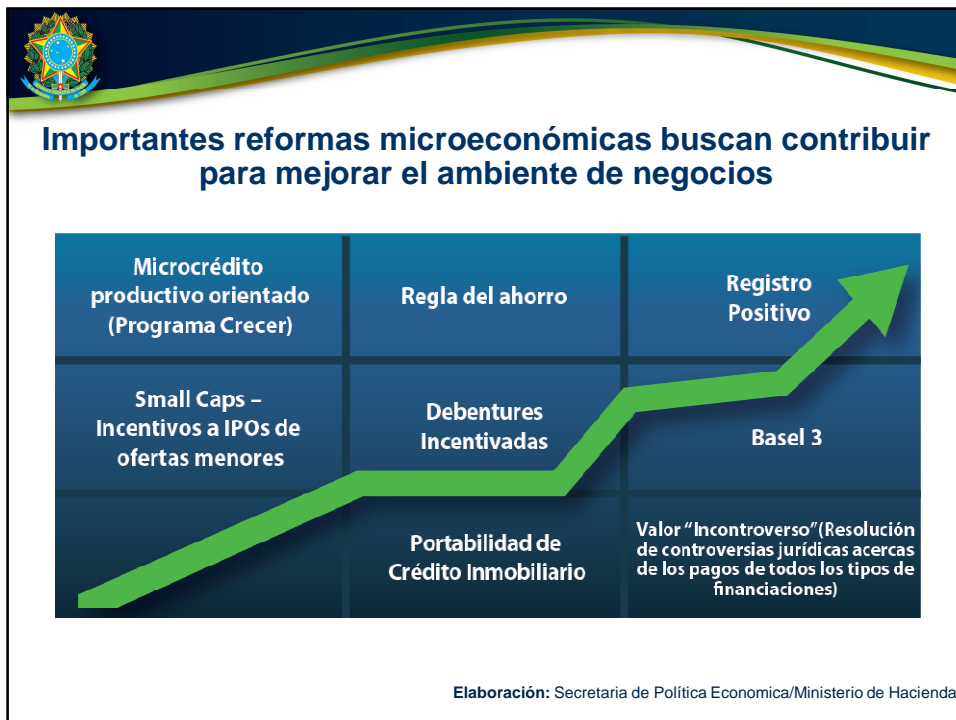
Programa Federal de Concesiones y Permisiones

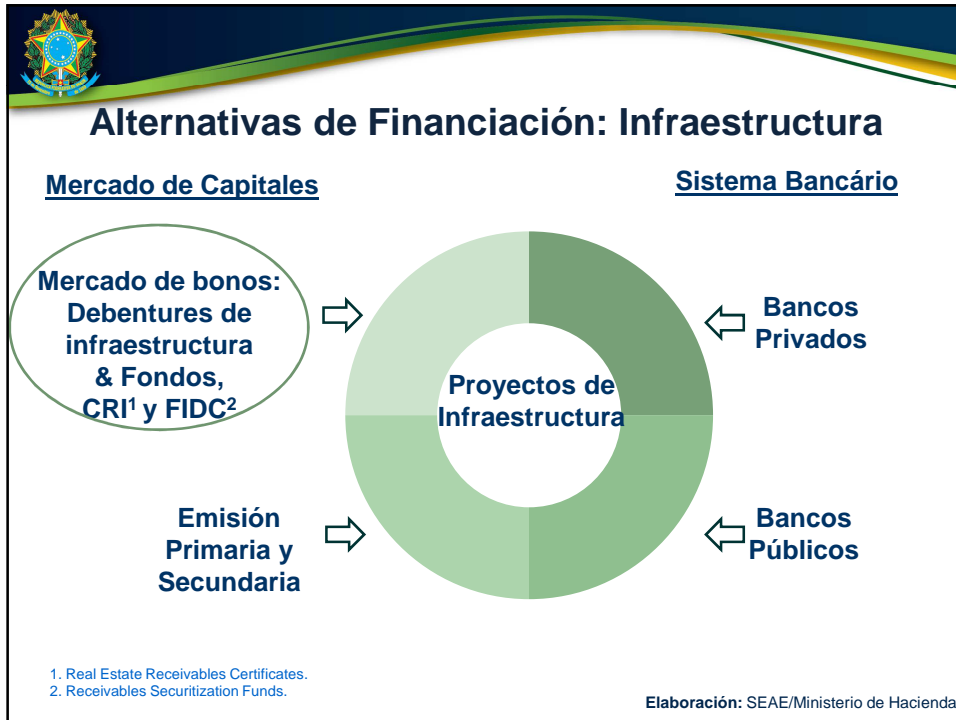
2014/2015 (R\$ MMM)		
Sector	# de proyectos	Inversión estimada
Ferrocarriles – 2.425 km	2	6,9
Carriles – 5.215 km	9	38,0
Puertos (concesiones y permisiones)	79	9,3
Generación de energía (hidro solo) – 6.774 MW	8	27,6
Líneas de Transmisión (13.259 km) e subestaciones (39)	-	17,9
Total		99,7

Fuentes: Ministerios sectoriales y Ministério de Hacienda



Los incentivos a la financiación privada de proyectos





Debentures de Proyecto: Emisiones seleccionadas

	CART12 dec/12	ECOV12 ECO V 22 abr/13	RDTV 11 jun/13	GASP23 GASP33 sep/13	ANHB25 oct/13	RESA31 oct/13	TEPE nov/13	VALE jan/14	STEN13 STEN23 apr/14
Sector	Carretera	Carretera	Carretera	Oil & Gas	Carretera	Etanol & Azucar	Power Generation	Ferrocarriles	Generación de energía
Valor R\$ MM	380	200 661	1,065	269 143	450	304	300	600, 150 100, 150	200 500
Maturación Años	12	7 11	15	5 7	5	7	12	7, 10 12, 15	8 10
Yield Real % + CPI	5.8%	3.8% 4.3%	8.0%	5.1% 5.6%	4.9%	6.4%	9.1%	6.46% 6.57% 6.71% 6.78%	7.05% 7.49%
Turnover Ratio 90 días despues del primer negocio	126%	99% ECO22	106.9%	43.8% GASP33	15.9%	3.8%	39.0% TEPE31	76.9%* VALE28	N.A.

Tasas de interés de bonos de gobierno a 10 años plazo
(porcentaje)

— EE.UU. — Alemania — Reino Unido

Fuente: Bloomberg Elaboración: SEAE/Ministerio de Hacienda



Síntesis

- ✓ La infraestructura es un importante cuello de botella que Brasil esta intentando fuertemente superar
- ✓ Hay reducido espacio en el presupuesto para la inversión directa del Gobierno Central (y de los Gobiernos Regionales)
- ✓ Fue necesario combinar la inversión del gobierno, con la inversión de las empresas estatales y concesiones de servicios públicos
- ✓ Fue necesario crear instrumentos financieros para complementar y incentivar la financiación de las iniciativas de inversión de las empresas.

El Estado Brasileño como Inductor de la Inversión

Denísio Delfino

Secretario Adjunto de las Políticas Macroeconómicas
Ministerio de Hacienda
Brasil

Santiago, 18 de noviembre de 2014

