

# Minerales para la **TRANSICIÓN ENERGÉTICA** en Argentina

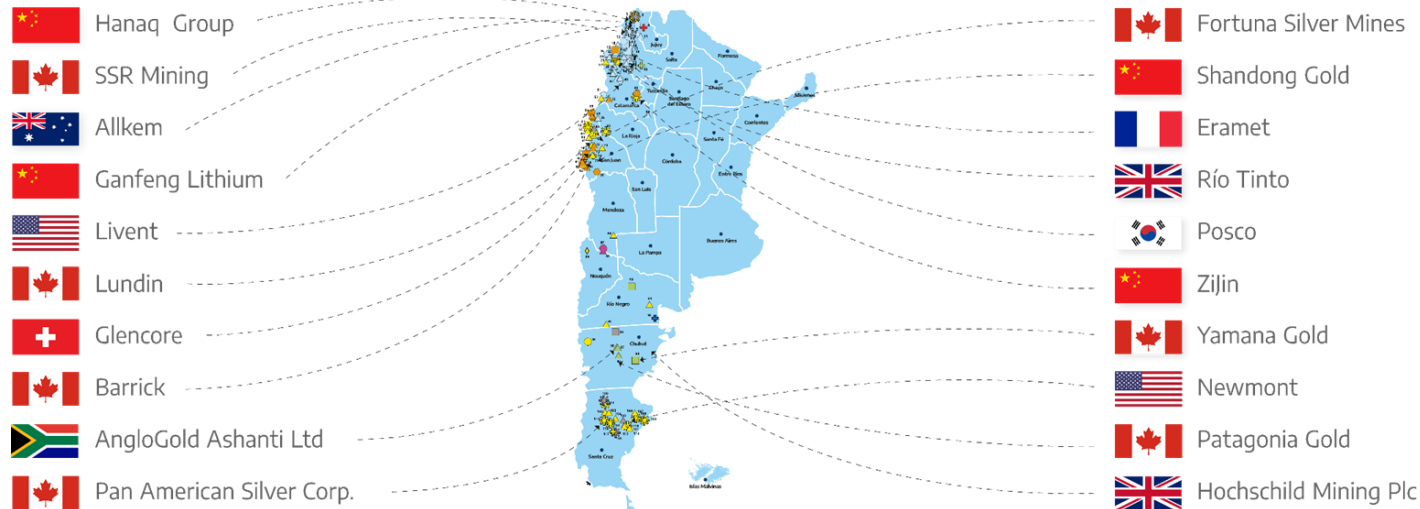
Septiembre 2022



Ministerio de Economía  
Argentina

Secretaría de Minería

# Las principales empresas del mundo que operan en **Argentina**

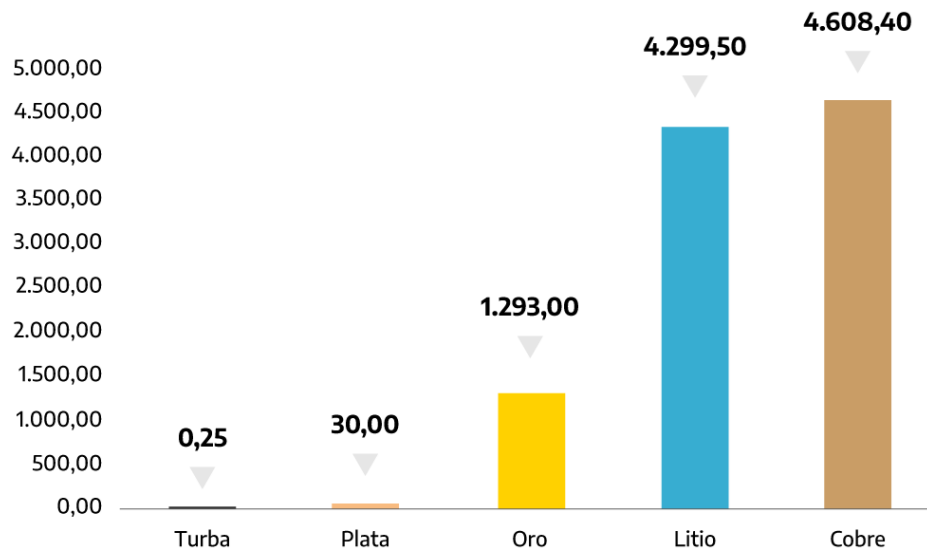


**\* Entre otras**

# Anuncios de inversión acumulados por commodity

2020 - actualidad

**US\$ 10.231 M**



Fuente: Dirección de Economía Minera



Ministerio de Economía  
Argentina

Secretaría de Minería

# Cartera de Proyectos Argentina



## Producción

Principalmente aurífera, 12 proyectos



## Construcción

Se iniciaron la construcción de siete nuevos proyectos (6 de litio, 1 de cobre y 1 de plata).



## Potencial para la transición

Si bien la producción del país se destaca por ser aurífera, los proyectos más avanzados se caracterizan por tener como mineral principal al cobre y al litio.



<https://www.argentina.gob.ar/produccion/mineria/informes-y-estudios-sobre-mineria/catalogos-de-proyectos-mineros>

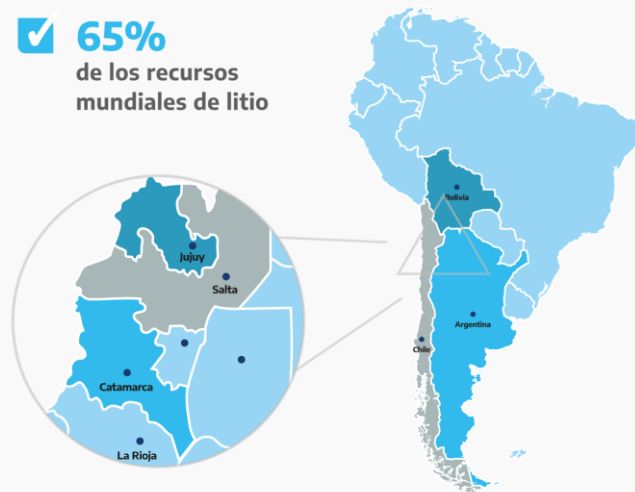
Para la cartera de proyectos se tuvieron en cuenta a los yacimientos que tengan como commodity principal cobre, litio, oro, plata, carbón, uranio y potasio.

# LITIO

- ✓ 2° RECURSOS (98 M ton LCE)
- ✓ 3° RESERVAS (12 M ton LCE)
- ✓ 4° PRODUCCIÓN (37.500 ton LCE)
- ✓ Construcciones en curso van a sextuplicar nuestra producción en esta década (más de 200.000 ton LCE)
- ✓ **“Región del Litio”** (Catamarca, Jujuy Salta) para promover el desarrollo regional

## Triángulo del Litio Argentina – Bolivia – Chile

✓ **65%**  
de los recursos  
mundiales de litio



# Cartera de Proyectos | Litio

## 6 CONSTRUCCIÓN

- 1 - Cauchari - Olaroz
- 2 - Centenario - Ratones
- 3 - Mariana
- 4 - Sal De Oro
- 5 - Sal De Vida
- 6 - Tres Quebradas

## 2 FACTIBILIDAD

- 7 - Pastos Grandes
- 8 - Salar del Rincón

## 2 PRODUCCIÓN Y EXPANSIÓN

- Fénix
- Salar de Olaroz

## 3 PREFACTIBILIDAD

- 9 - Cauchari
- 10 - Kachi
- 11 - Salar de Cauchari

## 5 PEA EVALUACIÓN ECONÓMICA PRELIMINAR

- 12 - Candelas
- 13 - Hombre Muerto Norte
- 14 - Hombre Muerto Oeste
- 15 - Pozuelos (PPG)
- 16 - Rincón

## 20 EXPLORACIÓN AVANZADA

- 17 - Ancasti
- 18 - Antofalla Norte
- 19 - Arizaro
- 20 - Gallego
- 21 - Incahuasi
- 22 - Karachi Salar Escondido
- 23 - Laguna Verde
- 24 - Los Sapitos
- 25 - Mina Sisifo - Mina Patilla
- 26 - Pular
- 27 - Río Grande
- 28 - Sal de la Puna
- 29 - Sal De Los Ángeles
- 30 - Salar De Antofalla I al XIII y Bolland VI
- 31 - Salar De Arizaro (1)
- 32 - Salar De Arizaro (2)
- 33 - Salar Tolillar
- 34 - Salinas Grandes
- 35 - Sincera
- 36 - Virgen Del Valle Litio



# Cartera de Proyectos | Cobre

## 1 CONSTRUCCIÓN

1 - Josemaria

## 1 FACTIBILIDAD

2 - Pachón

## 3 PREFACTIBILIDAD

3 - Filo del Sol  
4 - Proyecto Mara  
5 - San Jorge

## 2 PEA EVALUACIÓN ECONÓMICA PRELIMINAR

6 - Los Azules  
7 - Taca Taca

## 13 EXPLORACIÓN AVANZADA

8 - Altar  
9 - Coipita  
10 - Cordon De Las Pichidegua  
11 - Interceptor  
12 - La Ortiga  
13 - Las Flechas  
14 - Prospecto Rio Salinas  
15 - Rincones de Araya  
16 - Río Cenicero  
17 - Rio Grande  
18 - San Francisco  
19 - Valle De Chita  
20 - Proyecto Piuquenés



# COBRE

- ✓ Reservas que exceden las 60 M ton
- ✓ Potencial para ubicarnos entre los 10 mayores productores del mundo
- ✓ Josemaria; El Pachón; Filo del Sol; Taca-Taca y MARA:
  - **CAPEX** USD 16.000 M
  - **EXPORTACIONES** USD 7.000 M
  - **PRODUCCIÓN** 1 M ton
- ✓ Un proyecto en construcción: Josemaria (San Juan)
  - **CAPEX** USD 4.100 M
  - **EMPLEO CONSTRUCCIÓN** 4.300 personas
  - **EMPLEO PRODUCCIÓN** 1.650 personas
  - **EXPORTACIONES ESTIMADAS** USD 1.258 M

1 CONSTRUCCIÓN

1 FACTIBILIDAD

3 PRE-FACTIBILIDAD

2 PEA EVALUACIÓN ECONÓMICA PRELIMINAR

13 EXPLORACIÓN AVANZADA



## Un amplio territorio aun por explorar y desarrollar

---

- ✓ **CHILE** US\$ 56.755 M  
Posición global: 1° Cobre; 2° Litio
- ✓ **PERÚ** US\$ 39.637 M  
Posición global: 2° Cobre; 3° Plata
- ✓ **ARGENTINA** US\$ 3.230 M  
Posición global: 4° Litio

## Exportaciones mineras 2021

Argentina – Chile – Perú



# Argentina

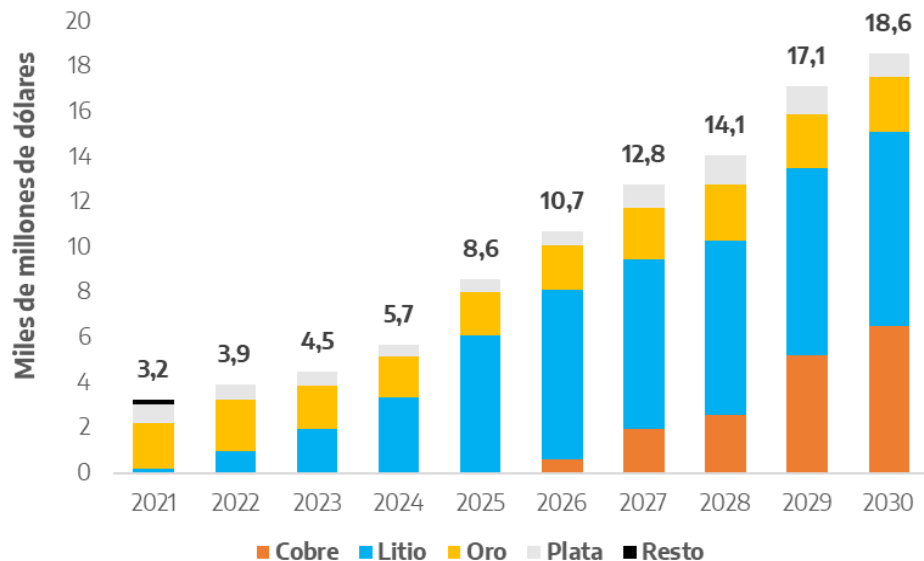
## Escenario conservador\*

Con la puesta en marcha de los proyectos más avanzados, entre 2022 y 2030, el país podría alcanzar montos de exportaciones cercanos a los que registra Perú y Chile

\*Estos escenarios pueden variar a medida que las fuentes utilizadas para los precios futuros fluctúan de acuerdo a nuevas novedades en los mercados que impacten en el largo plazo. Además de las modificaciones que pueden experimentar los proyectos a medida que se avanza en la ingeniería detallada del mismo.

## Exportaciones futuras de oro, plata, cobre y litio

En miles de millones de dólares



Fuente: Elaboración propia en base a la cartera de proyectos que desarrolla la Dirección de Economía Minera, Precios de Banco Mundial, S&P y GermanLithium



Ministerio de Economía  
Argentina

Secretaría de Minería

# NUESTRA VISIÓN

---

- Desarrollar toda la cadena de valor asociada al litio y seguir avanzando en el agregado de valor en territorio.
- Formar RRHH y proveedores calificados, desarrollo tecnológico y fortalecimiento de la industria.
- Intercambiar experiencias, buenas prácticas y tecnologías con los países de la región.
- Articular con los diferentes actores para el diseño de las políticas públicas locales, nacionales y regionales.

# Muchas gracias

---



Ministerio de Economía  
**Argentina**

Secretaría de Minería

