



This project is co-funded by
the European Union



Federal Ministry
for Economic Cooperation
and Development



El Nexo en la Región y SPIS



giz Deutsche Gesellschaft
für Internationale
Zusammenarbeit (GIZ) GmbH

*Seminario de la Red de Sistemas Nacionales de Inversión Pública
(SNIP)*

Santiago, 24 de Junio 2020



NACIONES UNIDAS

CEPAL

Antecedentes

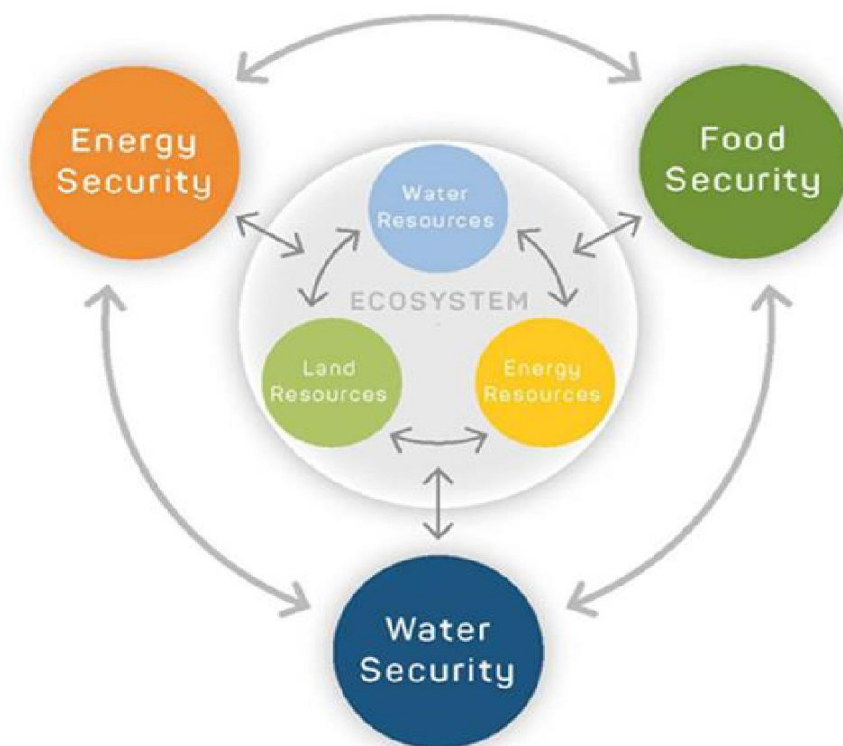


This project is co-funded by the European Union



Federal Ministry for Economic Cooperation and Development

- Trayectoria
 - 2011: WEF Security Nexus Conference
 - 2015: Estudio WEF Nexus en LAC
- Regiones:
 - GIZ: LAC, MENA, Niger / CEPAL, LAS, NBA
 - Otros: Sudafrica, Asia oriental / SADEC, IFAS
- GIZ
 - Fase 1 y Puente (2016-2019): dialogo, conceptualización, planificación
 - Fase 2: 2020+: Implementación (Proyectos, políticas etc)



El Nexo en la región



This project is co-funded by
the European Union



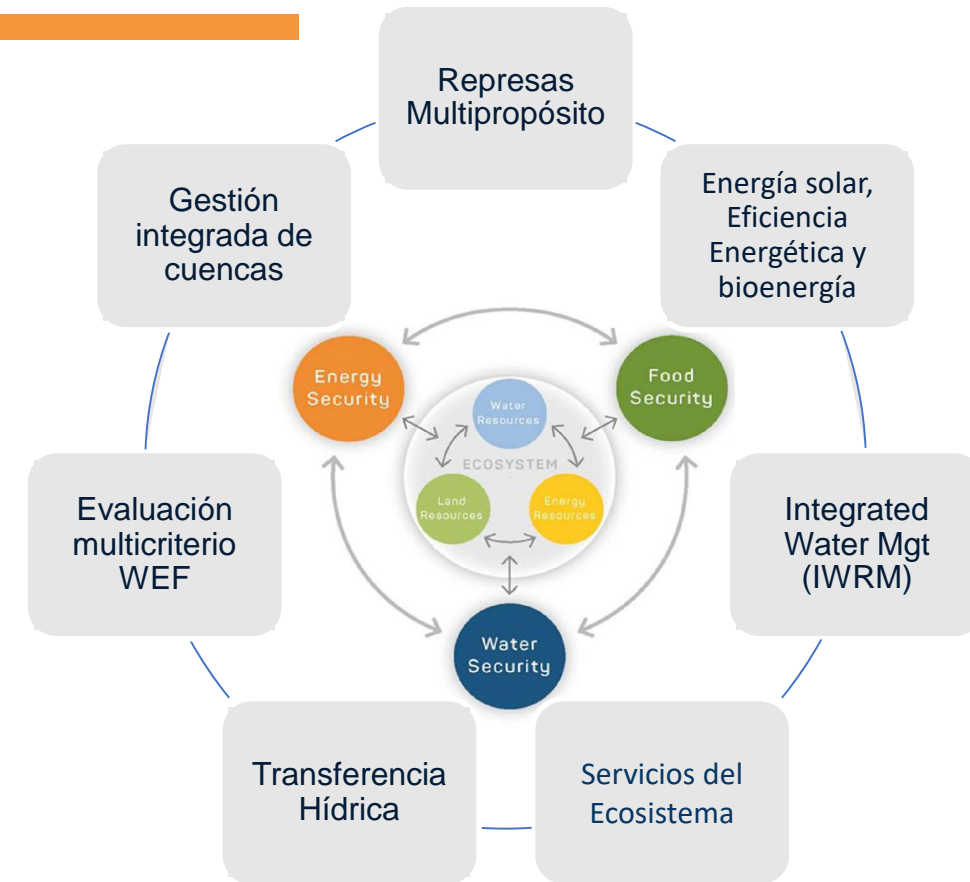
Federal Ministry
for Economic Cooperation
and Development

- Presión sobre recursos naturales:
 - Minería, deforestación, producción de alimentos,
- Energías Renovables
- Múltiples Desafíos
 - Escalas: local, país, regional
 - Multi-institucional
 - Diversidad
 - Socio-económica
 - Política
 - Desarrollo y gobernanza
 - Climática
 - Recursos



Resultados

- Publicaciones
 - Estudio de países, casos de estudio, análisis de políticas
- Capacitaciones, Seminarios y Foros
 - Diálogo
 - Temás de contingencia
 - Red regional de conocimiento
- Plan de Acción Nexo Fase 2
 - Potencial de colaboración **NEXUS – SNIP**
 - Desarrollo de **instrumentos y metodologías** para proyectos multipropósito
- Perspectivas:
 - Apoyo a proyectos de **inversión**, proyectos piloto
 - Enfoque en casos e instrumentos aplicados
 - Potenciamiento vía **plataformas virtuales**
 - Relación con países





This project is co-funded by
the European Union



Federal Ministry
for Economic Cooperation
and Development

nexus



Gracias

Antonio Levy
Coordinador Regional GIZ-Nexo
Antonio.levy@giz.de
Santiago, Chile
www.water-energy-food.org