



Organización Panamericana de la Salud



Oficina Regional de la
Organización Mundial de la Salud

Mortalidad Infantil y Materna

Información y Análisis de Salud (HSD/HA)
Organización Panamericana de la Salud (OPS – OMS)

REUNION DE DIRECTORES DE ESTADISTICAS DE SALUD
LIMA, PERU, 28 DE ABRIL, 2010

Contenido

- Problemas de medición
- ¿Cuántas muertes ocurren?
- ¿Cuáles son sus causas?
- Búsqueda intencionada de muertes infantiles y maternas
- Intervenciones técnicas y políticas



Organización Panamericana de la Salud



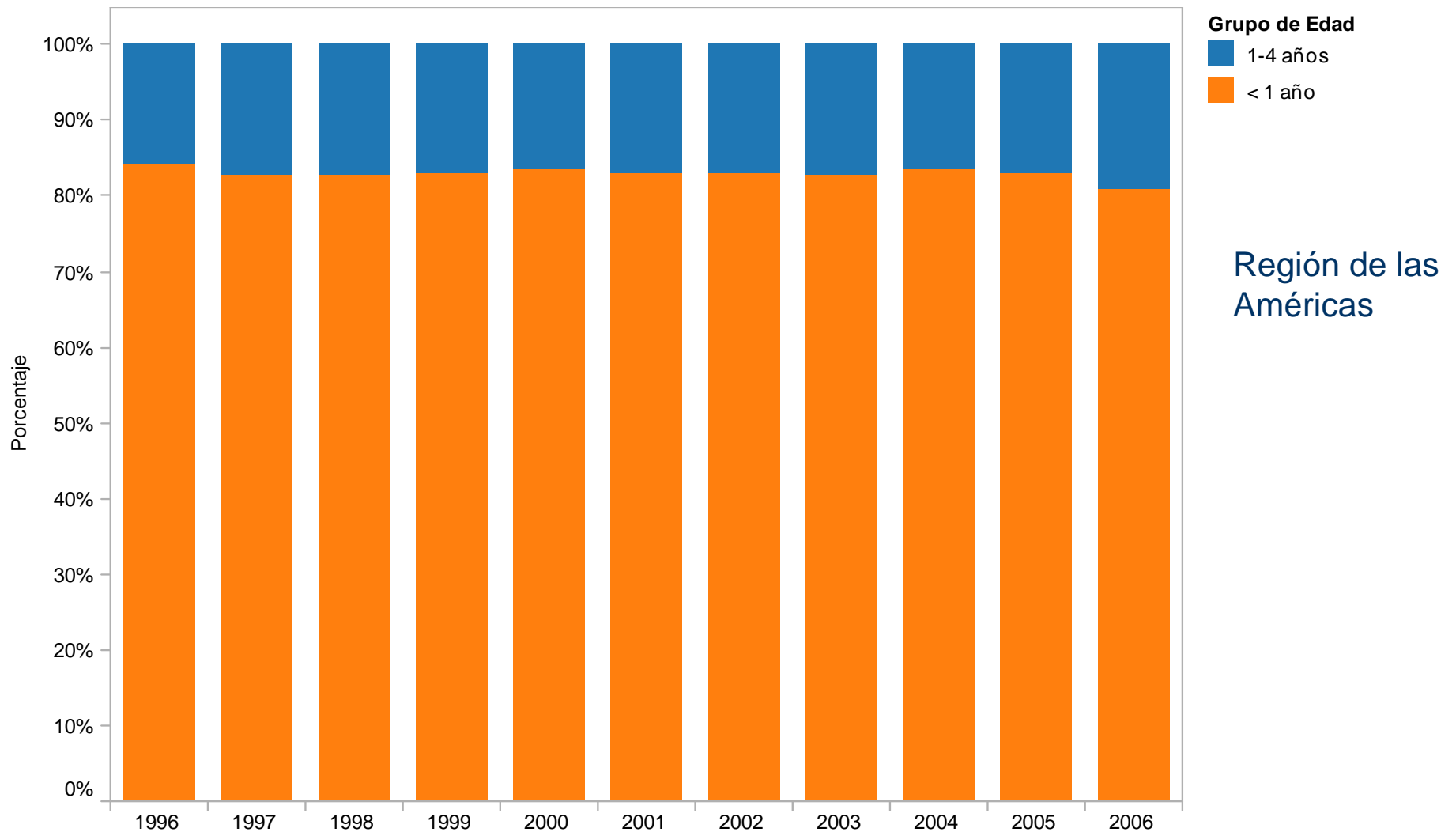
Oficina Regional de la
Organización Mundial de la Salud

Mortalidad Infantil

Dificultades para responder las interrogantes

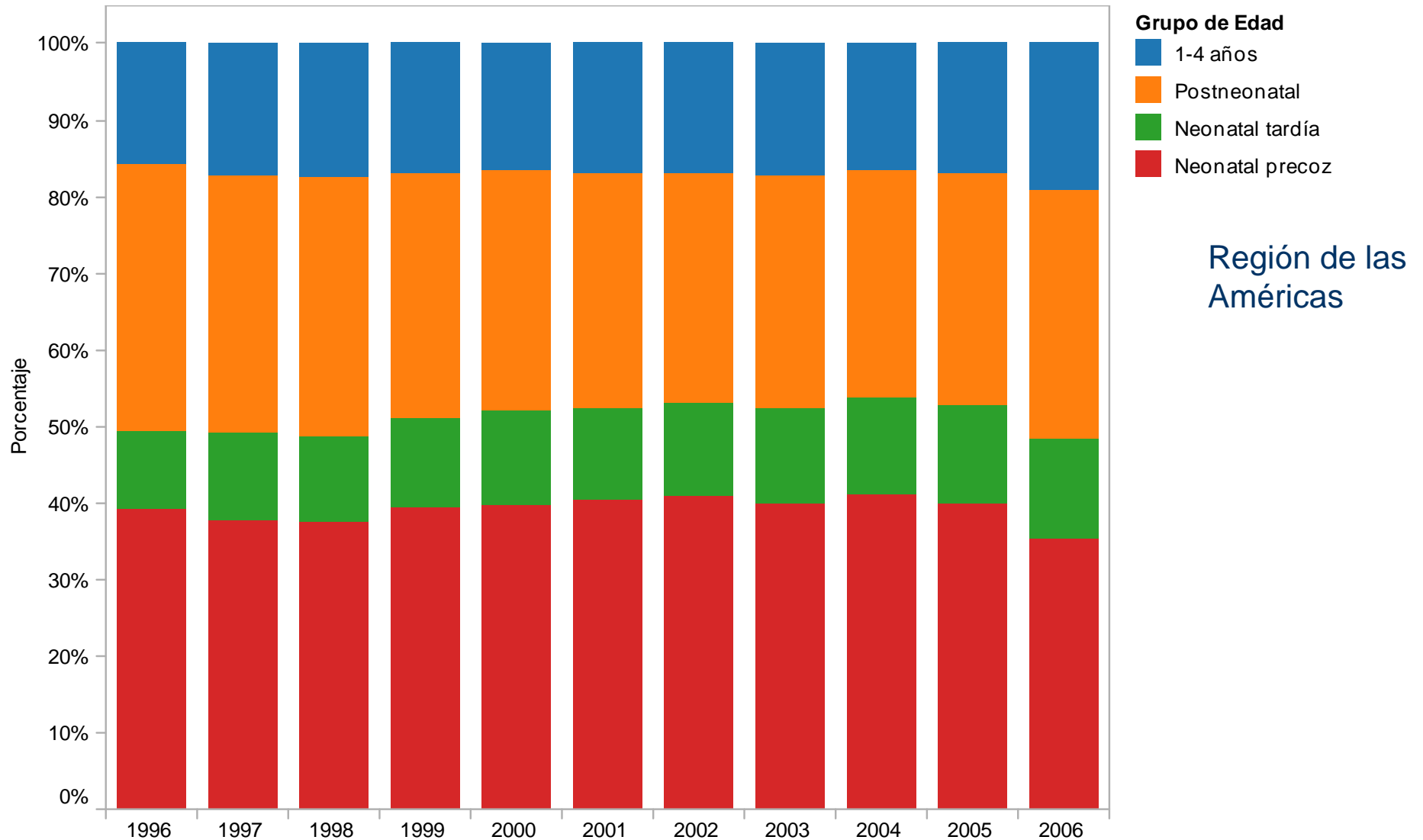
- Nacimientos y Muertes infantiles no registrados
- Diferencias entre áreas rurales y urbanas (accesibilidad, cultural, falta de difusión de la importancia)
- Diversos denominadores: nacimientos registrados, ocurridos o estimados
- Problemas en el numerador y denominador del indicador (TMI)
- Diferentes estimaciones por las agencias internacionales

Composición de las defunciones por grupo de edad en menores de 5 años



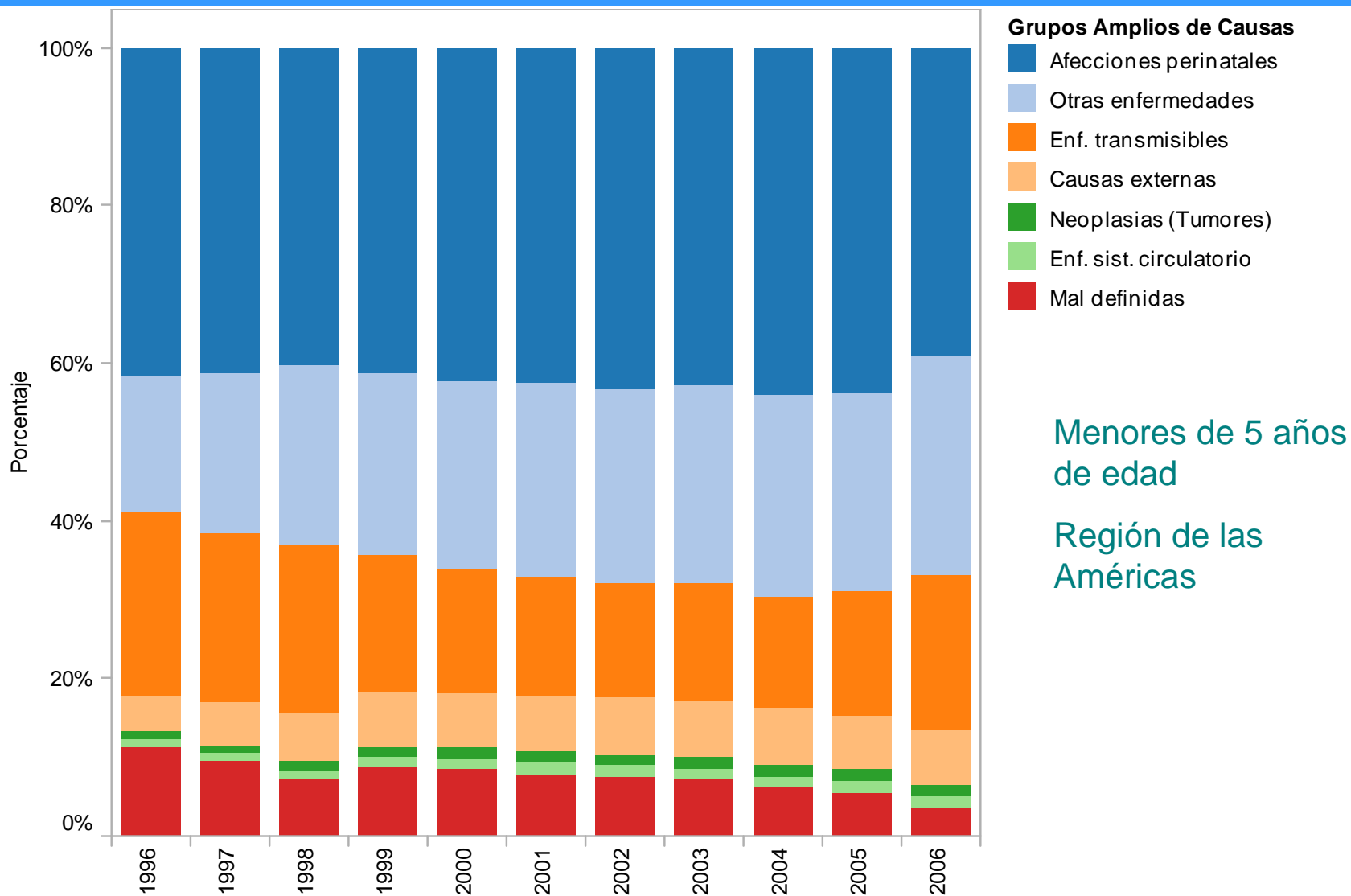
Fuente: OPS. Sistema de Información de Mortalidad, Abril 2010

Composición de las defunciones por grupo de edad en menores de 5 años



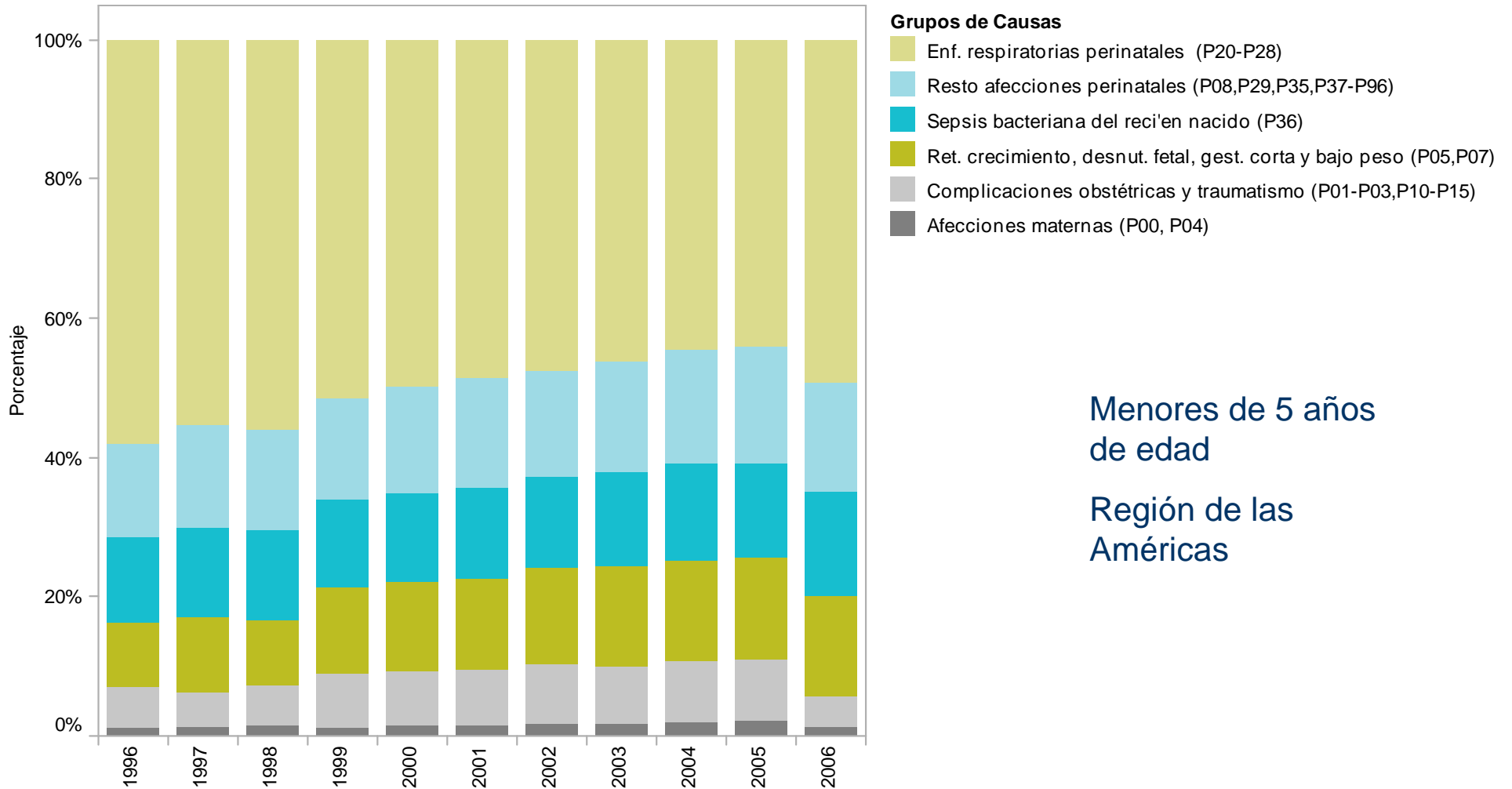
Fuente: OPS. Sistema de Información de Mortalidad, Abril 2010

Distribución porcentual de las defunciones por grandes grupos de causas



Fuente: OPS. Sistema de Información de Mortalidad, Abril 2010

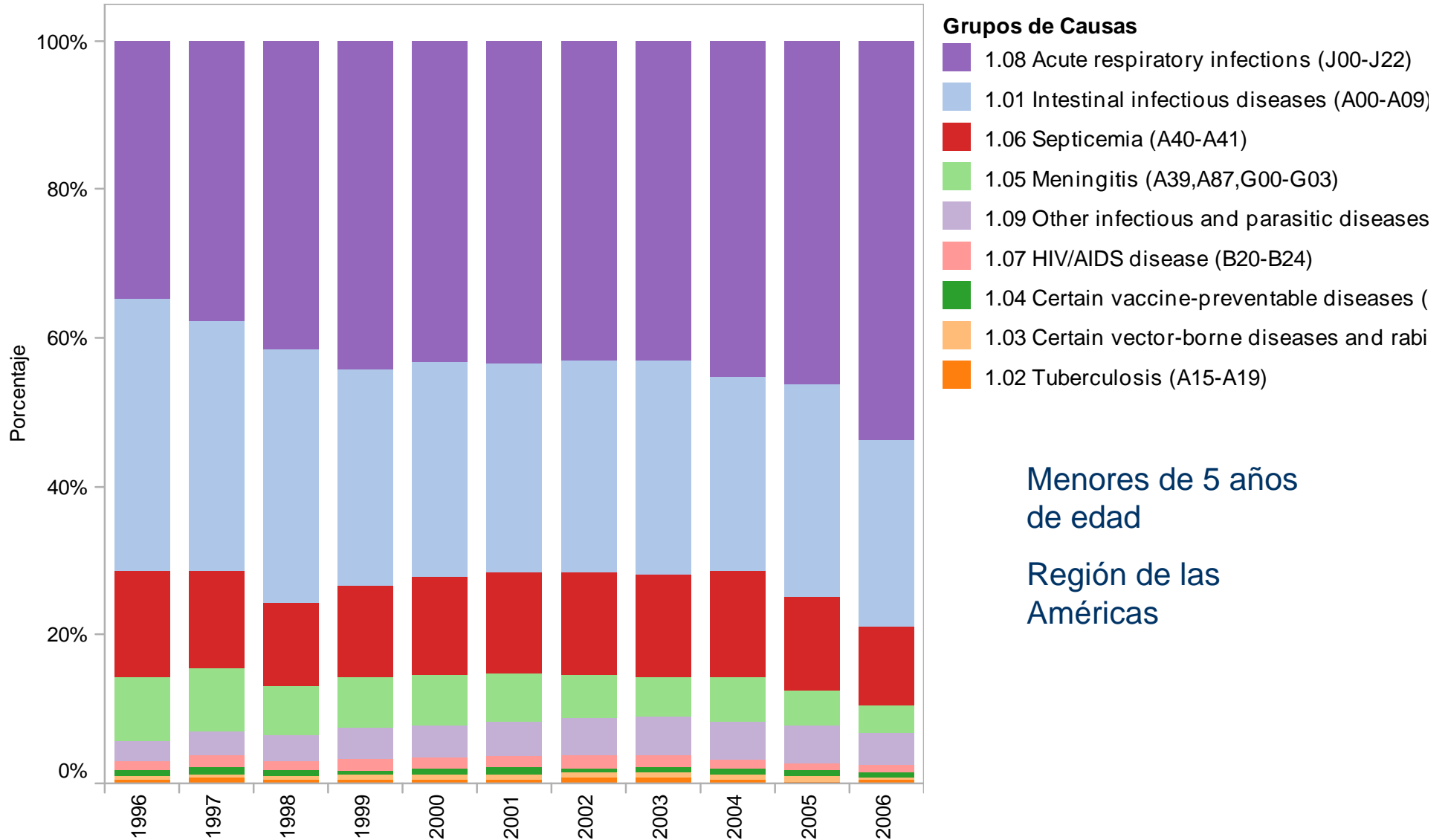
Distribución porcentual de las defunciones por Afecciones Perinatales



Menores de 5 años de edad

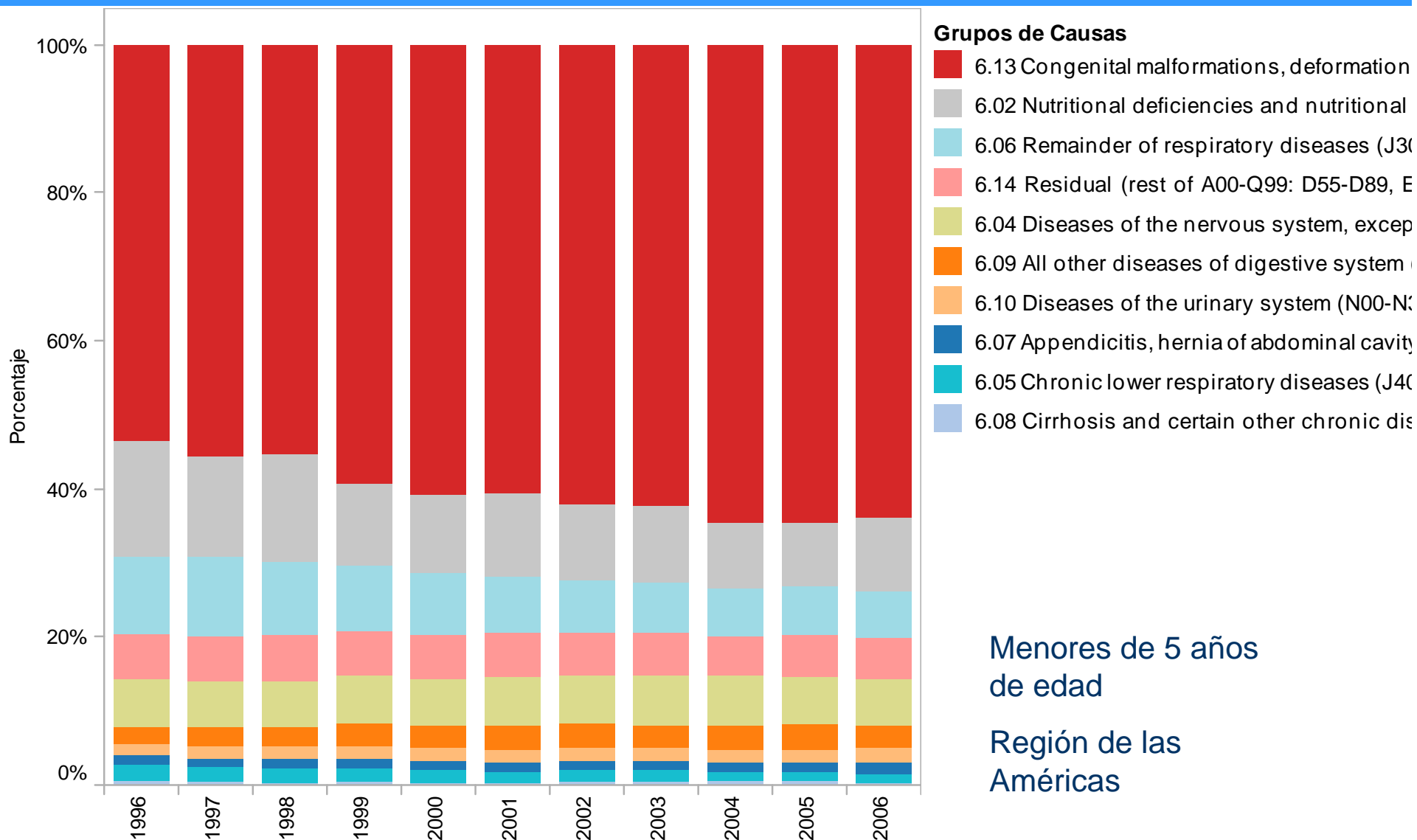
Región de las Américas

Distribución porcentual de las defunciones por Enfermedades Transmisibles



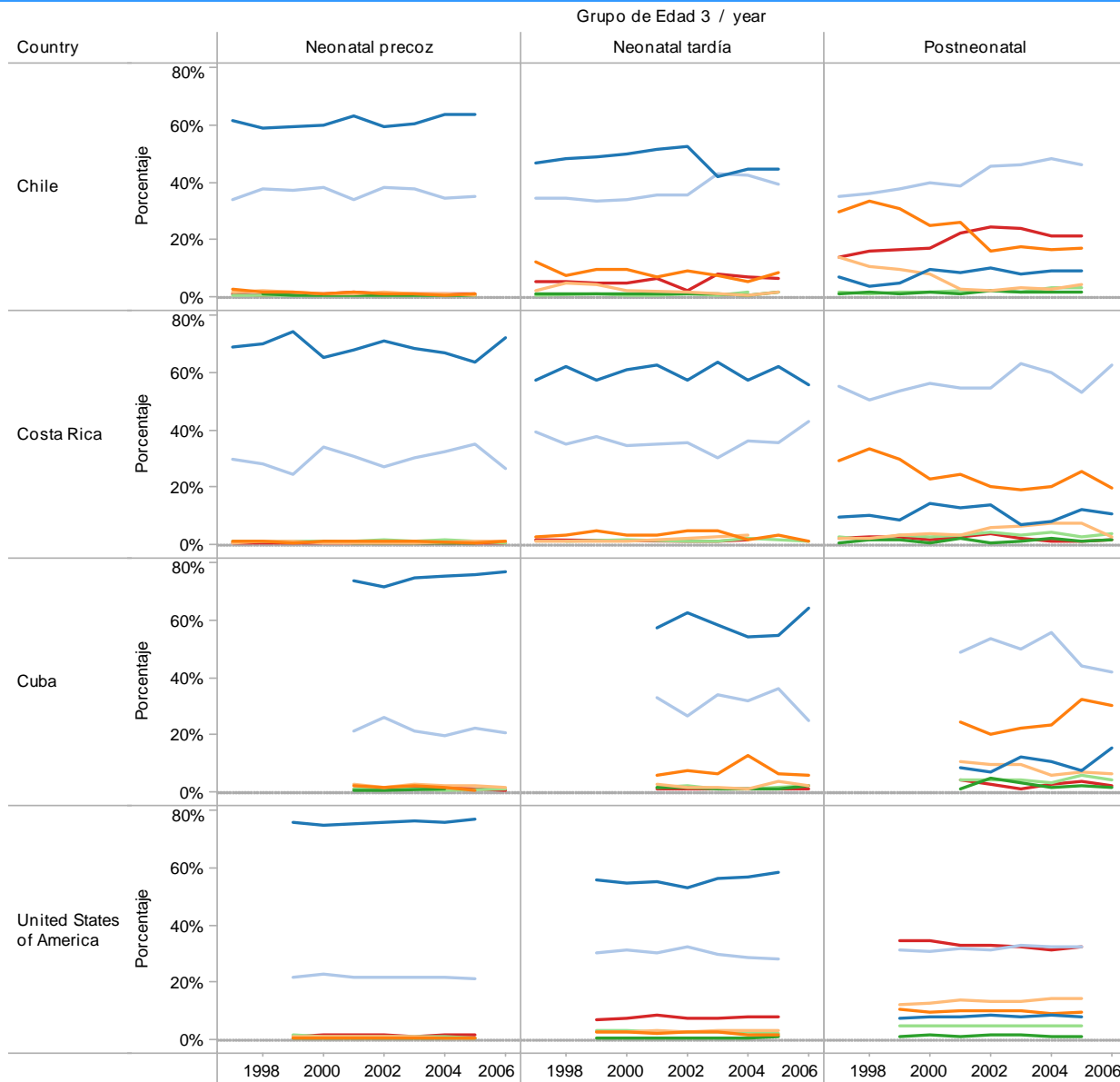
Fuente: OPS. Sistema de Información de Mortalidad, Abril 2010

Distribución porcentual de las defunciones por Otras Enfermedades



Fuente: OPS. Sistema de Información de Mortalidad, Abril 2010

Tendencia de la distribución porcentual de las defunciones por grandes grupos de causas



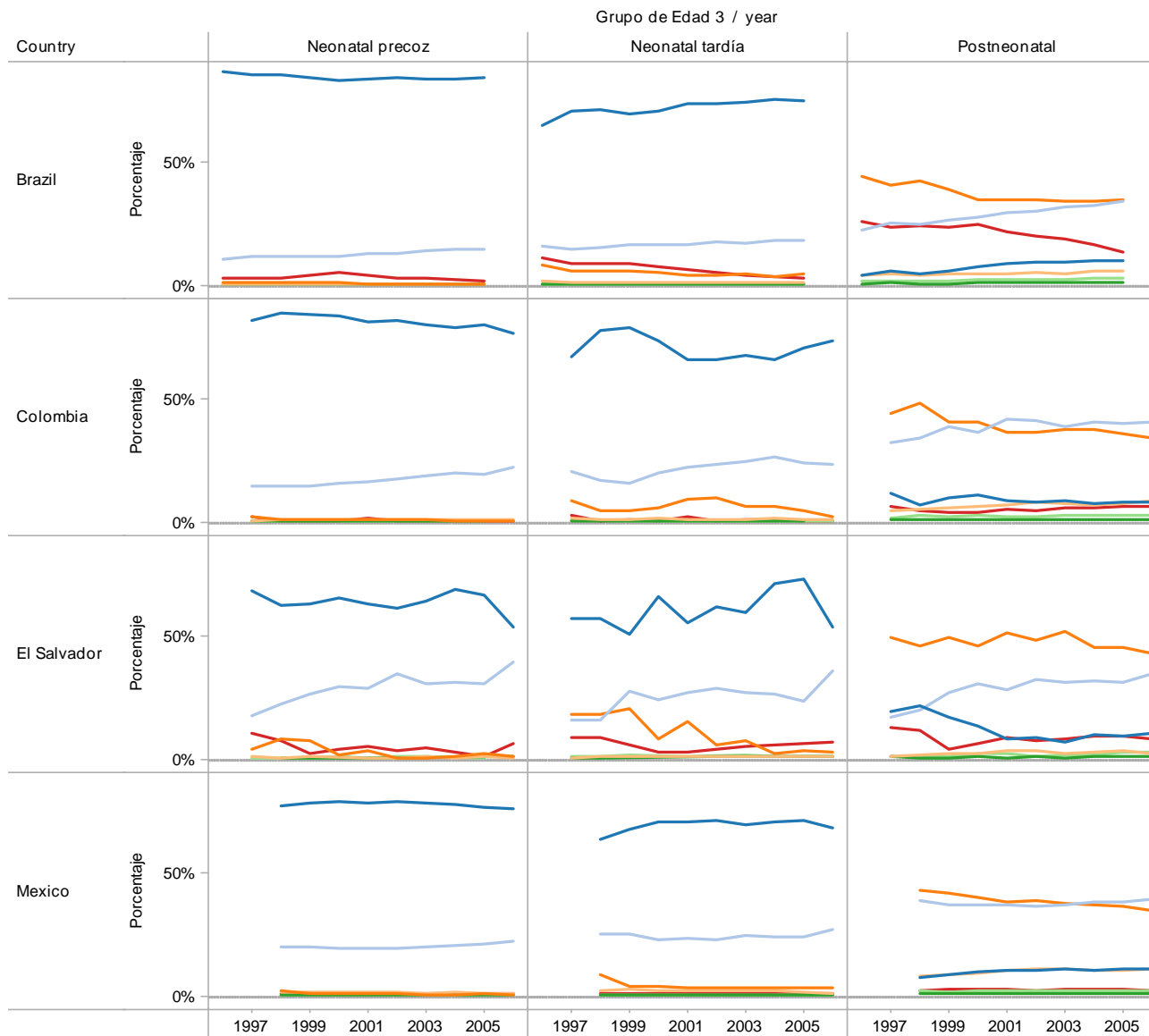
Grupos Amplios de Causas

- Afecciones perinatales
- Otras enfermedades
- Enf. transmisibles
- Causas externas
- Neoplasias (Tumores)
- Enf. sist. circulatorio
- Mal definidas

Menores de 1 año de edad

Países con TMI menor que 10 defunciones por 1 000 nacidos vivos

Tendencia de la distribución porcentual de las defunciones por grandes grupos de causas



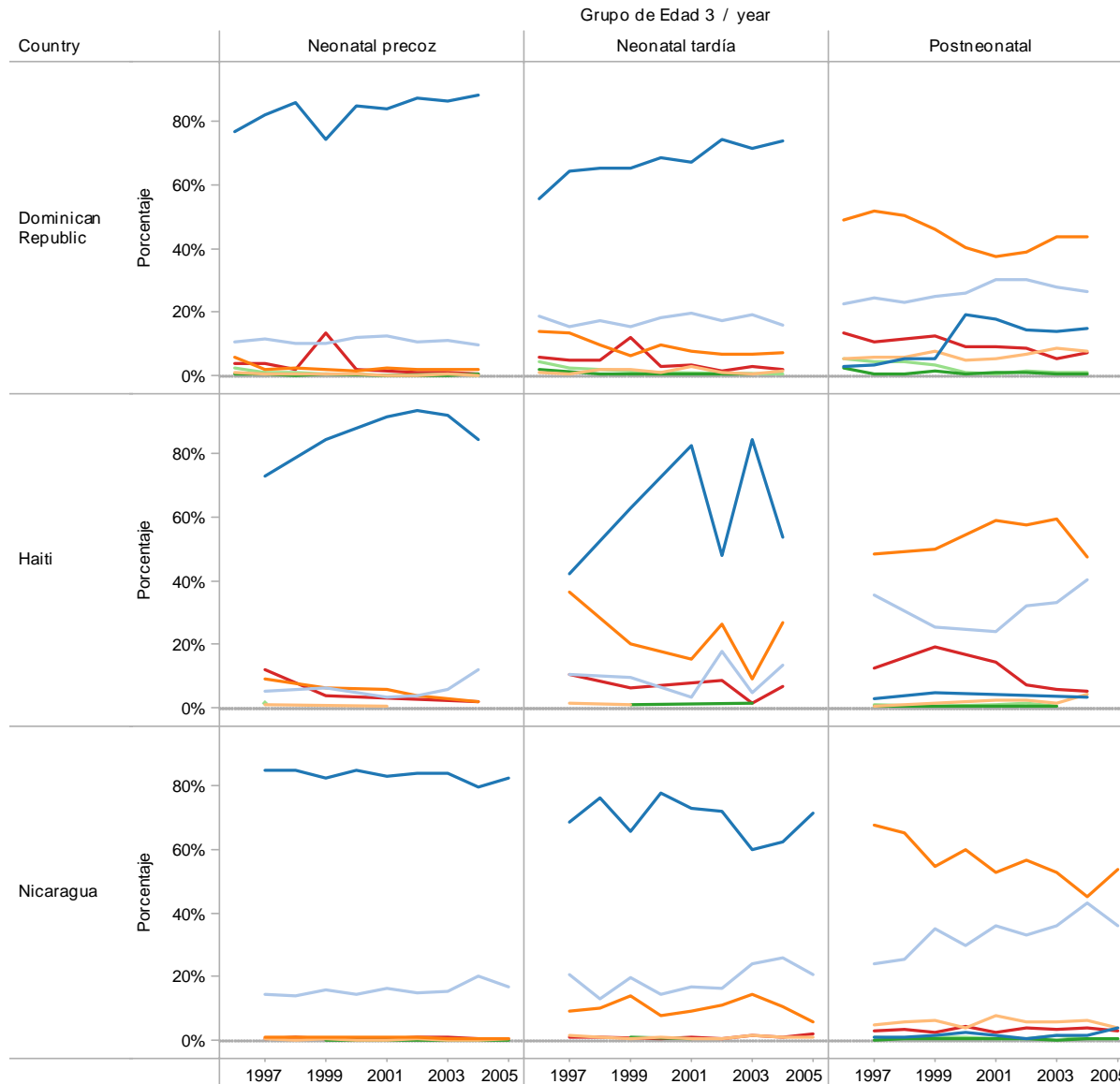
Grupos Amplios de Causas

- Afecciones perinatales
- Otras enfermedades
- Enf. transmisibles
- Causas externas
- Neoplasias (Tumores)
- Enf. sist. circulatorio
- Mal definidas

Menores de 1 año de edad

Países seleccionados con TMI mayor que 10 y menor a 25 defunciones por 1 000 nacidos vivos

Tendencia de la distribución porcentual de las defunciones por grandes grupos de causas



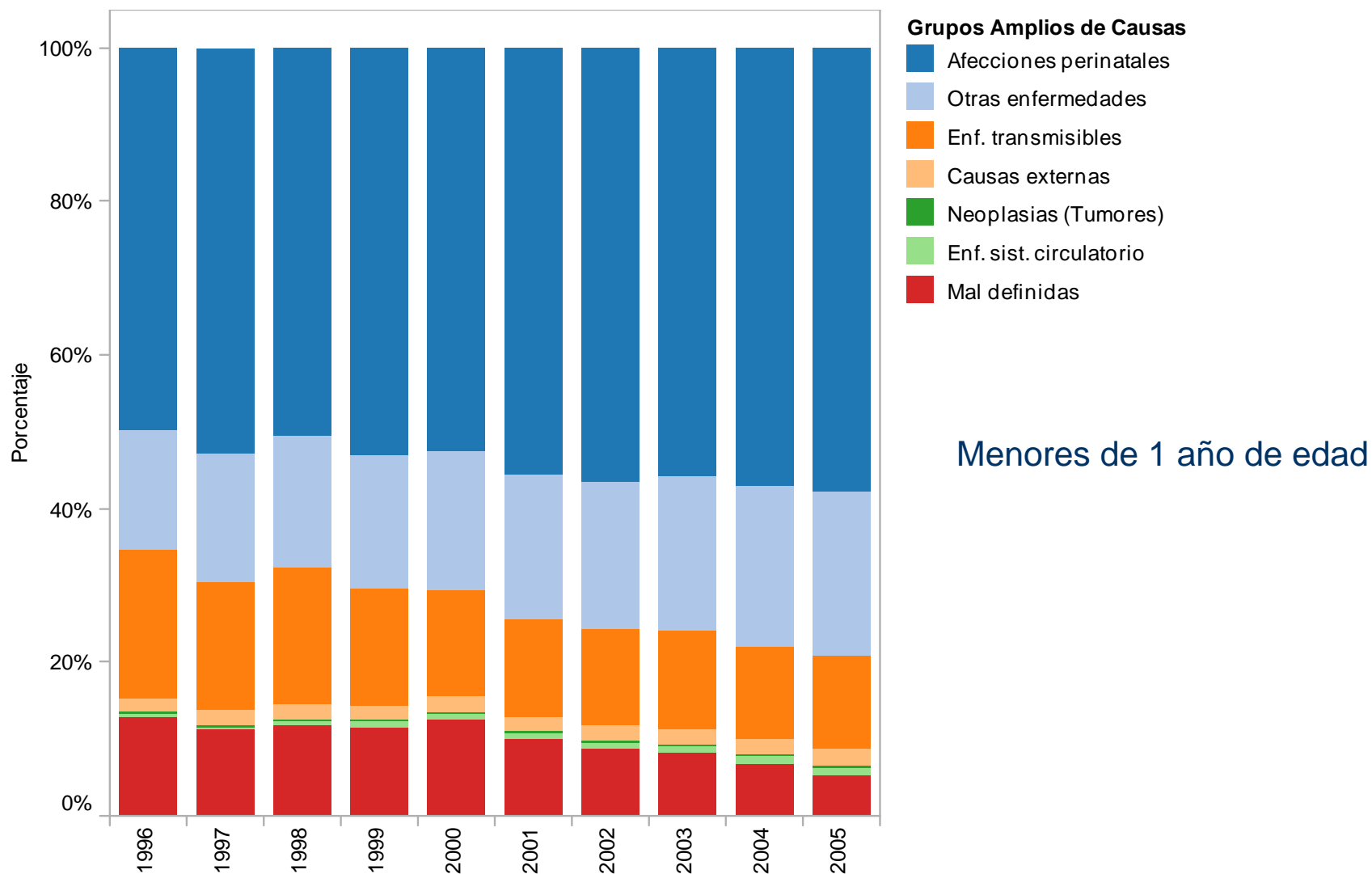
Grupos Amplios de Causas

- Afecciones perinatales
- Otras enfermedades
- Enf. transmisibles
- Causas externas
- Neoplasias (Tumores)
- Enf. sist. circulatorio
- Mal definidas

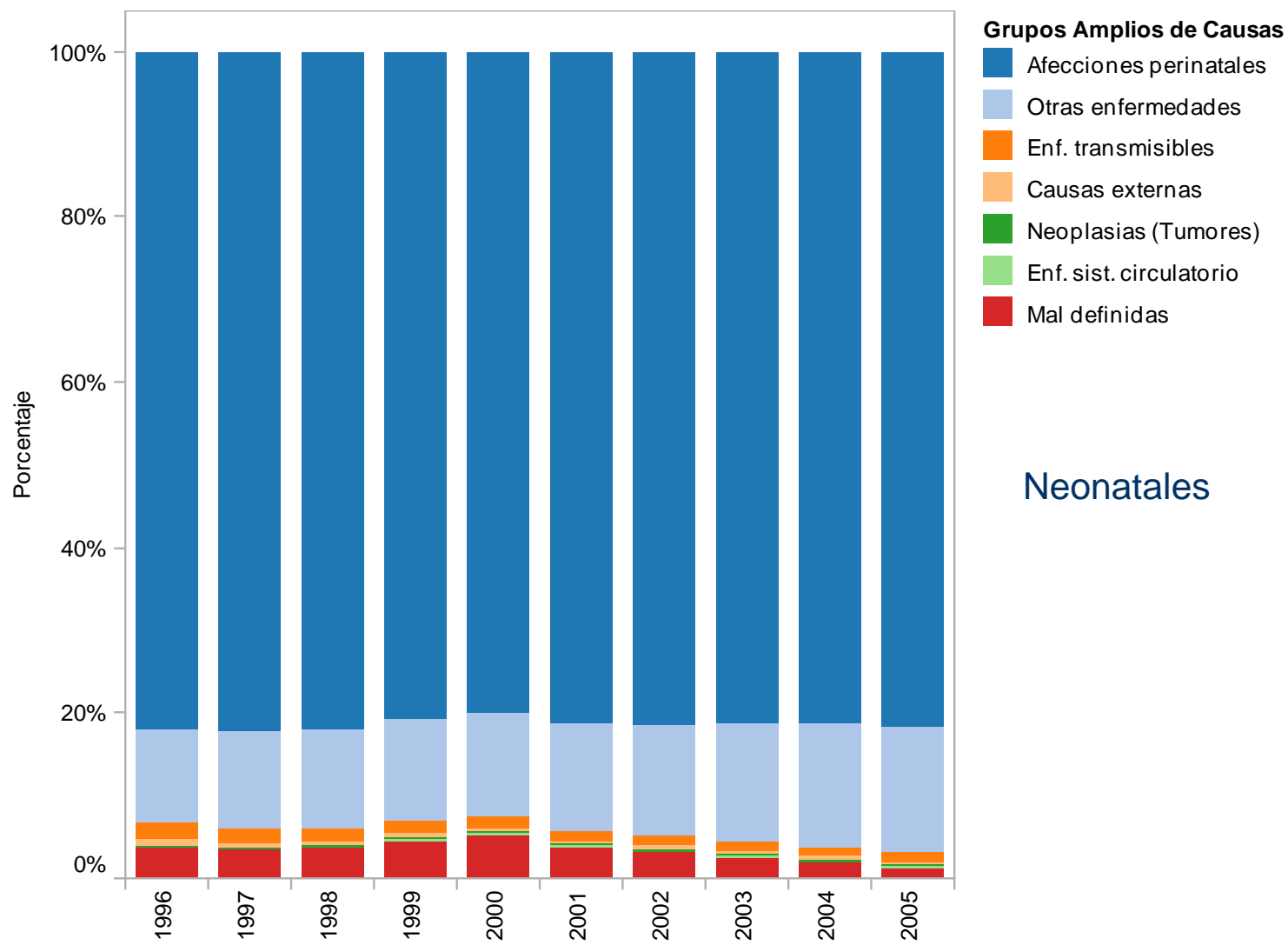
Menores de 1 año de edad

Países con TMI mayor que 25 defunciones por 1 000 nacidos vivos

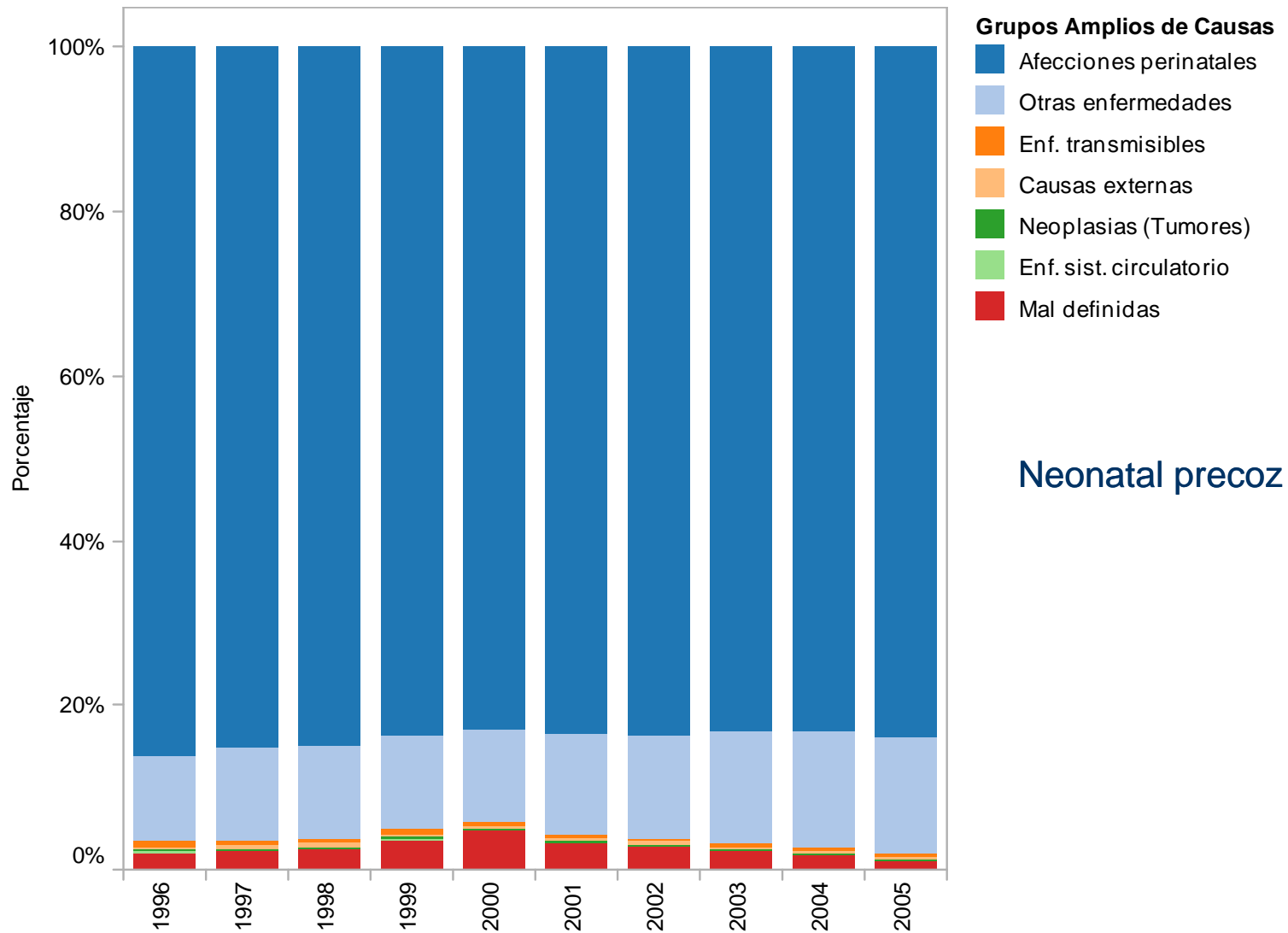
Distribución porcentual de las defunciones por grandes grupos de causas, Brasil



Distribución porcentual de las defunciones por grandes grupos de causas, Brasil

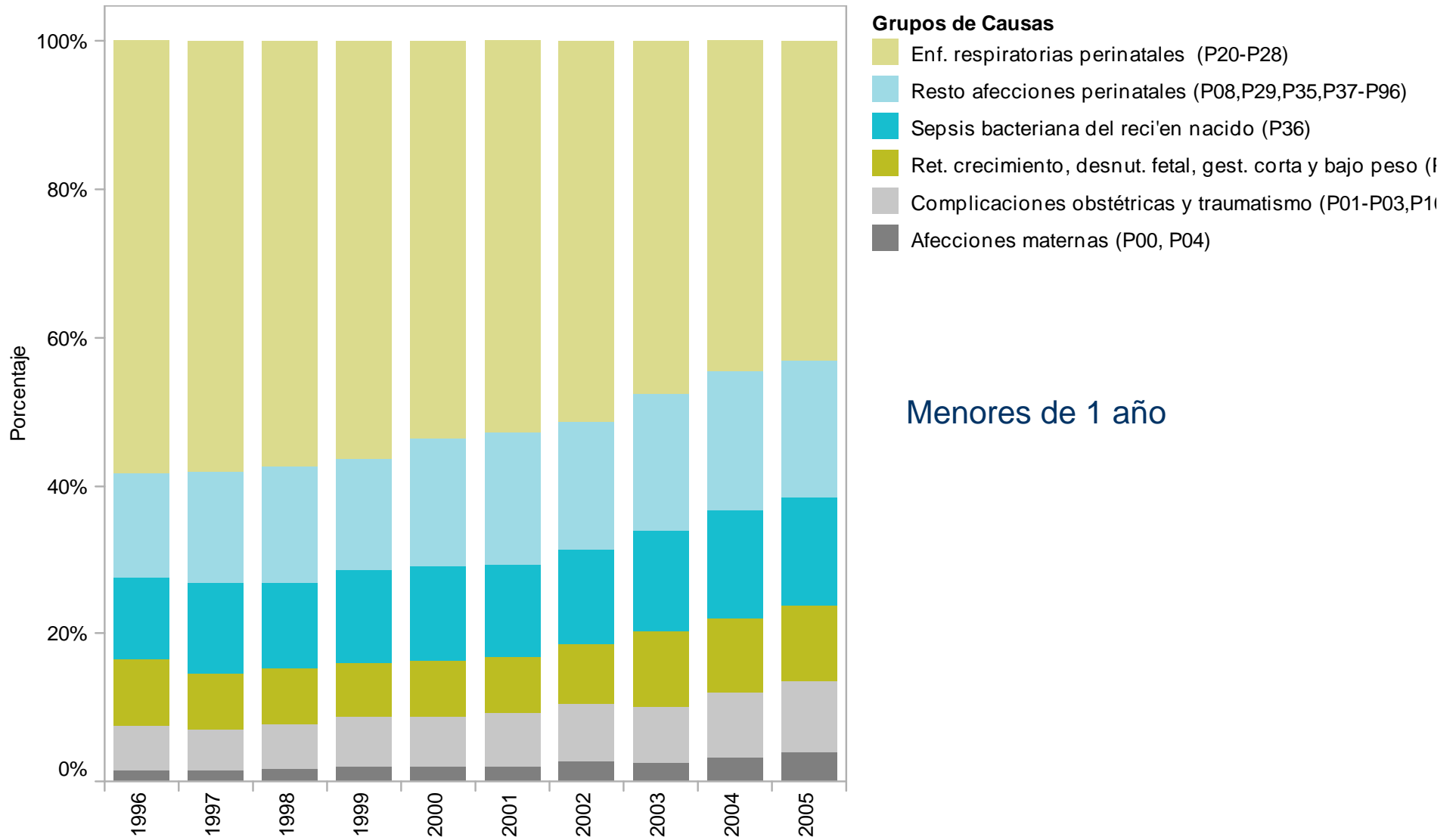


Distribución porcentual de las defunciones por grandes grupos de causas, Brasil



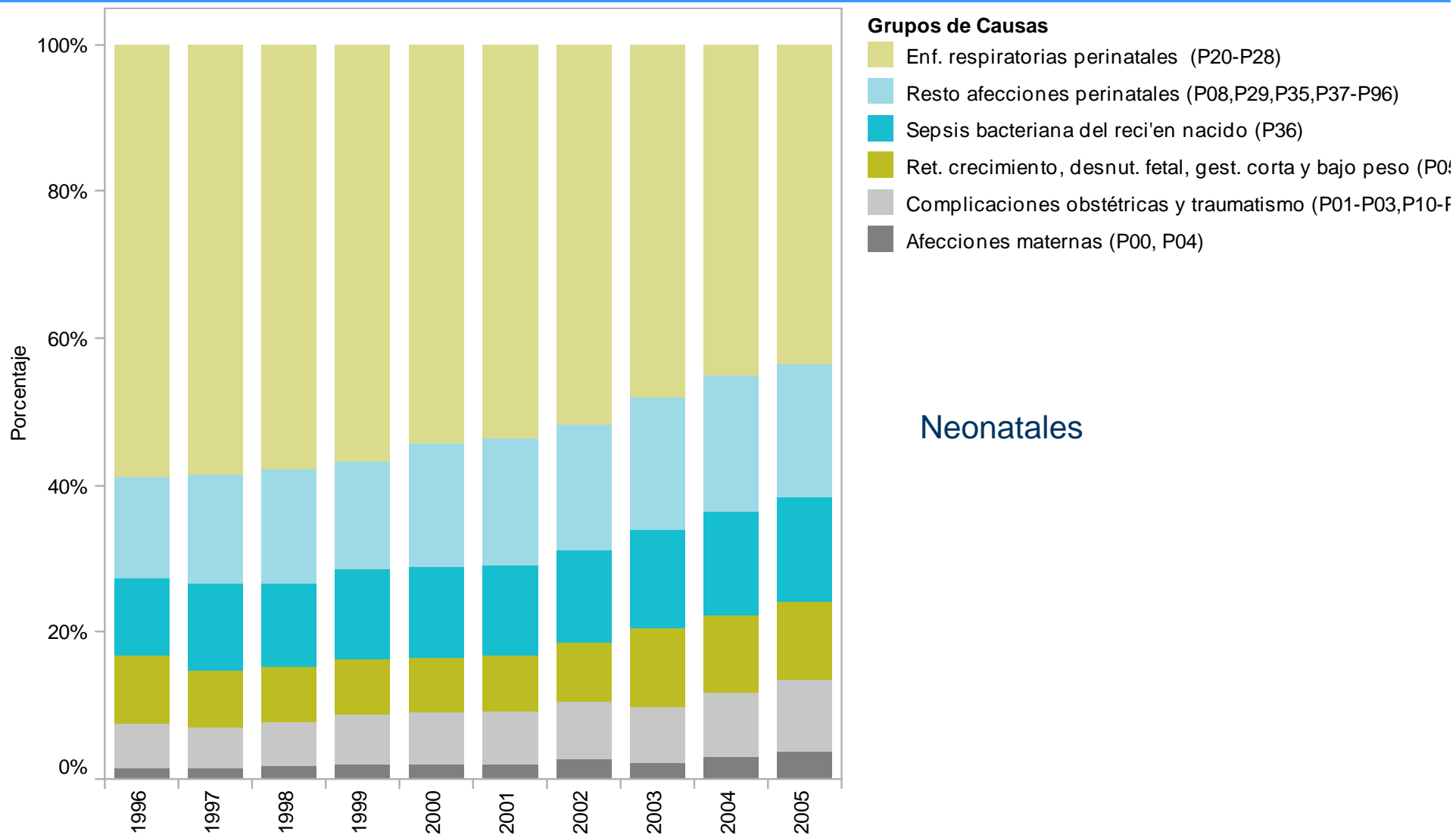
Fuente: OPS. Sistema de Información de Mortalidad, Abril 2010

Distribución porcentual de las defunciones por Afecciones Perinatales, Brasil



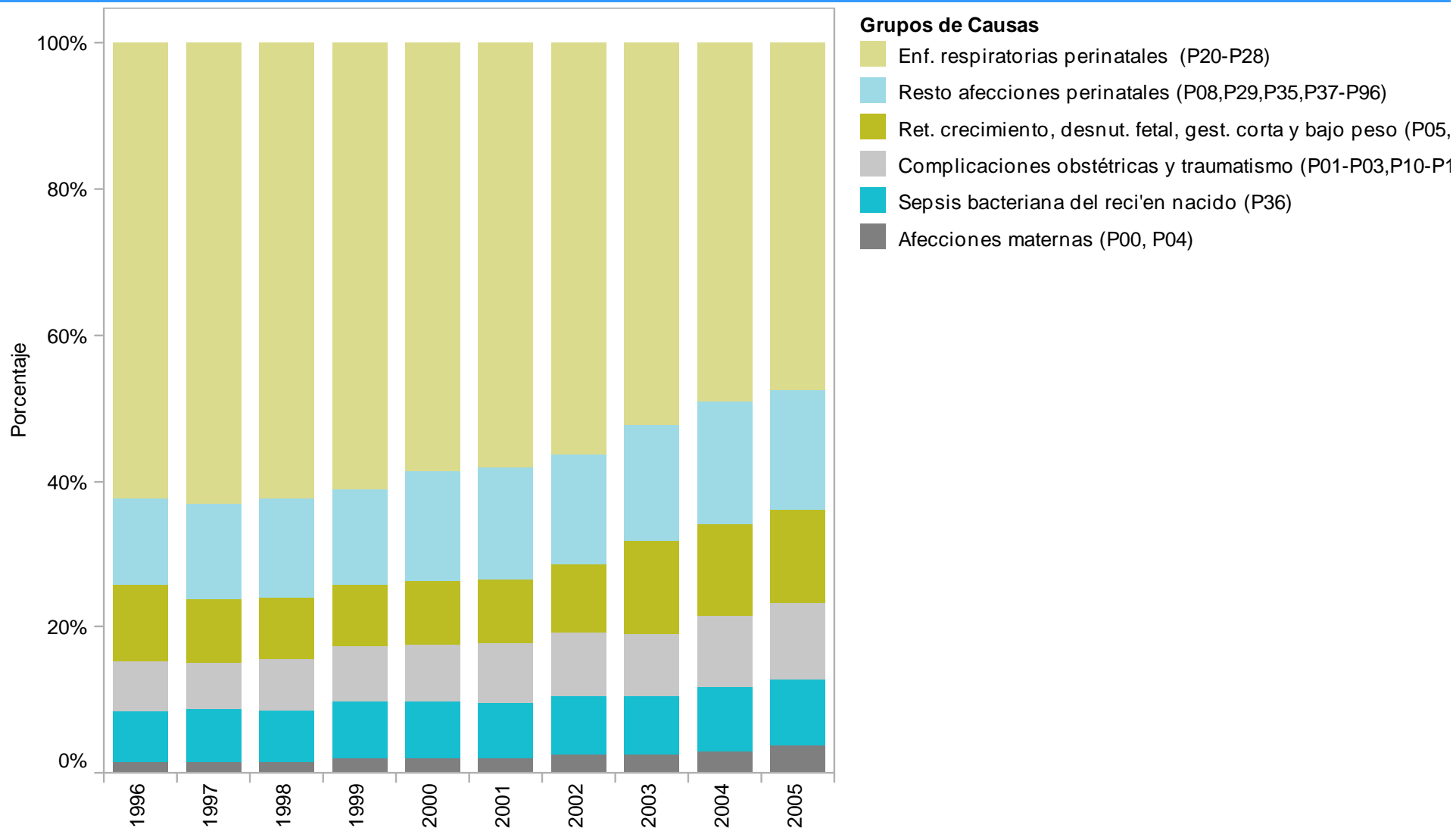
Fuente: OPS. Sistema de Información de Mortalidad, Abril 2010

Distribución porcentual de las defunciones por Afecciones Perinatales, Brasil



Fuente: OPS. Sistema de Información de Mortalidad, Abril 2010

Distribución porcentual de las defunciones por Afecciones Perinatales, Brasil



Fuente: OPS. Sistema de Información de Mortalidad, Abril 2010



Organización Panamericana de la Salud



Oficina Regional de la
Organización Mundial de la Salud

Mortalidad Materna

Dificultades para responder las interrogantes

problema que presenta la medición del indicador tanto en los países desarrollados como en desarrollo

- no se incluyen todas las muertes por causas obstétricas directas e indirectas en el numerador
- o porque el denominador no es confiable, debido a los problemas en el registro de los nacimientos
- se emplean en algunos casos nacimientos registrados, ocurridos o estimados

Países con cobertura de las defunciones de 90%

- problema reside principalmente en la *mala clasificación*
 - proporción significativa de muertes maternas no sean codificadas como tales y por lo tanto, el numerador disminuye

Países con cobertura de las defunciones < % 70

- problemas de subregistro de las defunciones en general y de las muertes maternas en particular
- problemas también en la mala clasificación de las muertes

Problemas de definición y medición

- **Definición**

- CIE-10 Muertes maternas (directas e indirectas)
 - SIDA y embarazo
 - Tétanos obstétrico
- Inclusión de las muertes tardías y por secuelas en el total pero no para la RMM

- **Medición**

- Se cuentan solo aquellas en las que se identifica la causa básica como materna o se hace una búsqueda intencionada en otras causas para corregir problemas de mala clasificación o mala codificación

Búsqueda Intencionada de Muertes Maternas

Método RAMOS/modificado

- Ratificación o rectificación de las causas de defunción** en las muertes que fueron registradas o notificadas con causas obstétricas (maternas)
- Detección de muertes maternas ocultas** (inicialmente no maternas), debido a que no fueron anotadas las causas obstétricas en el certificado o acta de defunción
- Incorporación de muertes maternas no captadas en las fuentes principales a las bases de datos**

Búsqueda Intencionada de Muertes Maternas

Método RAMOS

- Estudio de las muertes de las mujeres en edad fértil
- Emplea diferentes fuentes de datos (formales y no formales)

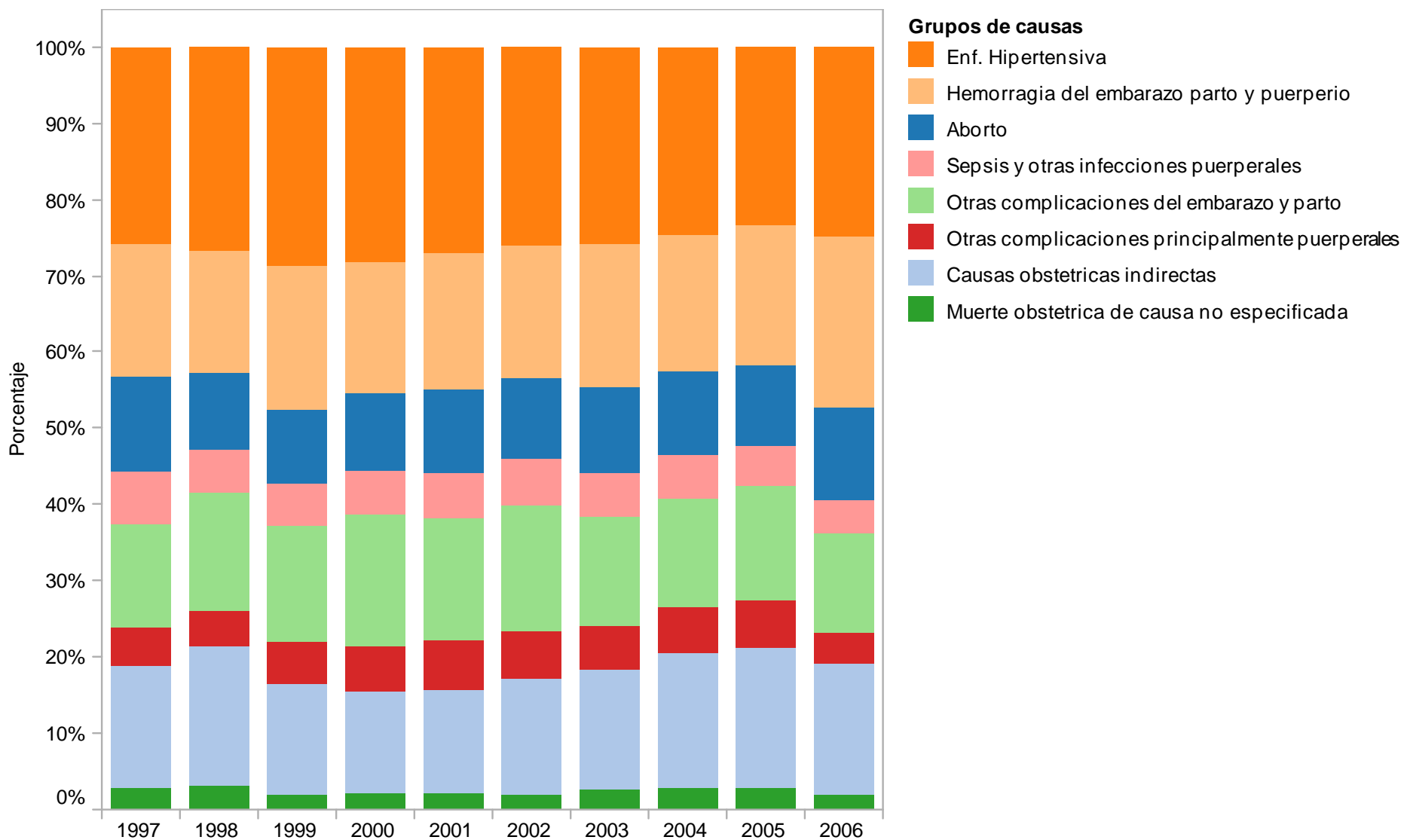
RAMOS Modificados

- Sospechosas de encubrir una muerte materna
 - Mujeres en edad fértil
 - Lista de 46 causas
 - Respuesta a las preguntas de embarazo, parto y puerperio del certificado de defunción
 - Revisión de documentación (historia clínica, cuestionarios, autopsias verbales)

Beneficios de la búsqueda intencionada

1. Mejoramiento de la calidad de la información de la mortalidad materna
 - Rescate de defunciones que inicialmente no eran registradas como maternas y reclasificación de las inicialmente maternas
 - Incorporación de otras fuentes datos no formales, como autopsias verbales y los reportes de control de embarazadas en comunidades con difícil acceso
2. El panorama epidemiológico de la mortalidad materna se conoce mejor

Distribución porcentual de las defunciones maternas. Las Américas 1997-2006

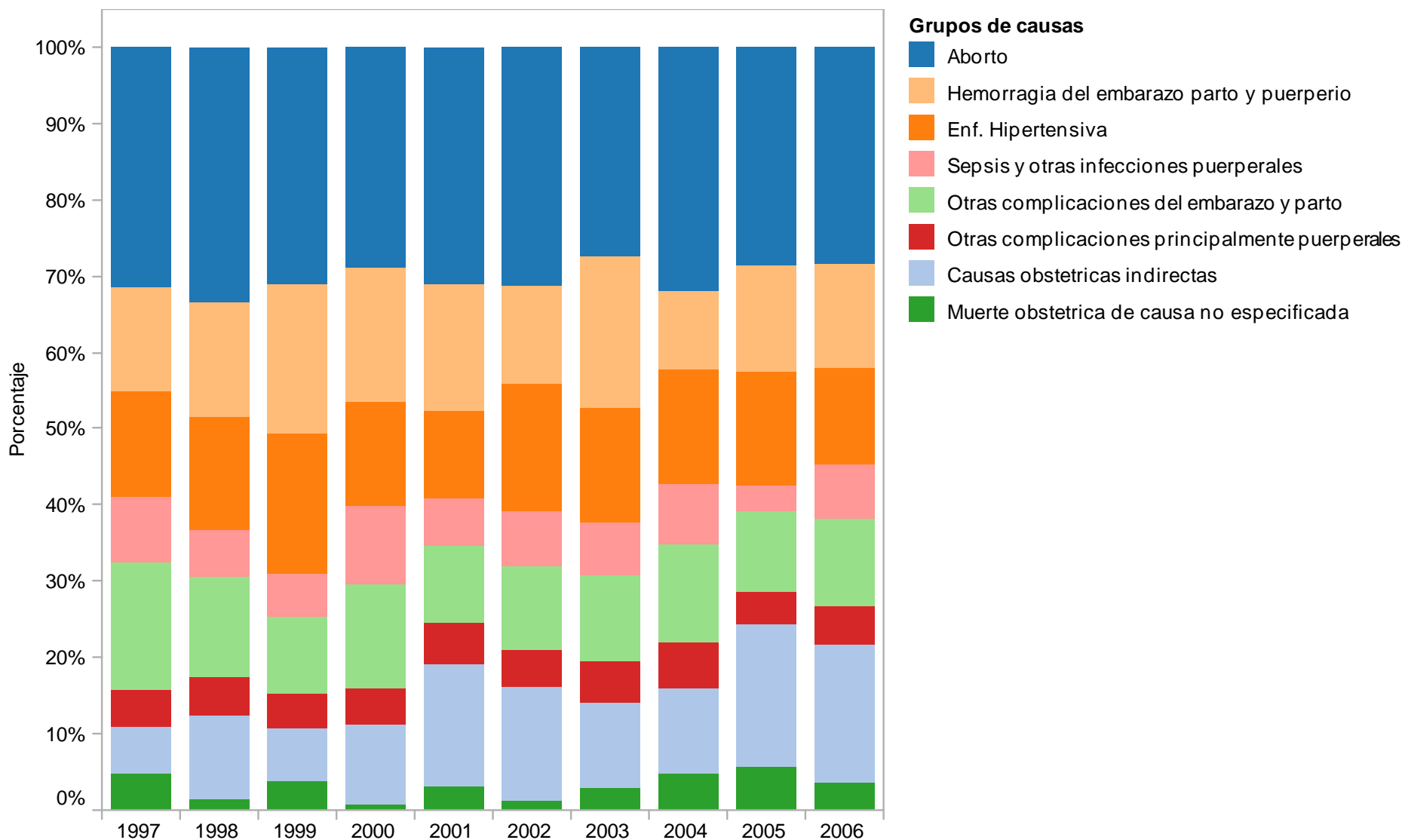


Fuente: OPS. Sistema de Información de Mortalidad, Abril 2010

Distribución porcentual de las defunciones maternas por grupos de causas. Países seleccionados, 2005

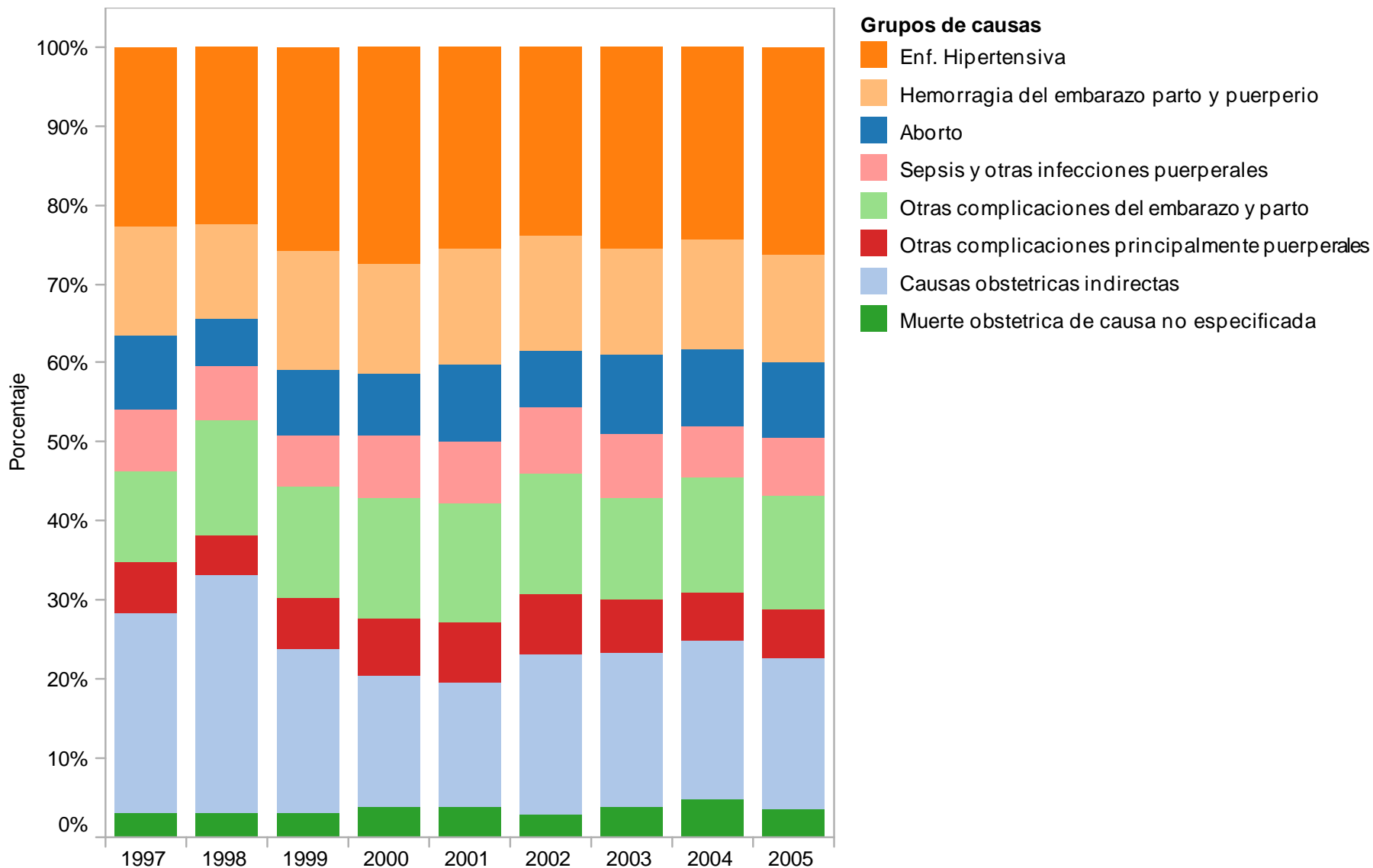
País	Enf. Hipertensiva	Hemorragia del embarazo parto y puerperio	Aborto	Sepsis y otras infecciones puerperales	Otras complicaciones del embarazo y parto	Otras complicaciones principalmente puerperales	Causas obstetricas indirectas	Muerte obstetrica de causa no especificada
Argentina	15.2%	13.8%	28.6%	3.3%	10.5%	4.3%	18.5%	5.8%
Brazil	26.2%	13.8%	9.5%	7.2%	14.4%	6.2%	18.9%	3.7%
Chile	22.2%	11.1%	15.6%	4.4%	4.4%	2.2%	37.8%	2.2%
Colombia	28.3%	15.4%	10.9%	5.1%	7.3%	4.5%	22.9%	5.7%
Costa Rica	22.2%	3.7%	11.1%	3.7%	14.8%	11.1%	33.3%	
Cuba	8.1%	24.2%	9.7%	3.2%	4.8%	21.0%	27.4%	1.6%
Ecuador	30.8%	28.0%	11.9%	7.0%	13.3%		4.9%	4.2%
El Salvador	30.4%	30.4%	17.4%	4.3%	13.0%	4.3%		
Guatemala	21.8%	39.8%	6.8%	7.1%	19.8%	3.7%		1.1%
Mexico	26.1%	25.5%	7.5%	2.4%	15.1%	5.0%	18.0%	0.4%
Nicaragua	22.6%	38.7%	1.1%	9.7%	8.6%	5.4%	14.0%	
United States of America	10.8%	6.8%	5.3%	1.9%	25.6%	17.4%	25.4%	6.8%
Venezuela	26.0%	12.1%	13.0%	6.9%	17.1%	3.8%	21.1%	

Distribución porcentual de las defunciones maternas. Argentina, 1997-2006



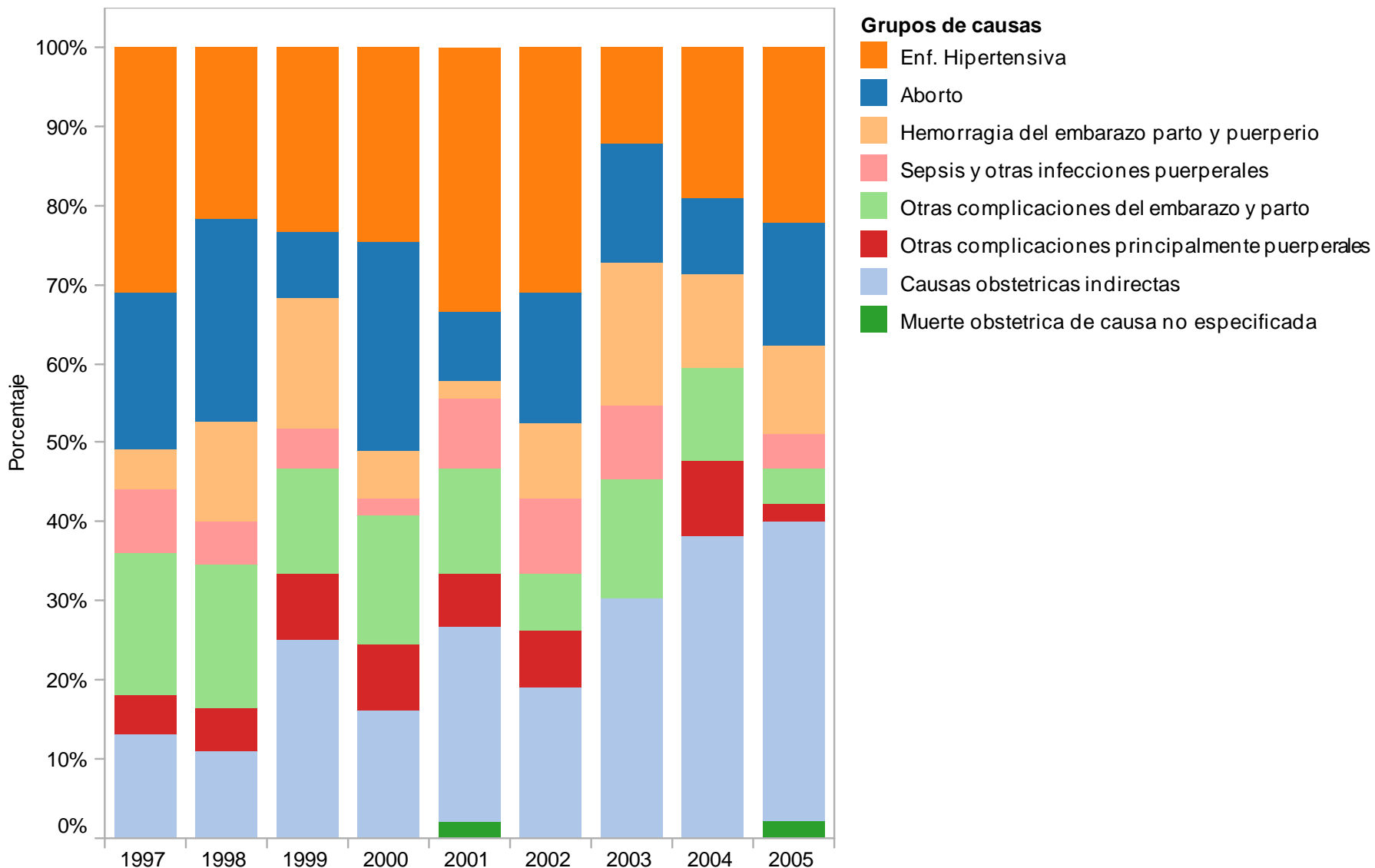
Fuente: OPS. Sistema de Información de Mortalidad, Abril 2010

Distribución porcentual de las defunciones maternas. Brasil, 1997-2006



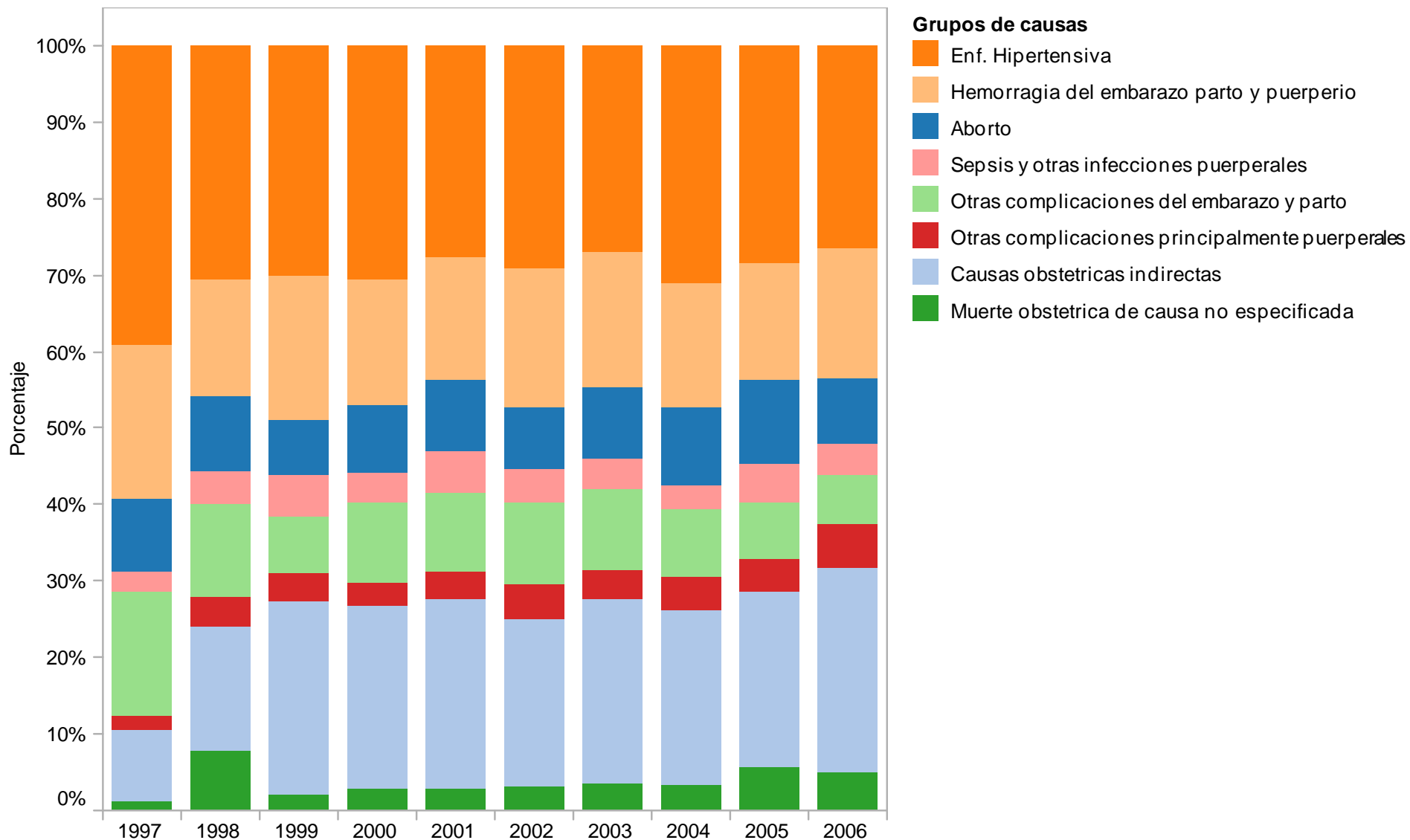
Fuente: OPS. Sistema de Información de Mortalidad, Abril 2010

Distribución porcentual de las defunciones maternas. Chile, 1997-2006



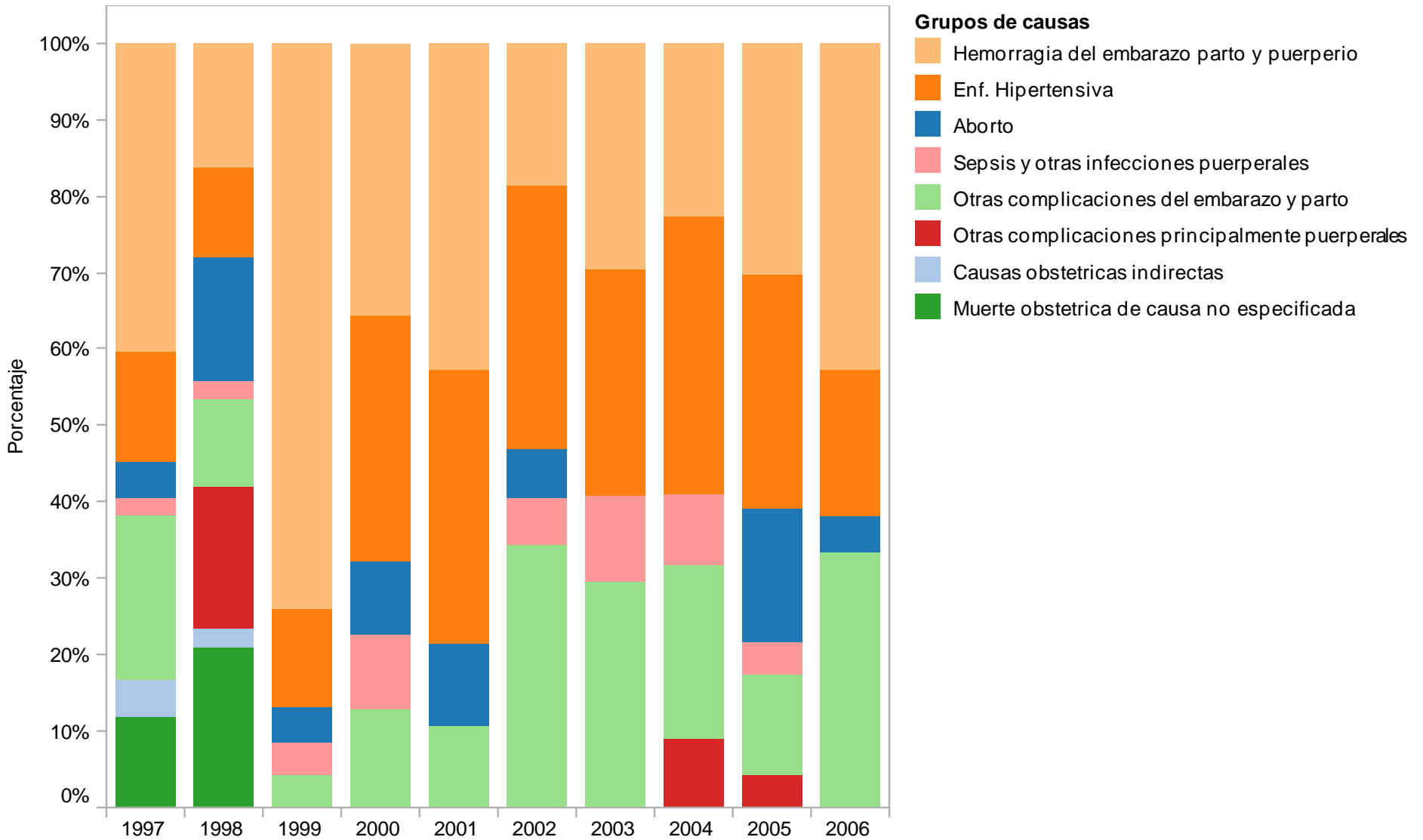
Fuente: OPS. Sistema de Información de Mortalidad, Abril 2010

Distribución porcentual de las defunciones maternas. Colombia, 1997-2006



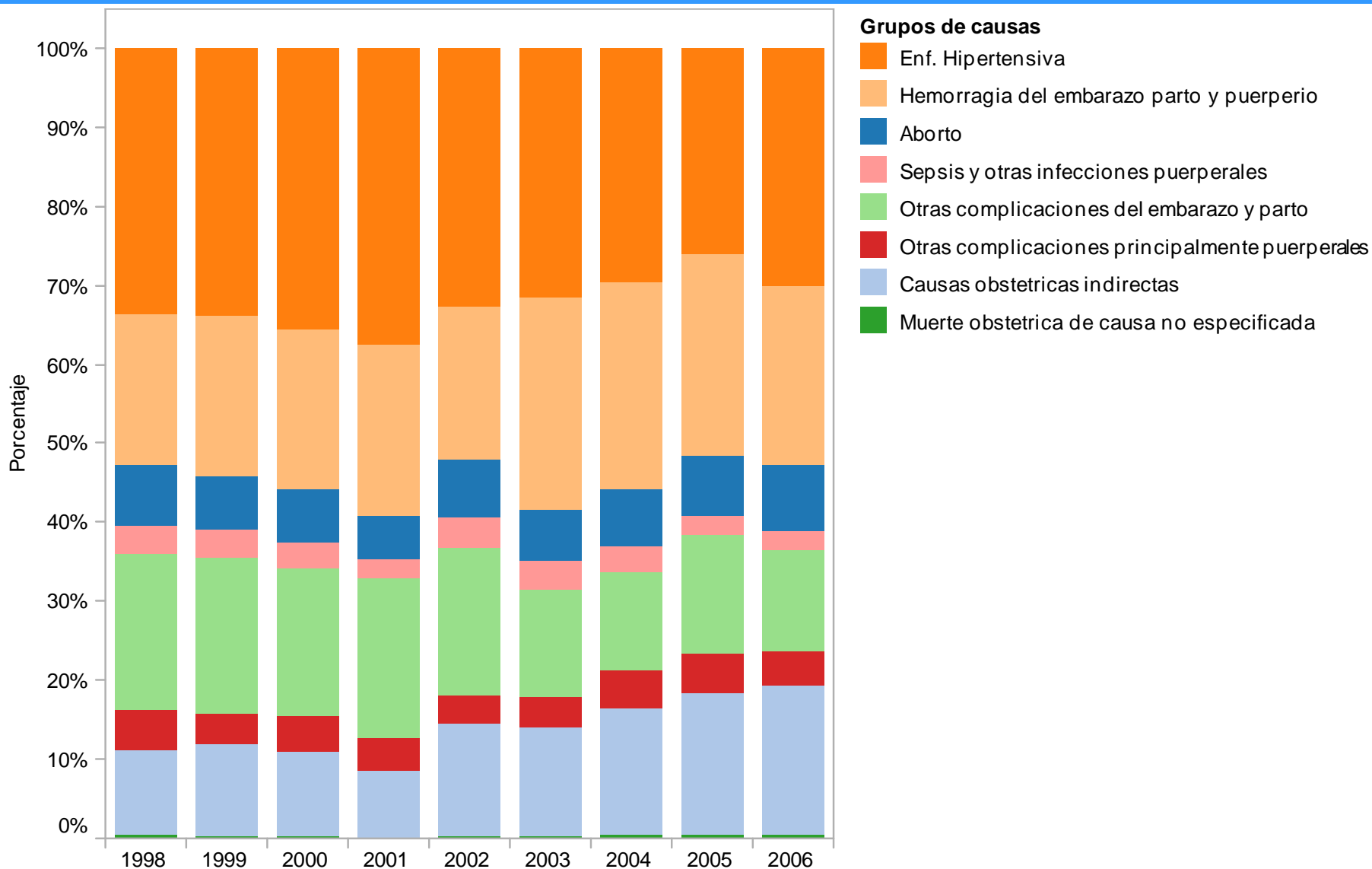
Fuente: OPS. Sistema de Información de Mortalidad, Abril 2010

Distribución porcentual de las defunciones maternas. El Salvador, 1997-2006



Fuente: OPS. Sistema de Información de Mortalidad, Abril 2010

Distribución porcentual de las defunciones maternas. México, 1997-2006



Fuente: OPS. Sistema de Información de Mortalidad, Abril 2010

Acciones

- Mejorar el registro de nacidos vivos, de muertes infantiles y maternas
- Impulsar y desarrollar la búsqueda de muertes infantiles y de muertes maternas para corregir el subregistro y la mala clasificación
- Calcular el indicador a partir de los datos registrados (métodos corrección-datos corregidos)
- Validar los datos en los diferentes niveles

Acciones

- Desarrollar capacidades técnicas para el análisis
- Realizar análisis sistemáticos sobre mortalidad infantil y materna
- Difundir la información oportunamente
- Mantener el tema en la agenda de salud
- Reducción de la heterogeneidad municipal (interestatal, interdepartamental) al interior de los países
- Reducción de las brechas entre países

Acciones

- Impulsar y desarrollar la búsqueda de muertes infantiles y maternas para corregir el subregistro de muertes infantiles y la mala clasificación de muertes maternas
- Difundir la importancia del registro y facilitar el acceso a la certificación de nacimiento y defunciones
- Fortalecer los sistemas de información
- Tema permanente en la agenda política