

Comentarios a la presentación
“Labour productivity and structural
change in Brazil: 1995-2009”

Gabriel Coelho Squeff

Comentarios: Sandra Manuelito
Div. Desarrollo Económico, CEPAL

- **Objetivo de la presentación:**
 - Mostrar los cambios en la productividad laboral de Brasil a lo largo del período 1995-2009
- **Metodología:**
 - Se hace un análisis desagregado en 42 sectores tomando como variables el valor agregado y los datos de ocupación
 - Se subdivide el análisis en dos periodos lo que permite efectuar esta mayor desagregación

Algunos elementos interesantes (1):

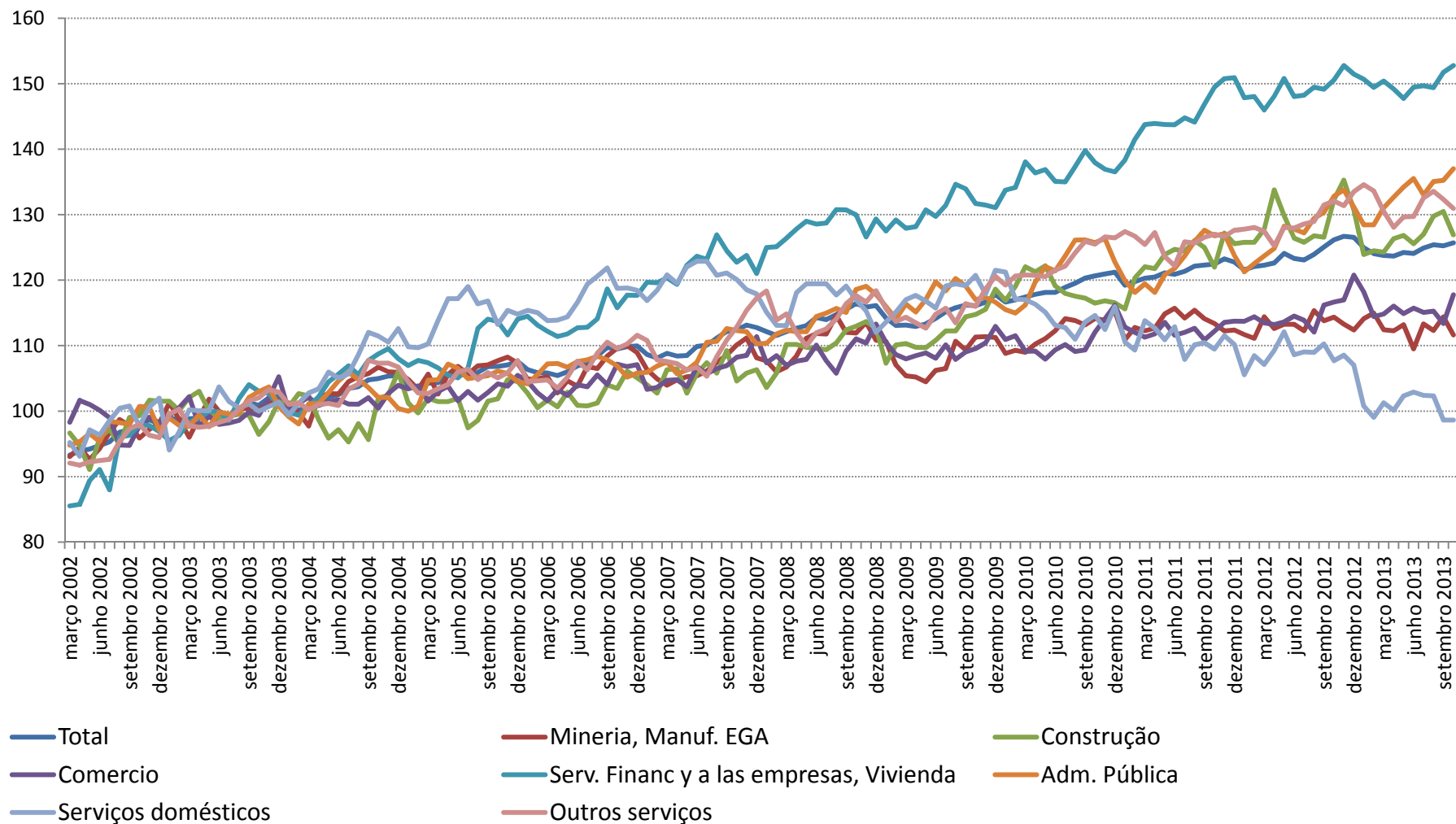
- No se observan mayores cambios en la composición del VA a lo largo del periodo analizado.
- No obstante, pese a su menor peso relativo la agricultura tiene una contribución importante al crecimiento \longrightarrow las tasas de variación de la actividad de este sector son elevadas
- Pero también observamos que el sector que genera más empleo es el de los servicios en detrimento de la agricultura \longrightarrow impactos en la productividad laboral de ambos sectores.

Algunos elementos interesantes (2):

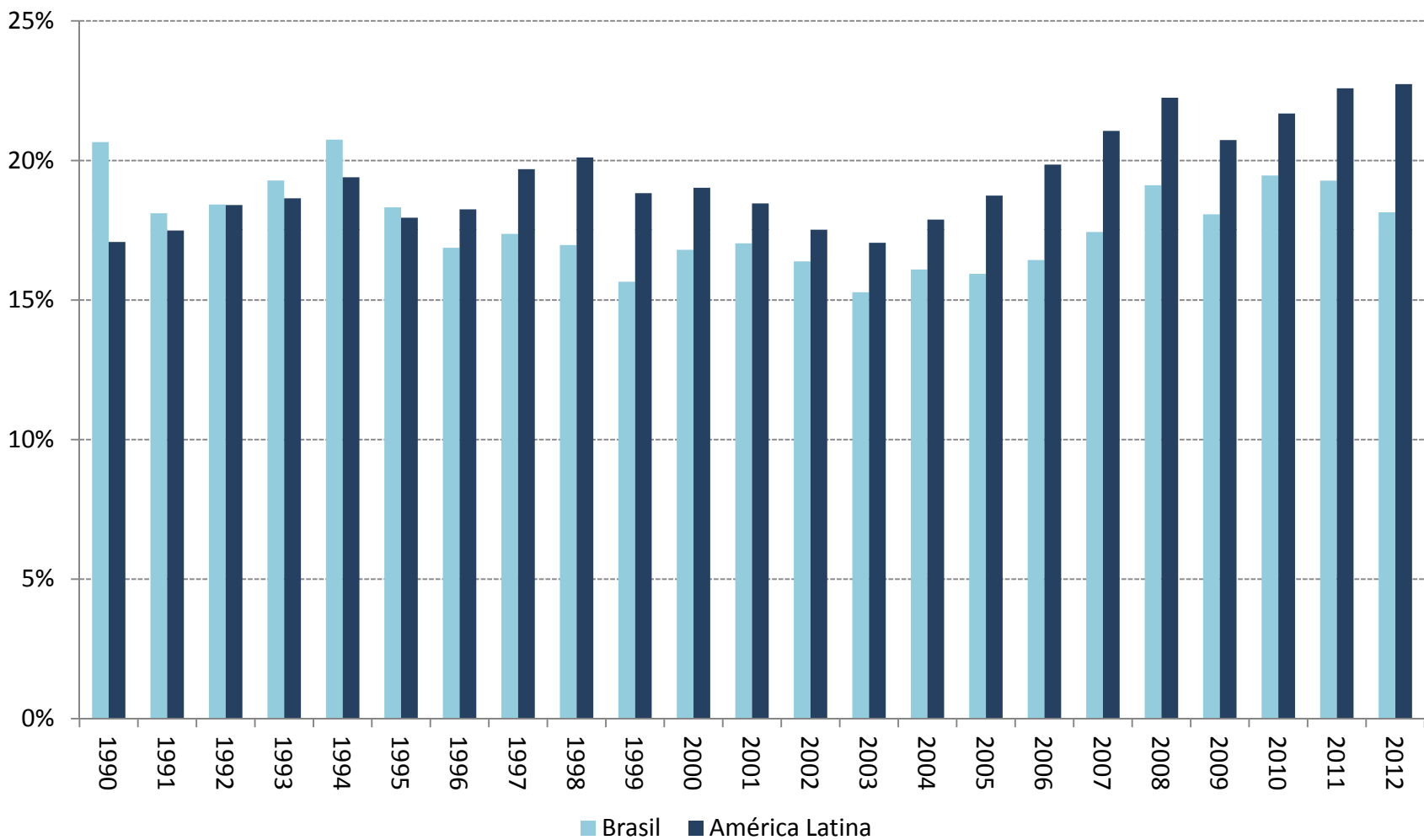
- Los resultados confirman el bajo crecimiento de la productividad laboral.
- El análisis de la descomposición de la productividad laboral within/structural muestra diferencias importantes cuando se examinan lo que pasa en los sectores (manufactura-servicios).
- No se dice nada de lo que sucede con la inversión.....

Brasil: Población ocupada total

(Miles de personas, Índice 2003=100)

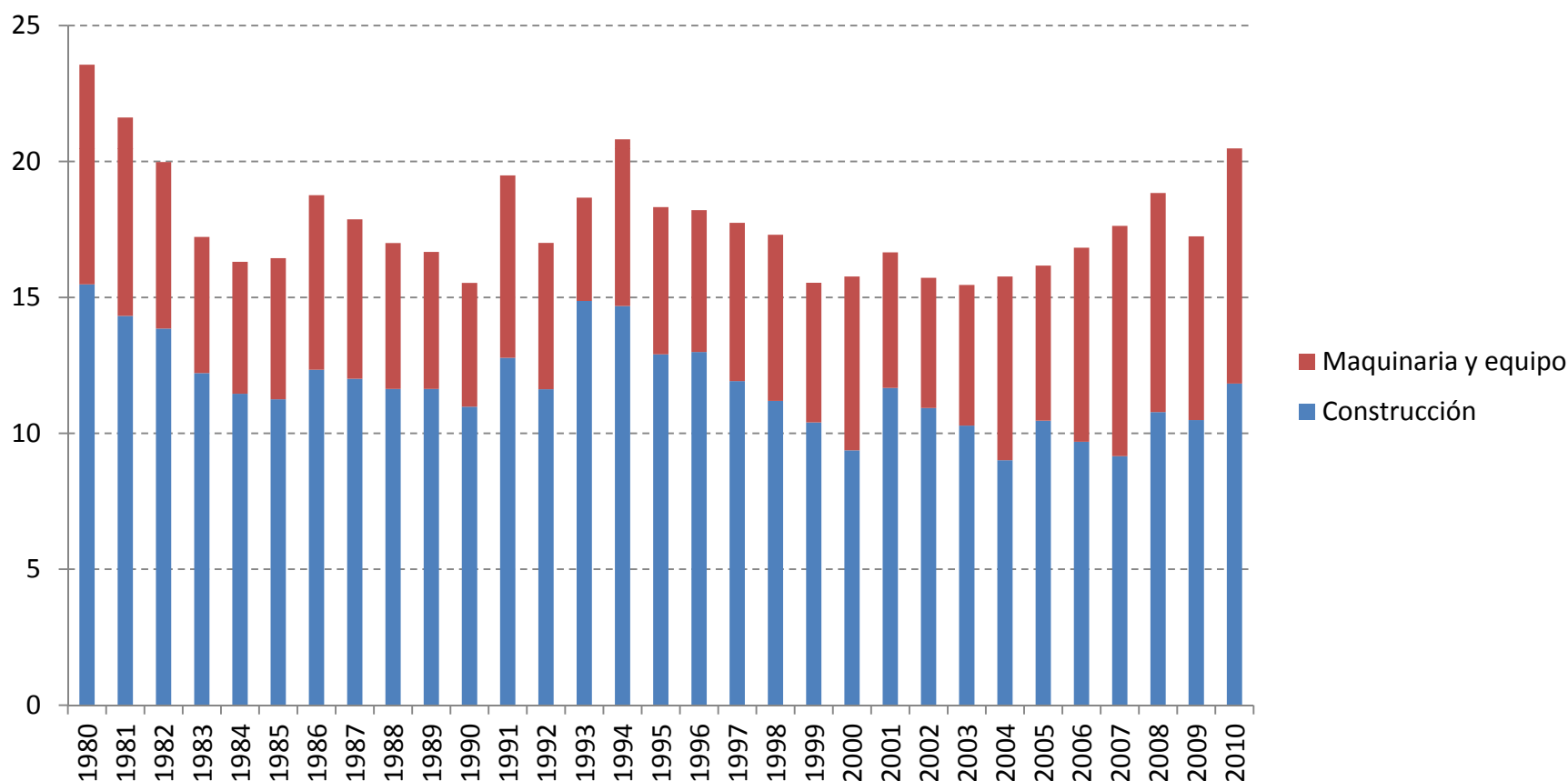


Brasil: FBKF como porcentaje del PIB



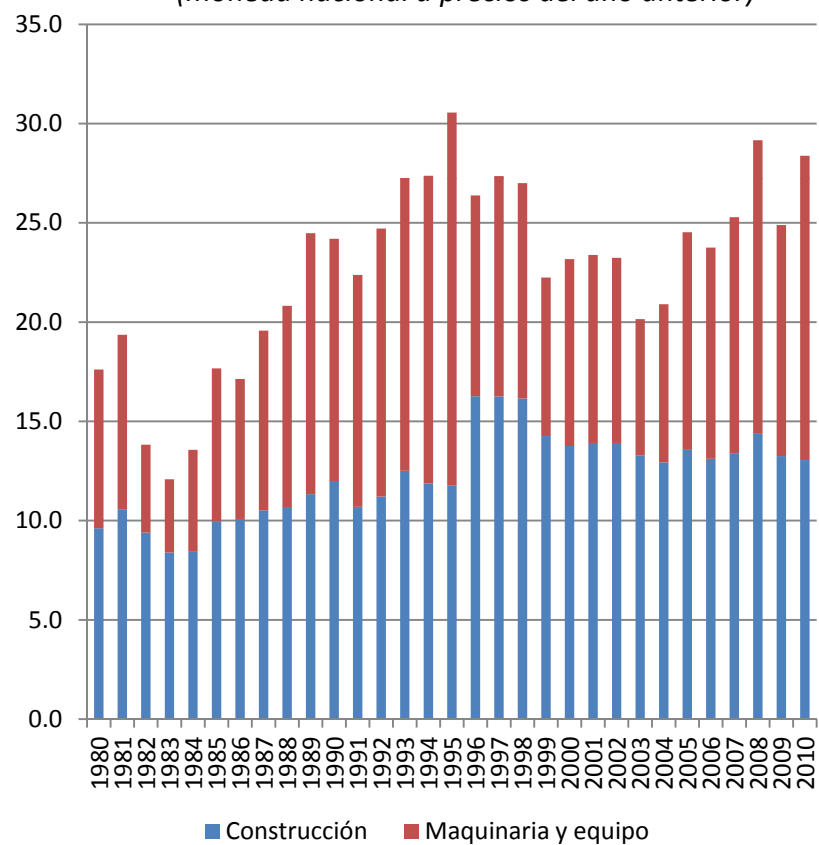
Composición de la FBKF

BRASIL: FORMACIÓN BRUTA DE CAPITAL FIJO EN MAQUINARIA Y EQUIPO Y EN CONSTRUCCIÓN, COMO PORCENTAJE DEL PIB
(moneda nacional a precios del año anterior)



CHILE: FORMACIÓN BRUTA DE CAPITAL FIJO EN MAQUINARIA Y EQUIPO Y EN CONSTRUCCIÓN, COMO PORCENTAJE DEL PIB

(moneda nacional a precios del año anterior)



PERÚ: FORMACIÓN BRUTA DE CAPITAL FIJO EN MAQUINARIA Y EQUIPO Y EN CONSTRUCCIÓN, COMO PORCENTAJE DEL PIB

(moneda nacional a precios del año anterior)

