



Comentario sobre Determinantes de la productividad en Mexico

Eduardo Fernández-Arias

Noviembre 2013
Conferencia CEPAL

Felicitaciones: Impresionante trabajo estadístico.

Que mas hacer ?

1. Cotejar/reconciliar con otras fuentes
2. Producir estimaciones de TFP estructurales
3. Profundizar en determinantes de la productividad y sus implicaciones de política

1. Cotejar/reconciliar con otras fuentes

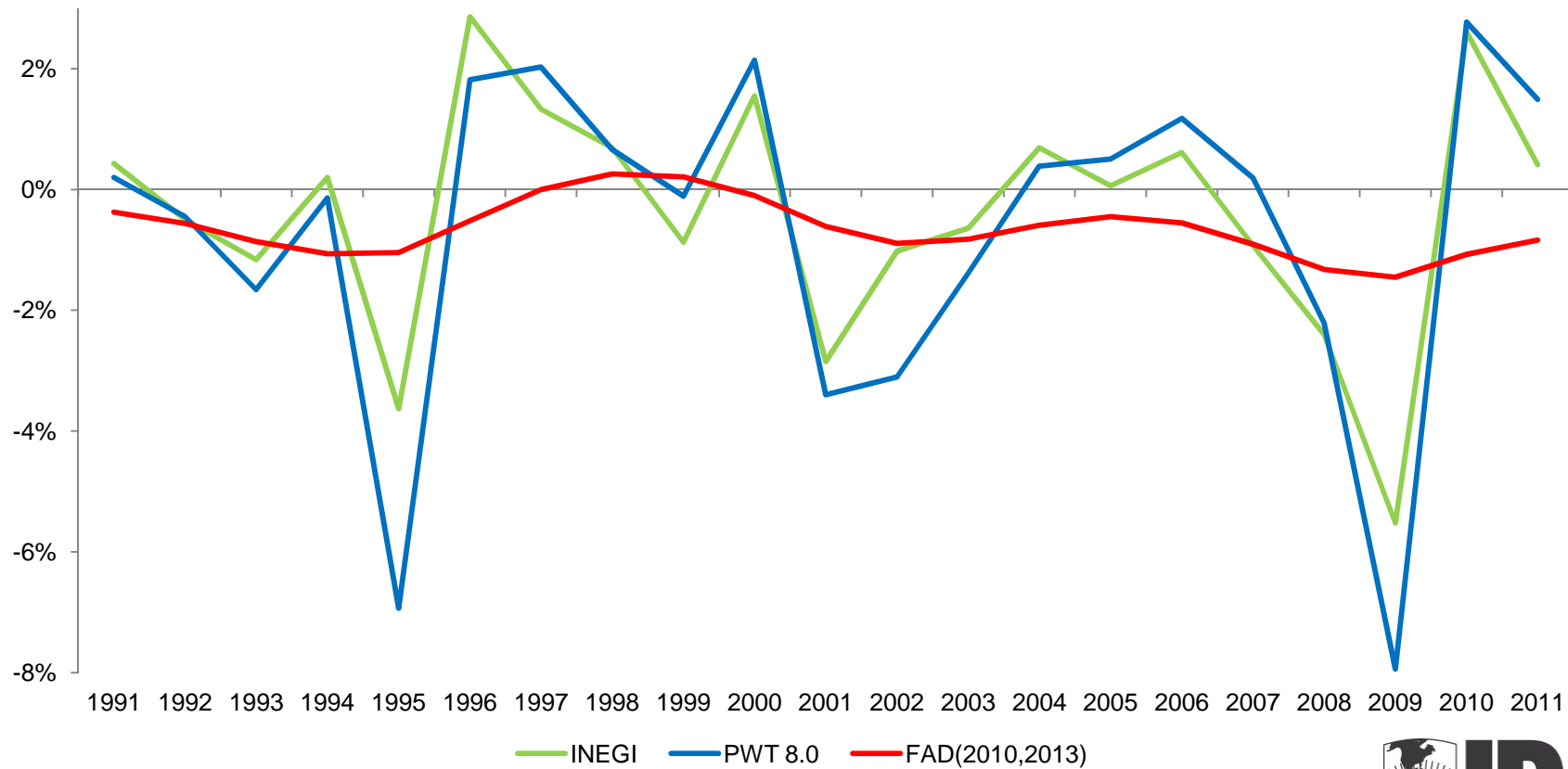
- Importante para aceptar lo que es nuevo (no comparable)
- Contribuciones al crecimiento (1991-2011):
 - K: INEGI (1.58) PWT (2.10)
 - H INEGI (0.43) PWT (1.22)
 - PTF INEGI (-0.39) PWT (-0.66)

2. Producir estimaciones de TFP estructurales

- Para diagnosticar desarrollo nos interesa TFP estructural, eliminando componentes transitorias
 - Por no controlar utilización de factores
 - Por efectos transitorios sobre productividad
- Es necesario filtrar de algún modo para poder medir progreso

Comparaciones

Tasa de Crecimiento Anual de la PTF

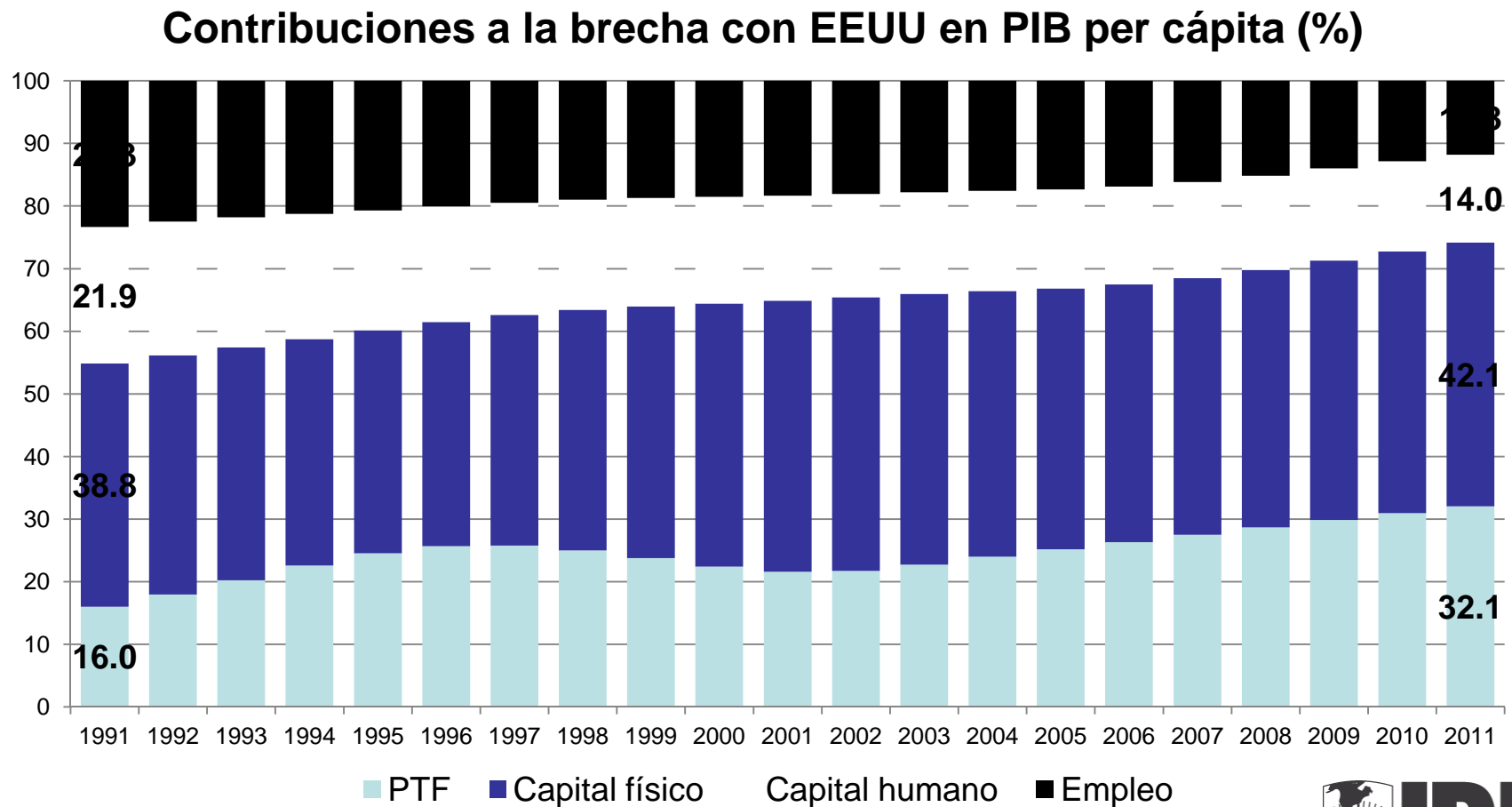


Fuentes: Penn World Table 8.0 (2013), Barro-Lee (2013) y

3. Profundizar en determinantes de la productividad

- Es K/Y un determinante importante de TFP?
- En teoría y en la práctica K/Y varía poco en forma sistemática (ver siguiente lámina descomponiendo brecha de ingreso per capita con función de producción en forma intensiva)
- No es claro que la contabilidad del crecimiento subestime el rol de la inversión en general, sino ciertos tipos de inversión con externalidades de productividad que justifican políticas productivas específicas

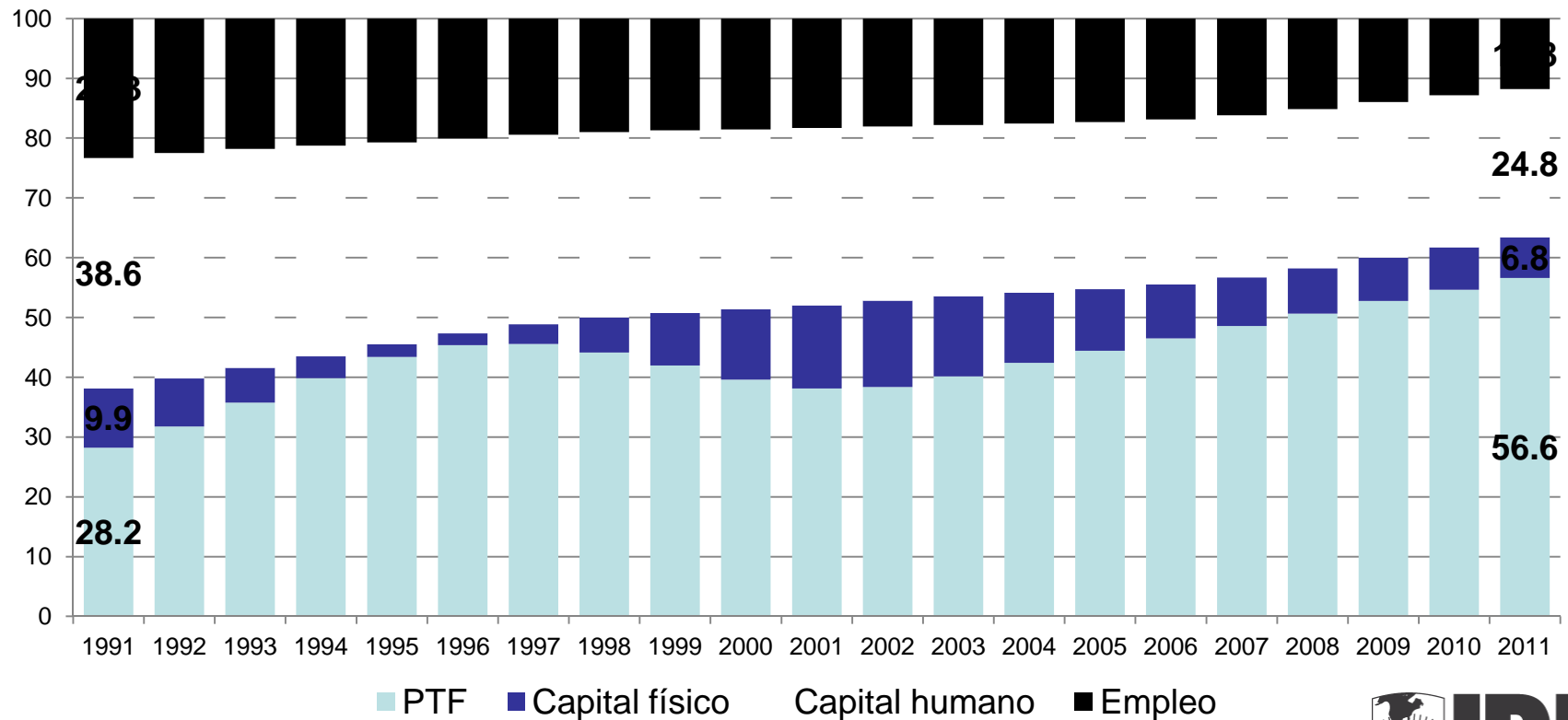
Descomposicion contable



Fuentes: Penn World Table 8.0 (2013), Barro-Lee (2013) y

Descomposicion endogeneizando K a PTFexogeno

**Contribuciones a la brecha con EEUU en PIB per cápita (%)
- Capital físico endógeno**



Fuentes: Penn World Table 8.0 (2013), Barro-Lee (2013) y