

# Financiamiento de la protección social en América Latina

---

CURSO INTERNACIONAL INSTRUMENTOS DE PROTECCIÓN SOCIAL A LO LARGO DEL  
CICLO DE VIDA  
SANTIAGO DE CHILE, 22 AL 26 DE MAYO DE 2017

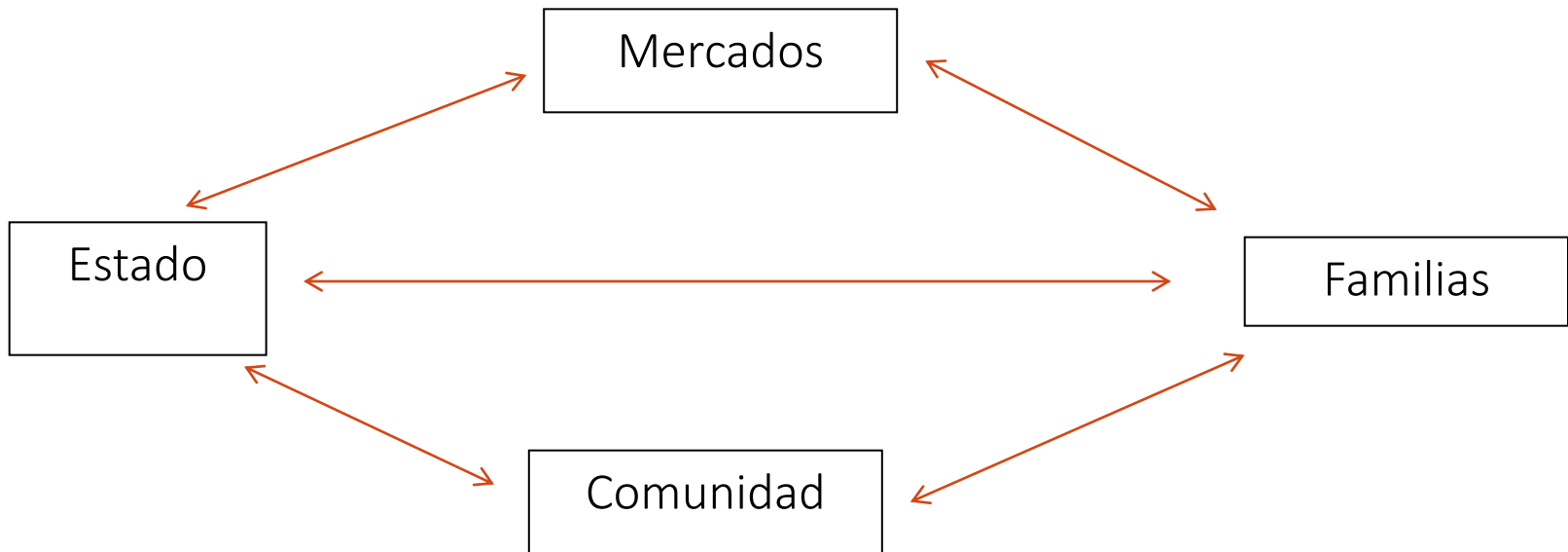
# Estructura de la sesión

---

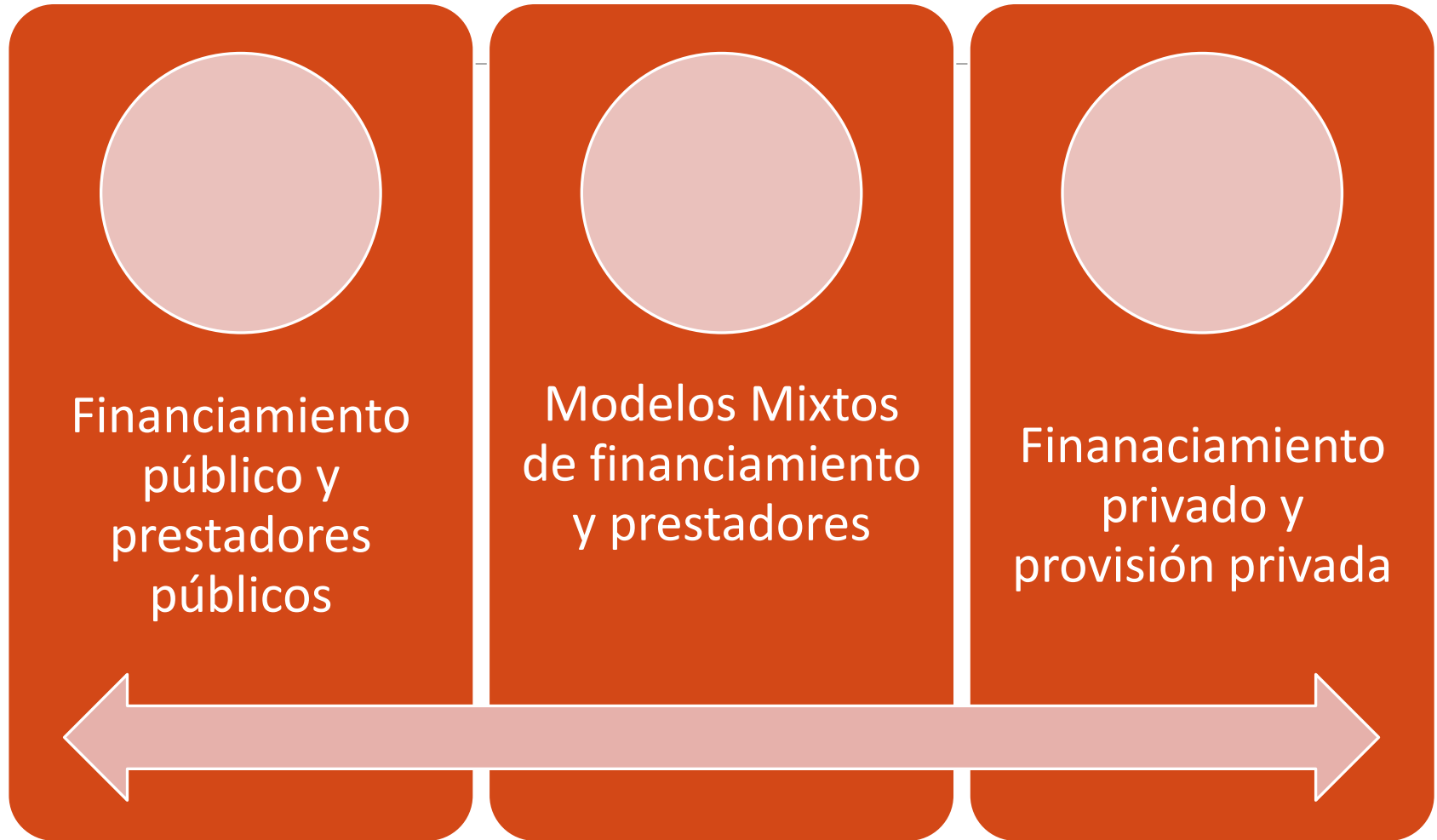
- Financiamiento y prestadores públicos y privados
- Las fuentes de financiamiento de los sistemas públicos

# Quienes financian, quienes proveen protección social?

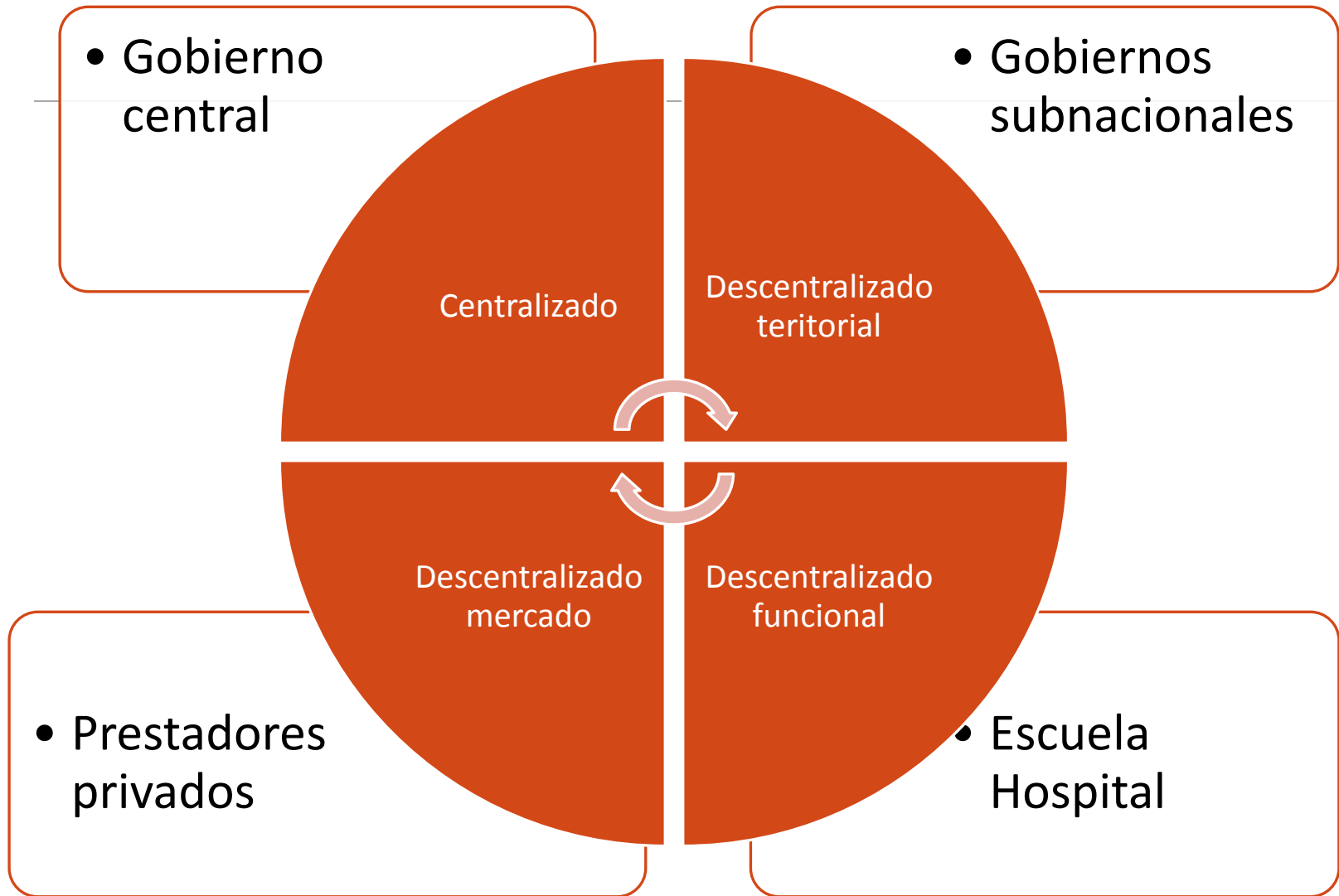
---



# Financiamiento y prestadores públicos y privados



# Financiamiento y prestadores



# Que define mi inversión?

---

## Oferta

- Recursos disponibles
- Mandato de política
- Riesgo de ineficiencia alocativa

## Demanda

- Demanda
- Mandato de política
- Riesgo de ceguera a necesidades

## Necesidad

- Recursos Disponibles
- Mandato de Política
- Diagnóstico de necesidad

# Las fuentes de financiamiento de la protección social pública

---

## Rentas Generales

- Impuestos
- Otros Ingresos del Estado

## Contribuciones/ Tarifas

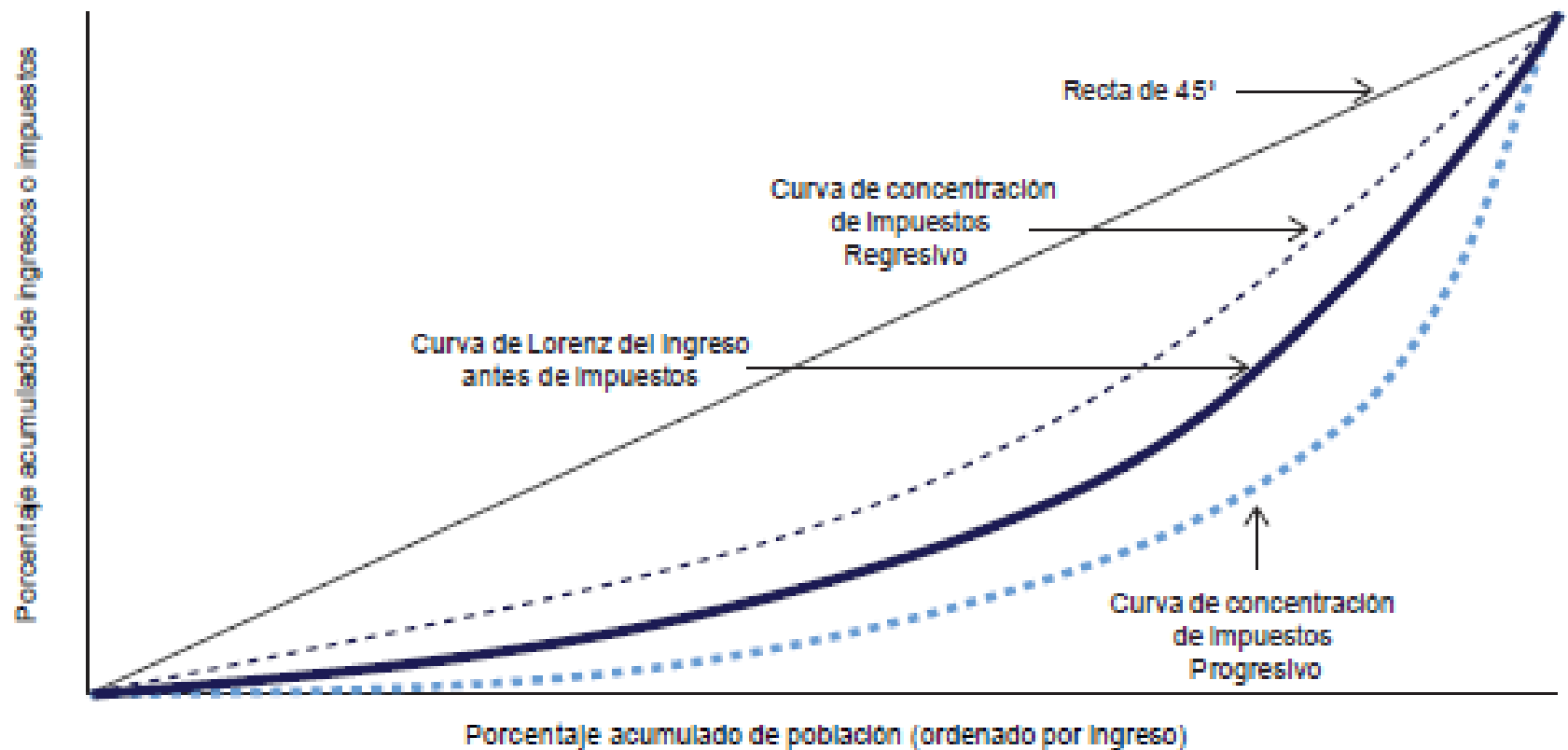
- Homogéneas
- Variables

## Impuestos o Fondos Preasignados

- Impuestos atados
- Porcentajes de royalties o Ingresos de empresas del estado

# Las curvas distributivas de impuestos (o contribuciones)

## A. Recaudación de impuestos





# Los criterios de elegibilidad y definición de valor de la inversión social y su impacto distributivo

---

## Universal

- Valor homogéneo/estratificado
- Valor diferenciado por equidad vertical
- Con o sin co-pago

## Contributivo/Pago

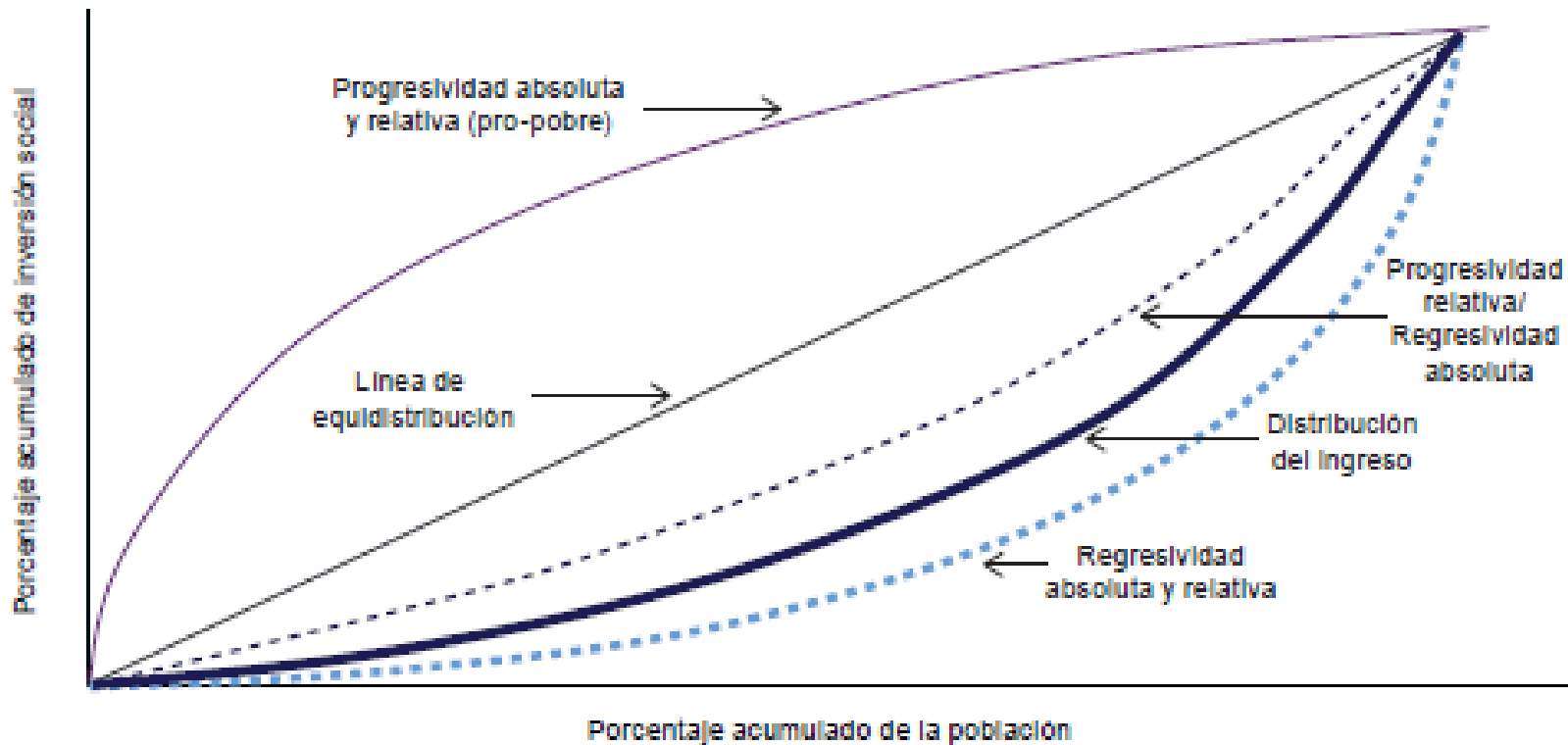
- Valor homogéneo/estratificado
- Con o sin subsidio

## Focalizado

- Por ingresos (familia o individuo)
- Por vulnerabilidad (familia o individuo)
- Por vulnerabilidad (geográfico)

# Las curvas distributivas de la inversión social

## B. Inversión social



# Factores que modifican los costos de la protección social

## Cambios Exógenos

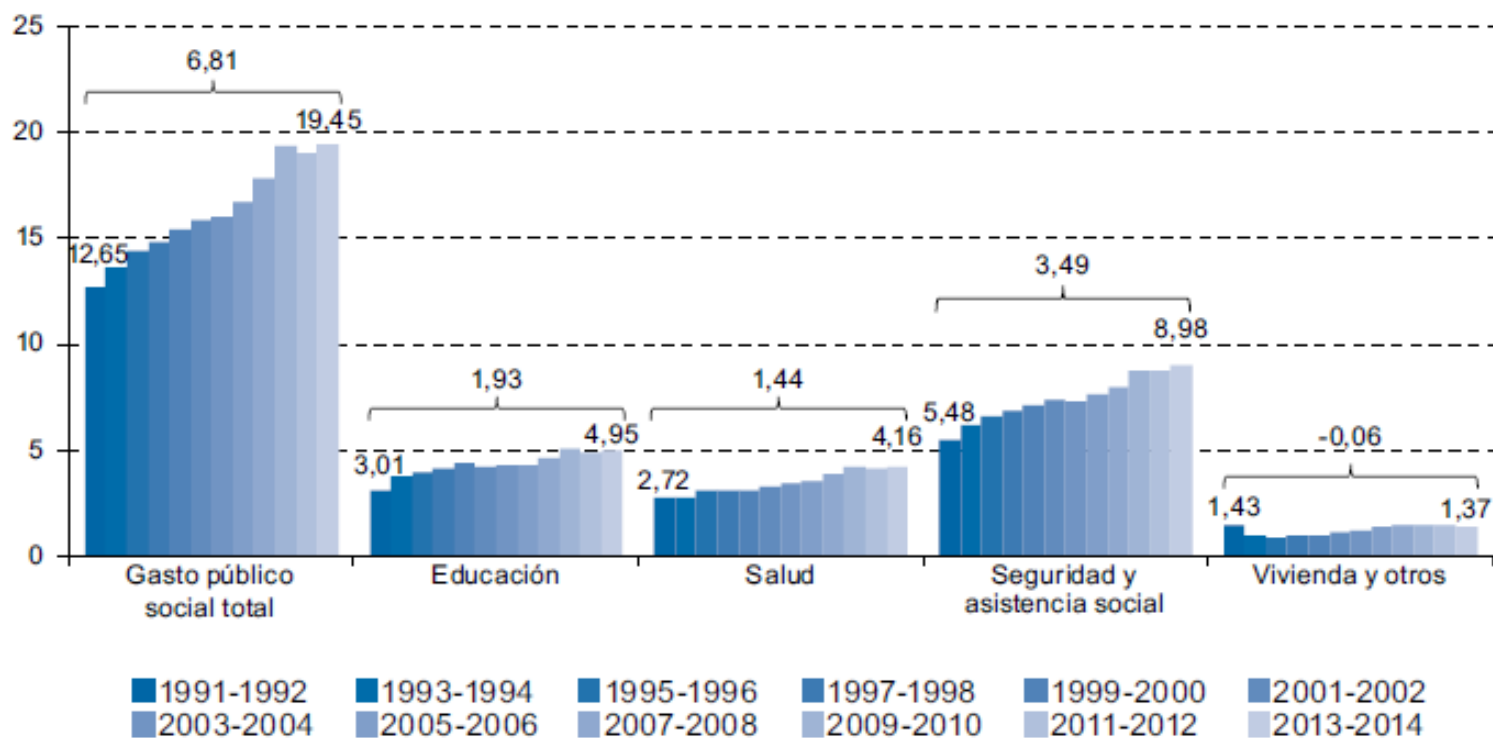
- **Aumento/Disminución estructural de la población que percibe un beneficio o accede a un servicio**
- **Aumento/Disminución coyuntural de la población que percibe un beneficio o accede a un servicio**
- **Aumento/Disminución de los costos de los insumos que forman la política pública por factores externos**

## Cambios Endógenos

- **Aumento/Disminución en grupos cubiertos (criterios de elegibilidad)**
- **Aumento/Disminución en valores de prestación**
- **Aumento/Disminución en riesgos cubiertos**
- **Aumento/Disminución en calidad y costos asociados**

# Donde se concentra el financiamiento en protección social

**América Latina y el Caribe (21 países): evolución del gasto público social por funciones, 1991-1992 a 2013-2014<sup>a b</sup>**  
(En porcentajes del PIB)



# Seguridad Social

---

## Modelo Contributivo

- Aportes de empleados y empleadores como % del salario

## Modelo de capitalización

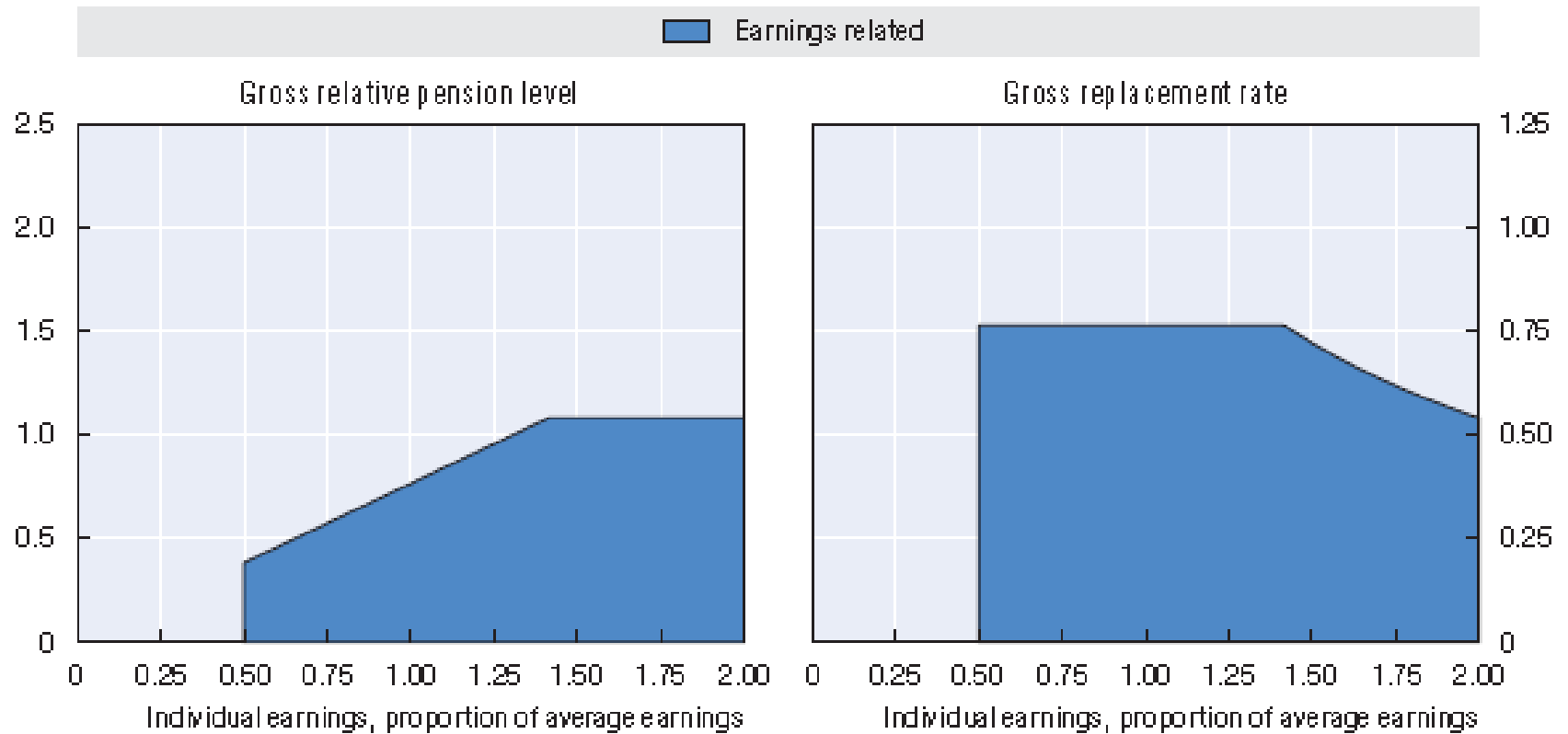
- Aportes de empleados como % del salario

## Modelo no contributivo

- Se financia desde rentas generales o recursos pre-asignados

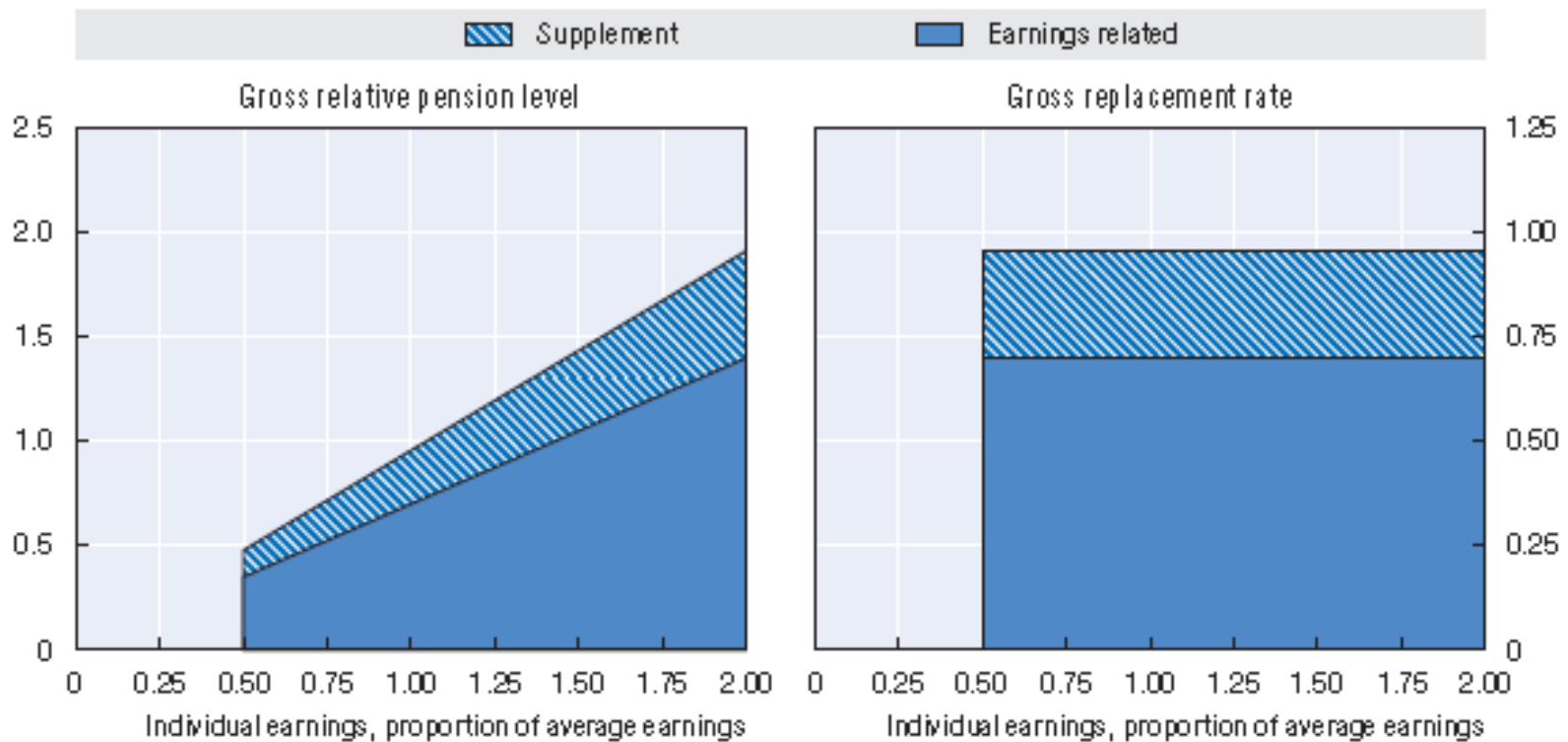
# Austria

## Pension modelling results: Austria



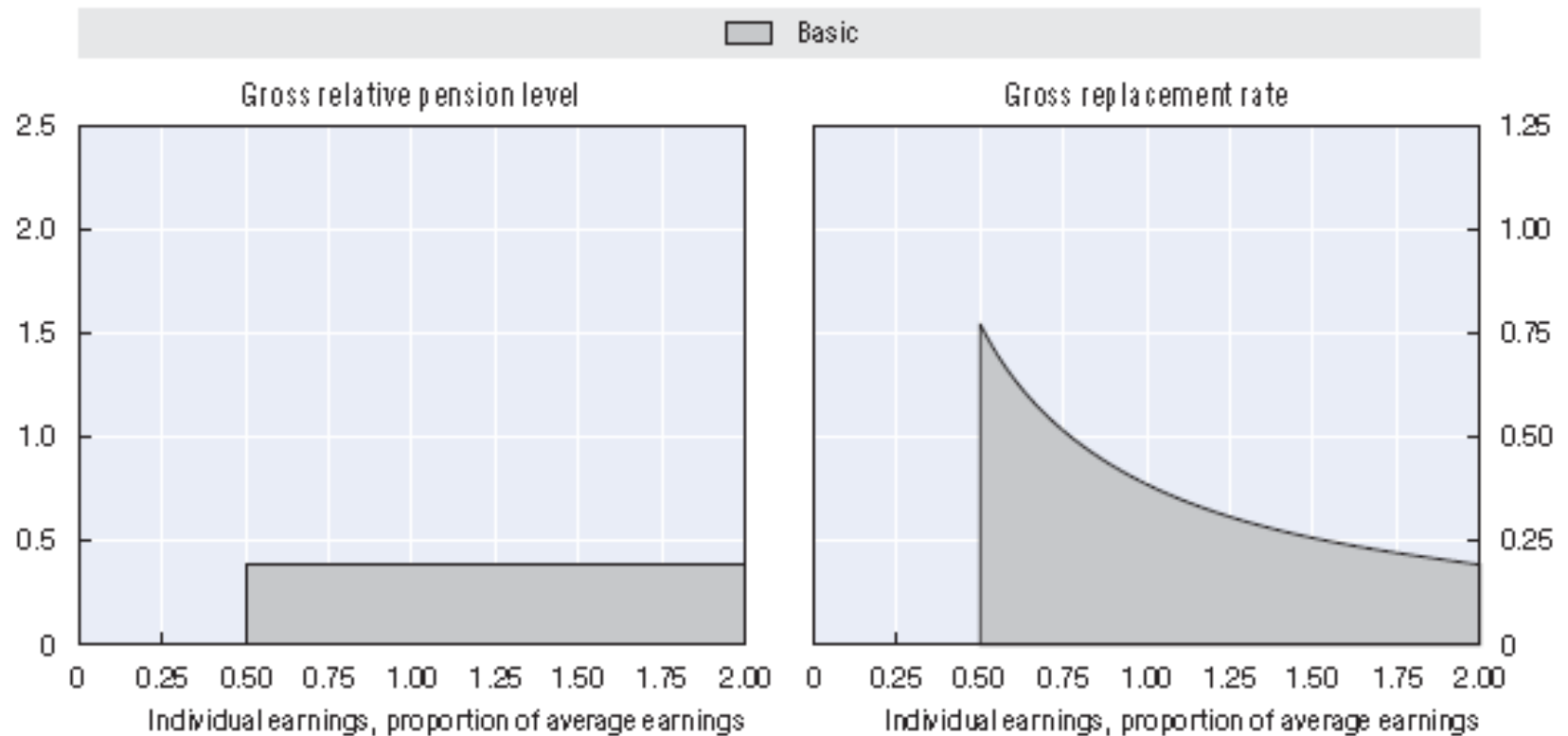
# Grecia

## Pension modelling results: Greece



# Nueva Zelanda:

## Pension modelling results: New Zealand





# Holanda

## Pension modelling results: Netherlands

