

DISPONIBILIDAD DE ESTADÍSTICAS Y DATOS

PARA CONSTRUIR INDICADORES AMBIENTALES ODS SELECCIONADOS



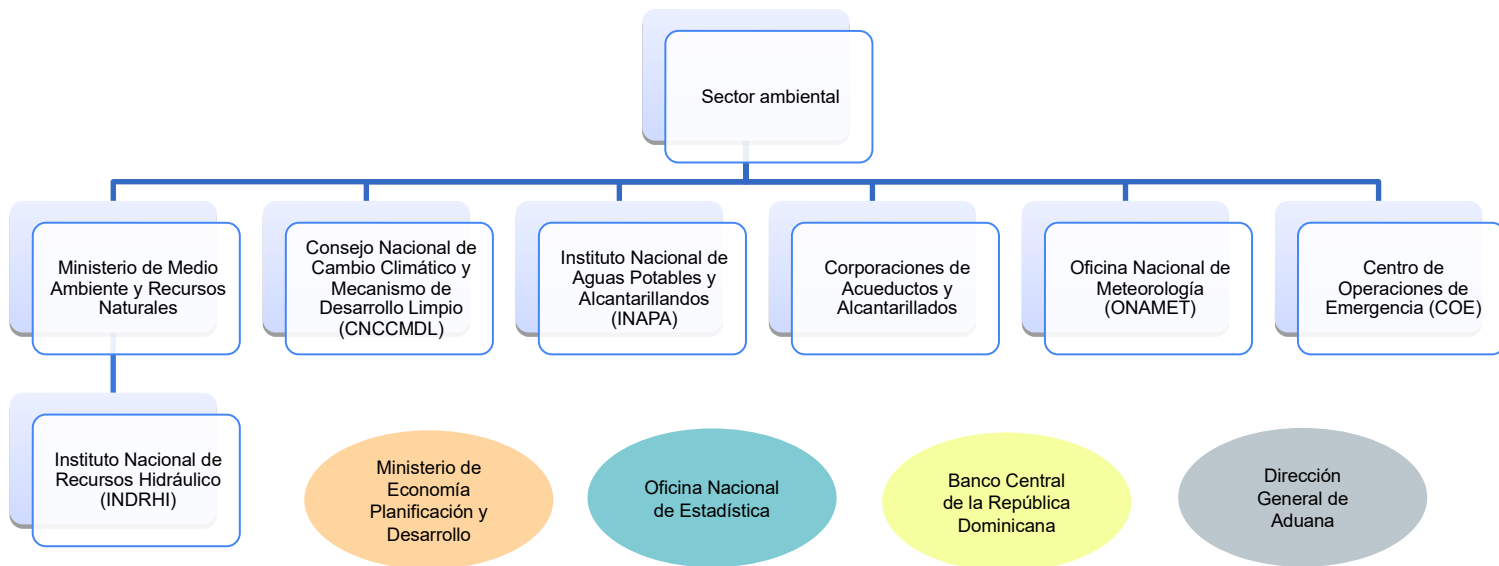
Leidy Ventura
Departamento de estadísticas ambientales

CONTENIDO

- 1 Descripción del sector ambiental
- 2 Análisis de pertinencia de la producción: cruce de oferta y demanda
- 3 Resultados de la oferta estadística
- 3 Disponibilidad de los indicadores
- 4 Disponibilidad de los ODS seleccionados
- 5 Principales retos y desafíos en la producción estadística ambiental

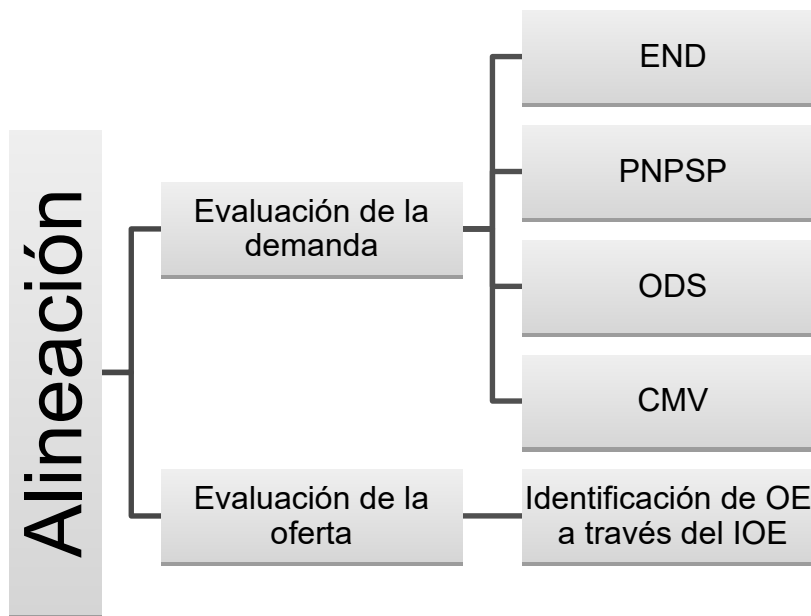
DESCRIPCIÓN DEL SECTOR AMBIENTAL

Diagrama 1. Principales Instituciones Productoras de Estadística del Sector Medio Ambiente



ANÁLISIS DE PERTINENCIA DE LA PRODUCCIÓN: CRUCE DE OFERTA Y DEMANDA

Diagrama 2. Proceso De Alineación de la Demanda y la Oferta Estadística



RESULTADOS DE LA OFERTA ESTADÍSTICA

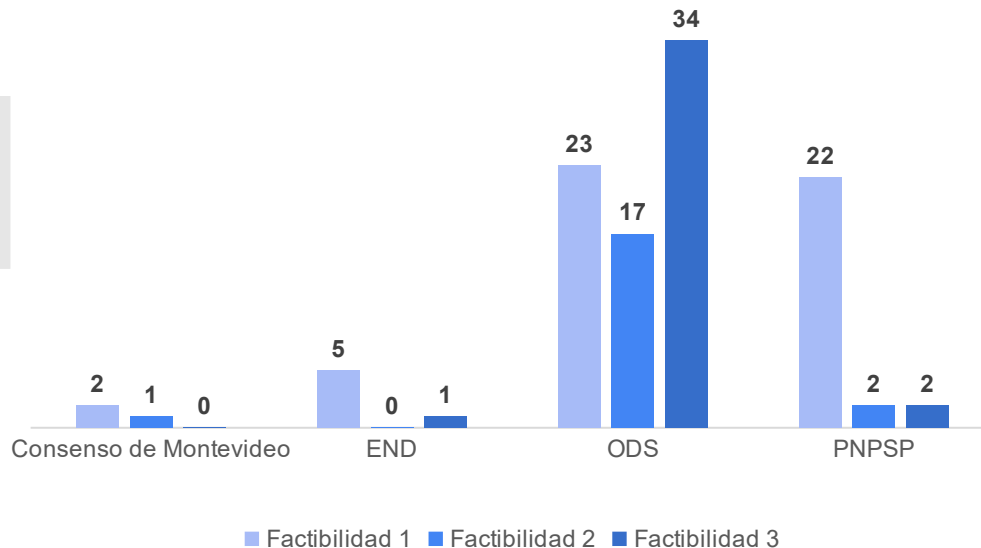
Diagrama 3. Número de Operaciones Estadística Identificadas para el Diagnóstico del Sector Medio Ambiente



INDICADORES DE DEMANDA

Gráfico 1. Número de indicadores por generador de demanda según nivel de factibilidad

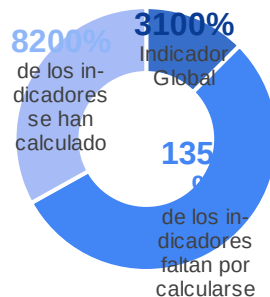
109
Indicadores



Fuente: elaboración propia en base al documento diagnóstico del sector ambiental, ONE.

DISPONIBILIDAD DE LOS INDICADORES

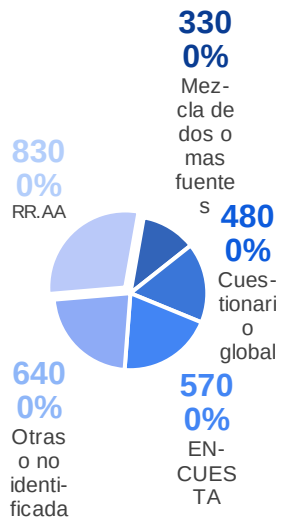
Gráfico 2. Distribución del estado de cálculo de los indicadores



Fuente: elaboración propia en base a la matriz única de indicadores ODS, ONE.

DISPONIBILIDAD DE LOS INDICADORES

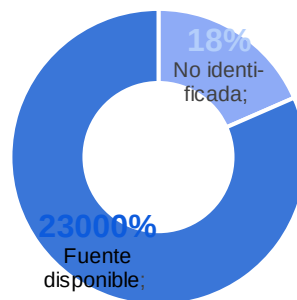
Gráfico 2. Distribución de los indicadores según el tipo de fuente



Fuente: elaboración propia en base a la matriz única de indicadores ODS, ONE.

DISPONIBILIDAD DE LOS INDICADORES

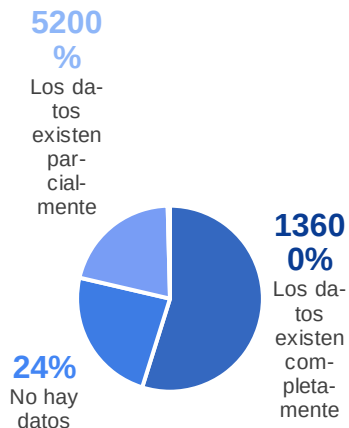
Gráfico 3. Distribución de los indicadores según la disponibilidad de la fuente



Fuente: elaboración propia en base a la matriz única de indicadores ODS, ONE.

DISPONIBILIDAD DE LOS INDICADORES

Gráfico 4. Distribución de los indicadores según la existencia de datos



Fuente: elaboración propia en base a la matriz única de indicadores ODS, ONE.

ODS SELECCIONADOS

DISPONIBILIDAD DE ESTADÍSTICAS Y

DATOS



ODS SELECCIONADOS



6.1.1 Proporción de la población que dispone de servicios de suministro de agua potable gestionados de manera segura



7.b.1 Capacidad instalada de generación de energía renovable en países en desarrollo (en vatios per cápita)
7.2.1: Participación de las energías renovables en el consumo total de energía final



13.1.1 Número de personas muertas, desaparecidas y afectadas directamente atribuido a desastres por cada 100,000 habitantes



14.3.1 Acidez media del mar (pH) medida en un conjunto convenido de estaciones de muestreo representativas



14.5.1 Cobertura de las zonas protegidas en relación con las zonas marinas



15.1.1 Superficie forestal como proporción de la superficie total

DISPONIBILIDAD DE LOS INDICADORES

Indicadores que se han calculado

- 6.1.1 Proporción de la población que dispone de servicios de suministro de agua potable gestionados de manera segura
- 7.b.1 Capacidad instalada de generación de energía renovable en países en desarrollo (en vatios per cápita)
- 7.2.1: Participación de las energías renovables en el consumo total de energía final
- 13.1.1 Número de personas muertas, desaparecidas y afectadas directamente atribuido a desastres por cada 100,000 habitantes
- 15.1.1 Superficie forestal como proporción de la superficie total

Indicadores que no se han calculado

- 14.3.1 Acidez media del mar (pH) medida en un conjunto convenido de estaciones de muestreo representativas
- 14.5.1 Cobertura de las zonas protegidas en relación con las zonas marinas

DISPONIBILIDAD DE LOS INDICADORES

Tipo de fuente

RRAA



6.1.1 Proporción de la población que dispone de servicios de suministro de agua potable gestionados de manera segura

7.b.1 Capacidad instalada de generación de energía renovable en países en desarrollo (en vatios per cápita)
7.2.1: Participación de las energías renovables en el consumo total de energía final

13.1.1 Número de personas muertas, desaparecidas y afectadas directamente atribuido a desastres por cada 100,000 habitantes

Compuesta: RRAA u
otra fuente



14.5.1 Cobertura de las zonas protegidas en relación con las zonas marinas

14.3.1 Acidez media del mar (pH) medida en un conjunto convenido de estaciones de muestreo representativas

15.1.1 Superficie forestal como proporción de la superficie total

DISPONIBILIDAD DE LOS INDICADORES

Periodicidad y nombre de la fuente para extraer el indicador

Periodicidad anual

- **Fuente: Balance Energético**
 - 7.2.1: Participación de las energías renovables en el consumo total de energía final
 - 7.b.1 Capacidad instalada de generación de energía renovable en países en desarrollo (en vatios per cápita)
- **Fuente: Registros administrativos de calidad de agua**
 - 6.1.1 Proporción de la población que dispone de servicios de suministro de agua potable gestionados de manera segura (VISTA DE LAS ENTIDADES)

Periodicidad mensual

- **Fuente: Informe de calidad de cuerpos hídricos**
 - 14.3.1 Acidez media del mar (pH) medida en un conjunto convenido de estaciones de muestreo representativas

Periodicidad que depende de proyectos u otra que se levanta cada cierto tiempo

- **Fuente: ENHOGAR MICS 2019**
 - 6.1.1 Proporción de la población que dispone de servicios de suministro de agua potable gestionados de manera segura
- **Fuente: Evaluación de daños y análisis de necesidades (EDAN)**
 - 13.1.1 Número de personas muertas, desaparecidas y afectadas directamente atribuido a desastres por cada 100,000 habitantes
- **Fuente: Inventario Nacional Forestal**
 - 15.1.1 Superficie forestal como proporción de la superficie total
- **Fuente: Sistema Nacional de áreas protegidas**
 - 14.5.1 Cobertura de las zonas protegidas en relación con las zonas marinas

BUENOS DATOS, BUENAS POLÍTICAS

ÚNETE A NUESTRAS REDES

one.gob.do

Oficina Nacional de Estadística RD - ONE 

ONERD_   

