



CEPAL

eLAC-2022

Agenda Digital para América Latina y el Caribe

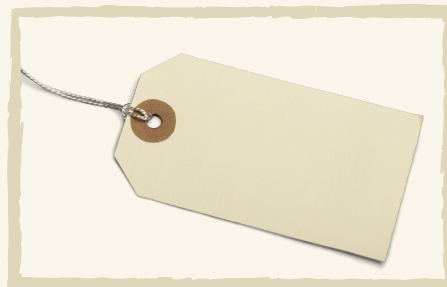


Curso à distância



Oportunidades e desafios para MPMEs no e-commerce internacional

7 de novembro a 9 de dezembro
2022



Organizado pela Comissão Econômica das Nações Unidas para a América Latina e o Caribe (CEPAL) em conjunto com a Agenda Digital para a América Latina e o Caribe (eLAC2022) Com a cooperação do governo coreano



Contexto

A pandemia da Covid-19 e as medidas sanitárias para evitar sua propagação trouxeram grandes impactos para as economias da América Latina e do Caribe. A crise causada pela Covid-19 alterou os hábitos de consumo e as atividades e modelos de negócios de empresas, especialmente as MPMEs. Nesta conjuntura, o comércio eletrônico e digital teve crescimento sem precedentes à medida que empresas e consumidores se voltaram aos canais digitais para manter suas atividades, atender necessidades diárias e desenvolver novos modelos operacionais. Para muitas MPMEs, o e-commerce foi fundamental para a manutenção de fluxos de caixa durante a crise. Com esse ambiente em mente, e também como parte do projeto das Nações Unidas "Iniciativa Global para a Recuperação do setor de MPMEs após a Covid-19", a CEPAL desenvolveu um curso virtual para apoiar formuladores de políticas públicas na promoção e facilitação do e-commerce internacional para MPMEs.

O e-commerce é fundamental para o ambiente empresarial do século XXI, pois leva ao crescimento econômico e pode ajudar em questões como redução da pobreza, saúde, educação universal e boa governança; questões que tanto o Brasil quanto outros países da América Latina e do Caribe enfrentam.

Os dados mostram que o crescimento recente do e-commerce foi liderado por operações nos mercados domésticos. Por sua vez, o e-commerce transfronteiriço não mostrou o mesmo grau de dinamismo. O uso de plataformas digitais e outros canais digitais em suporte às atividades de exportação pode contribuir para a recuperação das MPMEs na região, facilitando acesso a novos mercados, consumidores e novos modelos operacionais para a realização de negócios. No entanto, vale lembrar que este segmento da comunidade empresarial enfrenta vários desafios ao se aventurar no e-commerce internacional.

O apoio de agências de promoção comercial é essencial para auxiliar as MPMEs nesta jornada. Além disso, também se fazem necessárias a assistência e ações complementares de outras instituições voltadas ao segmento, em um esforço para: melhorar as habilidades digitais de MPMEs; promover maior concorrência; proteger a privacidade; facilitar a logística comercial; promover inovação; e garantir a observação de práticas de proteção de dados, visto que dados são considerados o ativo mais valorizado na economia digital.

OBJETIVOS DO CURSO

Instruir formuladores de políticas públicas sobre boas práticas capazes de melhorar a capacidade das MPMEs no processo de inserção no e-commerce internacional.

OBJETIVOS ESPECÍFICOS:

- Conhecer as características e tendências recentes do e-commerce nacional e internacional, particularmente desde o início da pandemia, e examinar as barreiras e desafios que as MPMEs enfrentam neste tipo de comércio internacional;
- Compreender o processo de transformação digital e de capacitação digital das MPMEs para a implementação efetiva de processos, sistemas e ferramentas de e-commerce transfronteiriço, assim como o apoio que os governos podem oferecer através de políticas públicas destinadas a este grupo de empresas;
- Ter maior conscientização sobre os obstáculos que as MPMEs enfrentam e sobre as melhores práticas em questões logísticas e de facilitação do comércio para acelerar o acesso das MPMEs aos mercados internacionais através do e-commerce transfronteiriço;
- Compreender o papel da política de concorrência e das leis de concorrência para facilitar a entrada e a integração das MPMEs como fornecedores nas cadeias de valor regionais e globais e identificar práticas anticompetitivas que restrinjam o acesso ao mercado;
- Identificar elementos regulatórios críticos para a proteção de dados no uso de plataformas digitais e segurança cibernética.



METODOLOGIA

Os cinco módulos do curso à distância serão administrados em formato multimídia (guias de leitura, videoaulas, entrevistas) e formulários interativos (aulas virtuais e fóruns de discussão) para facilitar a compreensão e o aprendizado do material do curso. Cada módulo termina com um pequeno simulado. O curso é inteiramente em português.



CONTEÚDO DO CURSO

Módulo 1:

Introdução

- Definições e características do e-commerce nacional e internacional
- Principais tendências globais e regionais
- Participação de MPMEs regionais no e-commerce
- O ecossistema institucional e de políticas públicas de e-commerce

Módulo 2:

A transformação digital e o papel do e-commerce nas MPMEs

- Introdução à transformação digital
- Estratégias para a implementação do e-commerce em MPMEs
- Funções e processos para implementar o e-commerce internacional nas MSMEs
- Ferramentas digitais para a implementação do e-commerce internacional

Módulo 3:

Práticas logísticas para o e-commerce ágil internacional

- Introdução à logística de e-commerce internacional
- Entrega na última milha: correios e empresas transportadoras
- Introdução à regulamentação do e-commerce
- Janela Única no desenvolvimento do e-commerce internacional
- E-commerce em acordos comerciais preferenciais na América Latina

Módulo 4:

A importância estratégica dos dados para o e-commerce internacional

- A importância dos dados para o desenvolvimento de MPMEs e para o acesso a plataformas digitais
- Proteção de dados, privacidade
- Segurança de dados e cibersegurança
- Integração de dados como um ativo estratégico para negócios
- Fluxo de dados transfronteiriços, estruturas regulatórias e proteção de dados no contexto de políticas de defesa da concorrência

Módulo 5:

Condições e política de concorrência no e-commerce internacional

- A importância da defesa da concorrência no apoio às MPMEs, particularmente em tempos de pandemia
- Marco regulatório e principais práticas anticompetitivas
- Os desafios para garantir a concorrência na era digital
- Importância de dados, ativo intangível estratégico para os negócios das MPMEs

PERFIL DO PARTICIPANTE

O curso é destinado a profissionais do setor público e privado interessados em temas de apoio às MPMEs, de e-commerce, proteção de dados, segurança cibernética e políticas de concorrência



DURAÇÃO DO CURSO

O curso ocorrerá do 7 de novembro a 9 de dezembro. O mesmo conta com cinco módulos, um por semana. A carga acadêmica total é de aproximadamente 25 horas. Cada módulo inclui material didático, visualização de vídeoaulas e entrevistas, participação em aulas virtuais ao vivo e realização de breves simulados com perguntas de múltipla escolha.



FINANCIAMENTO

Este curso não tem custo para os participantes.

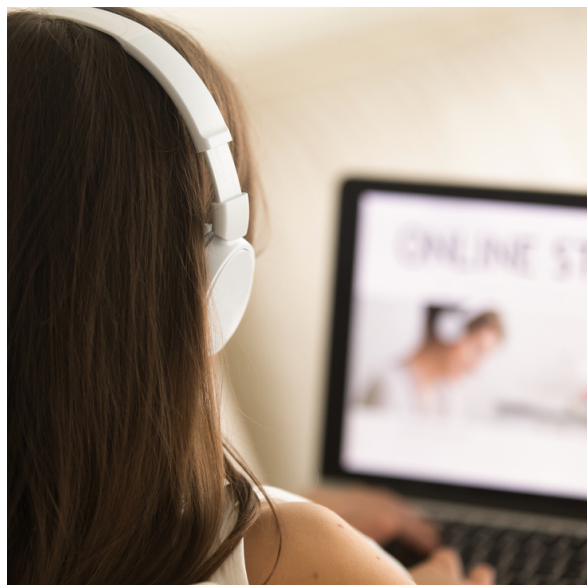


CANDIDATURAS

Todos aqueles interessados em se inscrever no curso devem:

- Preencher o formulário de registro disponível em <https://forms.gle/s9HWnzW7htW2CpBw5> ou na seção de treinamento do site da CEPAL.
- Enviar uma carta de recomendação do seu empregador para Daniela Gebhard (daniela.gebhard@cepal.org) explicando como o curso apoiaria o desenvolvimento de sua carreira profissional e o trabalho de sua instituição.

O prazo para candidaturas estará aberto até 30 de outubro de 2022. Candidaturas recebidas após essa data não serão consideradas.



PROFESSORES DO CURSO

TALITA PESSOA



Talita Pessoa possui mestrado em Políticas Globais e Desenvolvimento pela School of Foreign Service da Georgetown University, onde atuou como Presidente da Sociedade Anti-Pobreza de Georgetown. Atualmente em Washington DC, ela atua em temas de tecnologia, privacidade e desenvolvimento sustentável. Experiências prévias incluem consultorias de risco político, o Banco Mundial, a Missão do Brasil junto às Nações Unidas e a Defensoria Pública de SP. É formada em Direito pela Universidade de São Paulo. Talita fala inglês, espanhol, francês e português.

PAULA RABACOV



Paula é advogada brasileira, com mestrado em Direito Público pela Universidade de Paris II Panthéon-Assas e um LLM pela University College London. Antes de ingressar na Access Partnership, ela trabalhou em escritórios de advocacia assessorando clientes em questões contenciosas e de arbitragem relacionadas a direito administrativo e ao setor de infraestrutura. Ela tem vasta experiência em direito público e assuntos regulatórios. É formada em Direito pela Pontifícia Universidade Católica do Rio de Janeiro. Paula fala inglês, francês e português.

FILIPE DA SILVA



Filipe é economista com mestrado pela Universidade Federal do Rio de Janeiro em economia da indústria e da inovação. Ele é funcionário da CEPAL na Divisão de Desenvolvimento Produtivo e Empresarial, onde vem produzindo pesquisas e publicações sobre políticas de concorrência e economia digital, especialmente na região da América Latina e o Caribe. Filipe é formado em economia pela Universidade Federal Rural do Rio de Janeiro. Filipe fala inglês, espanhol e português.

CONTATO



COORDENAÇÃO ACADÊMICA

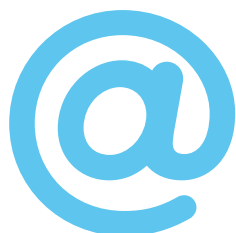
Para informações sobre o conteúdo do curso, entre em contato com:

Nanno Mulder

Email: nanno.mulder@cepal.org

Georgina Núñez

Email: georgina.nunez@cepal.org



COORDENAÇÃO ADMINISTRATIVA

Para informações sobre aspectos logísticos:

Daniela Gebhard

Email: daniela.gebhard@cepal.org



NACIONES UNIDAS

CEPAL

