

Taller de Política Comercial, Cadenas de Valor e Indicadores Sociales

Daniel Cracau, Oficial de Asuntos Económicos

José Durán Lima, Oficial de Asuntos Económicos

Alfonso Finot, Consultor

Bogotá, 16 y 19 de Mayo de 2017



Modulo 2

“Evidence-based policymaking: métodos cuantitativos para el análisis de los efectos de los PTA”



Modulo 2: “Evidence-based policymaking: métodos cuantitativos para el análisis de los efectos de los PTA”

1. Bases de datos necesarios para la aplicación de métodos cuantitativos.
2. Introducción sobre indicadores básicos de comercio y de política comercial.
3. Ejercicios aplicados para el caso de Colombia (trabajo en grupos).
4. Modelos de Gravedad el análisis del comercio internacional.
5. Modelos de Series temporales y Equilibrio parcial.
6. Modelo de Equilibrio General y Micro simulaciones .
- 7. Ejercicios aplicados**
8. Métodos de evaluación ex post.



NACIONES UNIDAS

CEPAL



Ejemplo Aplicado

- Evaluación de los posibles efectos de la incorporación de Ecuador al mercosur



CEPAL



Objetivo Central

- Identificación de costos y beneficios asociados a la plena incorporación de Ecuador al MERCOSUR
- Evaluación de opciones al ACE 59 “status quo”
- Identificación de sectores ganadores y perdedores;
- Efectos de la aplicación del Arancel Externo Común del MERCOSUR a socios extrarregionales.
- Considerando las sensibilidades de la economía de Ecuador.



Metodologías empleadas

- Las variables a analizar:
 - Producción, Comercio, Recaudación
 - Desviación de comercio
 - Sectores ganadores y perdedores
 - Análisis a nivel de productos
 - Pobreza y distribución del ingreso

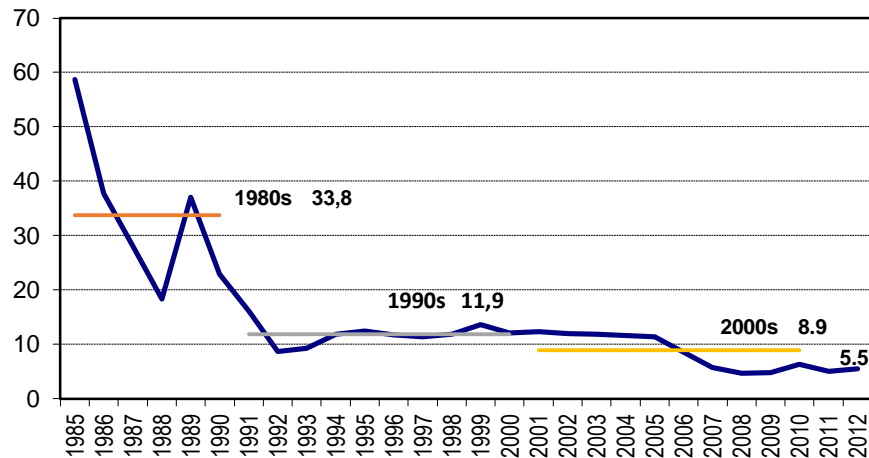
Consideraciones iniciales al Programa de Liberalización Comercial de Ecuador

- El arancel nacional de Ecuador es bajo (5,5%)
 - - Bienes de capital y materias primas tienen arancel cero
- Todavía hay sectores protegidos
 - Productos agrícolas sensibles (SAFP, seguridad alimentaria)
 - Bienes finales suntuarios.
 - Posee aranceles mixtos (calzados, textiles... entre otros)

El arancel aplicado promedio es bajo, con un nivel de protección sectorial heterogéneo

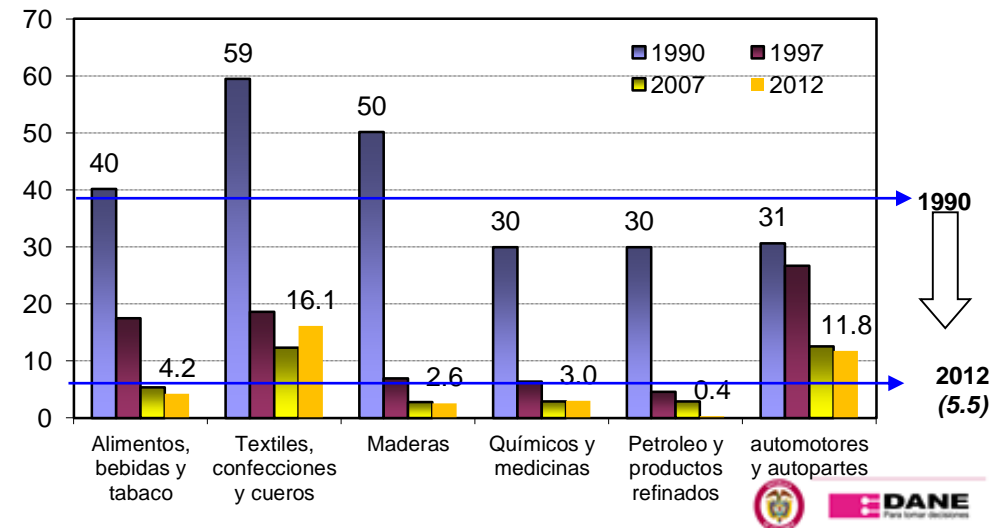
- El arancel aplicado ha descendido drásticamente, especialmente bienes de capital y bienes intermedios

Ecuador, evolución del arancel aplicado, 1985-2012



- Con todo, hay sectores para los que existe todavía aranceles aplicados superiores al promedio

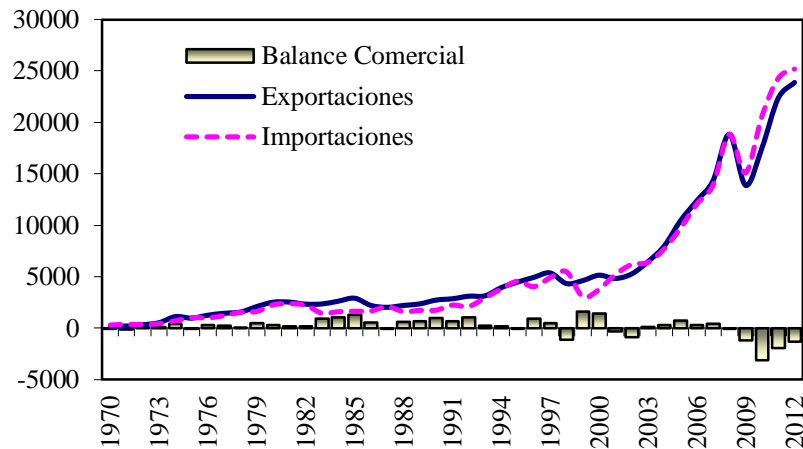
Ecuador, evolución del arancel aplicado en sectores seleccionados, 1985-2012



En los últimos años, el Saldo Comercial del Comercio es deficitario, especialmente con Asia y el MERCOSUR

- En los últimos años, el país acumula déficits comerciales de 1500 millones por año en promedio entre 2008 y 2012.

Ecuador, evolución del comercio exterior, 1970-2012



- El déficit de Ecuador con el MERCOSUR es de larga data (desde 2001).

Ecuador, promedios comercio exterior, 2008-2012

	Exportaciones	Importaciones	Saldo Comercial
Estados Unidos	7,914	5,268	2,646
Unión Europea	2,471	2,041	430
MERCOSUR	205	1,459	(1,254)
Comunidad Andina	2,443	2,879	(436)
Resto América Latina	4,565	4,090	475
Asia	909	4,511	(3,602)
África	52	132	(80)
Resto del Mundo	709	421	288
Mundo	19,269	20,803	(1,534)

Estados Unidos, UE, y Otros países de América Latina compensan los déficits

Escenarios Modelados con MEG (A)

- **ESCENARIO DE STATUS QUO (1)**
 - Se considera únicamente los calendarios de desgravación del ACE 59 (Se asume se resuelven los casos de preferencias suspendidas, por lo que se simula cortes arancelarios totales, 0%, ZLC sin AEC)
- **ESCENARIO DE ADHESIÓN AL MERCOSUR (2A)**
 - Se crea una ZLC entre todos los socios del MERCOSUR y Ecuador
 - Aranceles recíprocos son cero y se aplica el AEC a terceros
- **ESCENARIO ADHESIÓN AL MERCOSUR (2B)**
 - Considera la creación de una ZLC, la aplicación del AEC y listas de excepciones para el comercio extra-regional sin acuerdos
- **ESCENARIO ADHESIÓN AL MERCOSUR (2C)**
 - Considera la creación de una ZLC, la aplicación del AEC y listas de excepciones para el comercio intra y extra-regional sin acuerdos.

MCS: Estructura Sectorial (ag)

Producto/sector	Estructura (Participación porcentual en el					Coeficientes (%)	
	VA	Prod.	Emp.	Xs	Ms	X/Prod.	M/Consumo
Banano	1.4	1.3	4.7	8.2	0.0	88.5	0.0
Café	0.1	0.1	0.5	0.2	0.0	19.1	0.1
Cacao	0.2	0.2	0.8	1.2	0.0	81.5	0.0
Otros productos agrícolas	6.7	6.0	18.8	4.7	2.8	13.6	8.8
Petróleo y gas	11.8	10.4	0.3	45.6	0.0	80.2	0.0
Otra minería	0.3	0.2	0.4	0.0	0.2	0.0	13.1
Pescado	2.3	3.2	1.9	9.5	0.4	49.0	4.0
Otros productos alimenticios	2.5	5.0	2.1	4.1	3.9	12.2	13.6
Textiles y confecciones	0.4	0.6	0.6	0.4	1.5	10.0	33.3
Prendas de vestir	0.5	0.6	2.0	0.2	1.2	5.1	24.9
Refinación de petróleo	1.9	3.3	0.0	9.3	17.6	45.0	88.9
Productos químicos	1.1	1.3	0.4	0.8	13.8	8.3	65.1
Caucho y plástico	0.5	0.9	0.3	0.7	2.4	12.1	35.0
Productos minerales no metálicos	1.0	1.1	0.6	0.2	1.5	3.1	18.7
Metales comunes	0.3	0.8	0.1	1.4	6.0	30.1	66.8
Productos de metal	0.5	1.0	0.3	0.2	1.8	3.3	26.5
Maquinaria y equipo	0.5	0.8	0.4	1.6	19.8	32.7	80.4
Vehículos	0.3	1.0	0.1	2.4	10.3	39.2	66.8
Otras manufacturas	0.5	0.8	1.1	0.2	1.4	3.7	22.8
Servicios	64.2	56.4	62.3	7.4	10.8	2.4	3.2
Total	100.0	100.0	100.0	100.0	100.0	17.0	18.9

La plena adhesión de Ecuador al MERCOSUR genera una caída de la actividad económica

Efectos sobre las principales variables macro

(Variación porcentual con respecto al escenario de referencia)

Escenario	Descripción	C	I	X	M	PIB
ESC-1	ACE 59-2018	-0,02	-0,04	0,32	0,28	0,02
ESC-2A	Zona de Libre Comercio (ZLC) más AEC	-0,30	-0,88	-1,11	-0,80	-0,43
ESC-2B	ZLC + AEC + Listas de Excepciones extrarregión	-0,19	-0,67	-0,79	-0,57	-0,31
ESC-2C	ZLC + AEC+ Listas de Excepciones intra y extrarregión	-0,18	-0,62	-0,90	-0,6	-0,31

Fuente: CEPAL, sobre la base de simulaciones efectuadas por la División de Comercio e Integración con modelo país calibrado con una MCS - 2007

- La plena liberalización asociada al ACE 59 genera un leve aumento del PIB y del comercio.
- En los Escenarios de adhesión plena al MERCOSUR la economía se cierra, y caen todas las variables macro.
- El aumento del coste de los insumos determina estos impactos negativos



Las importaciones aumentarán más que las exportaciones en el comercio bilateral con MERCOSUR

Ecuador, Cambios en los niveles de comercio exterior con MERCOSUR

(Cambio con respecto a Línea de base)

Escenario	Descripción	Exportaciones	Importaciones	Saldo Comercial (después del shocks de política)
ESC-1	ACE 59-2018	1,2	12,2	-1 369
ESC-2A	Zona de Libre Comercio (ZLC) más AEC	-2,0	24,2	-1 534
ESC-2B	ZLC + AEC + Listas de Excepciones extrarregión	-1,3	20,6	-1 485
ESC-2C	ZLC + AEC+ Listas de Excepciones intra y extra	-1,6	16,4	-1 429

Fuente: Simulaciones DCII, sobre la base de datos de modelo país

- La plena liberalización asociada al ACE 59 genera un impacto menor sobre las importaciones, y por ende sobre el nivel de déficit

Aumenta la recaudación arancelaria, pero disminuyen otros impuestos

Ecuador, Cambios con respecto a la línea de base (Cambio con respecto a la línea de base)

Escenario	Descripción	Aumento Recaudación Arancelaria	En porcentaje del PIB (%)	Variación importaciones totales
ESC-1	ACE 59-2018	-16.7	-0.02	0.28
ESC-2A	Zona de Libre Comercio (ZLC) más AEC	480.8	0.71	-0.80
ESC-2B	ZLC + AEC + Listas de Excepciones extrarregión	355.3	0.51	-0.57
ESC-2C	ZLC + AEC+ Listas de Excepciones intra y extra	379.1	0.55	-0.66

Fuente: Simulaciones DCII, sobre la base de datos de modelo país

- Los otros impuestos que disminuyen son los impuestos relacionadas con las actividades productivas.

Resultados sobre la producción sectorial

- Los efectos de los diversos escenarios simulados sobre la producción total estarán determinados por los sectores con mayor participación en la economía.
- Se puede observar que los sectores ganadores con mayor impacto en el escenario de mantener el ACE 59 serían los sectores primarios, esto es la agricultura, la ganadería y la pesca, el petróleo y la minería, y los alimentos, bebidas y tabaco.
- Las mayores alzas se producirán en productos puntuales tales como banano, café, cacao, camarón y otros pescados.
- Por otro lado, las manufacturas (textiles, confecciones y cuero y calzado) muestran en su mayoría caídas respecto a los valores registrados en el escenario de referencia.

Entre los sectores industriales. El metal mecánico, autopartes y otras manufacturas, sufren caídas

Cuadro 10

ECUADOR: EFECTOS DE LOS DISTINTOS ESCENARIOS MODELADOS SOBRE EL VALOR AGREGADO DE LA PRODUCCIÓN

(Variación porcentual con respecto al escenario base)

Grandes sectores	Estructura de la línea de base	ESC-1 ACE59	Adhesión al MERCOSUR		
			ESC- 2A	ESC-2B	ESC-2C
Agricultura, ganadería y pesca	9,9	0,09	-0,53	-0,35	-0,37
Petróleo y minería	12,18	0,02	-0,35	-0,27	-0,27
Alimentos, bebidas y tabaco	4,6	0,00	-0,51	-0,34	-0,32
Textiles y confecciones	0,9	-0,01	0,33	0,40	0,38
Cuero y Calzado	0,2	-4,25	-9,50	-7,52	-4,56
Madera y papel	1,5	0,05	-0,64	-0,49	-0,50
Química y petroquímica	3,6	0,03	0,02	-0,06	-0,07
Metal mecánica	1,8	-0,13	-1,41	-1,10	-1,08
Autos y autopartes	0,3	0,38	-1,79	-1,09	-1,15
Maquinarias y equipo	0,5	0,08	2,64	3,28	3,25
Otras manufacturas	0,5	-0,43	-4,60	-3,85	-3,60
Bienes	35,8	0,00	-0,52	-0,37	-0,35
Servicios	64,2	0,03	-0,38	-0,28	-0,28
Total Valor Agregado	100,0	0,02	-0,43	-0,31	-0,31

Nota: ESC-1: statu quo (aceleración del ACE 59); ESC- 2A: adhesión plena al MERCOSUR sin excepciones; ESC-2B: adhesión al MERCOSUR con excepciones al AEC; ESC-2C: adhesión al MERCOSUR con excepciones al AEC y a la ZLC.

Fuente: CEPAL, sobre las base de simulaciones de un modelo país.

El aumento a nivel sectorial en las exportaciones al mundo es marginal (1,1%)

ECUADOR: EFECTOS ESPERADOS DE LA ADHESIÓN AL MERCOSUR SOBRE LAS EXPORTACIONES TOTALES, DIFERENTES ESCENARIOS

(Variación porcentual con respecto al escenario base)

Grandes sectores	Estructura de la línea de base	ACE59	Adhesión al MERCOSUR		
			ESC-2A	ESC-2B	ESC-2C
Agricultura, ganadería y pesca	18,31	0,33	-0,60	-0,37	-0,52
Petróleo y minería	45,62	0,01	-0,32	-0,25	-0,25
Alimentos, bebidas y tabaco	9,73	0,46	-1,68	-1,31	-1,51
Textiles y confecciones	0,63	0,82	-3,16	-2,69	-3,01
Cuero y Calzado	0,25	2,66	-0,97	-0,52	-1,92
Madera y papel	1,19	0,75	-0,95	-0,83	-1,16
Química y petroquímica	10,84	0,21	-1,19	-0,86	-0,92
Metal mecánica	1,83	0,37	-7,68	-5,78	-5,91
Autos y autopartes	2,39	2,58	-7,57	-2,77	-2,87
Maquinarias y equipo	1,58	0,22	-4,18	-3,62	-3,69
Otras manufacturas	0,21	0,61	-2,38	-2,09	-2,25
Bienes	92,58	0,24	-1,05	-0,72	-0,79
Servicios	7,42	1,2	-1,7	-1,6	-2,1
Exportaciones totales	100,00	0,31	-1,10	-0,78	-0,88

Nota: ESC-1: statu quo (aceleración del ACE 59); ESC- 2A: adhesión plena al MERCOSUR sin excepciones; ESC-2B: adhesión al MERCOSUR con excepciones al AEC; ESC-2C: adhesión al MERCOSUR con excepciones al AEC y a la ZLC.

Fuente: CEPAL, sobre las base de un modelo de equilibrio general de país.

El margen de aumento de las exportaciones en el mercado del MERCOSUR es muy pequeño en el ACE 59

ECUADOR: EFECTOS ESPERADOS DE LA ADHESIÓN AL MERCOSUR SOBRE LAS EXPORTACIONES A DICHO BLOQUE, DIFERENTES ESCENARIOS (Variación porcentual con respecto al escenario base)

Grandes sectores	Estructura de la línea de base	ACE59	Adhesión al MERCOSUR		
			ESC-2A	ESC-2B	ESC-2C
Agricultura, ganadería y pesca	33,65	0,2	-0,3	-0,2	-0,3
Petróleo y minería	0,00	1,4	-0,5	-0,5	-1,1
Alimentos, bebidas y tabaco	37,67	2,5	-1,1	-0,2	-0,6
Textiles y confecciones	0,33	4,3	-3,2	-2,4	-3,1
Cuero y Calzado	0,04	21,0	19,5	19,7	19,2
Madera y papel	2,39	2,4	-2,4	-2,1	-3,1
Química y petroquímica	8,21	2,1	-2,7	-1,3	-1,5
Metal mecánica	1,70	1,1	-15,5	-11,7	-11,9
Autos y autopartes	0,05	131,6	54,6	67,9	67,6
Maquinarias y equipo	6,58	0,5	-6,8	-5,9	-6,0
Otras manufacturas	2,52	2,9	-3,8	-3,1	-3,5
Bienes	93,13	1,5	-1,7	-1,0	-1,3
Servicios	6,87	-3,0	-5,7	-5,6	-6,1
Exportaciones totales	100,00	1,2	-2,0	-1,3	-1,6

Nota: ESC-1: statu quo (aceleración del ACE 59); ESC- 2A: adhesión plena al MERCOSUR sin excepciones; ESC-2B: adhesión al MERCOSUR con excepciones al AEC; ESC-2C: adhesión al MERCOSUR con excepciones al AEC y a la ZLC.

Fuente: CEPAL, sobre las base de un modelo de equilibrio general de país.

Para el caso de las importaciones, los efectos son mayores, con alzas importantes en los sectores de manufactura pesada.

ECUADOR: EFECTOS ESPERADOS DE LA ADHESIÓN AL MERCOSUR SOBRE LAS IMPORTACIONES DESDE DICHO BLOQUE, DIFERENTES ESCENARIOS (Variación porcentual con respecto al escenario de referencia 2018-2025)

Grandes sectores	Estructura de la línea de base	ACE59	Adhesión al MERCOSUR		
			ESC-2A	ESC-2B	ESC-2C
Agricultura, ganadería y pesca	4,2	0,7	11,0	1,1	1,2
Petróleo y minería	0,2	0,2	0,8	1,0	1,1
Alimentos, bebidas y tabaco	23,2	8,3	13,6	13,3	7,0
Textiles y confecciones	0,9	36,4	57,9	57,0	49,2
Cuero y Calzado	1,2	166,8	123,0	141,8	20,5
Madera y papel	3,6	3,1	9,8	8,9	8,7
Química y petroquímica	15,1	13,7	34,4	26,6	23,3
Metal mecánica	10,5	9,0	31,5	25,9	24,7
Autos y autopartes	6,6	103,2	23,0	6,3	6,4
Maquinarias y equipo	23,0	6,1	51,1	49,2	48,1
Otras manufacturas	0,7	83,7	61,4	66,3	17,9
Bienes	89,1	18,2	31,5	27,5	22,8
Servicios	10,9	-36,6	-36,5	-36,4	-36,3
Importaciones totales	100,0	12,2	24,2	20,6	16,4

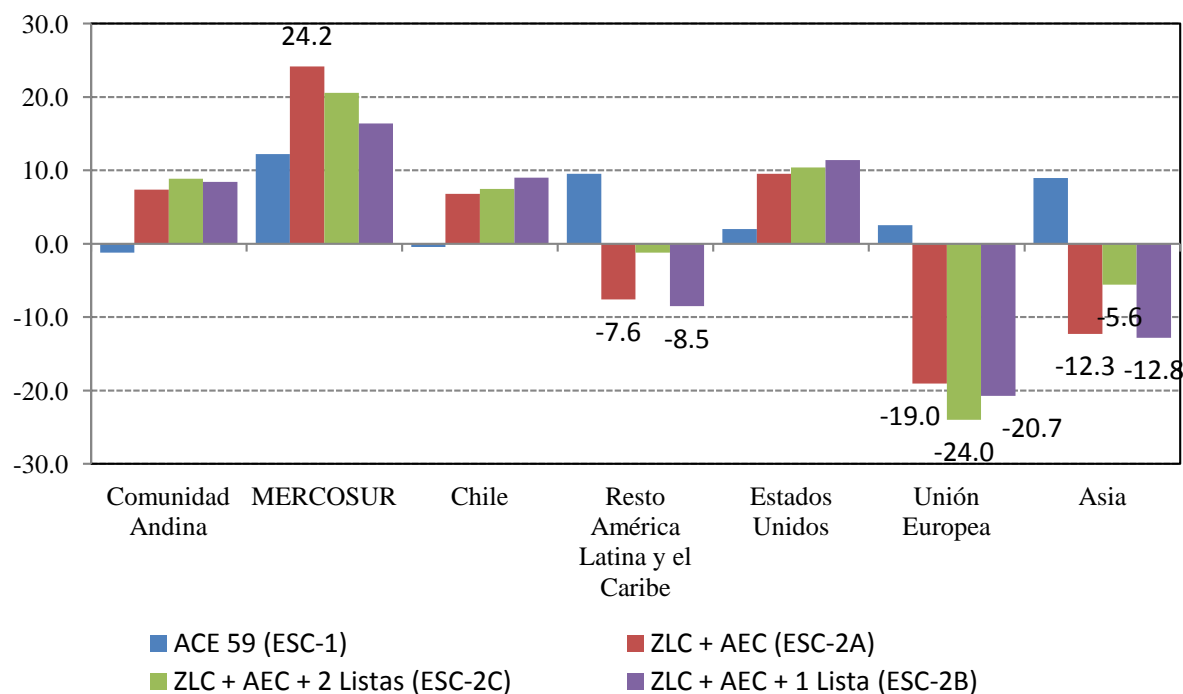
Nota: ESC-1: statu quo (aceleración del ACE 59); ESC- 2A: adhesión plena al MERCOSUR sin excepciones; ESC-2B: adhesión al MERCOSUR con excepciones al AEC; ESC-2C: adhesión al MERCOSUR con excepciones al AEC y a la ZLC.

Fuente: CEPAL, sobre las base de un modelo de equilibrio general de país.

Se produce Desviación de Comercio a favor del MERCOSUR, reduciéndose las Ms desde otros países del continente, además de con la UE, Corea y Asia

ECUADOR: EFECTOS DE LOS DISTINTOS ESCENARIOS SIMULADOS SOBRE LAS IMPORTACIONES, SEGÚN ORIGEN

(Variación porcentual del volumen con respecto al escenario base = 2012)

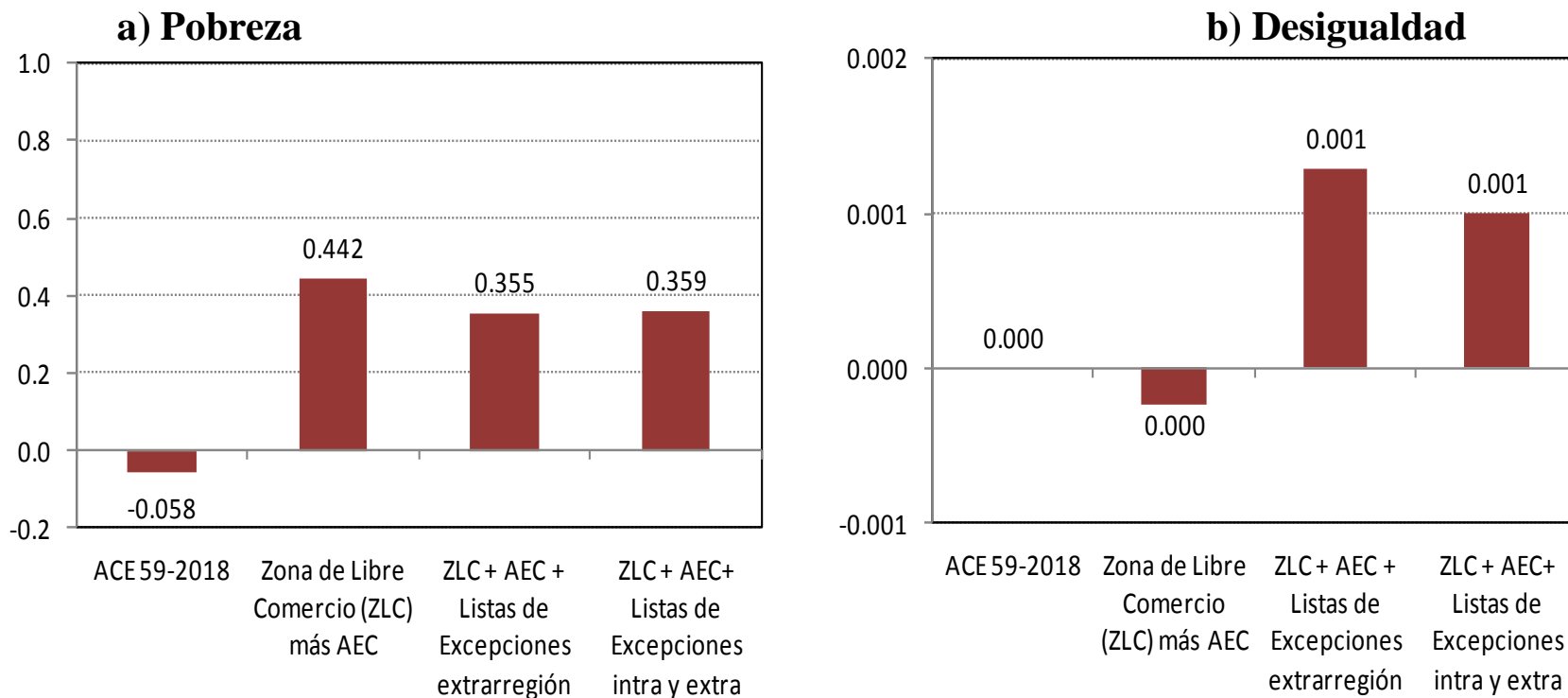


Nota: ESC-1: statu quo (aceleración del ACE 59); ESC- 2A: adhesión plena al MERCOSUR sin excepciones; ESC- 2B: adhesión al MERCOSUR con excepciones al AEC; ESC-2C: adhesión al MERCOSUR con excepciones al AEC y a la ZLC.

El efecto sobre la pobreza de mantener el ACE 59 es de reducción. No así el de adhesión al MERCOSUR en que esta aumenta

EFECTOS ACCESO AL MERCOSUR SOBRE POBREZA Y DESIGUALDAD

(Cambios porcentuales sobre la línea de base)



Nota: sólo se consideran los efectos a través del mercado laboral; datos de la Encuesta de Empleo, Desempleo y Subempleo (NEMDU 2010)

¿Cuáles son los resultados en términos comerciales?

- Es poco lo que Ecuador gana, dado que los niveles de preferencias otorgadas ya son altas, y los aranceles efectivos son bastante bajos;
- Los mayores beneficios se produjeron entre 2005 y 2012;
- Son pocos los productos que se verían favorecidos;
- Las ganancias comerciales no resultan tan obvias;
- Los resultados sectoriales de producción no son favorables en ninguna de las simulaciones en que incluye la adhesión de Ecuador al MERCOSUR.

CONCLUSIÓN (1)

- Del análisis antes expuesto se desprende que las ganancias comerciales para el Ecuador de acceder como miembro pleno al MERCOSUR no resultan obvias.
- Los beneficios asociados a la liberalización de las exportaciones ecuatorianas a los países del bloque han sido percibidos en gran parte en el período 2005-2012 con la implementación del ACE 59, por lo que en adelante no se producirían ganancias adicionales significativas.
- Los escenarios simulados muestran un mayor incremento de las importaciones que realiza Ecuador desde el MERCOSUR. Esto se traduce en una profundización del actual déficit comercial con el MERCOSUR, tanto en el escenario de statu quo (aceleración del ACE 59) como en los de adhesión al bloque regional.

CONCLUSIÓN (2)

- Con la Adhesión al MERCOSUR se produciría desviación de comercio a favor de importaciones provenientes del propio MERCOSUR, debido a la adopción por parte del Ecuador del AEC de dicho bloque.
- La desviación de comercio afectaría principalmente a las importaciones provenientes de la Unión Europea, Asia y la propia región.
- Al encarecerse estos bienes, la competitividad de la economía ecuatoriana en su conjunto podría verse afectada, con eventuales impactos negativos sobre el crecimiento.
- En los tres escenarios simulados de adhesión se producen ligeros aumentos de la pobreza, mientras que la desigualdad (medida por el índice de Gini) permanece básicamente estable.



NACIONES UNIDAS

CEPAL



DANE
DIRECCIÓN NACIONAL DE ESTADÍSTICAS



TODOS POR UN
NUEVO PAÍS
PAZ EQUIDAD EDUCACIÓN