

Proyecto IDRC
"Transferencias
Intergeneracionales,
Envejecimiento y Protección
Social"
Primer Taller

Cuentas Generacionales
Chile: Progreso a la fecha

CELADE 15 de Octubre 2007

Hasta el momento

- Estimaciones de todos los componentes de las Cuentas Generacionales para 1997.
- Primer análisis expuesto en el documento "Inter-age transfers in Chile 1997: economic significance"
- Estimaciones del Déficit de Ciclo de Vida y de las Transferencias Públicas Netas para 1987

Índice

- Cuentas Generacionales 1987-1997
 1. Déficit del Ciclo de Vida 1987-1997
 2. Transferencias públicas netas
- Reasignaciones netas de recursos 1997
 1. Financiamiento del Consumo.
- Metodología
 1. Cuentas Nacionales
 2. Reasignaciones netas de capital

Estimaciones

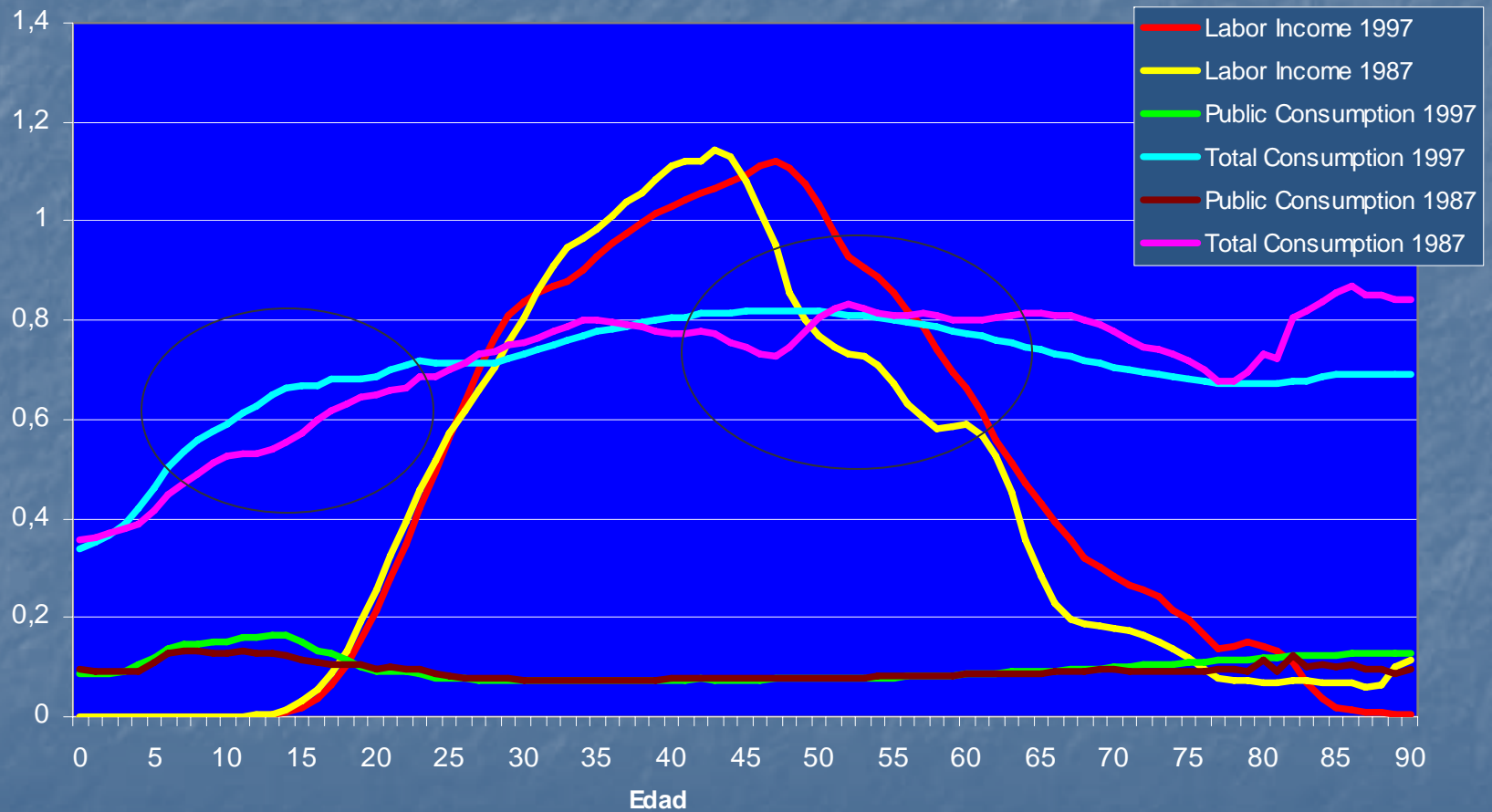
- Misma Metodología para ambos años
- Aún no han sido incorporados la nueva metodología para Ingreso Laboral de los Independientes.
- Fuentes
 - Encuesta de Caracterización Socioeconómica (Casen). Recoge en forma completa y detallado los Ingresos individuales.
 - Encuesta de Presupuesto y Gasto (EPG). Recoge en forma completa y detallado el consumo de los hogares
 - Presupuesto Ejecutado del Gobierno Central (PEG)
 - Cuentas Nacionales SCN 93 (CN)
 - Datos proporcionados por el Servicio de Impuestos Internos (SII). Perfil Etareo de pago de impuestos

Fuentes de Información

	YL	CF	CG	Tg+	Tg-	Tp+	Tp-	YA	A
Casen	X		X	X		X	X	X	
EPG		X				X	X		X
PEGC			X	X	X				
CN	X	X	X	X	X	X	X	X	X
SII					X				

Déficit del Ciclo de Vida Chile 1987-1997

Déficit del Ciclo de Vida en Relación al Promedio de Ingresos Laborales (30-49). Chile 1987-1997

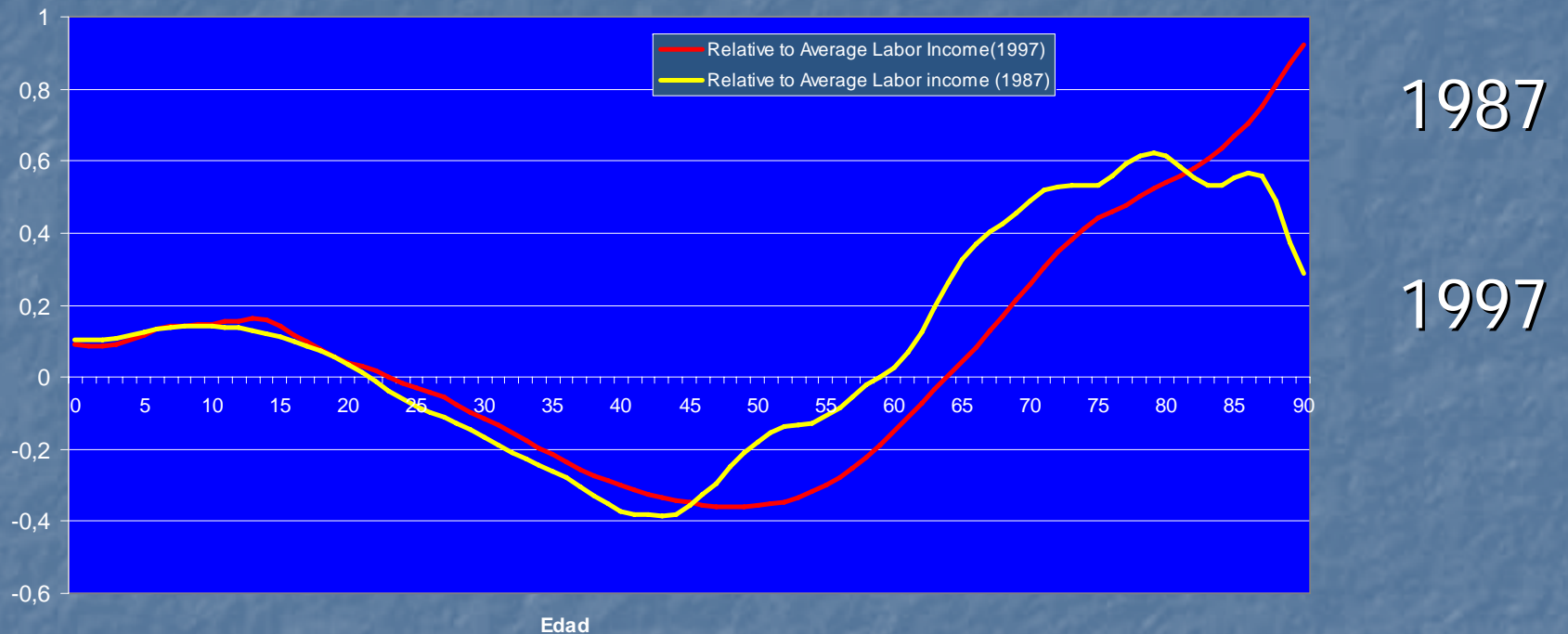


Fuente: Bravo and Holz

Algunas Observaciones Importantes

	Re-Don	Don-Re	ApS	EPrC	EPrYL	EPrCP	EPrCG	EPrYLi
1997	29	58	29	46,8	45,8	47,1	44,7	52,1
1987	27	50!	25	51	44,6	52	45,7	54

Transferencias Públicas Netas 1987-1997



Fuente: Bravo and Holz 2007

	EprTg+	EprTg-
1997	65,1	53,1
1987	62,9	50,4

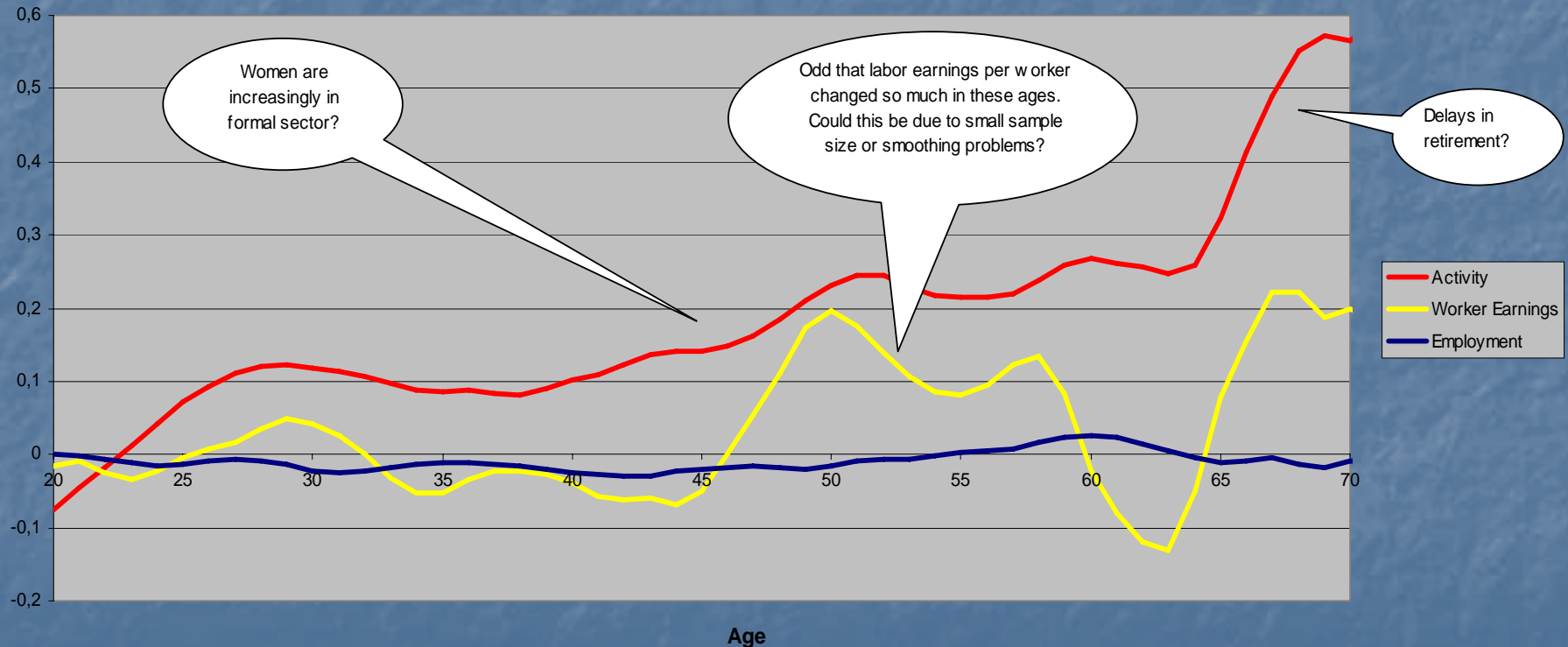
Observaciones Generales.

- Aumento de los años promedio superávit.
- Disminución del promedio de edad de consumo.
- Aumento del consumo en las edades jóvenes.
- Aumento del promedio de edad de ingresos laborales.
- Aumento de los ingresos laborales en el grupo de edad 45 y más.
- Disminución de la edad promedio de consumo público
- Aumento de la edad promedio de transferencias públicas y de impuestos.

Posibles factores que explican el cambio en los ingresos laborales entre 1987-1997

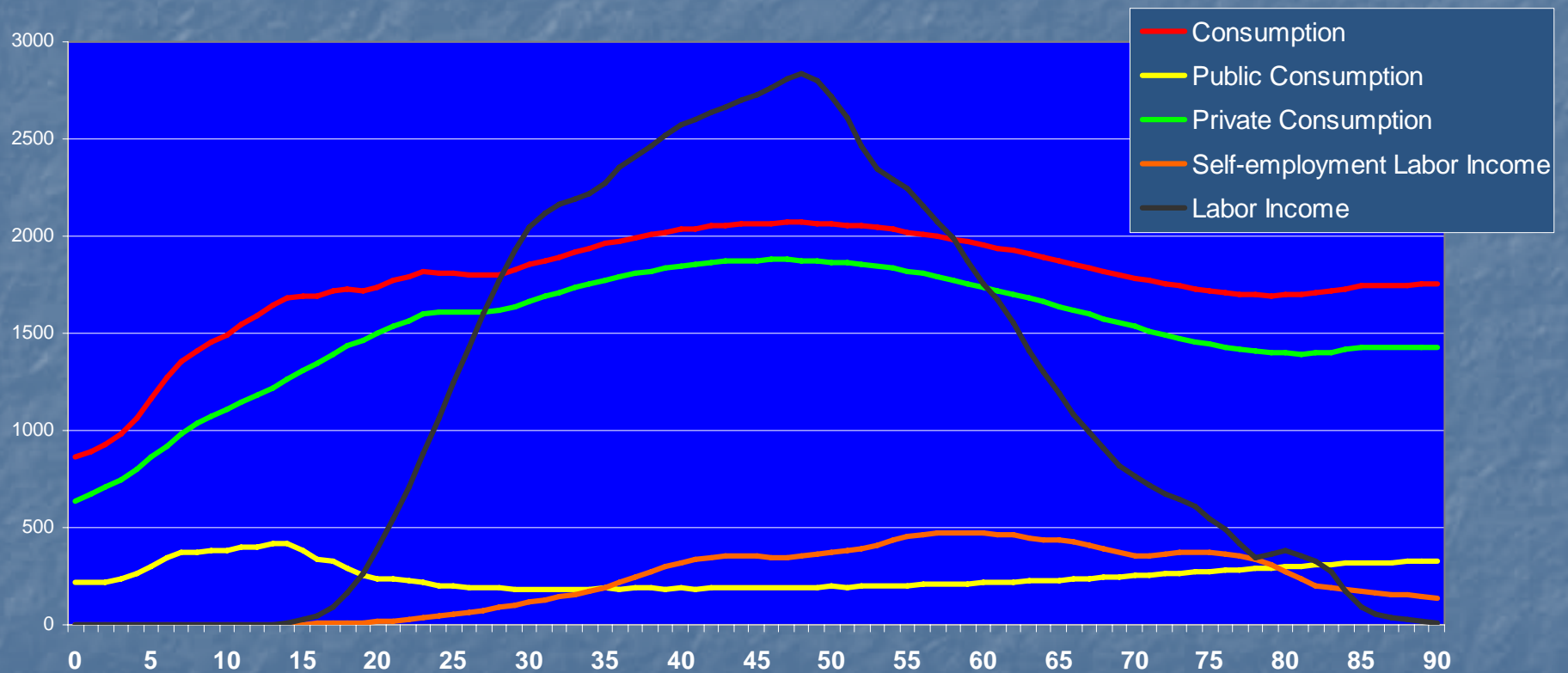
Descomposición del cambio en los ingresos laborales explicado por Tasas de Actividad, Empleo e Ingreso Laboral por Trabajador

Decomposition of change in per-capita labor income (1987 v. 1998) using Mauricio's equation

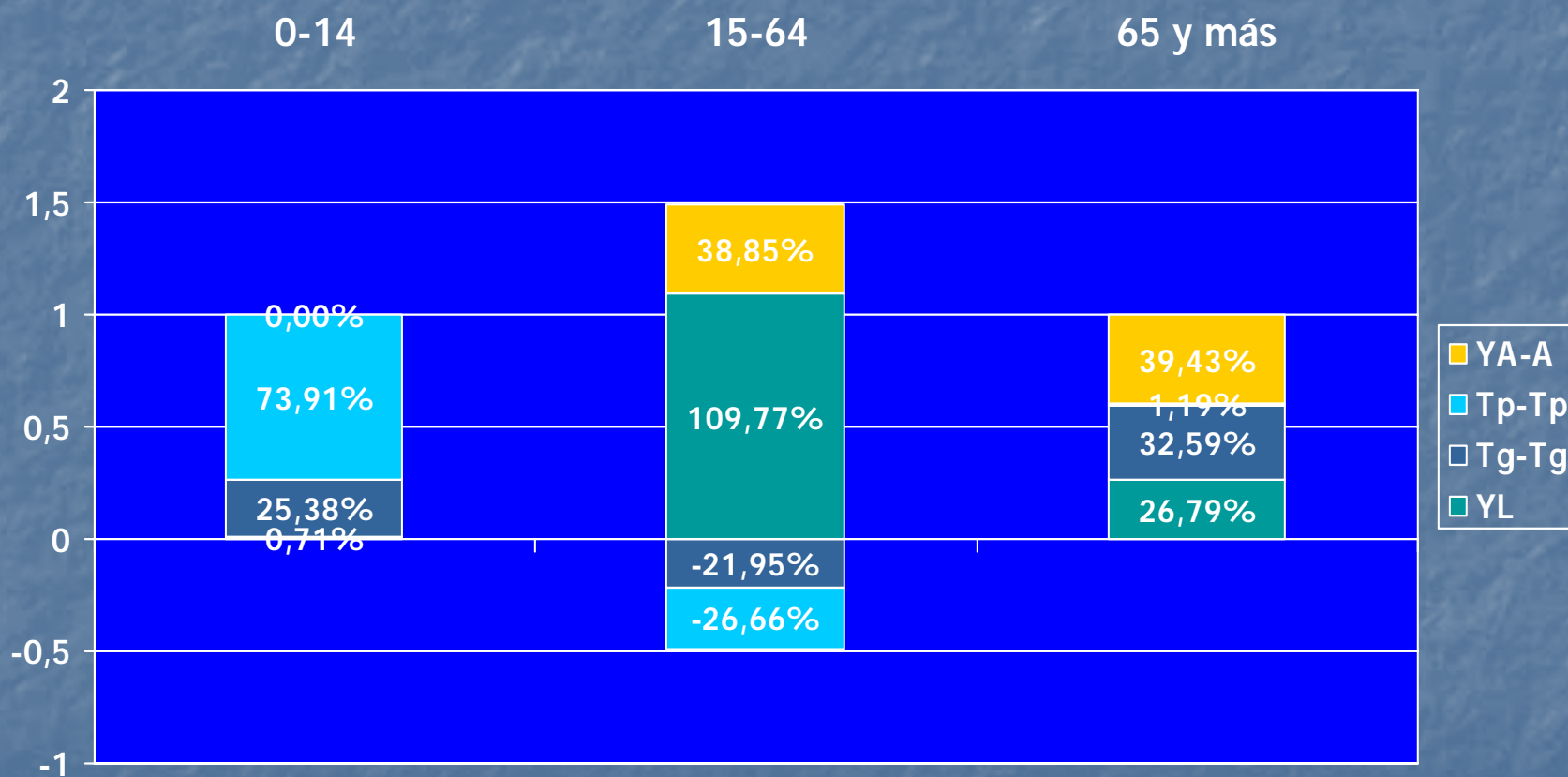


Fuente: Tim Miller 2007

Déficit del Ciclo de Vida. Chile 1997

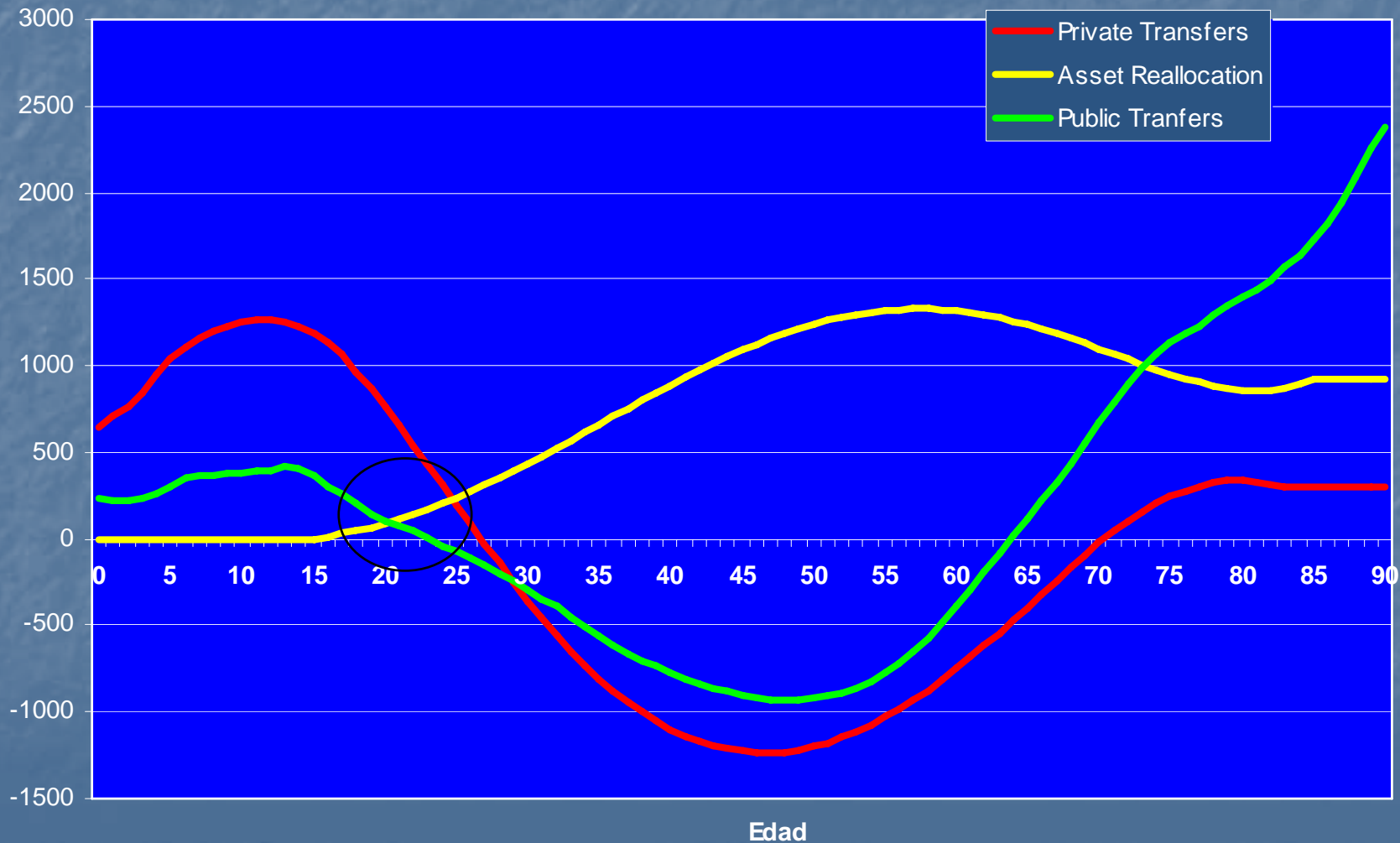


Financiamiento del consumo Chile 1997



Fuente : Bravo and Holz 2007 "Inter-age transfers in Chile 1997: economic significance"

Reasignaciones Netas de Recursos Edad Simple Chile 1997



Fuente: Bravo and Holz 1997

Metodología

- Cuentas Nacionales

1. Prestaciones Sociales del sector sociedades financieras.

1. Salud

2. Pensiones. Ingreso Primario?. Ingreso Secundario?.

2. Cotizaciones Provisionales en Sistemas de Capitalización Individuales.

En cuentas nacionales reducen Ingreso Disponible y, por lo tanto ahorro.

Sería necesario, en el caso que definamos las cotizaciones como A incorporarlas al agregado que mide A en cuentas nacionales.

Metodología

- Reasignación de Capital.
 - Ingreso de Capital.
 1. En ecuación NTA rK es el ingreso neto por capital, es decir rentabilidad de activos físicos y financieros menos servicio de la deuda.
 2. Interés por activos financieros es igual a servicio de la deuda por lo que rK es igual a la rentabilidad de los activos físicos.
 3. Sin embargo en vez de cancelar ambos términos en la ecuación se podrían explicitar de tal manera de estimar un perfil etareo del pago de servicio de la deuda privada.
 4. En EPG se recoge el servicio de la deuda por hogar. Podríamos utilizar metodología similar para estimaciones de educación y salud privada, para estimar el perfil etareo del servicio de la deuda.
 5. En cuentas nacionales los ingresos por rentabilidad de activos y por servicio de deuda corresponden a los agregados de recursos y empleo de la cuenta de asignación del ingreso primario, respectivamente