

**FORO DEL HAMBRE DE LOS PAISES DE LA REGIÓN ANDINA**  
Quito, Noviembre 22-23 de 2004



**HAMBRE Y DESIGUALDAD EN LOS PAISES ANDINOS**

La desnutrición y la vulnerabilidad alimentaria en  
Bolivia, Colombia, Ecuador y Perú

**RODRIGO MARTÍNEZ**  
**DIVISIÓN DE DESARROLLO SOCIAL**

# LA POBREZA EXTREMA Y EL HAMBRE: SITUACIÓN DE AMERICA LATINA

- Al año 2002, existían 221 millones de pobres en América Latina, de los cuales 97 millones eran pobres extremos y no contaban con los recursos necesarios para cubrir una canasta básica de alimentos.
- Entre 1998 y 2000, 11% de la población latinoamericana estaba subnutrida, no tenía acceso suficiente a los requerimientos calóricos mínimos.
- A fines de los 90, 8% de los niños y niñas menores de 5 años tenía insuficiente peso para la edad y 21% presentaba baja talla.

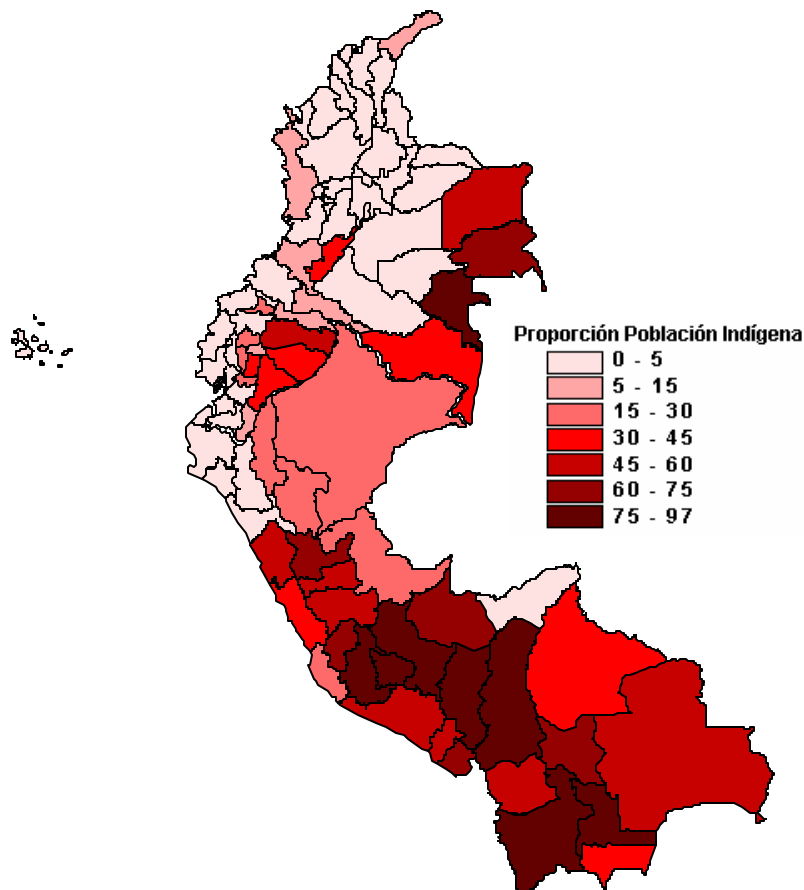
# **EL CONTEXTO SOCIOCULTURAL Y ECONÓMICO**

# LOS PAISES ANDINOS NO CONFORMAN UN CUERPO HOMOGÉNEO. LA MULTIPLICIDAD DE GRUPOS ÉTNICOS Y VARIEDAD GEOGRÁFICA CONFORMA UNA SUBREGION RICA EN EXPRESIONES SOCIOCULTURALES DIFERENTES

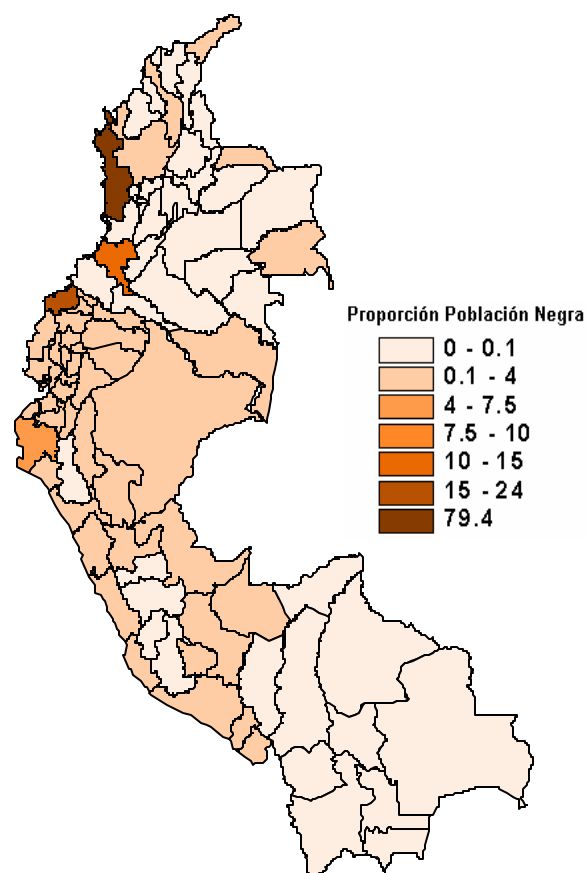
## Bolivia, Colombia, Ecuador y Perú: Distribución geográfica de la población Indígena y Afrodescendiente

Alrededor de 2000

POBLACIÓN INDÍGENA



POBLACIÓN AFRODESCENDIENTE

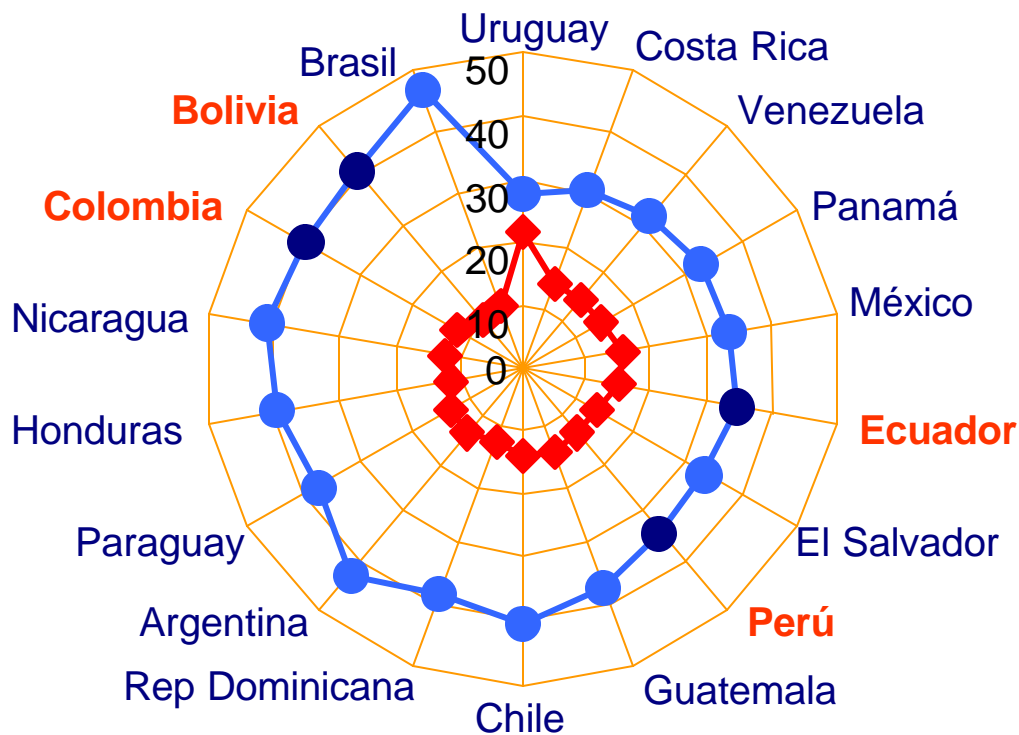


# LA DESIGUALDAD EN LA DISTRIBUCIÓN DEL INGRESO ES UNA DE LAS PRINCIPALES CAUSAS DE LA POBREZA Y EL HAMBRE EN LA REGIÓN

América Latina (18 países): Relación entre el ingreso por habitante del 10% más rico y el 40% más pobre de la población.

Alrededor de 2002

En los países andinos, el ingreso medio del 10% más rico es hasta 30 veces superior al del 40% más pobre

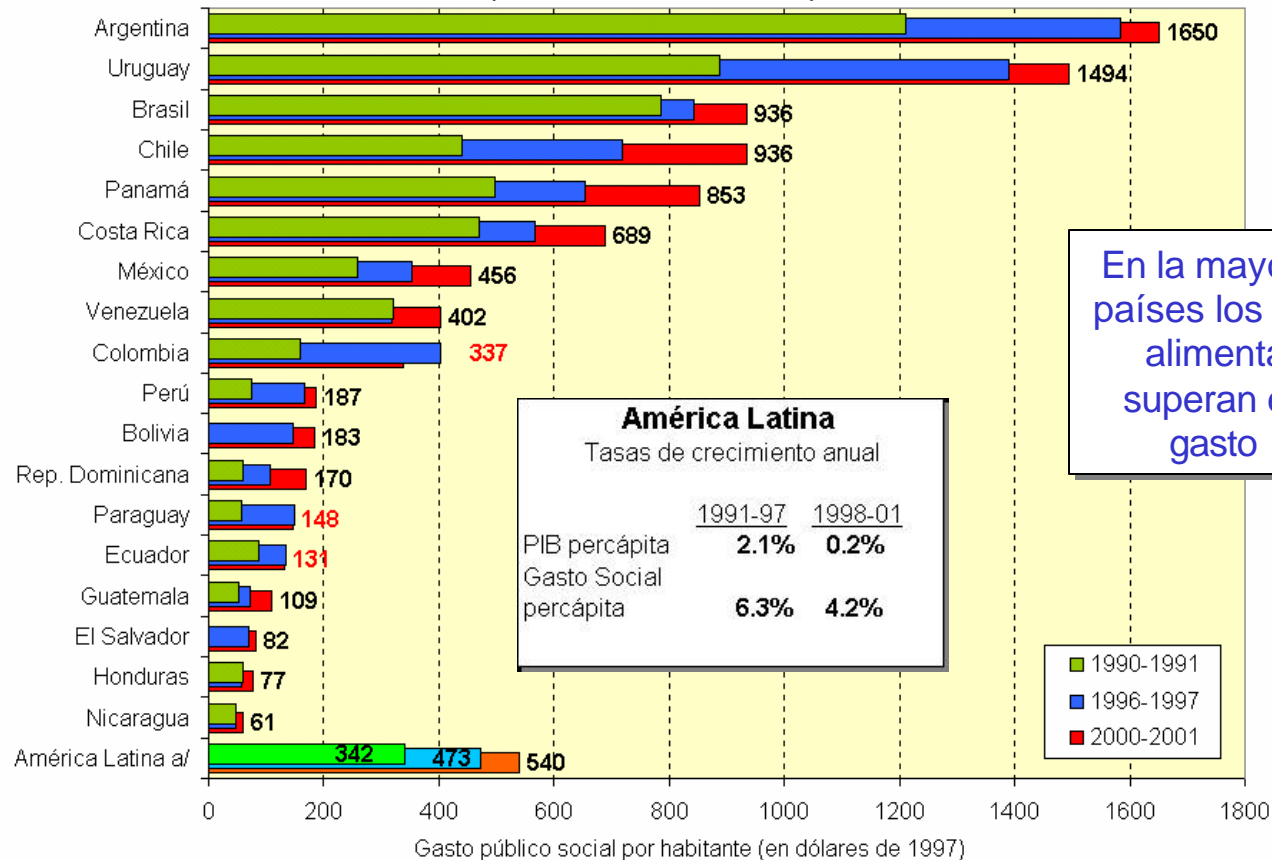


En la década de los '90 sólo Bolivia y Ecuador disminuyeron la desigualdad, según el coeficiente de Gini

◆ Ingresos del 40% más pobre    ● Ingresos del 10% más rico

# AUN CUANDO EL GASTO SOCIAL HA CRECIDO EN LA REGIÓN. EN LOS PAÍSES ANDINOS SE MANTIENE EN NIVELES BAJOS. SÓLO EN COLOMBIA SUPERA LOS 300 DOLARES POR HABITANTE

**América Latina (18 países): Nivel del gasto social percápita en 1990-1991, 1996-1997 y 2000-2001 (Dólares de 1997)**

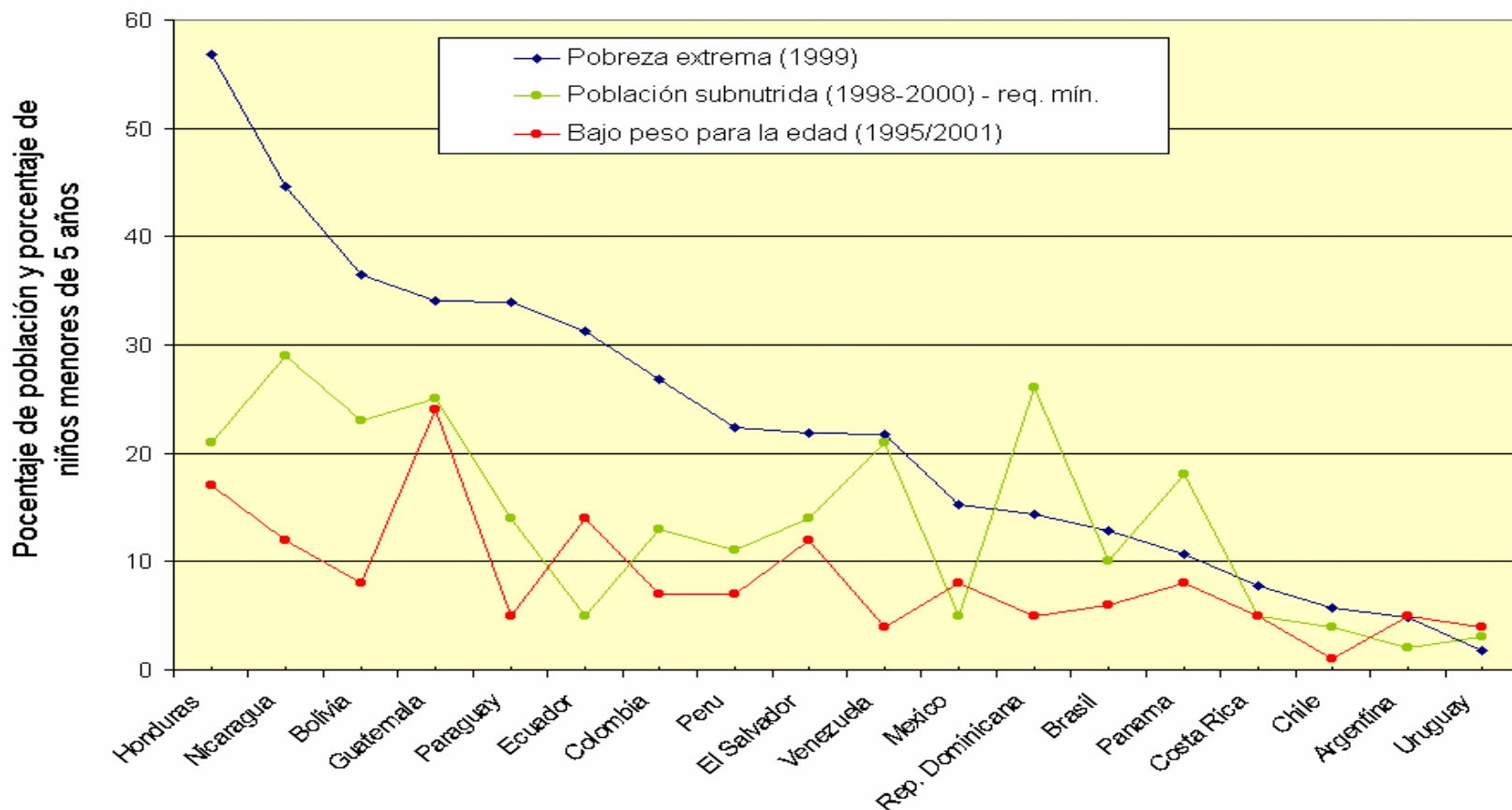


Fuente: Cepal, División de Desarrollo Social, base de datos sobre Gasto Social.  
a/ Corresponde al promedio simple de 16 países, excluidos Bolivia y El Salvador.

# **LA RELACION ENTRE HAMBRE Y EXTREMA POBREZA**

# POBREZA EXTREMA, SUBNUTRICIÓN Y DESNUTRICIÓN: FENÓMENOS ESTRECHAMENTE RELACIONADOS PERO DISTINTOS

AMÉRICA LATINA Y EL CARIBE: POBLACIÓN EN EXTREMA POBREZA a/, POBLACIÓN SUBNUTRIDA Y DESNUTRICIÓN INFANTIL



Fuente: CEPAL, sobre la base de datos provenientes de la FAO y de UNICEF, y Panorama social de América Latina 2001-2002.

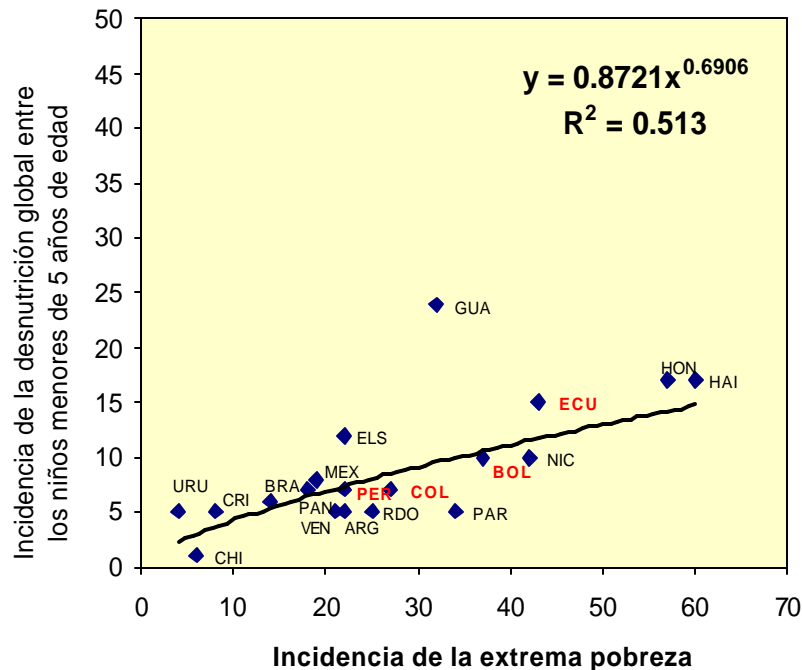
a/ La cifra sobre extrema pobreza en Chile y México corresponde al año 2000, en Guatemala y Nicaragua a 1998 y en República Dominicana a 1997.



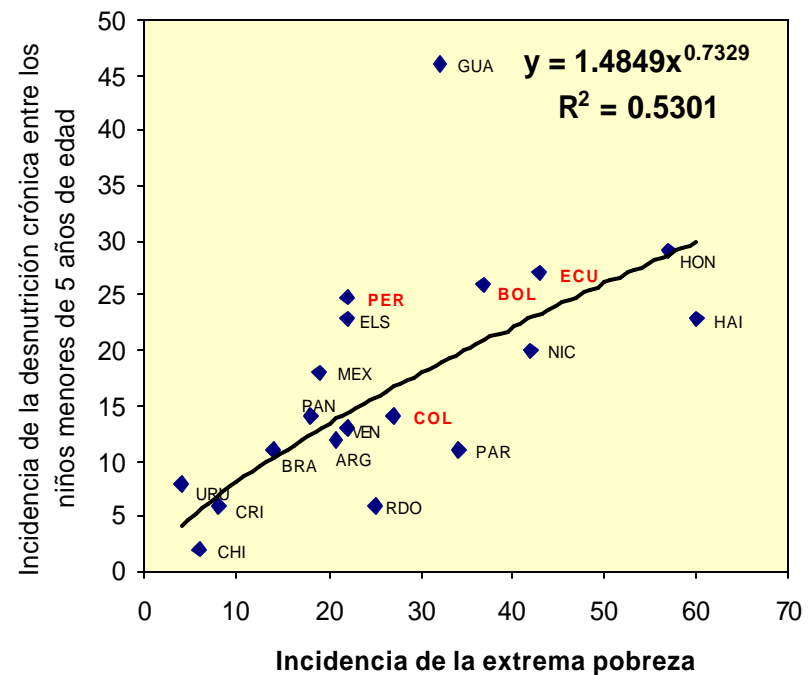
# EL COMBATE A LA POBREZA ES PARTE IMPORTANTE DEL ABATIMIENTO DEL HAMBRE Y LA DESNUTRICION, PERO SÓLO AYUDARÍA A RESOLVER LA MITAD DEL PROBLEMA.

## RELACIÓN ENTRE POBREZA EXTREMA Y DESNUTRICIÓN EN MENORES DE CINCO AÑOS

### DESNUTRICION GLOBAL



### DESNUTRICION CRÓNICA



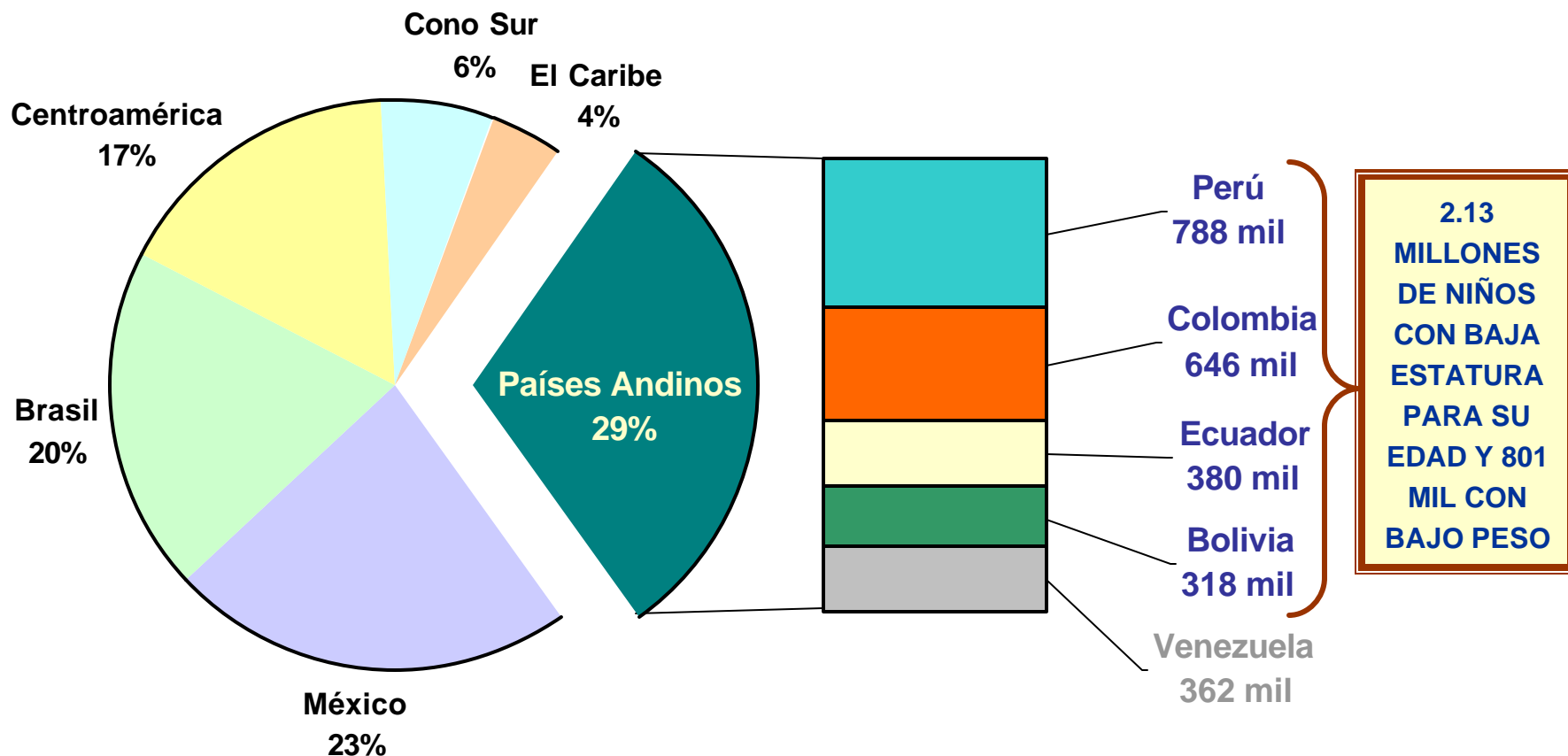
Fuentes: 1. "Extrema pobreza", CEPAL, Panorama Social de América Latina 2001-2002.

2. "Desnutrición Global", UNICEF, Estado Mundial de la Infancia 2003.

3. "Desnutrición Crónica", OMS, Está disminuyendo la Malnutrición?. De Onis, M, et. al. 2001

# JUNTO CON TENER ALTOS NIVELES DE POBREZA EXTREMA, EN LOS PAISES ANDINOS LA PROBABILIDAD DE DESNUTRIR ES SIGNIFICATIVA

## AMÉRICA LATINA Y EL CARIBE (23 PAÍSES): DISTRIBUCIÓN DE LA DESNUTRICIÓN CRÓNICA EN GRUPOS DE PAÍSES 1995/2001

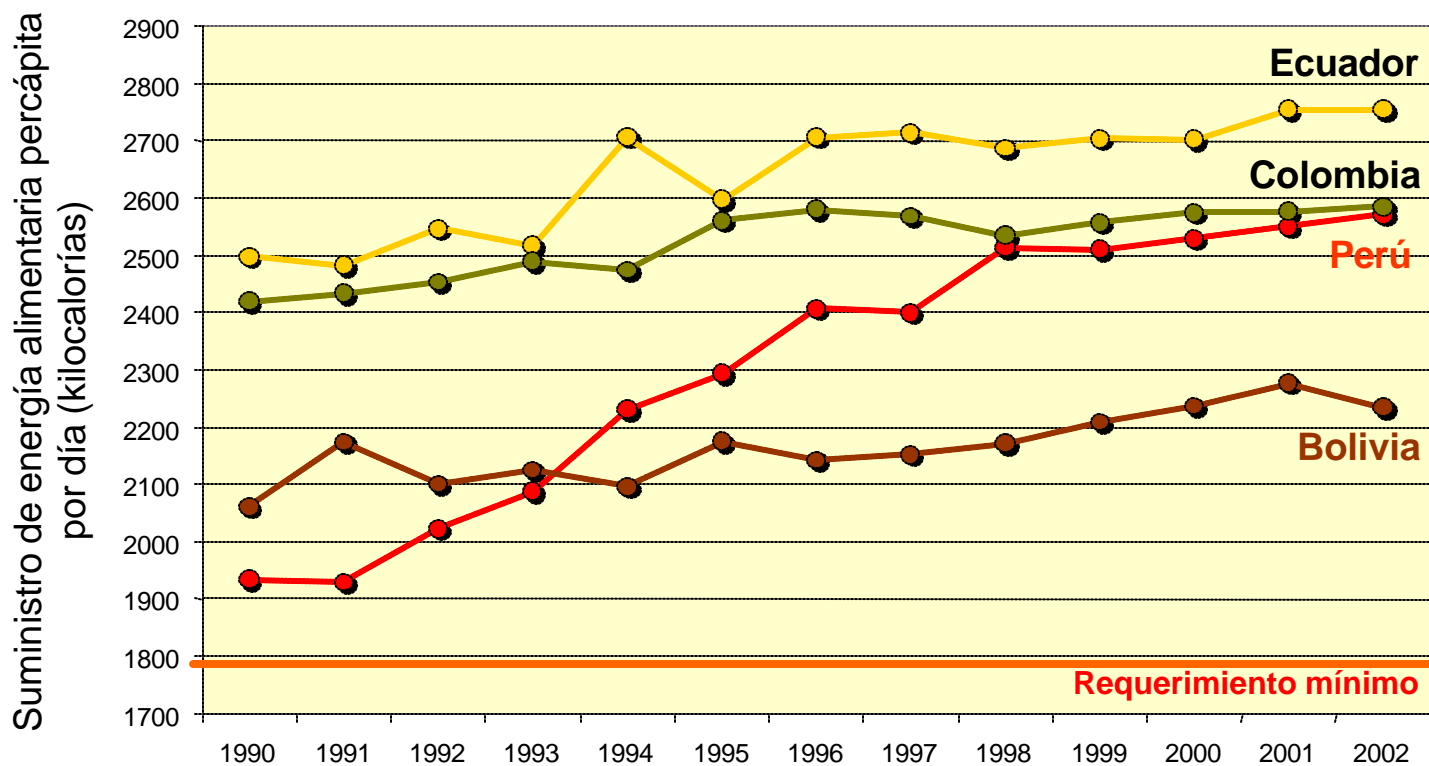


**Fuente:** Elaboración propia sobre la base de: "¿Está disminuyendo la malnutrición? Análisis de la evolución del nivel de malnutrición infantil desde 1980", Mercedes de Onis, Edward A. Frongillo y Monika Blössner. Boletín de la Organización Mundial de la Salud, Recopilación de artículos No 4, 2001 y DHS 1990-2002, ([www.measuredhs.com](http://www.measuredhs.com)).

**Nota:** América Latina y el Caribe: Promedio ponderado de los 23 países.

# SIN EMBARGO, LA OFERTA DE ALIMENTOS PRESENTA UN CRECIMIENTO PROGRESIVO Y ESTABLE, LLEGANDO A MÁS DE 40% SOBRE EL REQUERIMIENTO MÍNIMO.

## PAÍSES ANDINOS (4 PAÍSES): EVOLUCIÓN DEL SUMINISTRO DE ENERGÍA ALIMENTARIA ENTRE 1990 Y 2002. (promedio de kilocalorías por persona al día)



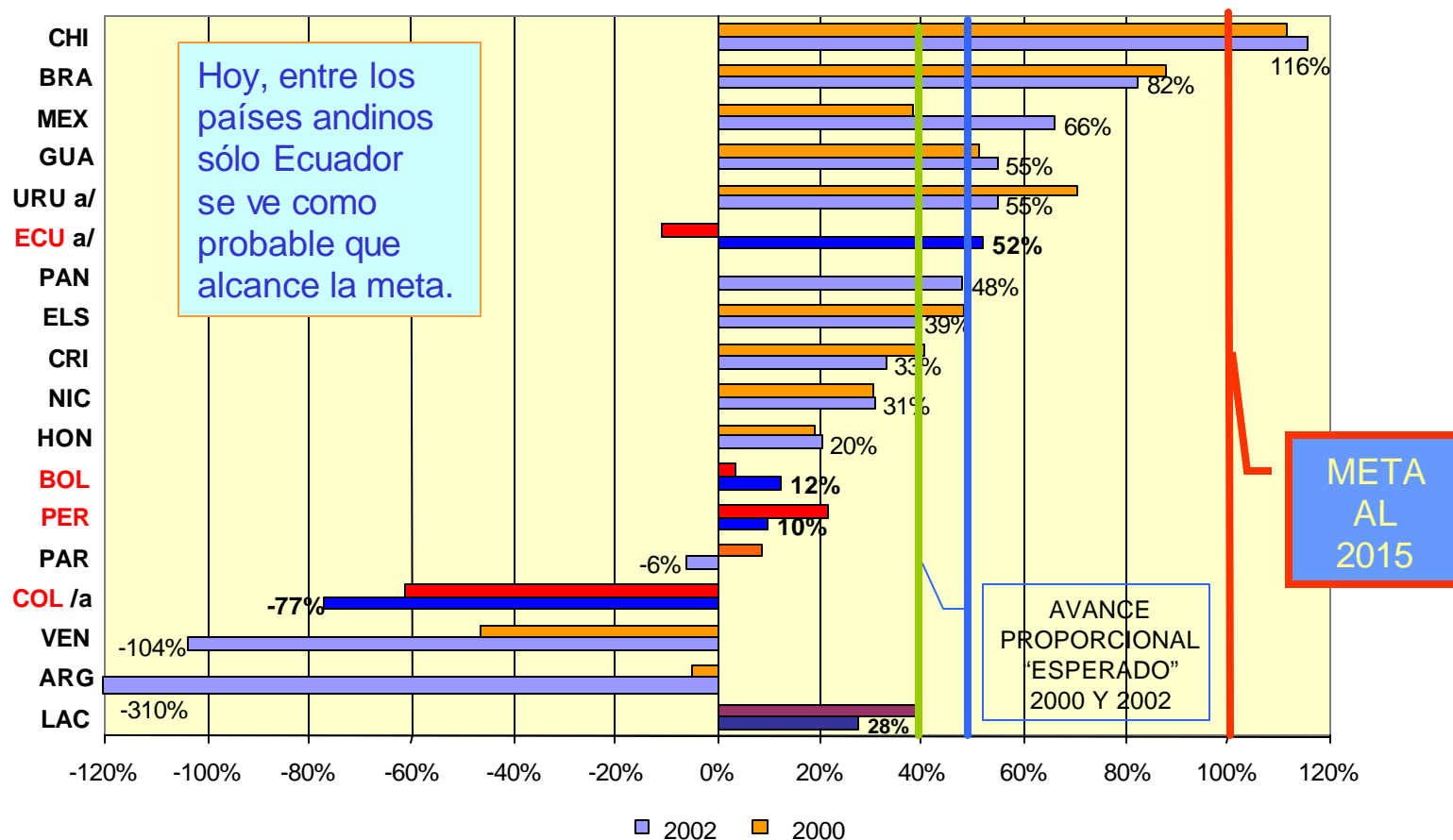
EL PROBLEMA  
NO ES DE  
INSUFICIENCIA  
SINO DE  
DESIGUALDAD  
DE ACCESO

Fuente: FAO, hojas de balance alimentario.

# **LOS AVANCES EN EL LOGRO DE LAS METAS DE POBREZA Y HAMBRE**

**EN LOS '90, AMERICA LATINA AVANZO PROPORCIONALMENTE EN LA META DE EXTREMA POBREZA, PERO AL 2002 HABÍA RETROCEDIDO 1/3 DE LO AVANZADO. DICHA VOLATILIDAD ESTÁ MUY PRESENTE EN LOS PAÍSES ANDINOS**

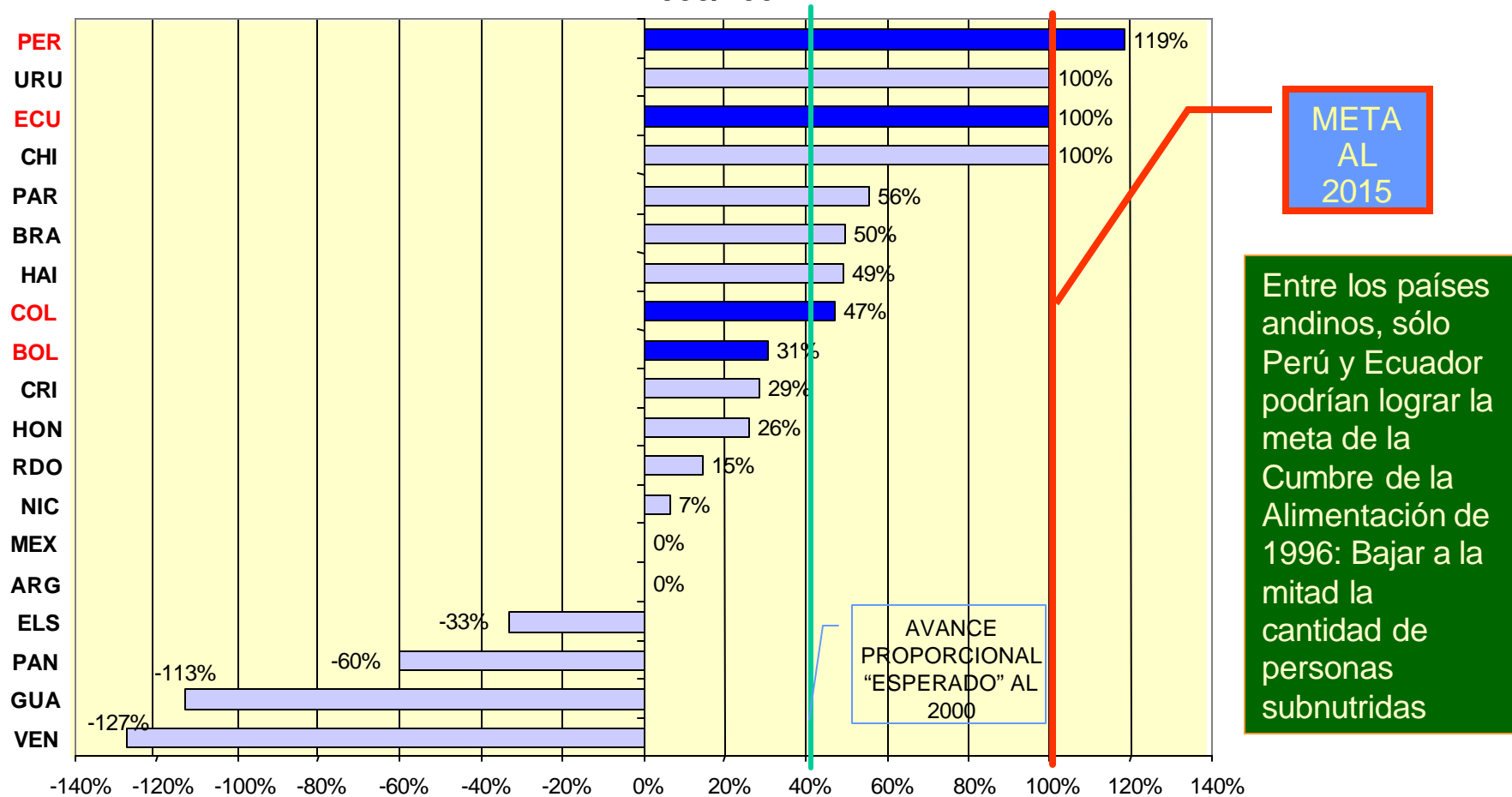
**AMÉRICA LATINA (17 PAÍSES): LA POBREZA EXTREMA, PORCENTAJE DE AVANCE EN EL LOGRO DE REDUCIRLA A LA MITAD  
Alrededor de 2000 y 2002**



Fuente: CEPAL, sobre la base de tabulaciones especiales de las encuestas de hogares de los respectivos países.

**EN SUBNUTRICIÓN ALGUNOS PAISES YA LOGRARON LA META PARA EL 2015.  
ENTRE LOS ANDINOS, BOLIVIA ES EL MÁS REZAGADO, PERO EN CASO DE  
DISMINUIR LAS DESIGUALDADES DE ACCESO PODRÍA ALCANZAR EL DESAFÍO.**

**AMÉRICA LATINA (19 PAÍSES): SUBNUTRICIÓN PORCENTAJE DE AVANCE  
EN EL LOGRO DE REDUCIRLA A LA MITAD  
1999/2001**



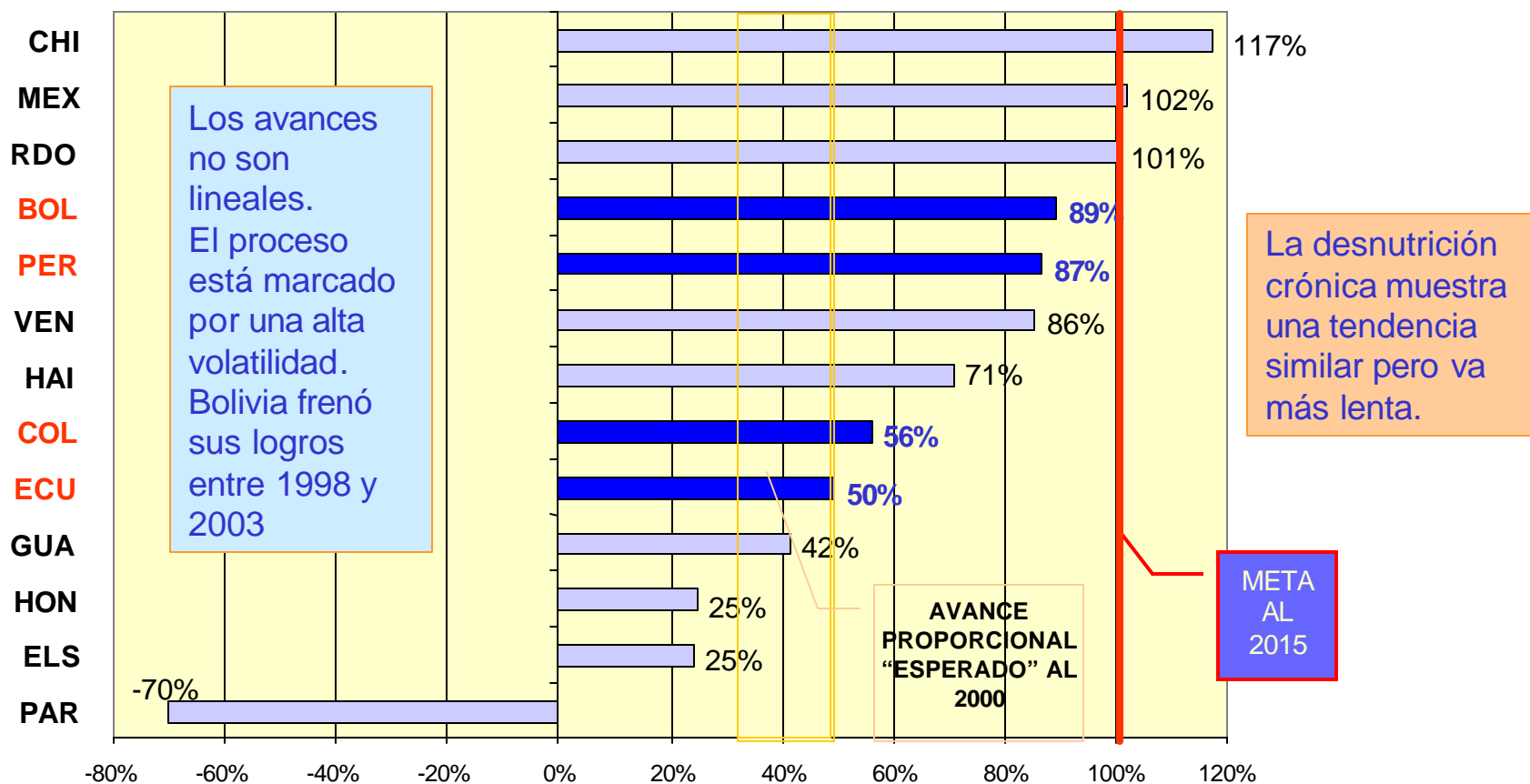
**META  
AL  
2015**

Entre los países andinos, sólo Perú y Ecuador podrían lograr la meta de la Cumbre de la Alimentación de 1996: Bajar a la mitad la cantidad de personas subnutridas

Fuente: FAO, Hojas de Balance Alimentario 1999-2001

# LA DESNUTRICIÓN GLOBAL MUESTRA AVANCES IMPORTANTES, ALGUNOS YA ALCANZARON LA META EN MENOS DE LA MITAD DEL TIEMPO, PERO EL ESFUERZO DEBE SEGUIR. DE LO CONTRARIO LOS PAÍSES ANDINOS CORREN EL RIESGO DE NO TENER ÉXITO DE AQUÍ AL 2015.

## AMÉRICA LATINA (13 PAÍSES): DESNUTRICIÓN GLOBAL, PORCENTAJE DE AVANCE EN EL LOGRO DE REDUCIRLA A LA MITAD Alrededor de 2000



**Fuentes:** Elaboración propia en base a CEPAL, Portal del Milenio; UNICEF, Informe Mundial de la Infancia 2004; Banco Mundial, World Development Indicators 2004; ORC Macro, DHS de los respectivos países; SIISE, EMEDINHO, ENDEMAIN y ECV de Ecuador.

**DESIGUALDADES Y FACTORES  
ASOCIADOS A LA DESNUTRICIÓN  
EN LOS PAÍSES ANDINOS**



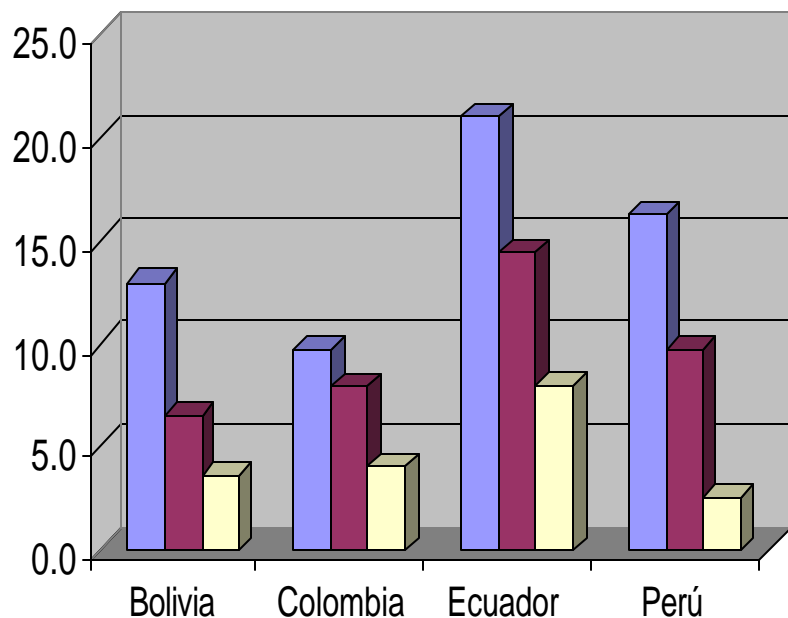
**LA PROBABILIDAD DE QUE LOS NIÑOS Y NIÑAS EN EXTREMA POBREZA SUFRAN DESNUTRICIÓN ES SIGNIFICATIVAMENTE SUPERIOR AL PROMEDIO. LA INCIDENCIA DE INSUFICIENCIA PONDERAL ES ENTRE 40% Y 130% MÁS ALTA, EL DÉFICIT DE TALLA LO ES ENTRE 50 Y 90%**

**BOLIVIA, COLOMBIA, ECUADOR Y PERÚ: INCIDENCIA DE LA DESNUTRICIÓN EN MENORES DE CINCO AÑOS SEGÚN CONDICIÓN DE POBREZA.**

Alrededor de 1999

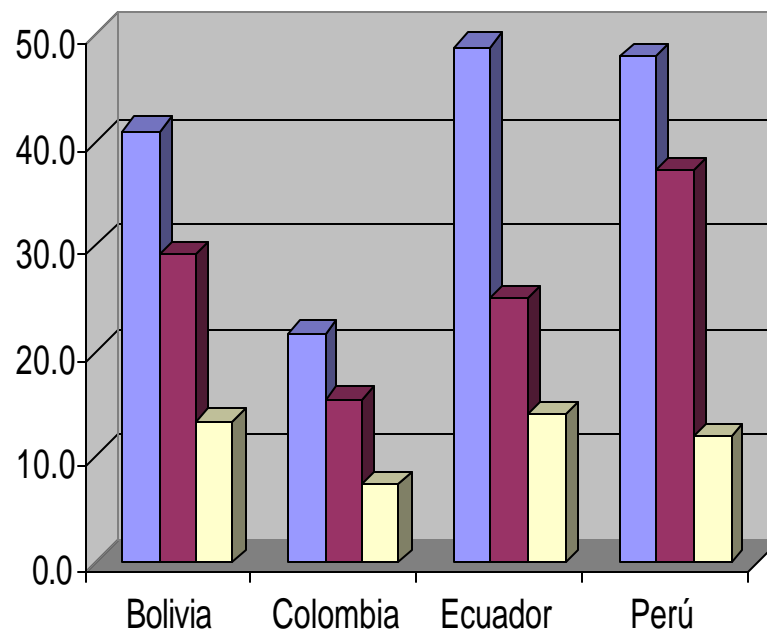
**DESNUTRICIÓN GLOBAL**

(%)



**DESNUTRICIÓN CRÓNICA**

(%)

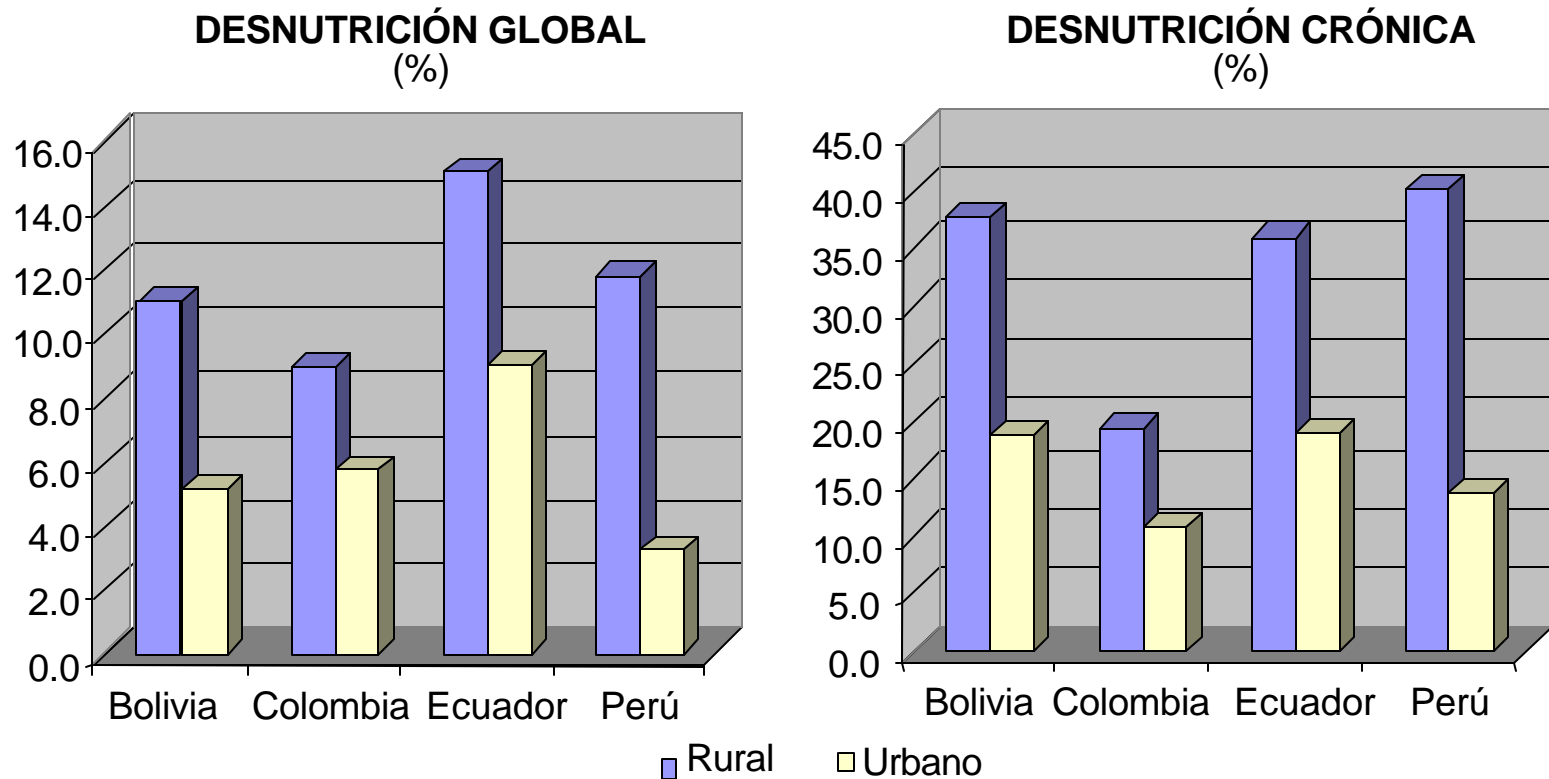


■ Indigente ■ Pobre no indigente □ No pobre

**Fuente:** CEPAL, sobre la base de procesamientos especiales de las últimas Encuestas de Demografía y Salud (DHS) Bolivia 1998, Colombia 2000 y Perú 2000, y estimaciones sobre datos secundarios de la Encuesta de Calidad de Vida ECV de Ecuador 1999.

**EN LAS ZONAS RURALES LOS MENORES TIENEN ENTRE 1.6 Y 3.7 VECES MÁS  
PROBABILIDAD DE DESNUTRIRSE QUE EN LAS URBANAS.  
SIN EMBARGO, ALGO MÁS DEL 40% DE LOS DESNUTRIDOS VIVE EN CIUDADES**

**BOLIVIA, COLOMBIA, ECUADOR Y PERÚ: INCIDENCIA DE LA DESNUTRICIÓN EN  
MENORES DE CINCO AÑOS SEGÚN LUGAR DE RESIDENCIA  
Alrededor de 1999**

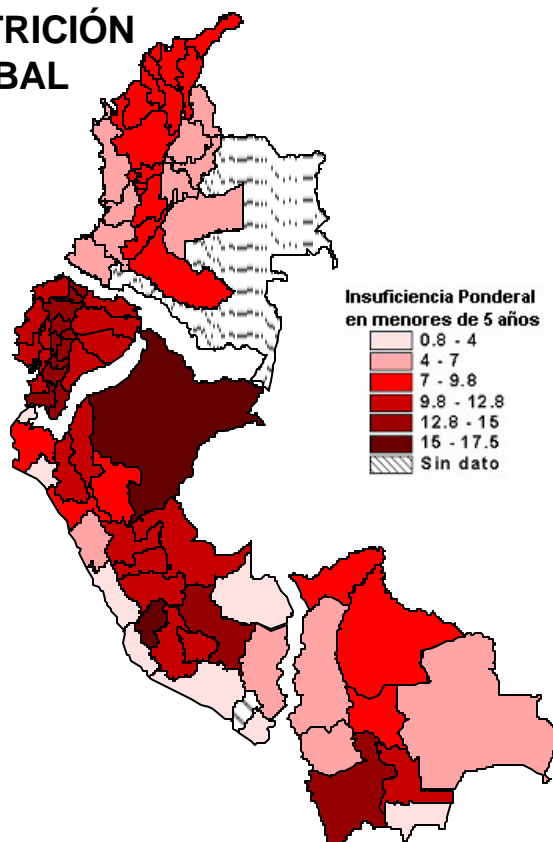


**Fuente:** CEPAL, sobre la base de procesamientos especiales de las últimas Encuestas de Demografía y Salud (DHS) Bolivia 1998, Colombia 2000 y Perú 2000; Ecuador, SIISE- Encuesta de Medición de Indicadores de la Niñez y los Hogares EMEDINHO 2000

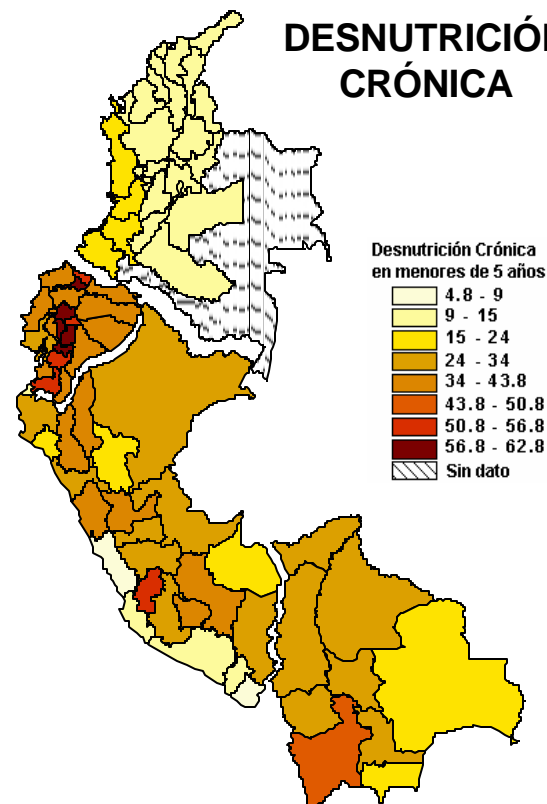
# LOS MENORES QUE VIVEN EN LA SIERRA Y ALTIPLANO SON LOS QUE TIENEN MAYOR VULNERABILIDAD AL HAMBRE Y SU CONSECUENCIAS, SIN MAYORES DIFERENCIAS ENTRE HOMBRES Y MUJERES.

## BOLIVIA, COLOMBIA, ECUADOR Y PERÚ: INCIDENCIA DE LA DESNUTRICIÓN EN MENORES DE CINCO AÑOS SEGÚN PROVINCIA O DEPARTAMENTO Alrededor de 1999, en %

### DESNUTRICIÓN GLOBAL



### DESNUTRICIÓN CRÓNICA



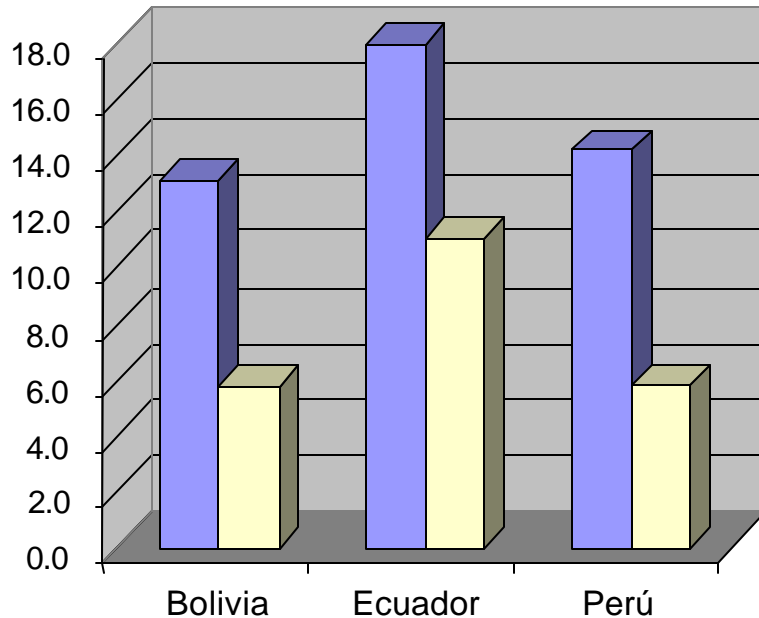
El sector rural de estas localidades tiene mayor cantidad de población indígena

Fuente: CEPAL, sobre la base de procesamientos especiales de las últimas Encuestas de Demografía y Salud (DHS) Bolivia 1998, Colombia 2000 y Perú 2000; Ecuador, SIISE- Encuesta de Medición de Indicadores de la Niñez y los Hogares EMEDINHO 2000

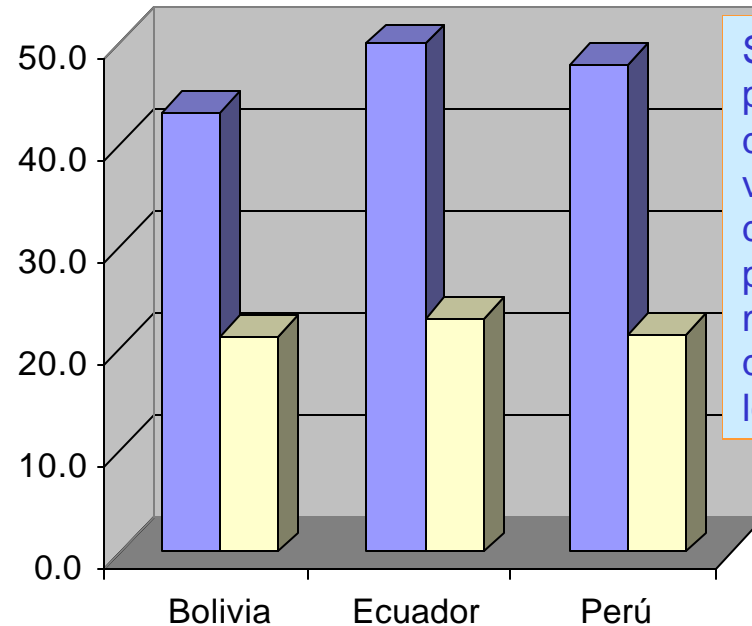
**TENER ORIGEN INDÍGENA AUMENTA SIGNIFICATIVAMENTE LA VULNERABILIDAD, LA DESNUTRICIÓN CRÓNICA AFECTA A LA MITAD DE ESTOS MENORES. LA INCIDENCIA TAMBIÉN VARÍA ENTRE LAS ETNIAS INDÍGENAS: EN PERÚ Y BOLIVIA, LOS DE HABLA QUECHUA SON MÁS VULNERABLES QUE LOS AYMARAS**

**BOLIVIA, COLOMBIA, ECUADOR Y PERÚ: INCIDENCIA DE LA DESNUTRICIÓN EN MENORES DE CINCO AÑOS SEGÚN ETNIA**  
Alrededor de 1999

**DESNUTRICIÓN GLOBAL**  
(%)



**DESNUTRICIÓN CRÓNICA**  
(%)



Salir de la pobreza disminuye la vulnerabilidad de los indígenas pero se mantienen las diferencias con los no indígenas

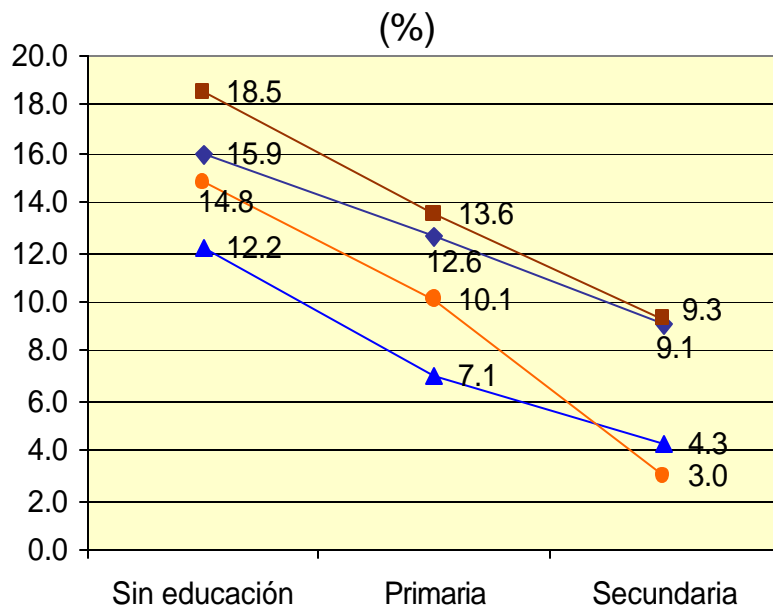
■ Indígena   ■ No indígena

Fuente: CEPAL, sobre la base de procesamientos especiales de las últimas Encuestas de Demografía y Salud (DHS) Bolivia 1998 y Perú 2000; Ecuador, SIISE- Encuesta de Medición de Indicadores de la Niñez y los Hogares EMEDINHO 2000.

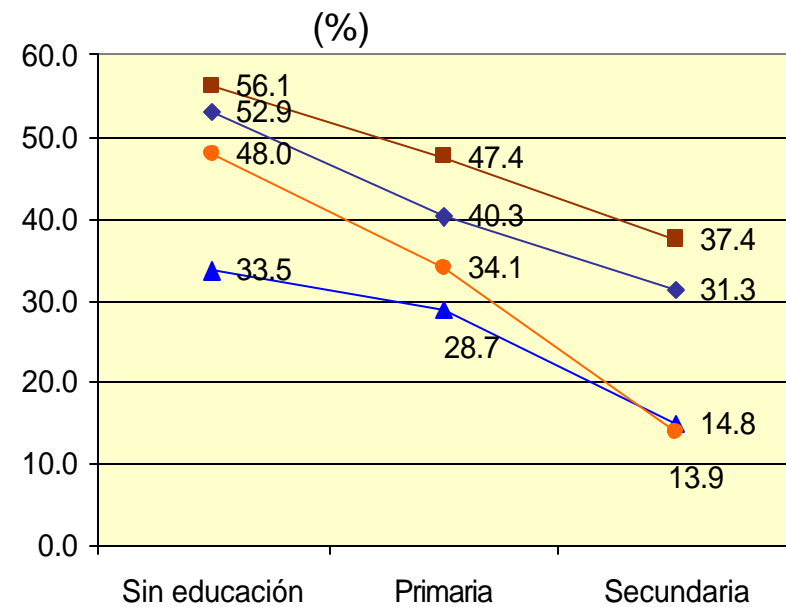
# LA EDUCACIÓN DE LA MADRE ES UN FACTOR CLAVE: DISMINUYE LA VULNERABILIDAD Y LAS DIFERENCIAS ENTRE LOS PAÍSES, PERO ÉSTA NO MODIFICA LAS BRECHAS ÉTNICAS.

## BOLIVIA, Y PERÚ: INCIDENCIA DE LA DESNUTRICIÓN EN MENORES DE CINCO AÑOS SEGÚN NIVEL EDUCATIVO DE LA MADRE Y ETNIA Alrededor de 1999

### DESNUTRICIÓN GLOBAL (%)



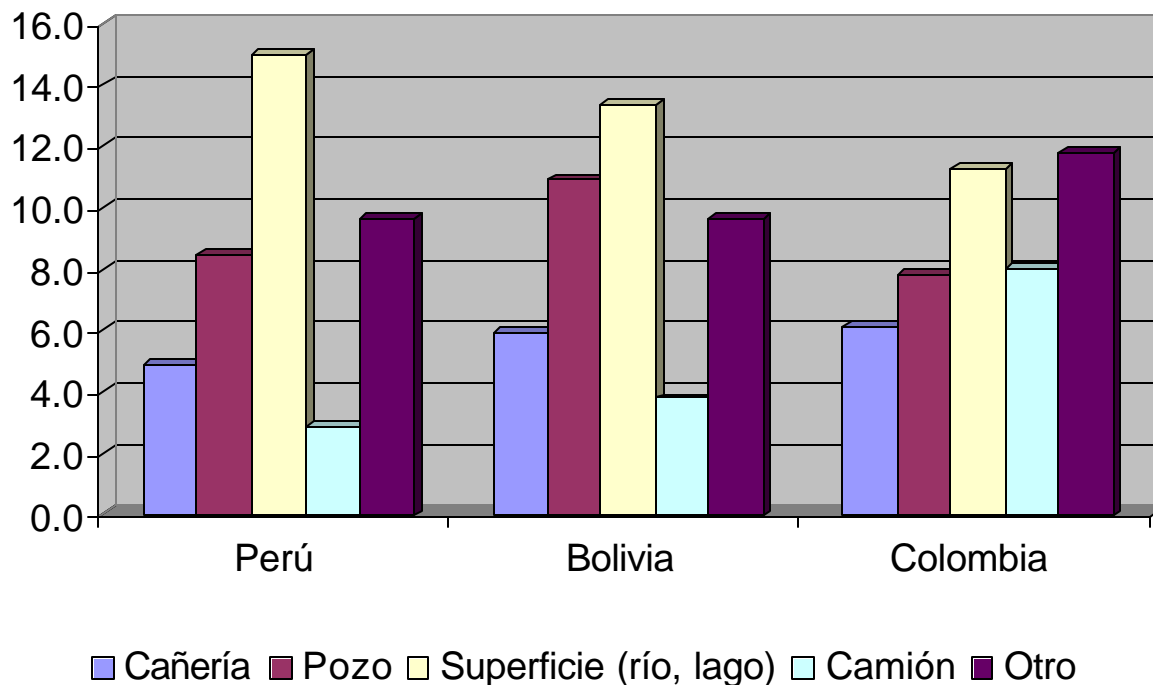
### DESNUTRICIÓN CRÓNICA (%)



■ Perú Indígena 
 ● Perú No Indígena 
 ◆ Bolivia Indígena 
 ▲ Bolivia No Indígena

## EL ACCESO A AGUA POTABLE Y ALCANTARILLADO TAMBIÉN DISMINUYE SIGNIFICATIVAMENTE LA DESNUTRICIÓN Y SUS ENFERMEDADES ASOCIADAS.

### BOLIVIA, COLOMBIA, ECUADOR Y PERÚ: INCIDENCIA DE LA DESNUTRICIÓN GLOBAL EN MENORES DE CINCO AÑOS SEGÚN FORMA DE ACCESO AL AGUA Alrededor de 1999



**Fuente:** CEPAL, sobre la base de procesamientos especiales de las últimas Encuestas de Demografía y Salud (DHS) Bolivia 1998, Colombia 2000 y Perú 2000.

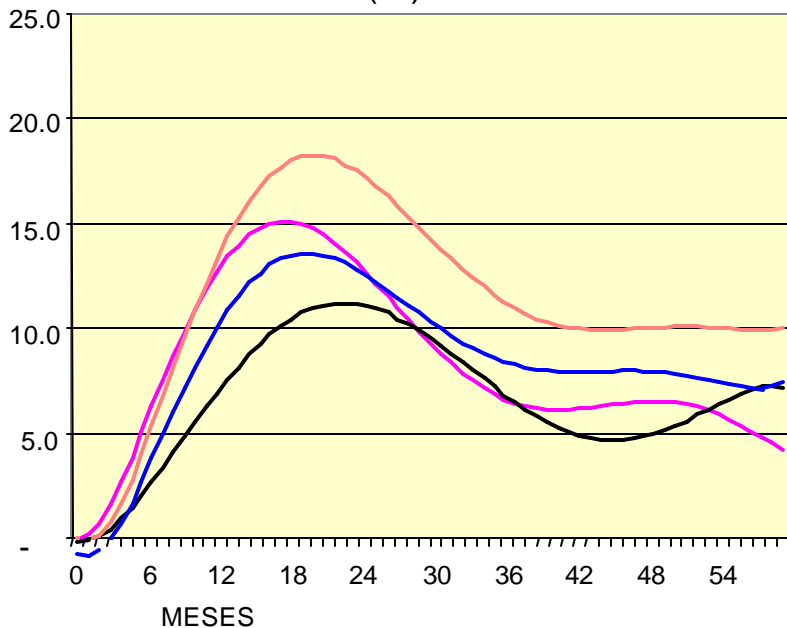
# LOS DOS PRIMEROS AÑOS DE VIDA SON CRUCIALES. ENTRE LOS 18 Y 24 MESES DE VIDA SE ALCANZAN LOS NIVELES MÁS ALTOS DE DESNUTRICIÓN, HACIENDO MUY DIFÍCIL REVERTIRLOS A FUTURO

## BOLIVIA, COLOMBIA, ECUADOR Y PERÚ: EVOLUCIÓN DE LA DESNUTRICIÓN ENTRE 0 Y 59 MESES DE VIDA.

Alrededor de 1999

### DESNUTRICIÓN GLOBAL

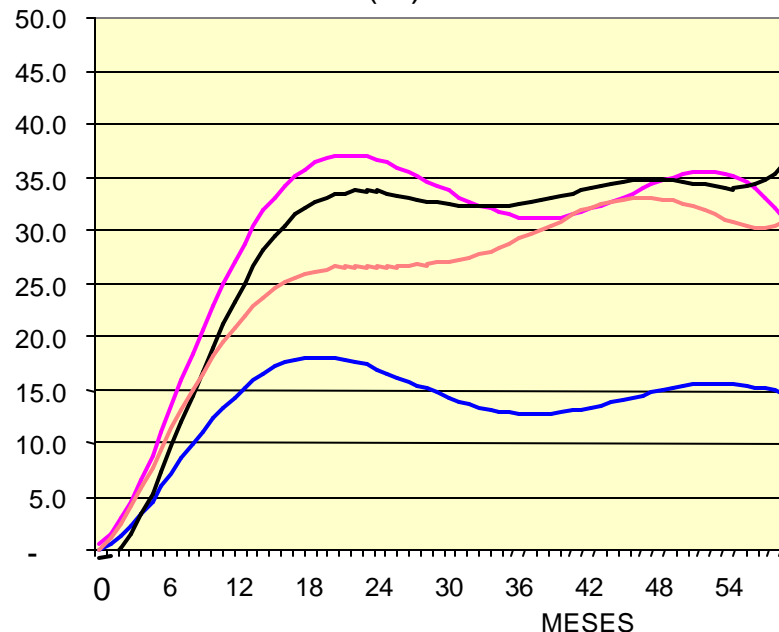
(%)



— Bolivia — Perú

### DESNUTRICIÓN CRÓNICA

(%)



— Colombia — Ecuador

**Fuente:** CEPAL, sobre la base de procesamientos especiales de las últimas Encuestas de Demografía y Salud (DHS) Bolivia 1998, Colombia 2000 y Perú 2000; Ecuador, SIISE Encuesta de Medición de Indicadores de la Niñez y los Hogares EMEDINHO 2000.

**Nota:** La gráfica corresponde a un modelo polinomial de ajuste de la serie de datos de desnutrición según edad en meses (0-59). Para Ecuador la serie corresponde a puntos medios de la serie en años.

## **A MODO DE RESUMEN:**

**Los países andinos cuentan con suficientes alimentos para cubrir los requerimientos de su población, pero los problemas de desigualdad hacen que muchas personas padezcan del hambre y sus consecuencias.**

**Dichos grupos son mayoritariamente pobres que viven en los sectores rurales de la sierra y altiplano, pertenecen a grupos indígenas o afrodescendientes, tienen bajo nivel educacional y bajo acceso a agua potable y alcantarillado.**

**Así, aun cuando en lo últimos años estos países presentan logros importantes, para que alcancen los Objetivos de Desarrollo del Milenio se requieren mayores esfuerzos jurídicos, financieros y de gestión, a fin de contar con políticas alimentarias integradas a las sociales, con visiones de estado y de largo plazo, y focalizadas en los grupos más vulnerables.**

**A su vez, para que realmente sea un proceso integral, dicho esfuerzo debe contar con la participación de los propios gobiernos de los países y de toda su población, de la comunidad internacional y las organizaciones sociales.**





# **HAMBRE Y DESIGUALDAD EN LOS PAISES ANDINOS**

La desnutrición y la vulnerabilidad alimentaria en  
Bolivia, Colombia, Ecuador y Perú

**RODRIGO MARTÍNEZ**  
**DIVISIÓN DE DESARROLLO SOCIAL**  
[www.cepal.cl/dds](http://www.cepal.cl/dds)

**Quito, Noviembre de 2004**