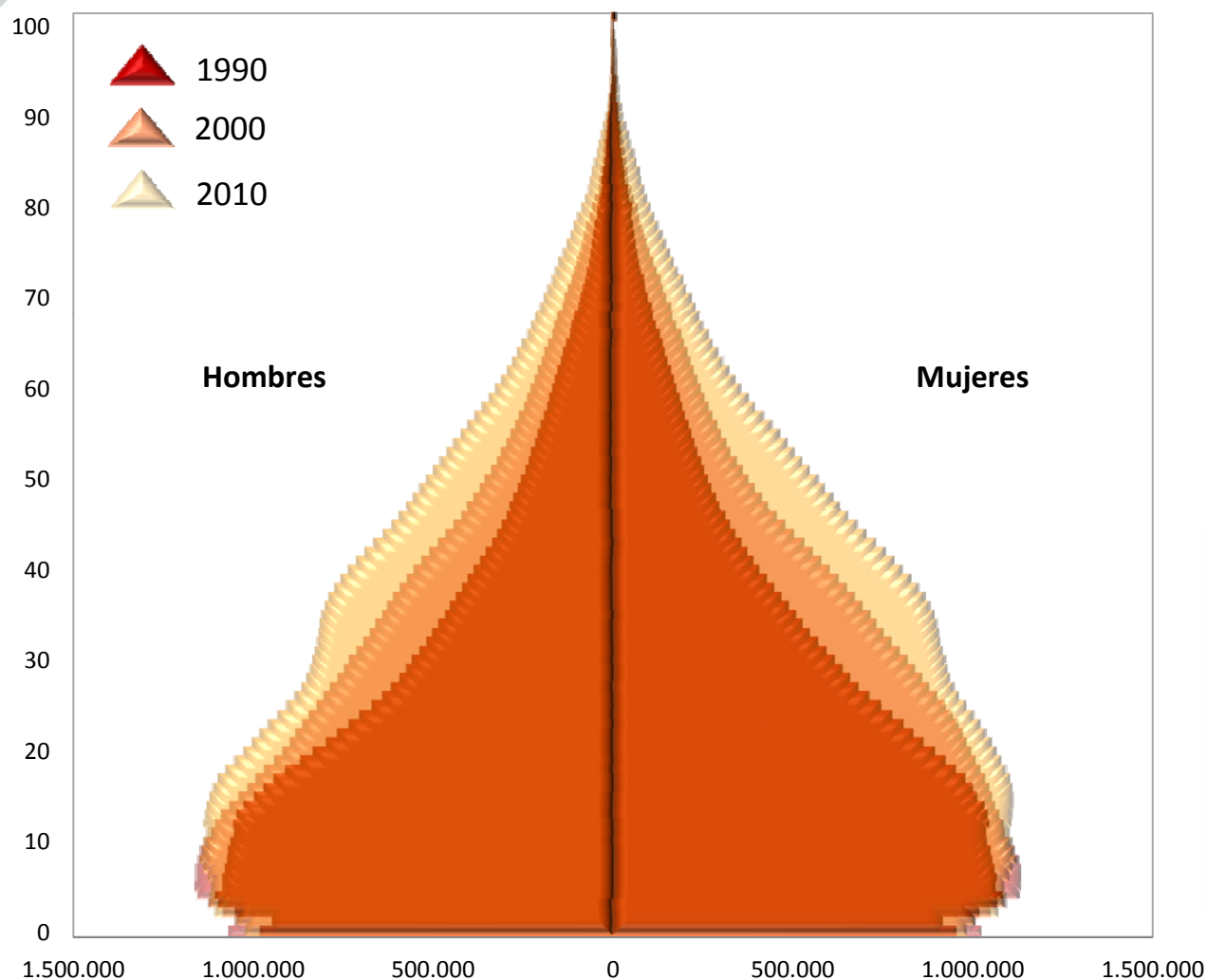


Adultos Mayores: Ingresos, pensiones y programas sociales

Gonzalo Hernández Licona

A solid green horizontal bar spanning the width of the slide, located at the bottom.

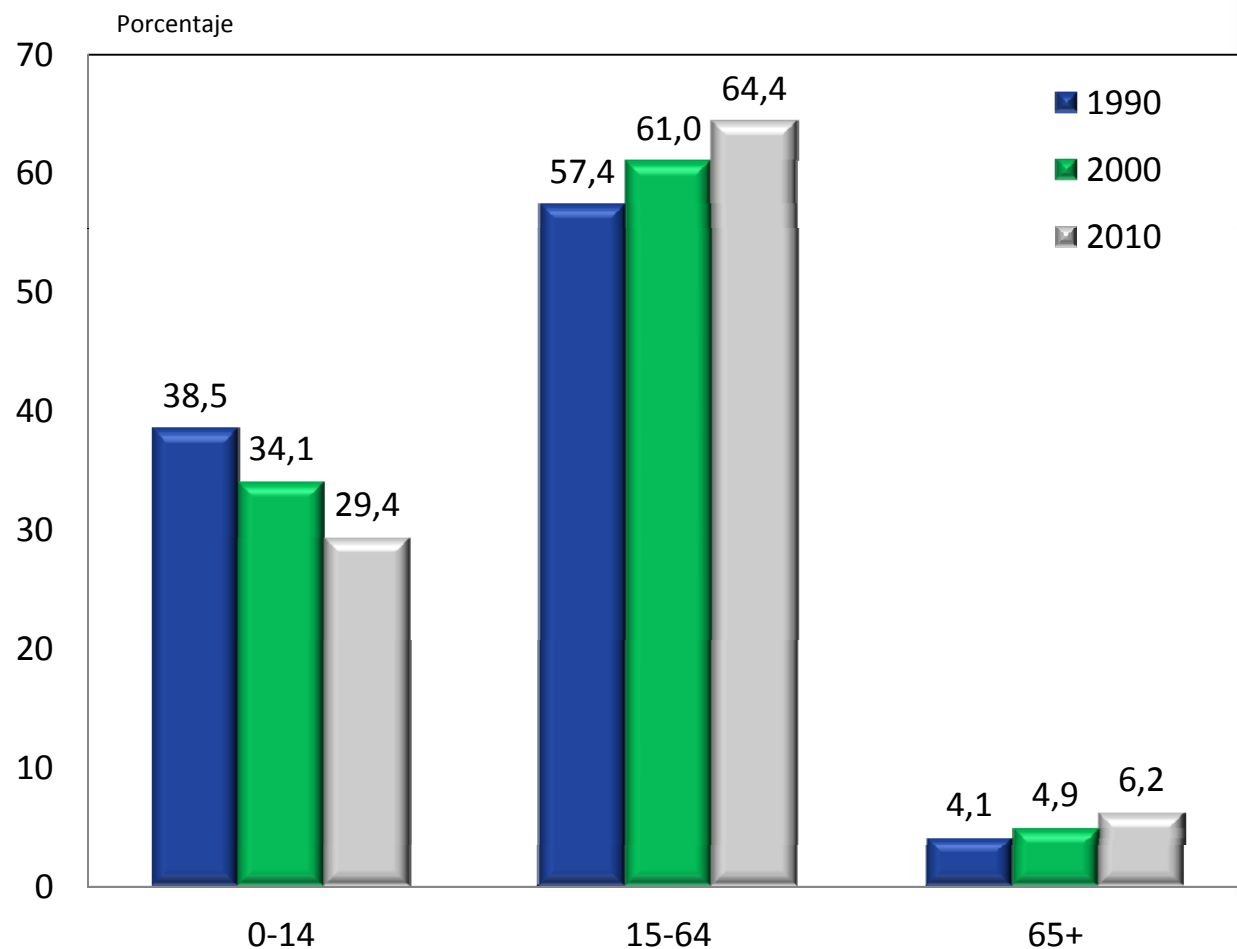
Estructura por edad de la población, 1990, 2000 y 2010



El país se encuentra en una fase avanzada del proceso de transición demográfica

Ello implica que la población de mayor edad continuará creciendo tanto en términos absolutos como relativos

Distribución porcentual de la población, por grandes grupos de edad, 1990-2010

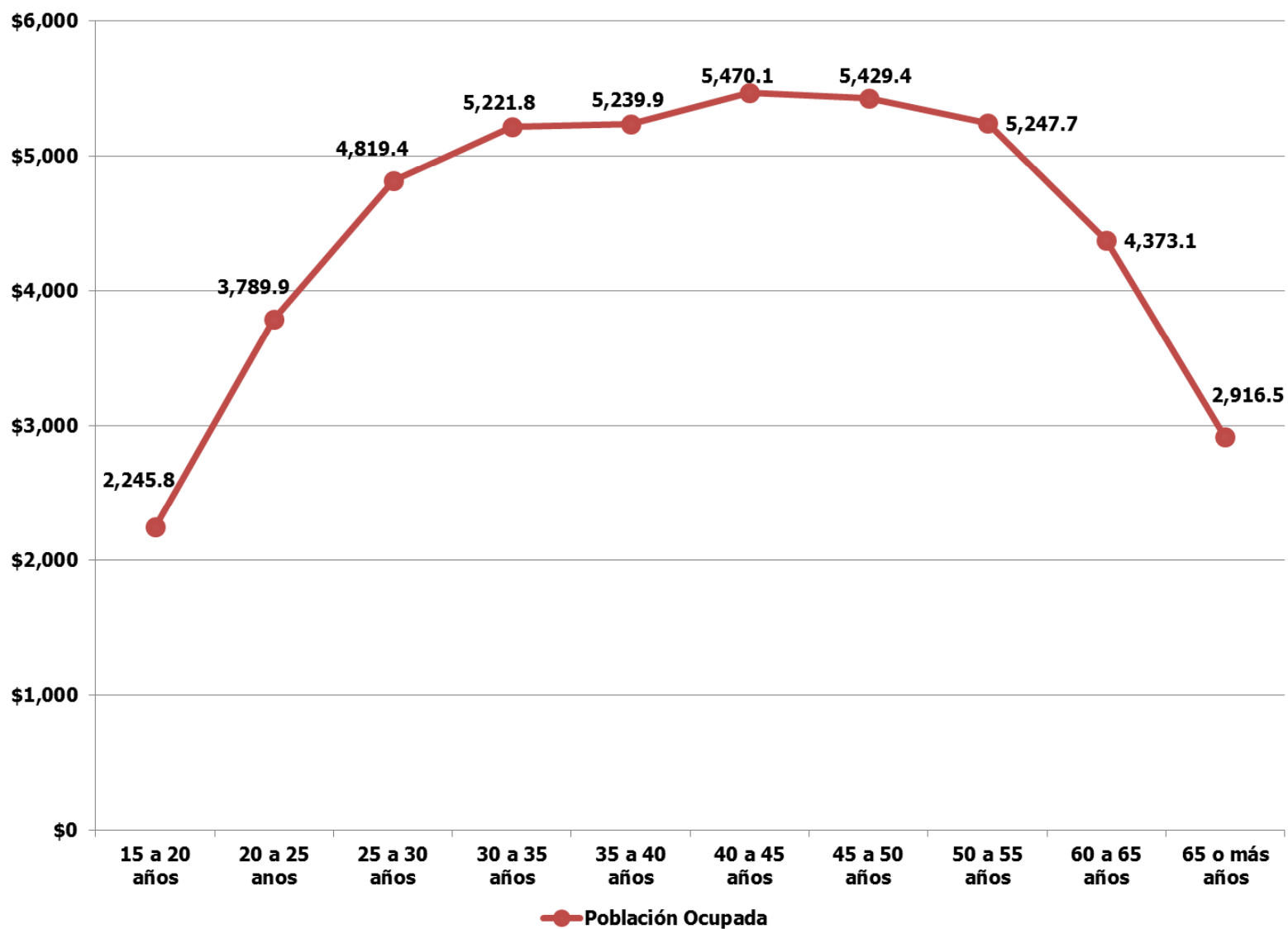


La población infantil representa proporciones cada vez menores del total de la población.

En cambio, la población en edades laborales incrementa su peso específico.

Así lo hace también la población de adultos mayores.

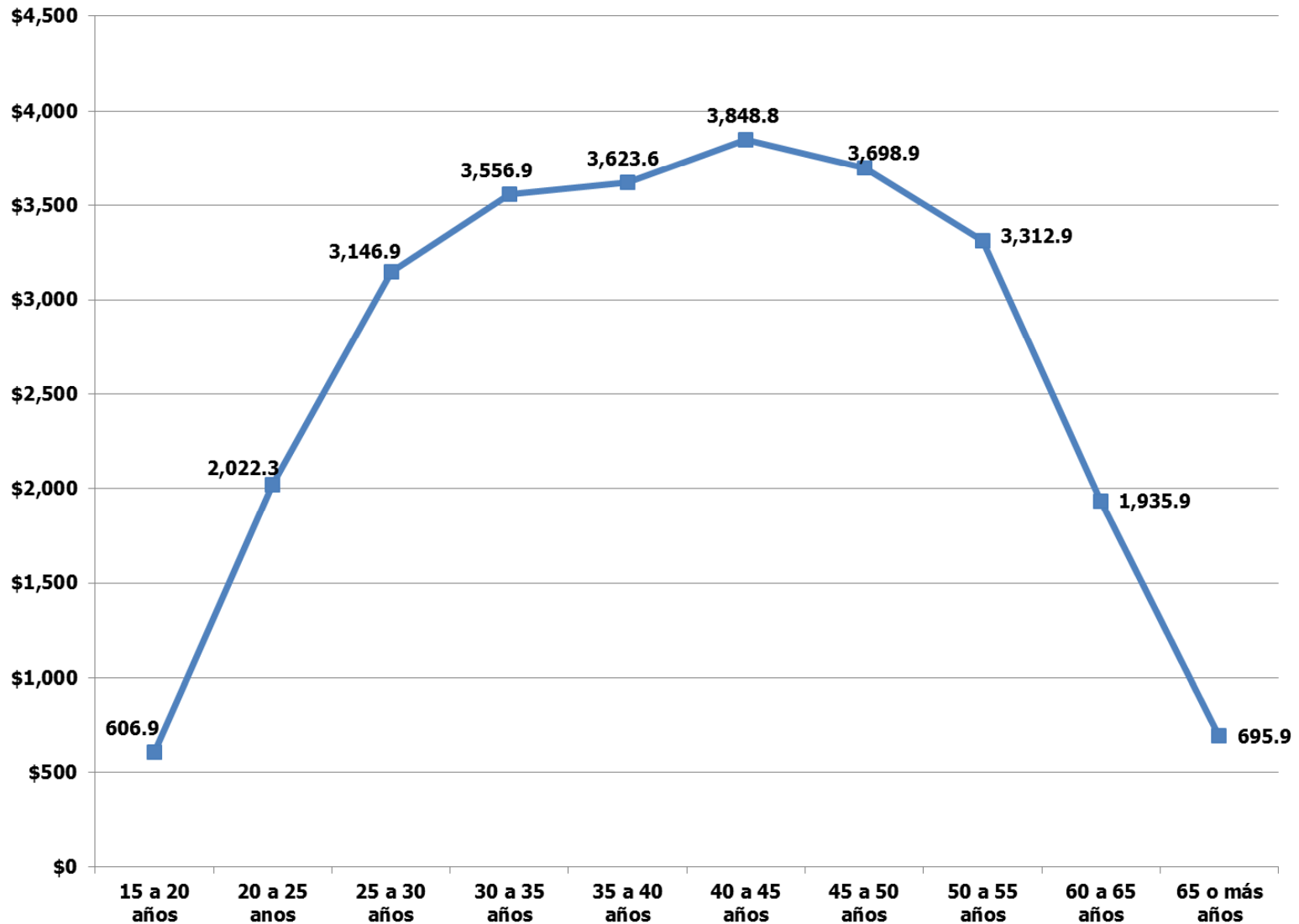
Ingreso laboral mensual por rangos de edad¹ de la población ocupada, México, Primer trimestre 2014



Fuente: estimaciones del CONEVAL con base en la ENOE primer trimestre 2014

¹ Recuperando ingresos por intervalo de salarios

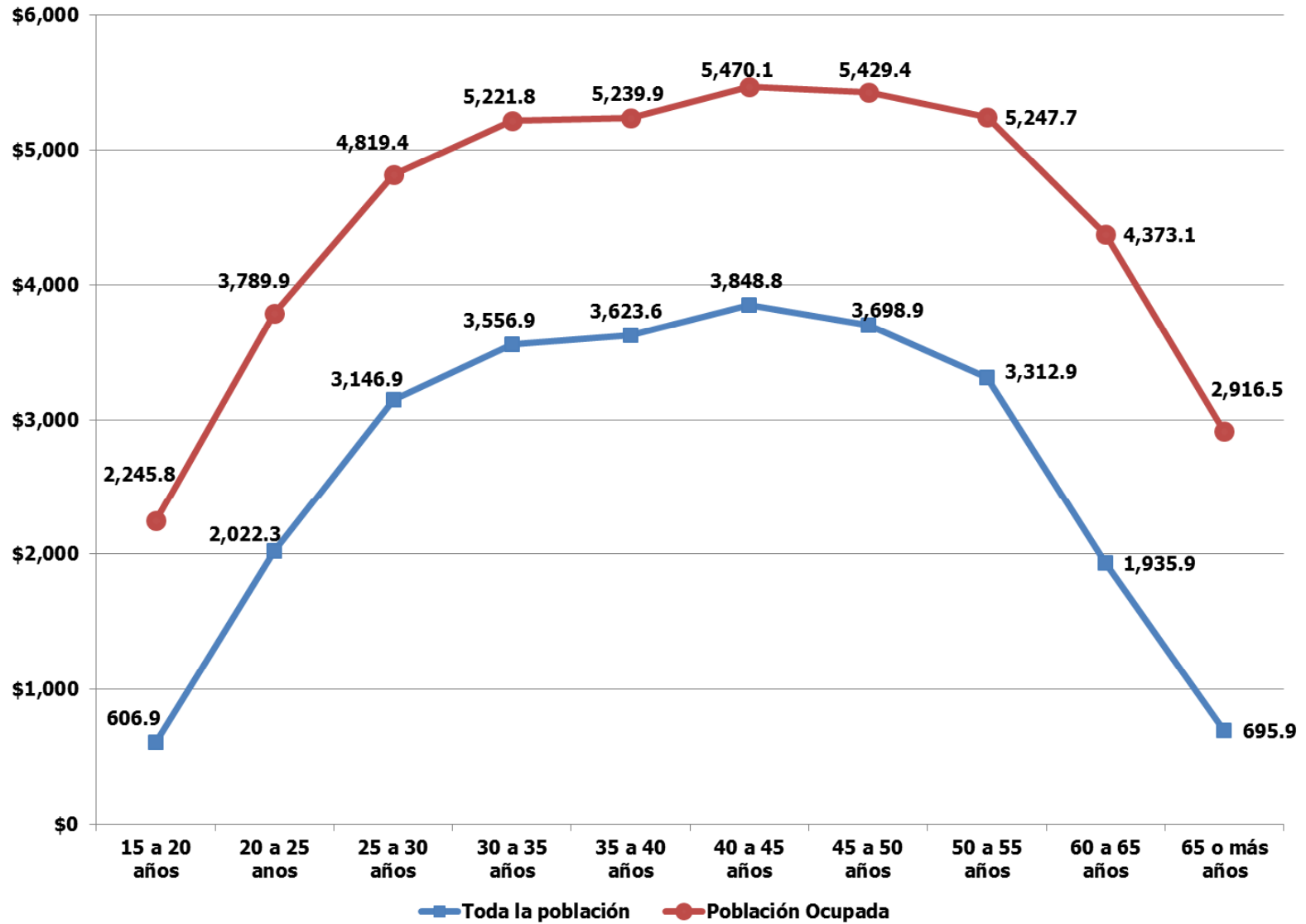
Ingreso laboral mensual por rangos de edad¹ de toda la población, México, Primer trimestre 2014



Fuente: estimaciones del CONEVAL con base en la ENOE primer trimestre 2014

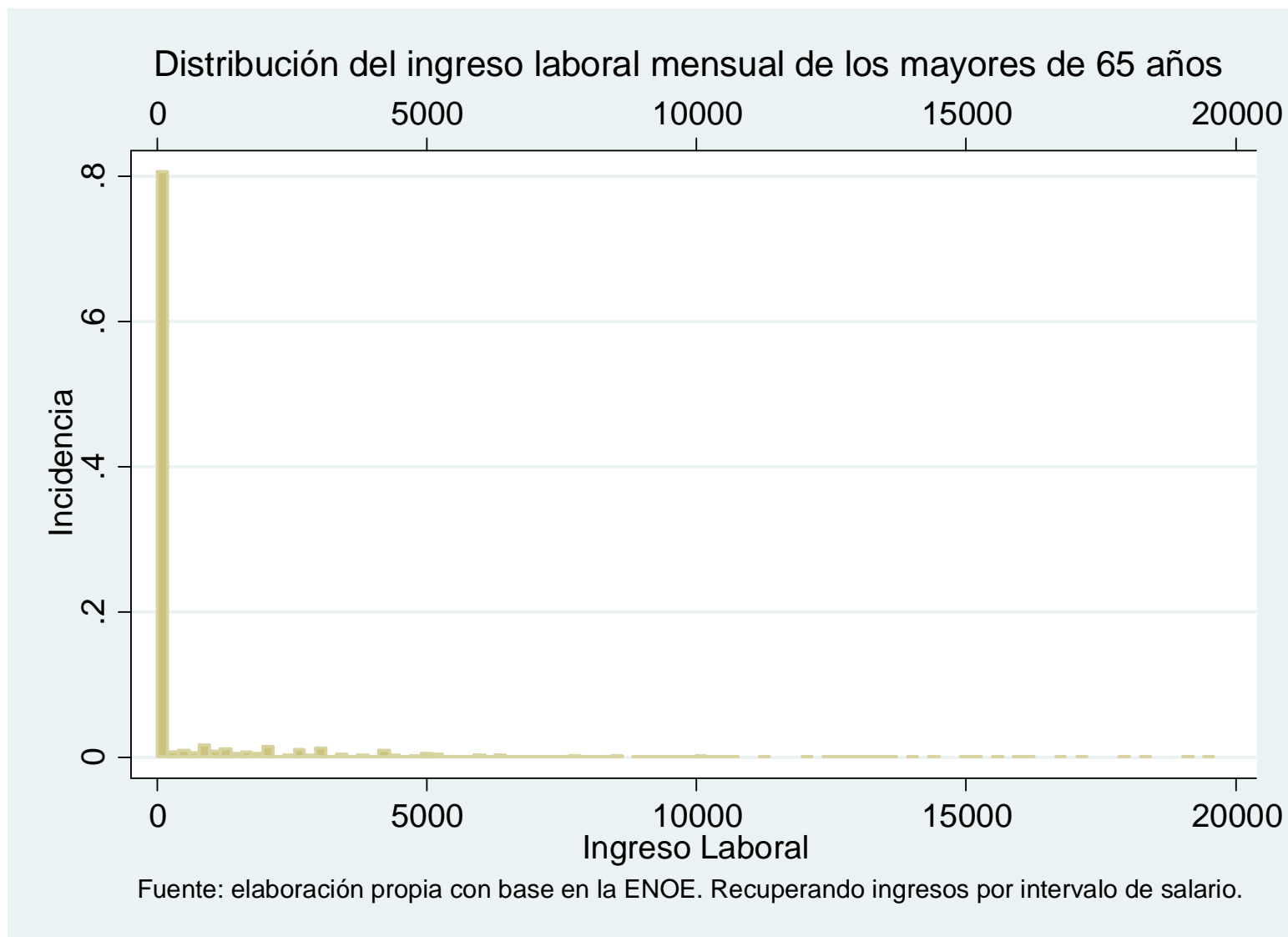
¹ Recuperando ingresos por intervalo de salarios

Ingreso laboral mensual por rangos de edad¹ de toda la población y de la población ocupada, México, Primer trimestre 2014



Fuente: estimaciones del CONEVAL con base en la ENOE primer trimestre 2014

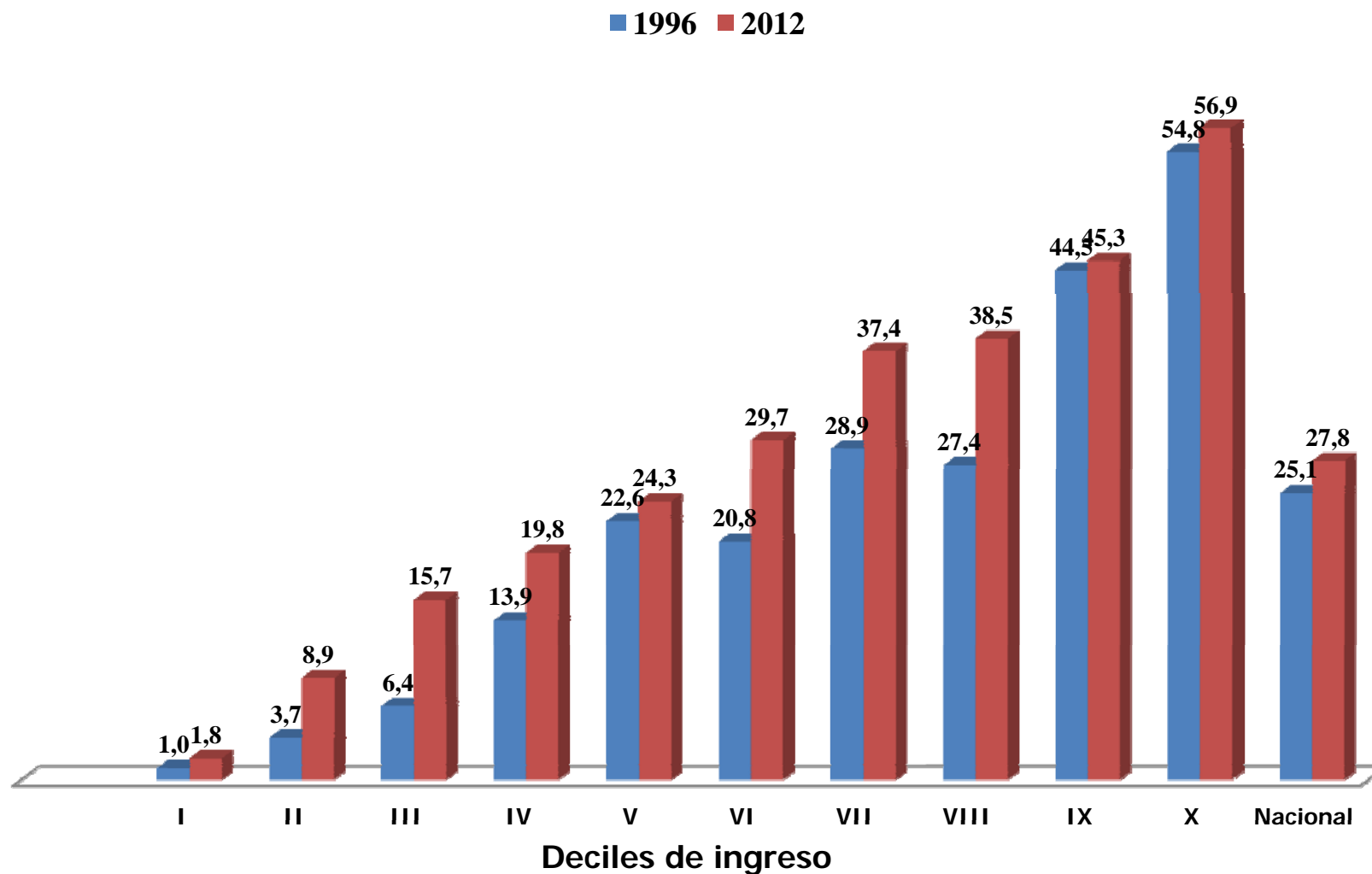
¹ Recuperando ingresos por intervalo de salarios



	Porcentaje	Número de personas
Con jubilación o pensión	27.8%	2,405,801
Con programa de adultos mayores	34.2%	2,954,869
Sin jubilación ni programa de adultos mayores	43.5%	3,756,009

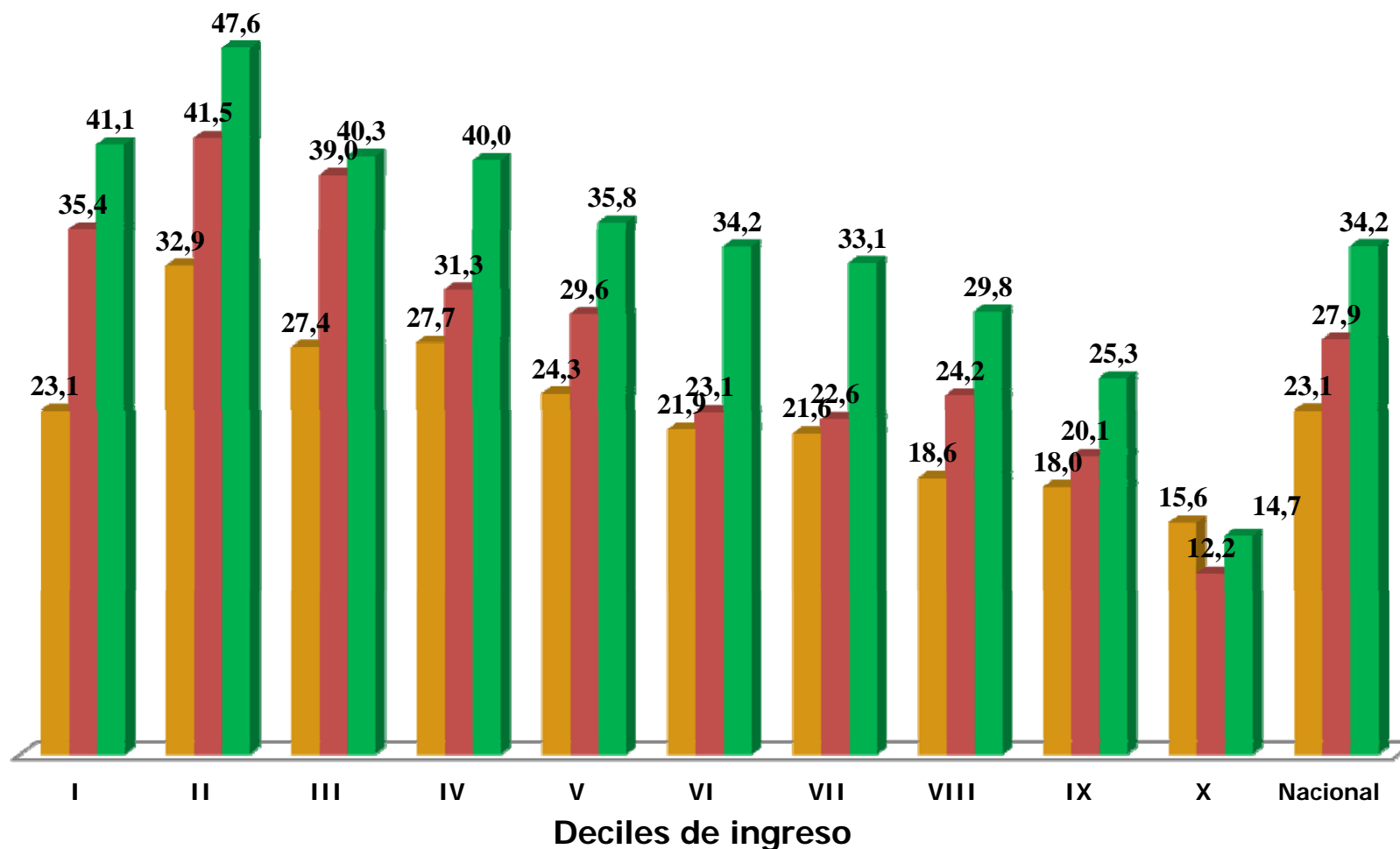
Nota: los porcentajes no suman 100 debido a que existen personas que cuentan con jubilación además de apoyo por programas de adultos mayores.
Fuente: estimaciones del CONEVAL con base en el MCS-ENIGH 2012

Porcentaje de población de 65 años o más con Pensión y/o Jubilación por decil de ingreso.



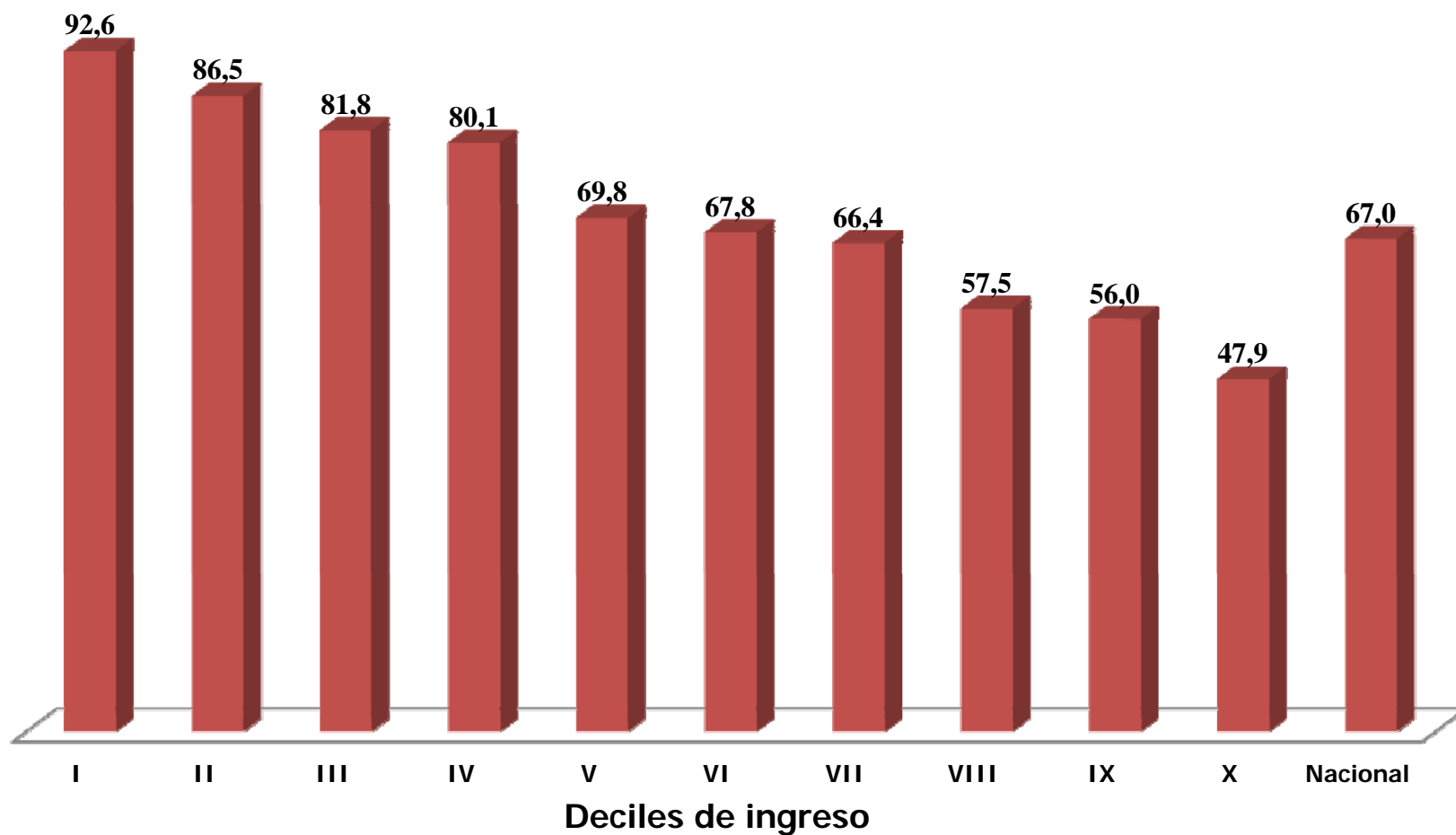
Porcentaje de población de 65 años o más beneficiarios de Programas de Adultos Mayores por decil de ingreso.

■ 2008 ■ 2010 ■ 2012



Porcentaje de población de 65 años o más con pensión y/o jubilación o beneficiaria de programas de adultos mayores por decil de ingreso, 2010

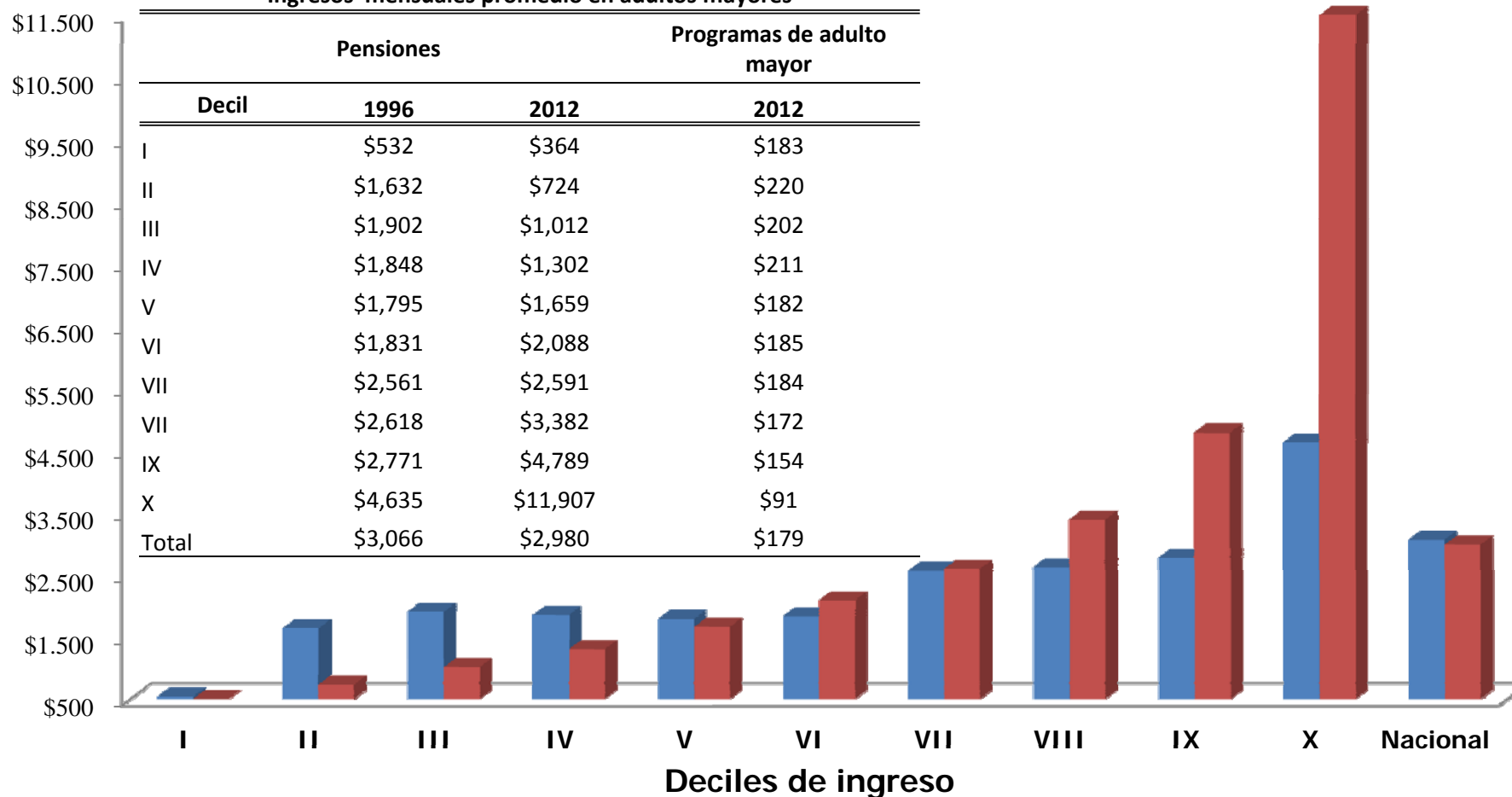
■ 2012



Ingreso mensual por pensión y/o jubilación promedio de la población de 65 años o más, por decil de ingreso, 1996 –2010 (A precios constantes de agosto 2010)

■ 1996 ■ 2012

Ingresos mensuales promedio en adultos mayores

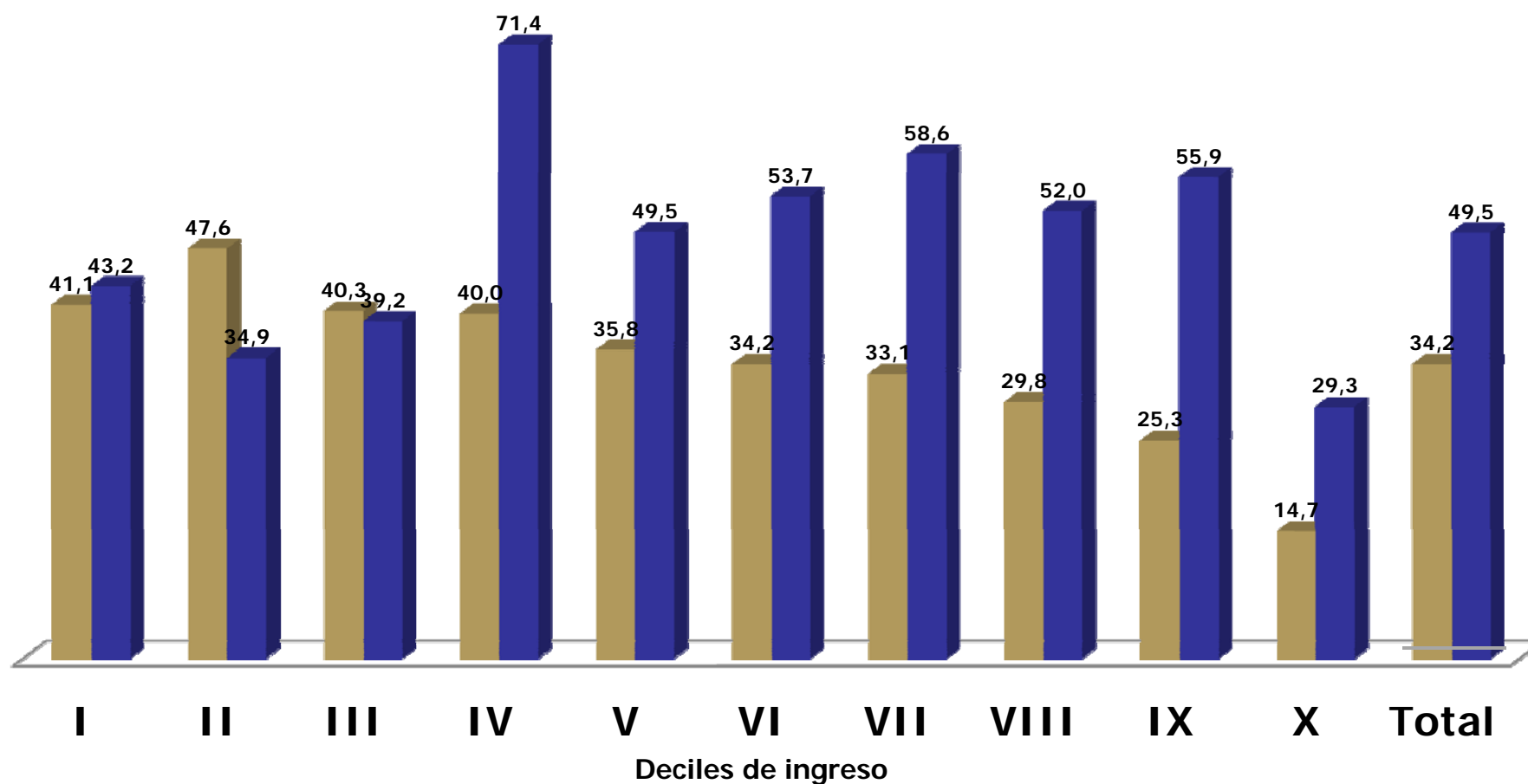


PROGRAMAS FEDERAL Y ESTATALES DIRIGIDOS A ADULTOS MAYORES, 2011

ENTIDAD	PROGRAMA	EDAD DE INGRESO AL PROGRAMA	TIPO DE APOYO	MONTO MENSUAL	PERIODICIDAD	BENEFICIARIOS	PRESUPUESTO APROBADO (MDP)
Gobierno Federal	70 y Más	70 años	Transferencia monetaria	500	Bimestral	2'149,024	13,287.2
Chiapas	Amanecer	64 años	Transferencia monetaria	550.00	Mensual	240,000	1,438.6
Chihuahua	Vive a plenitud	65 años	En especie	---	---	15,000	120.9
Colima	Pensión alimenticia a adultos mayores	65 años	---	---	---	3,000	5.1
Distrito Federal	Pensión alimentaria por adulto mayor	68 años	Transferencia monetaria	897.3	Mensual	473,360	5,101.1
Jalisco	Estrategia de atención a los adultos mayores "Vive Grande"	70 años	Transferencia monetaria	1,500.00	Trimestral	94,417	15.0
Estado de México	Pensión alimenticia para adultos mayores de 60 a 69 años	60 a 69 años	En especie	Despensa	Mensual	120,00	299.7
	Pensión Alimenticia para Adultos Mayores	70 años	En especie	Despensa	Mensual	160,912	1,150.0
Nayarit	Pensiones alimenticias para adultos mayores de 70 años	70 años	En especie	Despensa	Mensual	47,988	40.0
Oaxaca	Pensión estatal alimentaria para adultos de 70 y Más	70 años	Transferencia monetaria	1,000.00	Bimestral	31,000	150.4
Puebla	Setenta y más urbano	70 años	Transferencia monetaria	500.00	Mensual	---	---
Querétaro	Programa de Apoyo Alimentario	60 años	En especie	Despensa	Bimestral	96,600	9.9
Quintana Roo	Programa de Apoyo Económico "Abuelito estoy contigo"	70 años,	Transferencia monetaria	850.00	Mensual	33,611	43.2
Sonora	CreSer con adultos mayores	65 a 69 años	Transferencia monetaria	1,000.00	Semestral	50,500	50.5
Veracruz	Pensión alimentaria para adultos mayores de 70 años	70 años	Transferencia monetaria	La mitad de 1SM de Xalapa	Mensual	35,699	350.0

**Cobertura de programas para adultos mayores nacional y Distrito Federal,
2012**

■ Nacional ■ Distrito Federal



Crecimiento del empleo formal neto para cada año, 1994-2012

Miles de empleos

