

El IPM y la construcción de indicadores de Buen Vivir en Ecuador

Melody Serrano P.

16 mayo 2017

Antecedentes

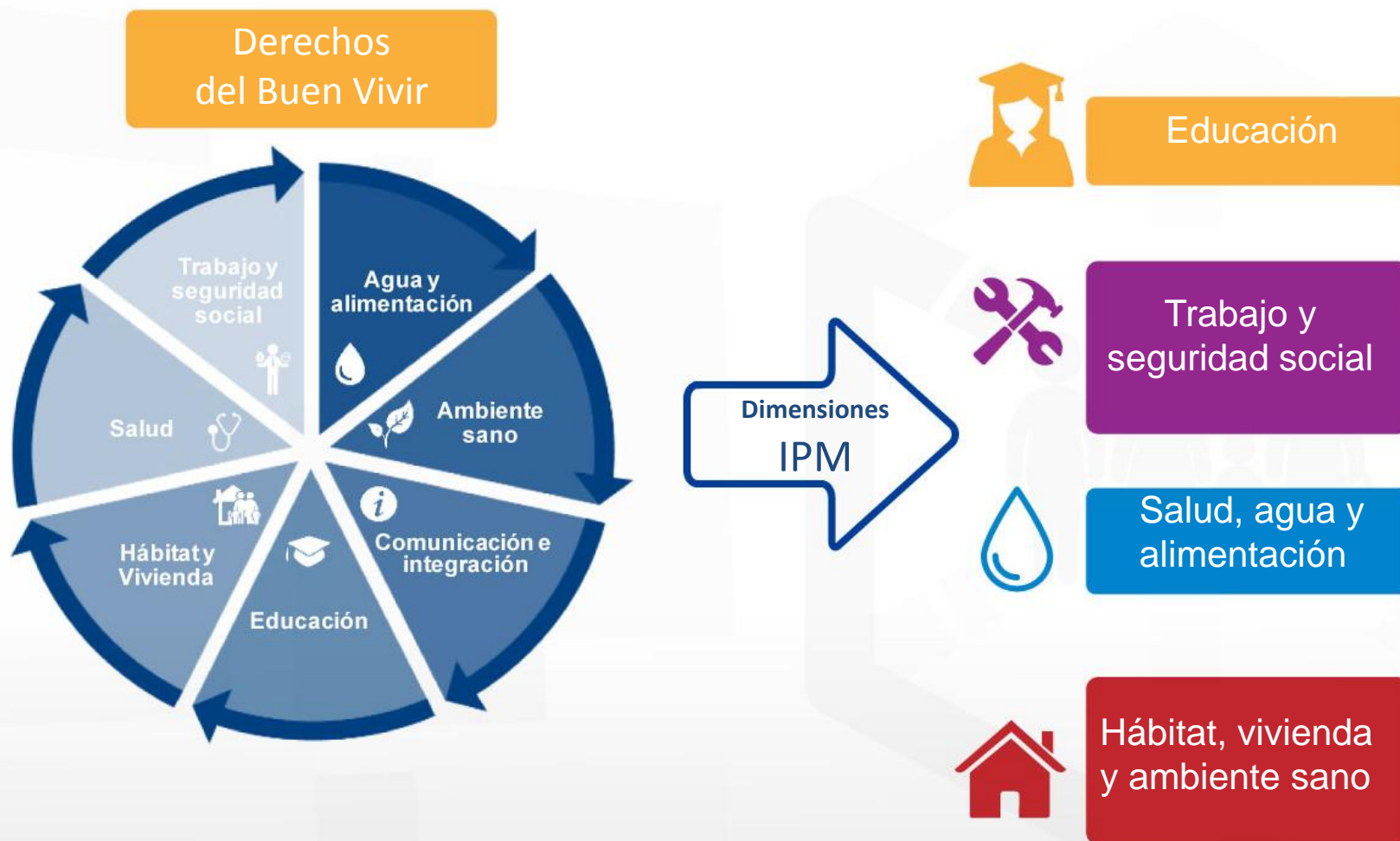
La pobreza bajo el concepto del Buen Vivir

¿ Por qué es importante una nueva métrica de pobreza?

- La pobreza tiene varias caras -dimensiones-.
- La pobreza monetaria mide privación de medios, no la privación de capacidades o del goce de derechos.
- Necesidad de contar con medidas que describan las dimensiones de la pobreza y que sirvan para el diseño y la evaluación de políticas públicas.

Aspectos metodológicos

De derechos a dimensiones



Aspectos metodológicos

¿Cómo se mide?

Tasa de pobreza
multidimensional



¿Cuántos son pobres?

Tasa de pobreza
extrema
multidimensional



¿Cuántos son pobres
extremos?

IPM

Índice de
pobreza
multidimensional
(MO)



¿Cuántos son
pobres?

¿Qué tan
pobres son?

Tasa de pobreza
multidimensional
(H)

X

Intensidad
(A)

¿Por qué son pobres?

Aspectos metodológicos

Dimensiones, pesos e indicadores



Aspectos metodológicos

Líneas de pobreza y pobreza extrema

Línea de pobreza multidimensional (k)

Porcentaje de privaciones a partir del cual un hogar es identificado como pobre multidimensionalmente.



Métricas de Pobreza Multidimensional

Tasa de pobreza multidimensional



$K \geq 33.3\%$

Tasa de pobreza extrema multidimensional



$K \geq 50\%$

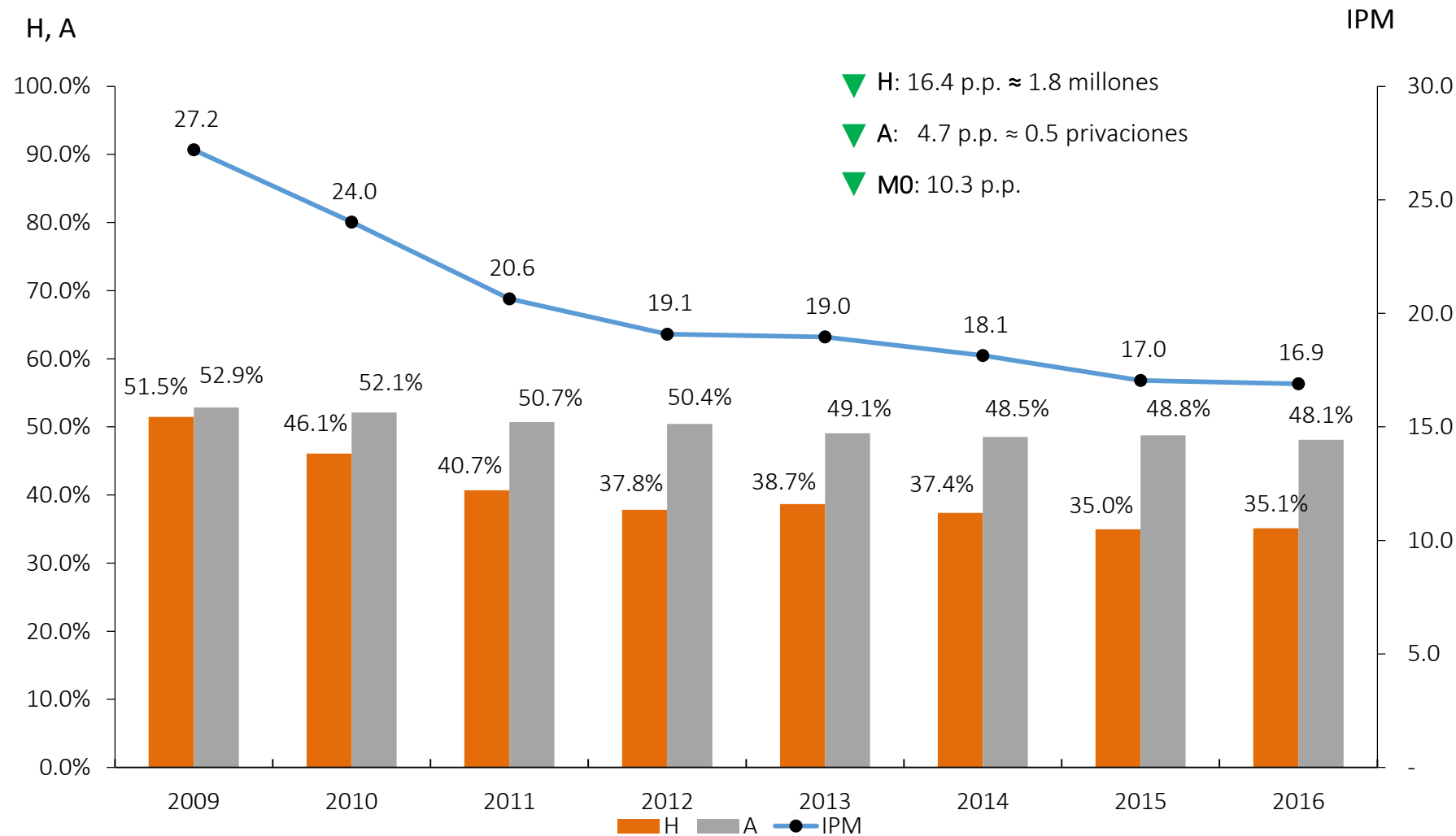
Índice de Pobreza Multidimensional



1 = todos los hogares son pobres
 0 = ningún hogar es pobre

Resultados

Pobreza multidimensional

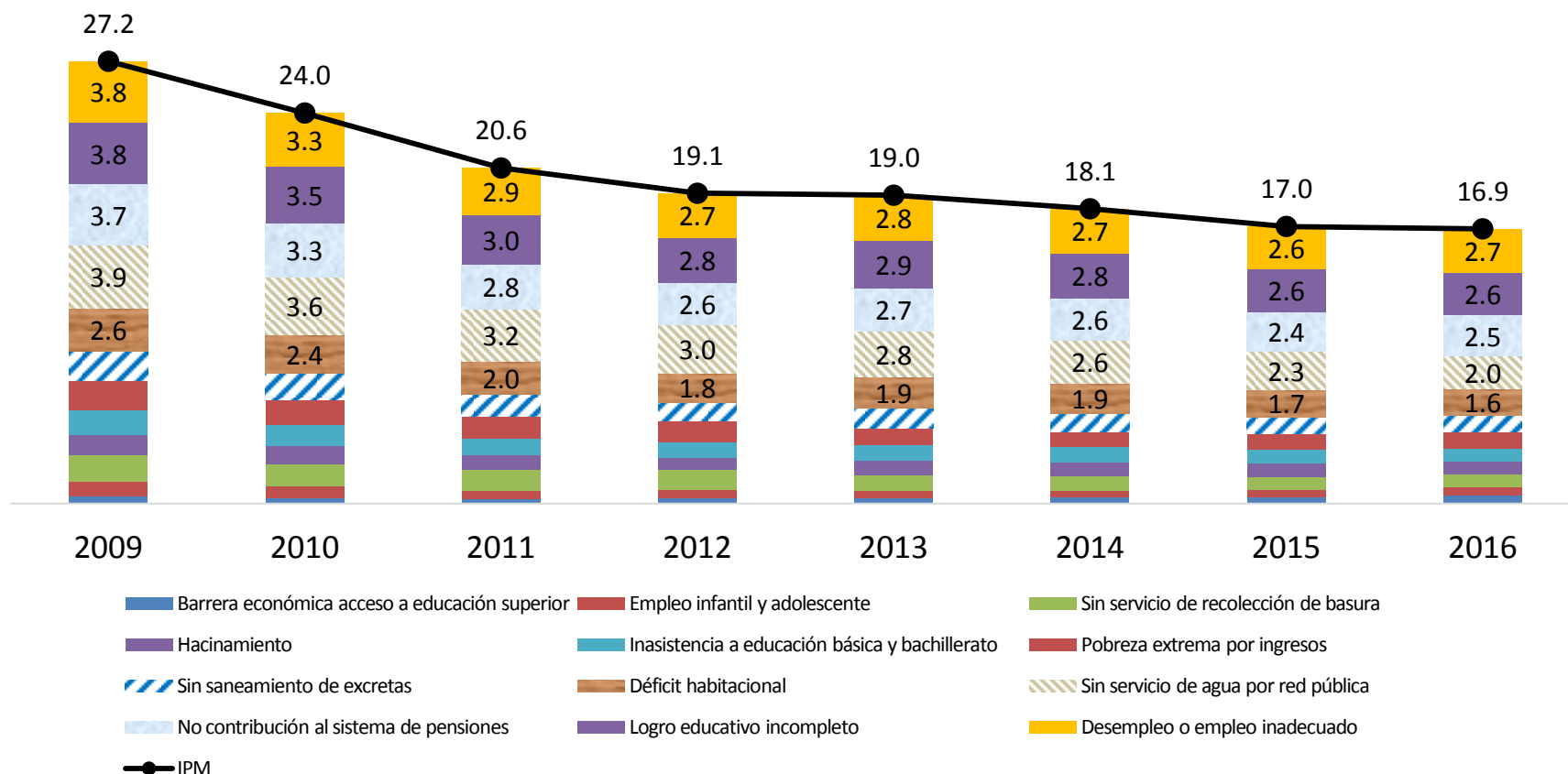


Note: IPM re-escalado x 100

Resultados

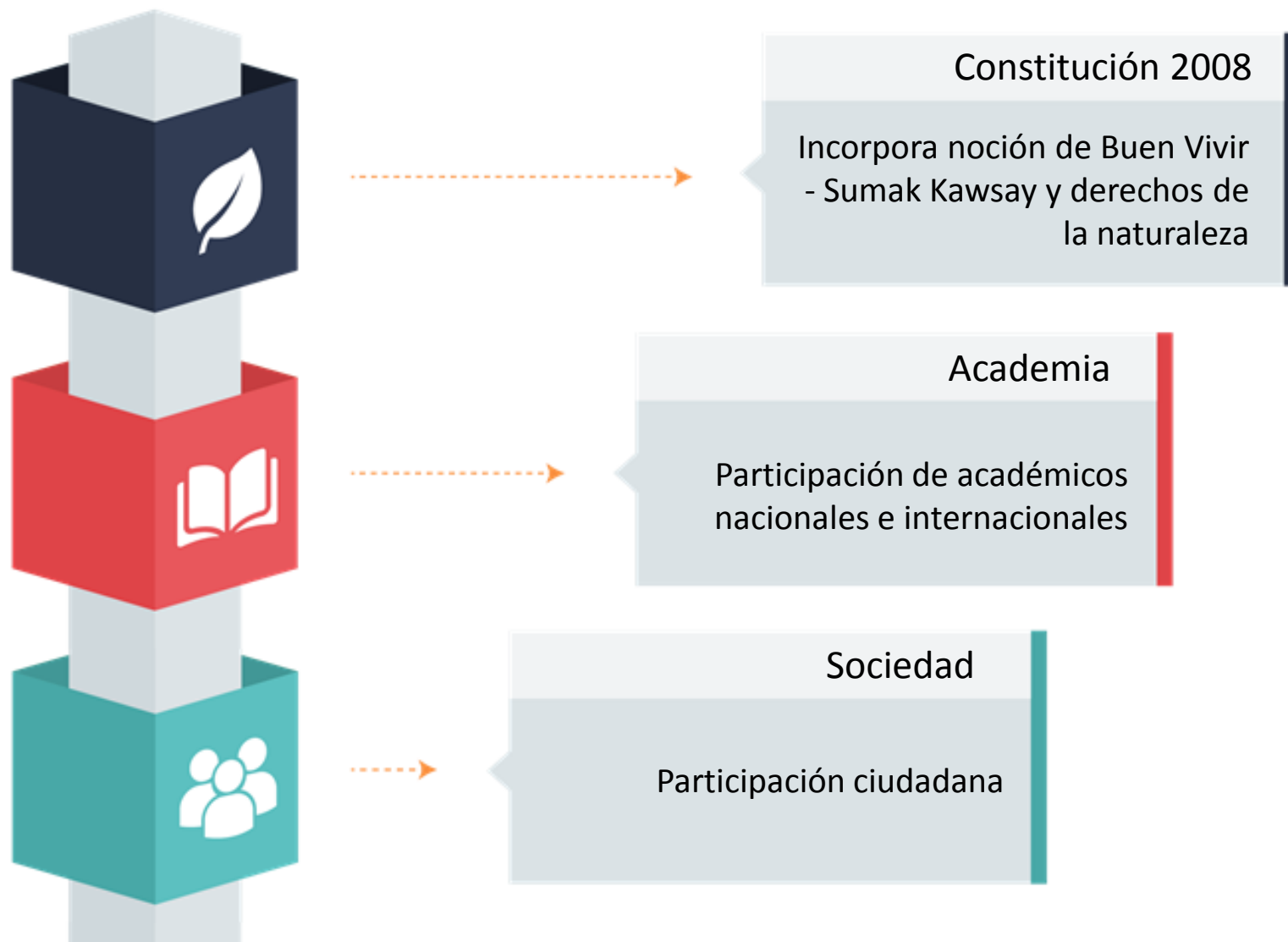
¿Qué privaciones contribuyen más?

Alrededor del **70%** del índice está explicado por: **desempleo o empleo inadecuado**, logro educativo incompleto, no contribución al sistema de pensiones, vivienda sin acceso al servicio de agua por red pública y déficit habitacional.



Buen Vivir

Construcción de nuevas métricas



Buen Vivir

Construcción de nuevas métricas

Objetivo en común

Cumplimiento efectivo de los derechos y responsabilidades de las personas y las comunidades

Enfoques

Convivencia ciudadana:
Interculturalidad y respeto a la diversidad

Indigenista

Armonía con naturaleza:
Respeto íntegro y restauración de daños

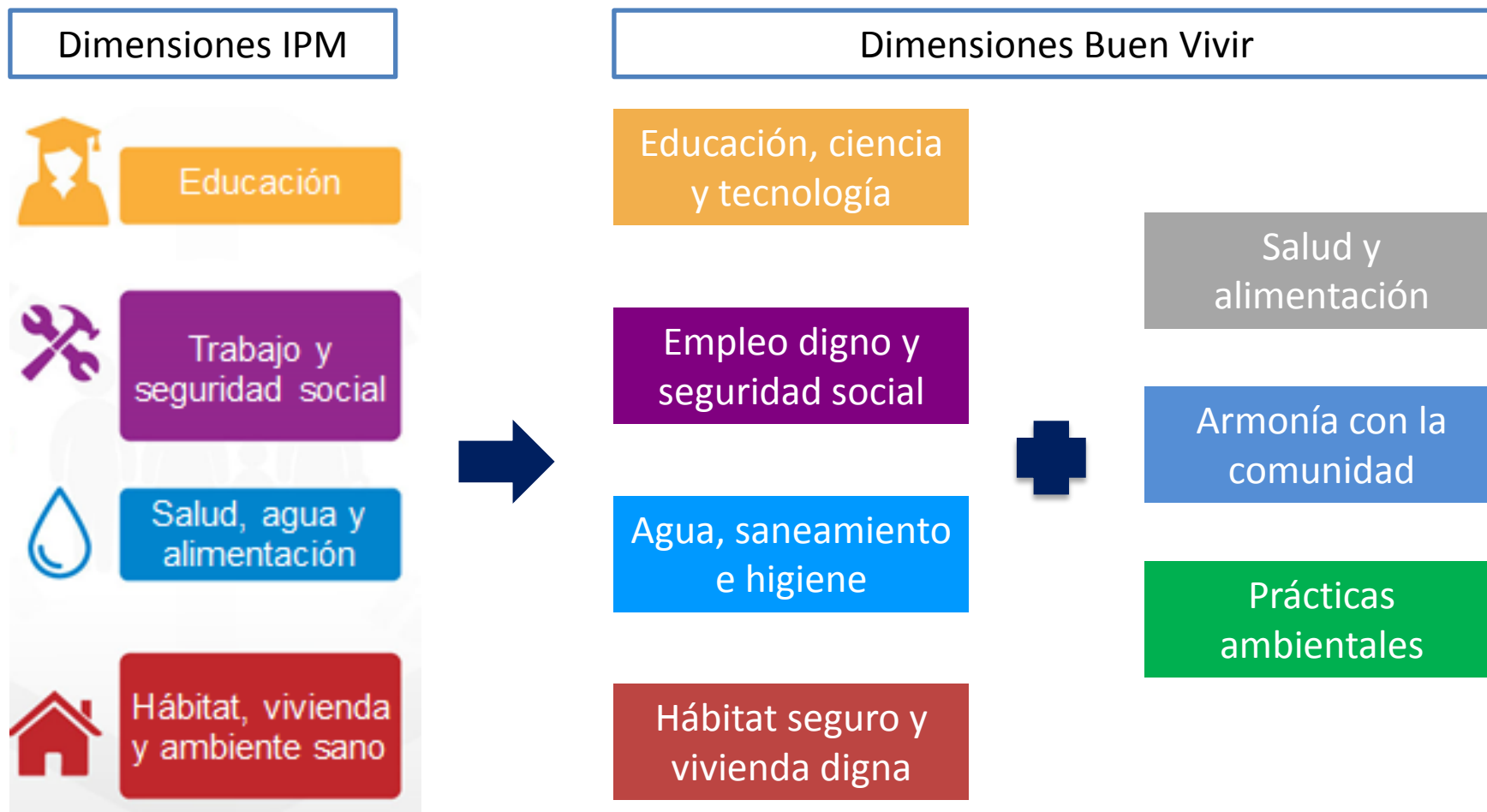
Ecologista

Bienestar común y participación social

Social

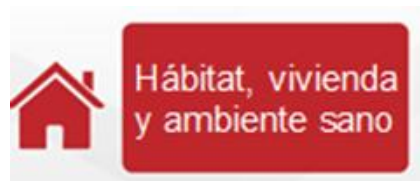
Buen Vivir

Comparación de las dimensiones



Buen Vivir

Comparación de los indicadores



1. Hacinamiento
2. Déficit habitacional
3. Sin servicio de saneamiento de excretas
4. Sin servicio de recolección de basura

Hábitat seguro y vivienda digna

1. Viviendas dignas o aceptables y no hacinadas
2. Tenencia segura de la vivienda
3. Sistema adecuado de eliminación de desechos
4. Disponibilidad de espacios verdes y de recreación
5. Disponibilidad de servicios públicos y privados

Buen Vivir

Comparación de los indicadores



Salud, agua y alimentación

1. Sin servicio de agua por red pública
2. Pobreza extrema por ingresos

Agua, saneamiento e higiene

1. Acceso a agua por fuentes seguras (suministro, calidad, cercanía, continuidad)
2. Acceso a saneamiento seguro
3. Higiene

Buen Vivir

Comparación de los indicadores



Educación

1. Inasistencia a educación básica y bachillerato
2. No acceso a educación superior por razones económicas
3. Logro educativo incompleto

Educación, ciencia y tecnología

1. Asistencia a EGB y bachillerato sin rezago
2. Logro educativo completo adulto
3. Acceso a TICs con fines educativos
4. Infraestructura de los establecimientos educativos (computadores, laboratorios, canchas, biblioteca, internet)

Buen Vivir

Comparación de los indicadores



Trabajo y
seguridad social

1. No contribución al sistema de pensiones
2. Empleo infantil y adolescente
3. Desempleo o empleo inadecuado

Empleo digno y
seguridad social

1. Oportunidades laborales
2. Condiciones necesarias
3. Condiciones adicionales
4. Satisfacción laboral
5. Trabajo infantil
6. Seguridad social universal

Buen Vivir

Indicadores de las nuevas dimensiones

Salud y alimentación

1. Acceso y contacto con los servicios de salud
2. Gratuidad en servicios públicos y no riesgo financiero en servicios privados
3. Calidad del proceso y de las instalaciones
4. Calidad del servicio general
5. Tiempo de espera aceptable en la atención
6. Seguridad alimentaria

Armonía con la comunidad

1. Confianza entre las personas y la comunidad
2. Solidaridad y voluntariado
3. Seguridad ciudadana
4. Relaciones familiares
5. Florecimiento humano

Buen Vivir

Indicadores de las nuevas dimensiones

Prácticas ambientales

1. Clasificación adecuada de residuos sólidos
2. Buenas prácticas de ahorro de agua
3. Buenas prácticas de ahorro de energía
4. Calidad del servicio general
5. Movilidad sostenible
6. Buenas prácticas de compra
7. Sin problemas ambientales

Buen Vivir

Avances

- **1era etapa:**

Comisión estadística del
Buen Vivir

Dimensiones, componentes e indicadores

Mapeo de la información, encontrar brechas, incorporar preguntas

Socialización mesas interinstitucionales

Apoyo-trabajo continuo responsables levantamiento ENEMDU

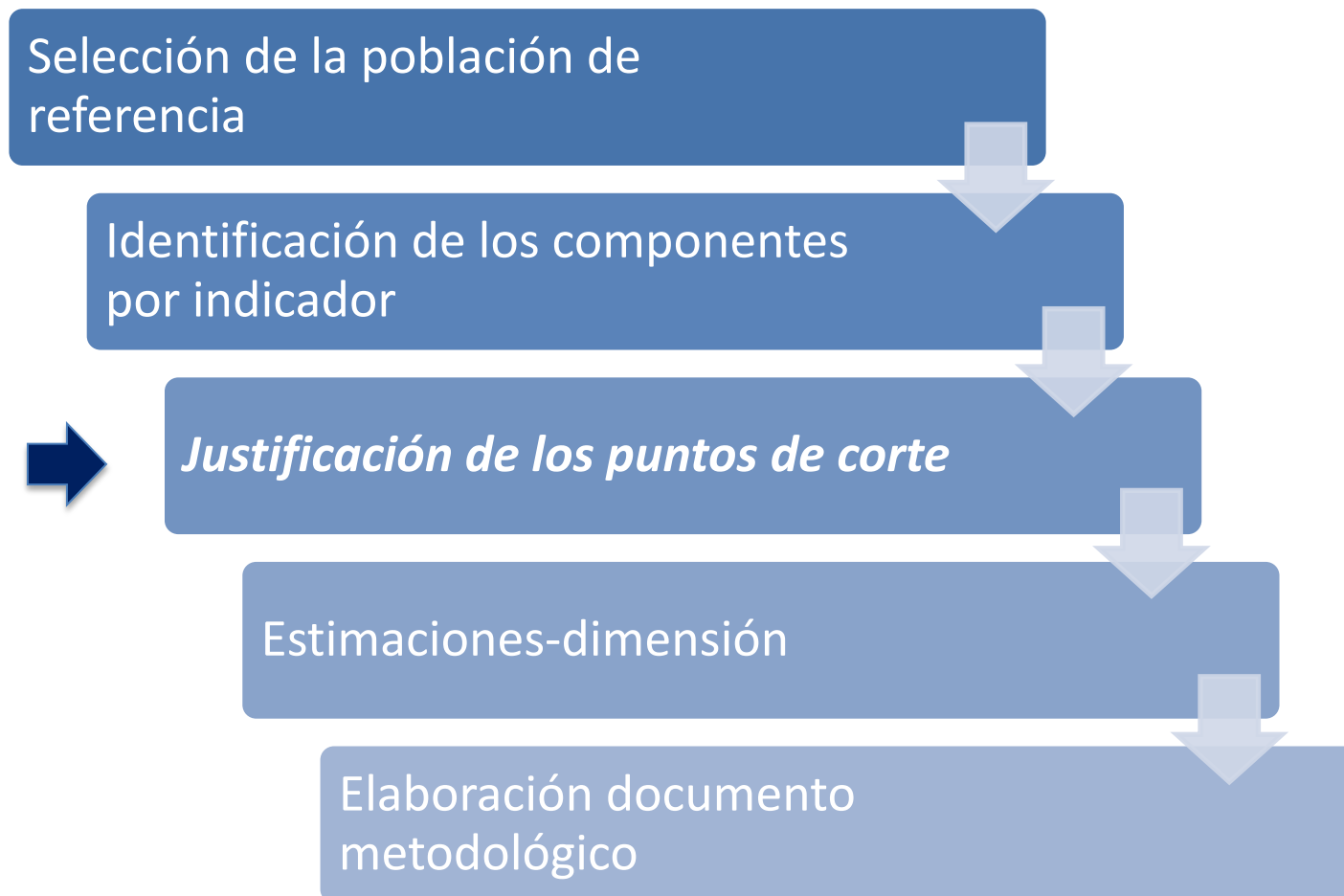
Determinación metodología: Alkire-Foster

Buen Vivir

Avances

2da etapa:

Indicadores y umbrales



Asistencia OPHI



www.ecuadorencifras.gob.ec



@ecuadorencifras



INEC/Ecuador



Inec



INECEcuador



INEC Ecuador

