

Productividad y brechas estructurales en México

Sede subregional de la CEPAL en
México

Ciudad de México, 22 de junio de 2016



NACIONES UNIDAS

CEPAL

Contenido

1. Contexto
2. Las seis brechas
3. Recomendaciones

Contexto



NACIONES UNIDAS

CEPAL

Desempeño exportador y estabilidad macroeconómica

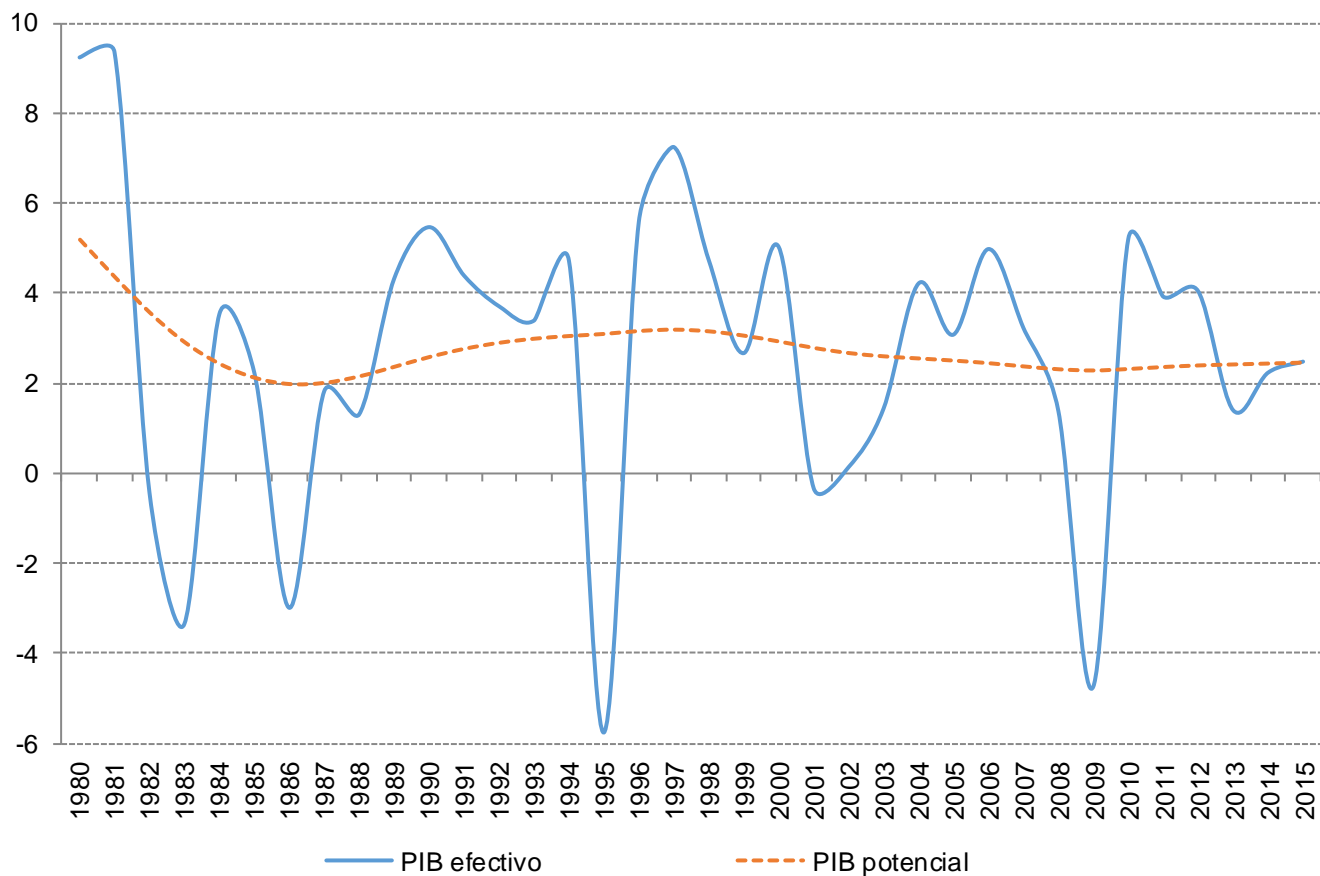
- Entre 1986 y 2015 las exportaciones mexicanas crecieron a una tasa media anual del 10.4%.
- México es con amplitud el principal exportador de bienes en América Latina.
- Las exportaciones de manufacturas de media y alta tecnología aportaban pasaron del 33% al 69.8%.
- La tasa de inflación se ha ubicado en cifras de un dígito desde el año 2000.
- El déficit de la cuenta corriente se ha situado por debajo del 2% del producto interno bruto (PIB) en los últimos 15 años (excepto en 2013 y 2015).



Pero modesto crecimiento real de la economía mexicana (entre 1994 y 2015 el promedio anual fue de 2.5%)

MÉXICO: PIB EFECTIVO Y PIB POTENCIAL, 1980-2015

(En tasas de variación)



Papel central de la productividad

- El modesto desempeño de la actividad económica está asociado cercanamente con una expansión insuficiente de la productividad.
- Evolución de la productividad asociada con:
 - Cambio tecnológico
 - Eficiencia
 - Ahorros reales en los costos de producción
 - Nivel de vida



Las seis brechas en materia de productividad



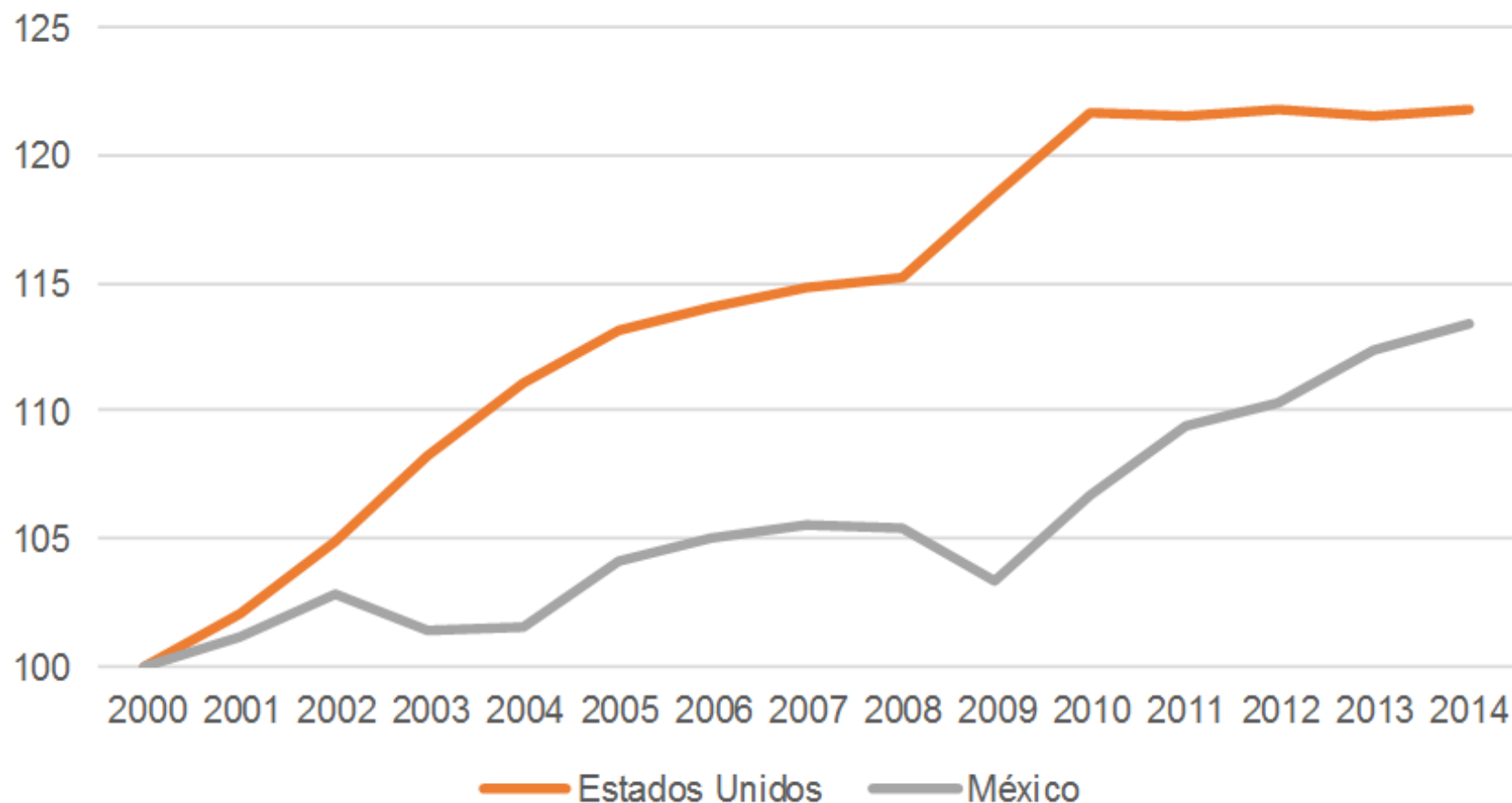
NACIONES UNIDAS

CEPAL

Se incrementa la brecha de productividad con el principal socio comercial

MÉXICO Y ESTADOS UNIDOS: CRECIMIENTO DE LA PRODUCTIVIDAD LABORAL

(En tasas anuales de crecimiento – Año 2000=100)



Insuficiente ritmo de crecimiento de la productividad

- Estados Unidos como principal socio comercial de México; creciente integración económica entre los dos países; un referente internacional en materia de evolución de la productividad.
- La brecha entre México y los Estados Unidos ha crecido.
- El crecimiento promedio anual de la productividad laboral de los Estados Unidos en el periodo 2000-2014 es mayor que el de México (2.1%, frente a 0.9%, respectivamente)
- En caso de continuar avanzando a estas tasas, a Estados Unidos le llevaría 34 años duplicar su nivel actual de productividad, mientras que México lo haría casi en 78 años.

Brecha 1: Entre sectores

MÉXICO Y ESTADOS UNIDOS: CONTRIBUCIONES AL CRECIMIENTO DE LA PRODUCTIVIDAD LABORAL, 1990-2012

	México	Estados Unidos
Total	1,1	1,7
Productos primarios	0,1	1,1
Otra producción	-0,4	-1,1
Manufacturas	2,1	4,6
Intensivas en escala	1,9	1,4
Dominadas por proveedores	1,6	3,0
Basadas en ciencia y proveedores especializados	1,7	14,9
Servicios de mercado	1,4	2,1
Servicios dominados por proveedores	0,5	0,0
Servicios intensivos en escala: Redes físicas	1,2	3,2
Comercio	1,3	3,8
Almacenamiento y distribución	1,0	2,1
Servicios intensivos en escala: Redes de información	1,7	2,9
Servicios de negocios intensivos en conocimiento	0,7	1,7
Servicios no de mercado	1,4	-0,1



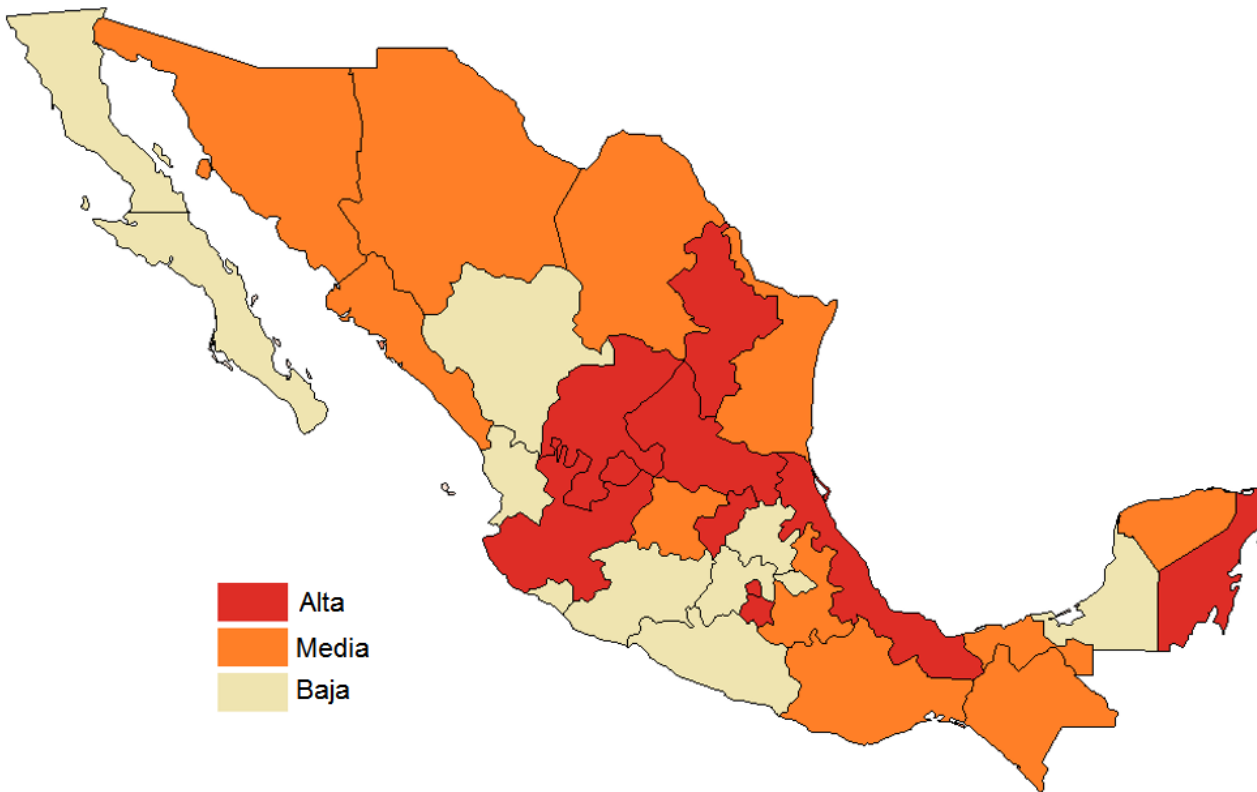
NACIONES UNIDAS

CEPAL

Fuente: Comisión Económica para América Latina y el Caribe (CEPAL), sobre la base de cifras oficiales.

Brecha 2: Entre regiones

MÉXICO: TASAS DE CRECIMIENTO DE LOS ÍNDICES DE PRODUCTIVIDAD LABORAL MEDIA TOTAL (IPLMT), 2009-2014



Estados con mayor crecimiento:

Querétaro
Zacatecas
Aguascalientes
Ciudad de México
Nuevo León

Estados con menor crecimiento:

Campeche
Baja California Sur
Baja California
Guerrero
Nayarit

Fuente: Comisión Económica para América Latina y el Caribe (CEPAL), sobre la base de cifras oficiales.



CEPAL

Brecha 3: Por tamaño de empresa

MÉXICO: PRODUCTIVIDAD POR TAMAÑO DE EMPRESA Y SUBSECTOR DE ACTIVIDAD

	Pequeñas vs micro	Medianas vs micro	Grandes vs micro
Industria alimentaria	27	119	181
Fabricación de prendas de vestir	81	100	135
Industria química	129	205	303
Fabricación de equipo de computación comunicación, medición y de otros equipos componentes y accesorios electrónicos	118	187	285
Fabricación de equipo de transporte	91	196	302

Fuente: Comisión Económica para América Latina y el Caribe (CEPAL), sobre la base de cifras oficiales.



Brecha 4: Por orientación de la producción

- Relación positiva entre valor agregado y actividad exportadora.
- Las clases de actividad económicas con alta intensidad exportadora (por ejemplo, fabricación de componentes electrónicos y de motores de combustión interna) son en promedio 84% más productivas que los que desarrollan una baja intensidad exportadora (elaboración de alimentos para animales).
- Asociación positiva con sector y tamaño de empresa.

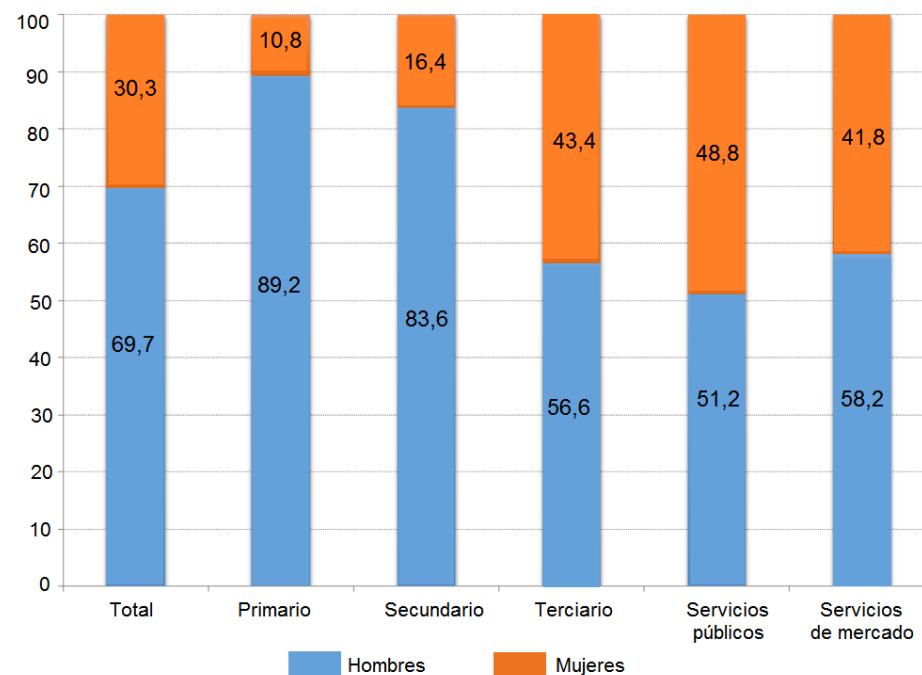
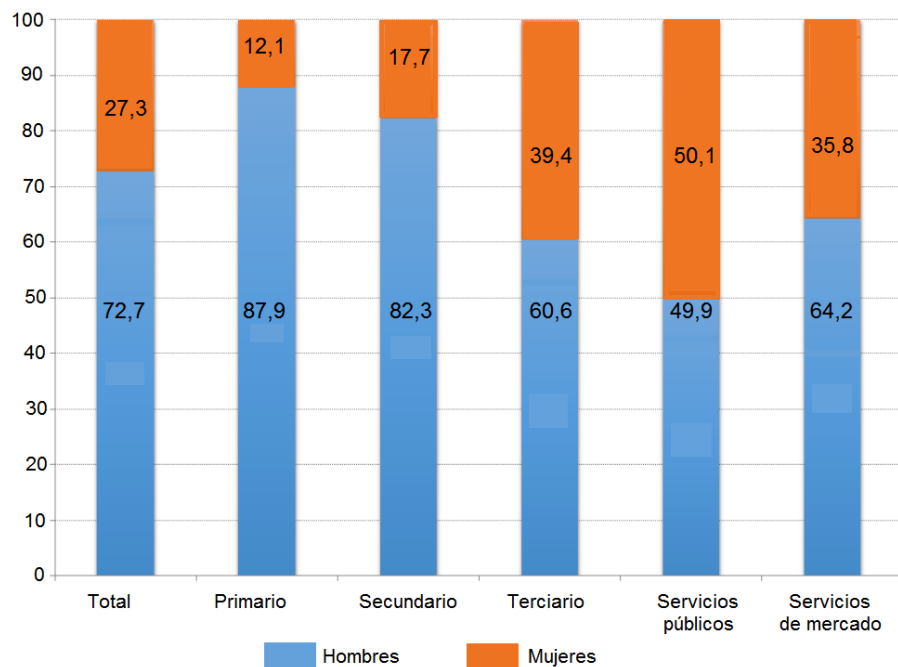
Brecha 5: Por calificación de los trabajadores

- El aumento de los niveles de escolaridad promedio ha tenido un efecto positivo en la productividad.
- El grueso de la fuerza laboral tiene escolaridad media. Aun así, la distribución de horas trabajadas por nivel de escolaridad es heterogénea, con una fuerte concentración de trabajadores con escolaridad baja en el sector primario.
- Los trabajadores con educación baja sólo producen, en promedio, la mitad que los trabajadores con educación media, mientras que en promedio los trabajadores con educación alta son 20 veces más productivos.

Brecha 6: Por género

Aun cuando se nota una mayor participación de mujeres en la fuerza laboral, principalmente en servicios, su peso sigue siendo menor y el dinamismo de su incorporación es lento.

MÉXICO: PROPORCIÓN DE HORAS TRABAJADAS POR GÉNERO Y SECTOR ECONÓMICO, 1990 vs 2014



Brecha 6: Por género

Por hora promedio trabajada, el producto marginal de las mujeres es mayor que el de los hombres

Concentración de las mujeres en ciertas actividades de alta productividad, como es el caso de algunos subsectores de la manufactura y de servicios

Recomendaciones



NACIONES UNIDAS

CEPAL

- Reconocemos que la productividad y su democratización han estado en el centro de las políticas del gobierno federal, por ejemplo con la creación de las zonas económicas especiales y la política de inclusión financiera, entre otras.
- **Se proponen políticas públicas de largo plazo que contemplen la política industrial, la macroeconómica, la laboral, la social y la ambiental.**
- Se recomienda incrementar esfuerzos, en particular en materia de:
 - ✓ Encadenamientos productivos
 - ✓ Desarrollo local
 - ✓ Fondo de cohesión territorial
 - ✓ Acceso y uso de servicios financieros a micro y pequeñas empresas
 - ✓ Fortalecimiento del sistema de formación profesional
 - ✓ Inserción de mujeres en el mundo laboral