

La huella de carbono y el comercio

América Latina y el Caribe ya está sufriendo los efectos del calentamiento global. Producir un bien, exportarlo, consumirlo y gestionar (o no) sus residuos genera emisiones de gases de efecto invernadero (GEI) que son medidas a través de la llamada "huella de carbono". La reducción de esta huella puede ser una oportunidad para hacer más competitivas las exportaciones de la región, especialmente las de alimentos.

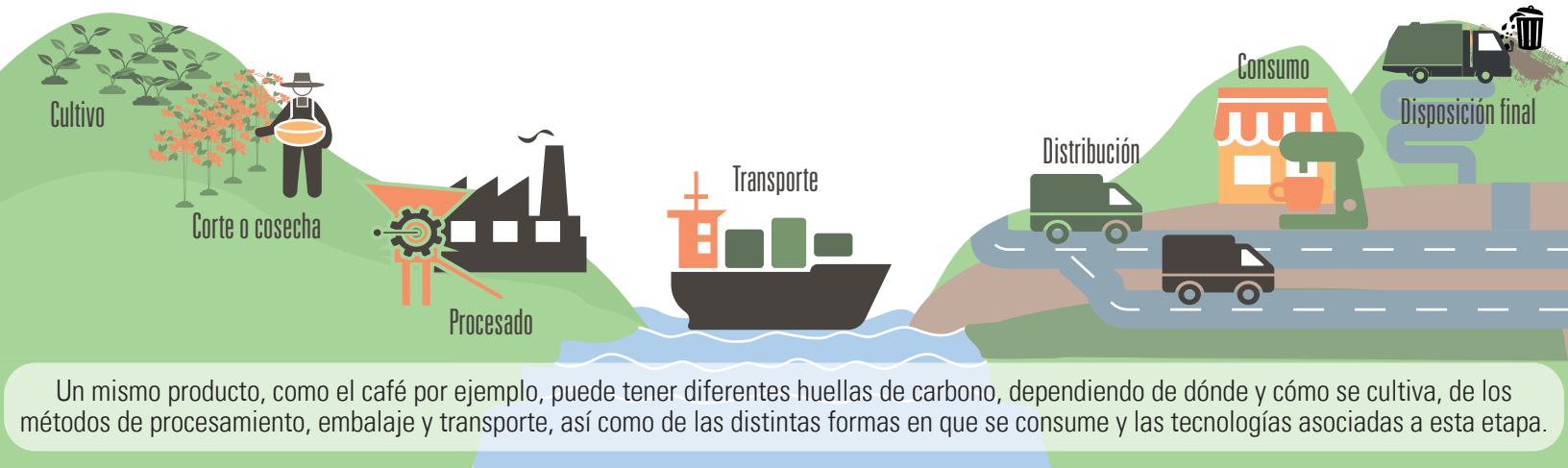
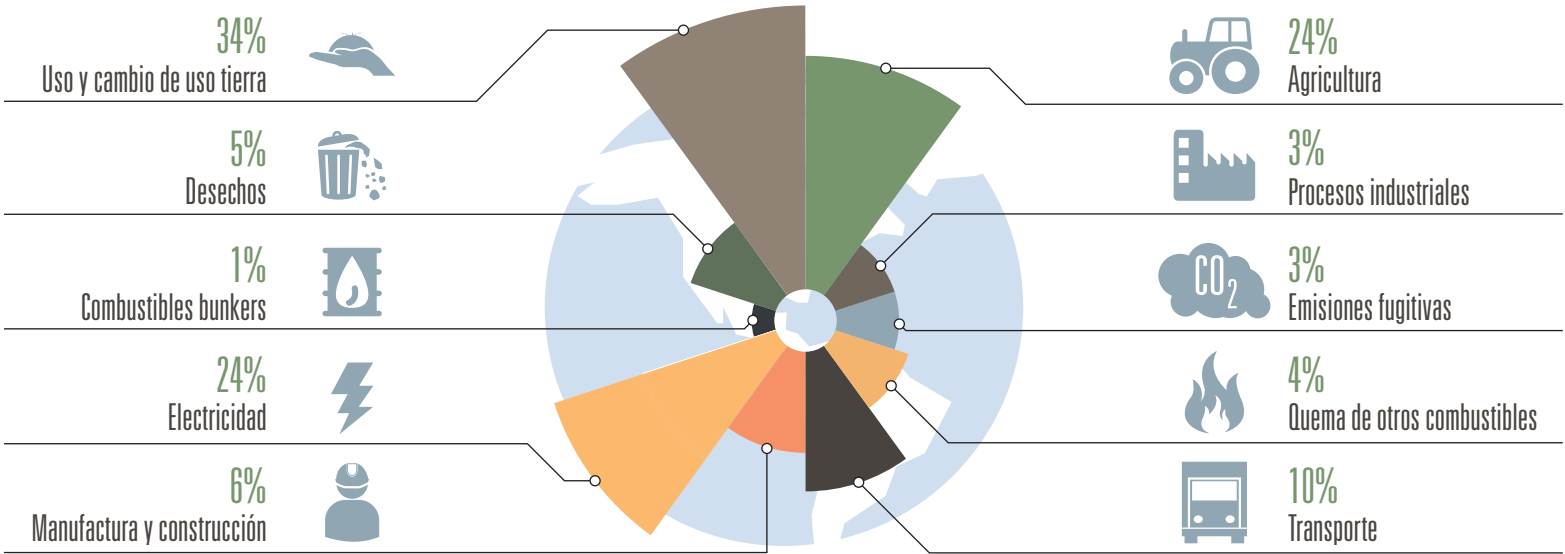


La huella de carbono o cantidad de carbono incrustado en un producto depende en gran medida de los métodos de producción y de procesamiento utilizados a lo largo de la cadena de suministro.

» En el caso del transporte internacional, la vía marítima es la más eficiente ya que emite la menor cantidad de CO₂ por tonelada/kilómetro o milla.



En América Latina el y Caribe las emisiones de GEI provienen de las siguientes fuentes:



» Según la CEPAL, hay un espacio importante para una agenda de negocios positiva frente al cambio climático.

» Las asociaciones público-privadas son clave para la adopción de estrategias exportadoras nacionales que incluyan consideraciones de sostenibilidad ambiental.

» Al medir y reducir su huella ambiental las empresas pueden abrir oportunidades para:

- Adoptar modelos de negocios bajos en carbono
- Reducir costos
- Mejorar su eficiencia energética
- Aumentar su competitividad