

Revisión de la información disponible para el seguimiento de los Objetivos de Desarrollo del Milenio (ODM):

Metodología para Comparación Datos Nacionales e Internacionales

Irene Azócar

Comisión Económica para América Latina y el Caribe (CEPAL)



Informes Nacionales ODM

Disponibilidad de Informes Nacionales:

País	N° de Informes
Argentina	2
Belice	1
Bolivia	3
Brasil	2
Chile	1
Colombia	1
Costa Rica	1
Cuba	2
Ecuador	1
El Salvador	1
Guatemala	2
Guyana	1
Haití	1
Honduras	1
Jamaica	1
México	1
Nicaragua	1
Panamá	2
Paraguay	1
Perú	1
República Dominicana	1
Suriname	1
Uruguay	1
Venezuela	1
Total Informes Nacionales	31



Informe conjunto "The Millennium Development Goals in the Eastern Caribbean: A Progress Report"
Anguilla
Antigua / Barbuda
Barbados
Dominica
Granada
Islas Virgenes Británicas
Montserrat
San Vicente / Granadinas
Santa Lucía
St. Kitts y Nevis

<http://www.eclac.cl/mdg/countryrep.asp>

The screenshot shows a Microsoft Internet Explorer browser window displaying the ECLAC website. The page title is "Objetivos de desarrollo del Milenio en América Latina y el Caribe". Below the title, there is a navigation menu with options like "Inicio", "La Cumbre del Milenio", "Estrategia Central", "Los ODM en la Región", "Actividades de la CEPAL", and "Indicadores". The main content is a table listing reports for various countries.

Pais / Country	Idioma / Language	Fecha / Date	Formato / File Format	Fuente / Source
Argentina	[Español] [Inglés]	10 / 2003	PDF 2.4 Mb	PNUD / UNDP
Argentina	[Español] [Inglés]	2005	PDF 4.3 Mb	Presidencia de la Nación (CNCPS), República de Argentina / PNUD
Belize	[Inglés]	04 / 2005	PDF	PNUD / UNDP
Bolivia				PNUD / UNDP
Bolivia				PNUD / UNDP
Bolivia	[Español] [Inglés]	2001	PDF 604 Kb	PNUD / UNDP
Bolivia	[Español]	2003	PDF 19.8 Kb	Bolivia
Bolivia	[Español] [Inglés]	2002	PDF 360 Kb	PNUD / UNDP
Bolivia	[Español]	2005	PDF 513 Kb	UDAPE / Bolivia
Brasil	[Portugués] [Inglés]	09 / 2004	PDF 2372 Kb	PNUD / UNDP - UNDG
Brasil	[Portugués]	10 / 2005	ZIP 2.53 Mb	PNUD / UNDP - UNDG
Chile	[Español]	05 / 2005	PDF 5.33 Mb	PNUD / UNDP - UNDG
Colombia	[Español]	03 / 2005	PDF 560 Kb	PNUD / UNDP Colombia

Informes Nacionales ODM

Objetivos de la Revisión de Informes Nacionales:

- Crear una Base de Datos con la información reportada por los países para los indicadores ODM para una posterior comparación con los datos internacionales
- Revisar la Autoevaluación que hacen los propios países sobre su capacidad Estadística
- Observar participación de Oficinas Nacionales de Estadísticas (ONE) en la elaboración de los Informes Nacionales ODM.

Esta última información es contrastada con el trabajo de José L. Cervera Ferri: "El seguimiento de los objetivos de desarrollo del milenio: oportunidades y retos para los Sistemas Nacionales de Estadística".

Autoevaluación de Capacidad Estadística

Áreas evaluadas:

1. Cantidad y regularidad de la información de las encuestas
2. Capacidad de recolección de datos
3. Calidad de la información de las encuestas recientes
4. Capacidad de seguimiento estadístico
5. Capacidad de análisis estadístico
6. Capacidad de incorporar el análisis estadístico a políticas, planes y mecanismos de asignación de recursos
7. Mecanismos de monitoreo y evaluación
8. Capacidad de reportar y disseminar la información

Autoevaluación de Capacidad Estadística

Resultados promedio por Informe:

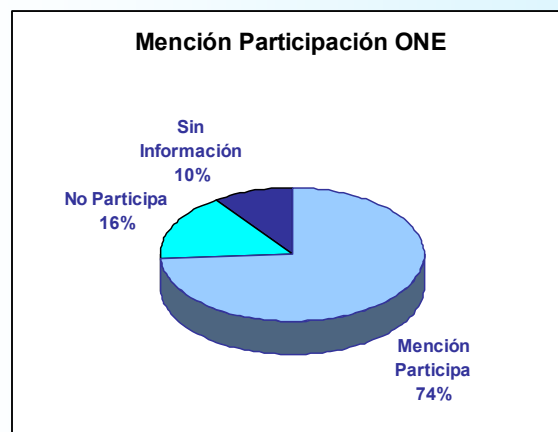
	PROMEDIO		
	Alta- Muy Buena- Fuerte	Buena- Media- Aceptable	Débil- Baja
Belice	5%	24%	71%
Bolivia 1	25%	52%	23%
Bolivia 2	15%	29%	56%
Chile	93%	7%	0%
Guatemala	0%	41%	59%
Guyana	6%	36%	57%
Honduras	11%	33%	56%
Nicaragua	0%	33%	67%
Paraguay	9%	36%	55%
Rep. Dominicana	1%	0%	99%
Uruguay	33%	41%	26%
Total	18%	30%	52%

Autoevaluación de Capacidad Estadística

Resultados promedio por Área evaluada:

	PROMEDIO		
	Alta- Muy Buena- Fuerte	Buena- Media- Aceptable	Débil- Baja
Cantidad y regularidad de la información de las encuestas	50%	23%	27%
Capacidad de recolección de datos	19%	40%	41%
Calidad de la información de las encuestas recientes	14%	53%	33%
Capacidad de seguimiento estadístico	13%	31%	57%
Capacidad de análisis estadístico	18%	24%	57%
Capacidad de incorporar el análisis estadístico a políticas, planes y mecanismos de asignación de recursos	8%	22%	70%
Mecanismos de monitoreo y evaluación	10%	18%	72%
Capacidad de reportar y diseminar la información	50%	9%	41%
Total	23%	27%	50%

Mención ONEs en Informes Nacionales



Fuente: Informes Nacionales ODM y José L. Cervera Ferri: "El seguimiento de los objetivos de desarrollo del milenio: oportunidades y retos para los Sistemas Nacionales de Estadística".

Base de Datos Informes Nacionales

- La Base de Datos se organizó en planillas excel, una por indicador.

Total de indicadores = 54

Nota: Se consideraron los indicadores oficiales ODM y se agregaron algunos complementarios, como por ejemplo:

Extrema Pobreza = Ingreso inferior a US\$1 diario → **Indicador Oficial**

Extrema Pobreza según línea de pobreza nacional → **Indicador No Oficial pero reportado**

- Cada planilla contiene una tabla con el listado de países.

Total países = 34

- Se registró la máxima cantidad de datos posible, entre los años 1986 y 2006.

Microsoft Excel - Inf nacionales por indicador_25.10.06_SC_la

Archivo Edición Ver Insertar Formato Herramientas Datos Verdana ?

G55

		INFORMES NACIONALES SOBRE OBJETIVOS DE DESARROLLO DEL MILENIO																					
		Indicador 1 Población en extrema pobreza <US\$1/día																					
		Período																					
Extrema pobreza	Región	1986	1987	1988	1989	1990	1991	1992	1993	1994	1995	1996	1997	1998	1999	2000	2001	2002	2003	2004	2005	2006	
16	Brasil	AL				9,9		11,6	10,8		7,9	8,5	8,7	8,2	8		8,8	7,3	5,7				
17	Chile	AL				3,5										2,3							
18	Colombia	AL												5,4	5,9	6,3	3,7	5,3	4,2	4,6	3,1		
19	Costa Rica	AL				3,4	5,3	4,1	3,3	2,8	2,8	3,4	2,9	1,6	2	1,8	2,2	2,8					
20	Cuba	AL																					
21	Dominica	C															15,5						
22	Ecuador	AL																					
23	El Salvador	AL						57,6			12						4,7				38,9		
24	Grenada	C															16						
25	Guatemala	AL				20															21,5	e	19,2
26	Gugana	C																					
27	Haití	AL				60																	
28	Honduras	AL						25,3									24,6				48	55	
29	Islas Virgenes Británicas	C																					
30	Jamaica	C								5,6				11,8	13,2	1,88	2,98			4,1			
31	México	AL				10,8																	
32	Montserrat	C																					
33	Nicaragua	AL							19,4														
34	Panamá / d	AL													19,7		17,3				15,1		14,2
35	Paraguay	AL																					
36	Perú	AL																					
37	Puerto Rico	C																					
38	República Dominicana	AL															5,04	3,2	5,46				
39	San Vicente / Granadinas	C												2,97									
40	Santa Lucía	C																					
41	St. Kitts / Nevis	C																					
42	Suriname	C																					
43	Tinidad y Tobago	C																					
44	Uruguay	AL									0,3											0,3	
45	Venezuela	AL				6,4	9,3	8,2	7,2	7,5	17,3	13,3	20,1	10,4	8,8	12,2	11,4	9,3			14		

48 a. Datos para años anteriores a 1990 (86-87?)
 49 b. Valores aproximados
 50 c. Datos para años de referencia 1983-2000
 51 d. Fuente datos: Encuesta de Niveles de Vida 2003
 52 e. Otra Fuente

1. Ex. Pobreza <US\$1 / 1a. Ex. Pobreza Nacional / 2. Coef. Brech Ex. Pobreza US\$ / 2a. Coef. Brech E

Base de Datos Informes Nacionales

Disponibilidad de Datos Informes Nacionales:

Objetivo	Indicador	%
1	1	62%
	1a	59%
	2	38%
	2a	21%
	3	59%
	4	62%
	5	26%
2	6	71%
	7	47%
	8	79%
3	9.1	94%
	9.2	91%
	9.3	59%
	10	68%
	11	71%
	12	85%
4	13	94%
	14	100%
	15	91%

Objetivo	Indicador	%
5	16	71%
	17	88%
6	18	65%
	19	21%
	19a	3%
	19b	6%
	19c	26%
	20	3%
	21	50%
	21a	21%
	22	6%
	23	79%
	23a	38%
	24	56%
	24a	29%

Objetivo	Indicador	%
7	25	85%
	26	91%
	27	71%
	28a	85%
	28b	26%
	29	21%
	30	59%
	30i	41%
	30ii	41%
	31	56%
	31i	35%
	31ii	29%
	32	29%
8	45a	29%
	45b	21%
	45c	21%
	46	9%
	47	65%
	48	47%
	48a	32%

Promedio 50%

	Menos de 25%
	Entre 25% y 49%
	Entre 50% y 74%
	75% o más

Base de Datos Informes Nacionales

Disponibilidad de Datos Informes Nacionales:

PAÍS	Región	INDICADORES													
		1	1a	2	2a	3	4	5	6	7	8	9.1	9.2	9.3	10
Anguilla	C			2		1						2	2		1
Antigua / Barbuda	C										1	2	2		1
Argentina	AL	3+	3+		3+	2	1		2	1	2	3+	3+	3+	
Barbados	C			1							2	2	2	2	
Belice	C		1		2		2	2	3+	3+	3+	3+	3+	2	3+
Bolivia	AL		3+			2			3+		2	1	1		
Brasil	AL	3+	3+			3+	1		2	1	3+	2	2	2	2
Chile	AL	2	3+	2		2	2	2	2	1	2	2	2	2	2
Colombia	AL	3+	3+	3+		3+	3+	3+	3+		3+				3+
Costa Rica	AL	3+	3+			3+	1		3+		2	3+	3+		2
Cuba	AL						1		3+	3+	1	3+	3+	3+	
Dominica	C			1		1						2	2	2	
Ecuador	AL	2	3+				1		3+	2		3+	3+	3+	1
El Salvador	AL	2	3+		2	3+	3+		2	2	2	2	2	2	2
Granada	C	1		1		1						2	2	2	1
Guatemala	AL	3+	2	1		2	3+		3+	3+	3+	3+	3+		3+
Guyana	C		2						1	1	1	2	2	2	
Haití	AL	3+					1	1	2	2	1	1	1	1	
Honduras	AL	2	2				2		3+		3+	3+	3+		3+

Base de Datos Informes Nacionales

Disponibilidad de Datos Informes Nacionales:

Objetivo	Indicador	%
1	1	32%
	1a	38%
2	2	6%
	2a	9%
3	3	18%
	4	21%
	5	15%
2	6	44%
	7	21%
	8	26%
3	9.1	44%
	9.2	44%
	9.3	24%
	10	24%
	11	29%
	12	47%
4	13	79%
	14	79%
	15	82%

Objetivo	Indicador	%
5	16	53%
	17	56%
6	18	26%
	19	3%
	19a	0%
	19b	0%
	19c	9%
	20	3%
	21	26%
	21a	12%
	22	3%
	23	53%
	23a	21%
	24	32%
	24a	18%

Objetivo	Indicador	%
7	25	15%
	26	21%
	27	26%
	28a	21%
	28b	12%
	29	9%
	30	38%
	30i	21%
	30ii	21%
	31	35%
	31i	24%
	31ii	24%
	32	9%
8	45a	26%
	45b	15%
	45c	15%
	46	0%
	47	35%
	48	18%
	48a	15%

Promedio **26%**

Menos de 25%
Entre 25% y 49%
Entre 50% y 74%
75% o más

Base de Datos Informes Nacionales

Comentarios generales a la revisión de los Informes Nacionales:

- Ningún país cuenta con información sobre la totalidad de los indicadores ODM. No obstante, si no existe el dato exacto, la mayoría de los países presenta algún indicador relacionado.
Ejemplo: Indicador 18 Tasa de prevalencia del VIH/SIDA en embarazadas entre 15 y 24 años.

Se informa acerca de la Prevalencia de infección con VIH en población de 15 a 49 años



Base de Datos Informes Nacionales

Comentarios generales a la revisión de los Informes Nacionales:

- Existe buena información en los temas de pobreza (objetivo 1), parte de los indicadores de salud (datos demográficos) y educación (objetivo 2). Por el contrario, los temas relacionados con prevalencia de enfermedades, y acceso a tecnología, cuentan con escasa información.
- Los indicadores con mayor información corresponden a aquellos que son principales de cada objetivo, en cambio, los indicadores complementarios cuentan con poca información. Por ejemplo, en el objetivo 1 Indicador de Extrema Pobreza está bastante completo, no así el Indicador de Brecha de Pobreza.
- Es importante notar que es muy recomendable presentar los datos en términos relativos (porcentajes) y no sólo en términos absolutos, lo cual puede resultar poco informativo.

Base de Datos Informes Nacionales

Comentarios generales a la revisión de los Informes Nacionales:

- Los informes se estructuran con datos ad-hoc para un año base y para el año del informe. Existen pocas series de datos con información para el resto de los años, a pesar de que los países dispongan de esta información en otras fuentes. Sería recomendable incluir estas series (o parte de ellas) en un anexo estadístico.
- Es recomendable, también, presentar los datos en forma de gráficos o tablas de tal modo que no sólo se encuentren en el texto, lo cual resulta confuso y poco informativo. Además, si los datos aparecen tanto en el texto como en tablas/gráficos se debe cuidar la coherencia entre ambas.

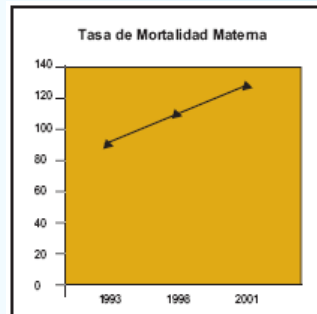
Base de Datos Informes Nacionales

Comentarios generales a la revisión de los Informes Nacionales:

- Cuando se muestran series de datos, generalmente, se presentan en forma de gráfico (para observar tendencias), sería recomendable incluir los datos con que fueron contruidos estos gráficos, ya sea en el mismo gráfico o como tabla en un anexo. Asimismo, es importante conocer la fuente de donde se obtuvieron los datos y el año al que corresponde.

Ejemplo: Indicador 16 Tasa de mortalidad materna (100.000 nv)

Gráfico no presenta valores ni fuente



Base de Datos Internacionales (UN)

- La Base de Datos Internacionales se organizó en planillas excel, incorporándose de forma superpuesta a la Base de Datos de Informes Nacionales, de tal modo de facilitar la comparación.

Total de indicadores = 54

Total países = 46 (Posteriormente, se utilizaron sólo 34 para la comparación)

- Al igual que en el caso anterior, se registró la máxima cantidad de datos posible, entre los años 1986 y 2006.

Nota: En este caso, se enfrentaron dificultades, ya que el presente estudio se realizó en un período en que la Base de Datos ODM de Naciones Unidas se encontraba en actualización, por lo que la información cambiaba constantemente. Para solucionar este inconveniente, se definió como fecha de cierre el 15 de Octubre de 2006.

http://mdgs.un.org/unsd/mdg/Home.aspx

Bienvenido a la nueva página web de los Indicadores de los Objetivos de desarrollo del Milenio (ODM). Este sitio le ofrece datos, definiciones, metodologías y fuentes oficiales sobre los 48 indicadores utilizados para medir el avance hacia los ODM. Los datos y análisis son resultado del trabajo de la Inter-agencia y Grupo de Expertos (IAGE) en los indicadores de los ODM, coordinado por la División de Estadística de las Naciones Unidas. Igualmente, encontrará los informes de avance hacia los ODM y otros documentos por el IAGE. Los enlaces y las noticias constantemente actualizadas le mantendrán al día de las actividades en curso para la supervisión de los ODM.

La página web ha sido reajustada para incluir nuevas opciones, tales como una versión modificada del Trendalyzer, un sistema desarrollado por Gapminder, y una sección de "últimas noticias" con el propósito de proporcionar funciones más flexibles de uso y facilitar la obtención de datos. Igualmente, se han realizado otros cambios en la estructura de

Base de Datos Internacionales (UN)

Disponibilidad de Datos:

46 Países en Base ODM (UN) América Latina y el Caribe	
Anguilla	Honduras
Antigua y Barbuda	Islas Caimán
Antillas Neerlandesas	Islas Malvinas
Argentina	Islas Turks y Caicos
Aruba	Islas Vírgenes EE.UU.
Bahamas	Islas Vírgenes Británicas
Barbados	Jamaica
Belice	Martinica
Bolivia	México
Brasil	Montserrat
Chile	Nicaragua
Colombia	Panamá
Costa Rica	Paraguay
Cuba	Perú
Dominica	Puerto Rico
Ecuador	República Dominicana
El Salvador	San Vicente / Granadinas
Granada	Santa Lucía
Guadalupe	St. Kitts y Nevis
Guatemala	Suriname
Guyana	Trinidad y Tobago
Guyana Francesa	Uruguay
Haiti	Venezuela

Base de Datos Internacionales (UN)

Disponibilidad de Datos:

Objetivo	Indicador	%
1	1	65%
	1a	47%
	2	65%
	2a	0%
	3	59%
	4	71%
	5	88%
2	6	100%
	7	88%
	8	74%
3	9.1	97%
	9.2	97%
	9.3	91%
	10	74%
	11	91%
	12	91%
4	13	91%
	14	91%
	15	91%

Objetivo	Indicador	%
5	16	74%
	17	97%
6	18	3%
	19	59%
	19a	21%
	19b	18%
	19c	59%
	20	26%
	21	59%
	21a	91%
	22	0%
	23	100%
	23a	100%
	24	88%
	24a	88%

Objetivo	Indicador	%
7	25	100%
	26	91%
	27	59%
	28a	97%
	28b	91%
	29	88%
	30	100%
	30i	100%
	30ii	100%
	31	100%
	31i	100%
	31ii	100%
	32	79%
8	45a	88%
	45b	85%
	45c	85%
	46	0%
	47	91%
	48	82%
	48a	91%

Promedio 75%

Menos de 25%
Entre 25% y 49%
Entre 50% y 74%
75% o más

Microsoft Excel - Comparación_24.10.06_rev5C_la

Archivo Edición Ver Insertar Formato Herramientas Datos Ventana ?

Escriba una pregunta

A53

Valer UN Diferencia Diferencia %

1 INFORMES NACIONALES SOBRE OBJETIVOS DE DESARROLLO DEL MILENIO

2 Indicador 1 Población en extrema pobreza (US\$1.90)

3

4

5

6 Extrema pobreza

7

8 Región Período

9 CEPAL 1986 1987 1988 1989 1990 1991 1992 1993 1994 1995 1996 1997 1998 1999 2000 2001 2002 2003 2004 2005 2006

10

11

12

13

14

15

16

17

18

19

20

21

22

23

24

25

26

27

28

29

30

31

32

33

34

35

36

37

38

39

40

41

42

43

44

45

46

47

48

49

50

51

52

53

54

55

56

57

58

59

60

México

1. Ex. Pobreza <US\$1.90 2. Coef. Brech Ex. Pobreza US\$ 3. Const

Listo

Comparación Datos Nacionales vs. Datos Internacionales

Metodología Comparación

1. Diferencia absoluta de ambas cifras del siguiente modo:

$$\text{Diferencia Absoluta} = (\text{Observación Nacional} - \text{Observación Internacional})$$

2. Se transformó esta diferencia en una Diferencia Porcentual, para poder evaluar la magnitud de esta discrepancia. La fórmula para realizar este cálculo fue la siguiente:

$$\text{Diferencia Porcentual} = [(\text{Dif. Absoluta}) / (\text{Obs. Internacional})] \times 100$$

3. Se definió un umbral sobre el cual se determinaría cuándo se está frente a una diferencia relevante:

Si Dif. Porcentual > 5% ➡ Valor Nacional ≠ Valor Internacional

Comparación Datos Nacionales vs. Datos Internacionales

INFORMES NACIONALES SOBRE OBJETIVOS DE DESARROLLO DEL MILENIO
Indicador 14 Tasa de mortalidad infantil por cada 1.000 nacidos vivos

Mortalidad infantil	Región CEPAL	Periodo												
		1986	1987	1988	1989	1990	1991	1992	1993	1994	1995	1996		
Anguilla	C													
Antigua / Barbuda	C					20,6						18 / Es		
Antillas Neerlandesas	C													
Argentina	AL					25,6	24,7	23,9	22,9	22		22,2	20,9	
						26 / Es						23 / Es		
						-0,4						-0,8		
						1,5%						3,5%		
Bahamas	C					24 / Es								
Barbados	C					14,5						14 / Es		
						14 / Es								
						0,5								
						3,6%								
Belice	C					10,6								
						39 / Es						36 / Es		
						-28,4								
						72,8%								
Bolivia	AL				89						75			
					89 / Es						76 / Es			
Brasil	AL					48							33,2	
						50 / Es						41 / Es		
						-2								
						4,0%								

Valor UN
 Diferencia
 Diferencia %

Construcción de Matriz de Análisis

A partir de los cálculos anteriores se definieron 3 categorías.

1. Dato Disponible – Mismo Dato: El mismo dato contenido en la Base Nacional y en la Internacional
2. Dato Disponible – Dato Distinto o No Comparable: Datos en Base Nacional diferentes o No Comparables con los de Base Internacional.
3. Datos No Disponibles: Cuando no existe dato en Base Nacional.

*Nota: Los datos nacionales son considerados como series, de tal forma que basta la discrepancia de un valor para considerar toda la serie en la categoría “Datos Distintos o No Comparables”

Hecha esta tipificación se hizo el cruce con las categorías utilizadas en la Base ODM de Naciones Unidas. Así surge la siguiente Matriz de Análisis:

Construcción de Matriz de Análisis

Disponibilidad de datos en informes nacionales / Comparación	Tipos de datos ODM						
	Datos nacionales	Datos nacionales recalculados	Datos estimados	Datos modelados	Datos de supervisión global	Datos no relevantes para el país	Datos no disponibles
Disponible / Mismos datos	4.9%	0.6%	4%	0.4%	0.6%		
Disponible / Datos distintos o no comparables*	6.9%	5.1%	6%	0.2%	1.4%	0.3%	5.6%
Datos no disponibles	13%	13.2%	7.5%	0.9	4%	0.3%	25%

Nota: Datos para 34 países y para 47 indicadores (se excluyeron aquellos correspondientes a la Meta 9 –Objetivo 7- sobre desarrollo sostenible de los recursos medioambientales)

Análisis de Discrepancias

Para este análisis se estudiaron en detalle dos indicadores:

Indicador	Meta
1. Extrema Pobreza	Reducir a la mitad, entre 1990 y 2015, el porcentaje de personas cuyos ingresos sean inferiores a 1 dólar por día
30. Acceso a fuentes de abastecimiento de Agua	Reducir a la mitad para el año 2015 el porcentaje de personas sin acceso sostenible al agua potable y a servicios básicos de saneamiento

Dos tipos de análisis:

- a) Revisar si Datos Nacionales e Internacionales siguen tendencias similares
- b) Calcular grado de avance según meta propuesta y comparar, nuevamente, Datos Nacionales con Datos Internacionales

Análisis de Discrepancias

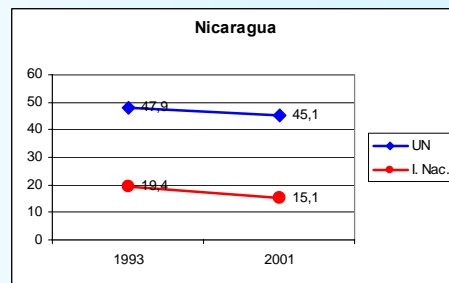
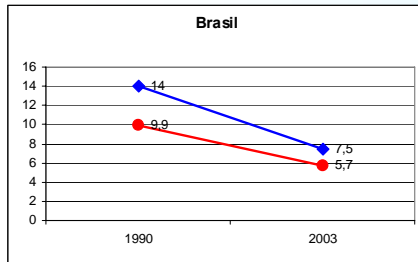
a) Análisis de Tendencias:

- Para ambos indicadores se analizó cuál era la tendencia que seguían los datos en cada país.
- Luego se compararon las tendencias de Datos Nacionales con los Datos Internacionales.

Análisis de Discrepancias

a) Análisis de Tendencias:

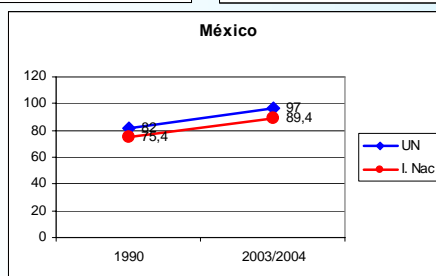
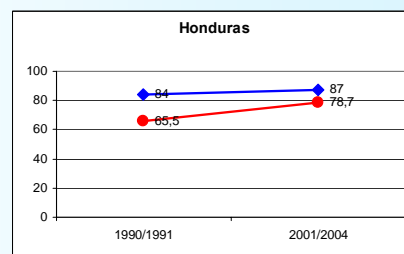
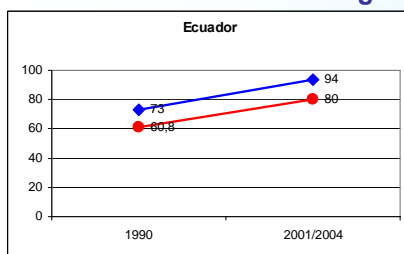
Indicador 1: Extrema Pobreza (US\$1 por día)



Análisis de Discrepancias

a) Análisis de Tendencias:

Indicador 30: Acceso a Agua



Análisis de Discrepancias

b) Cálculo de Grado de Avance:

- Para ambos indicadores se calculó un grado de avance según el primer y último dato reportado (el más cercano a 1990 y el más cercano al 2000).
- Luego se comparó este avance con el avance esperado según el período considerado (número de años transcurridos) y la meta propuesta para el año 2015.
- Este cálculo se hizo tanto para Datos Nacionales como para Datos Internacionales, de tal modo de comparar ambos resultados.

Análisis de Discrepancias

b) Cálculo de Grado de Avance:

Indicador 1: Extrema Pobreza (US\$1 por día)

		Banco Mundial ca. 1990- ca. 2000 (US\$1 PPA)			
		Retroceso	Avance inferior a lo esperado	Avance igual o superior a lo esperado	Datos no disponibles / no comparables
Informes nacionales ca.1990- ca.2000 (US\$1 PPA)	Retroceso	Argentina, República Dominicana, República Bolivariana de Venezuela	Ecuador	Jamaica	
	Avance inferior a lo esperado			Costa Rica, Guatemala, Honduras	
	Avance igual o superior a lo esperado	Colombia	Nicaragua	Brasil, Chile, El Salvador, México, Panamá	Uruguay
	Datos no disponibles / no comparables	Bolivia, Paraguay, Perú		Guyana	

Análisis de Discrepancias

b) Cálculo de Grado de Avance:

Indicador 30: Acceso a Agua

		Base ODM UN ca. 1990-ca. 2000 (Nacional)			
		Retroceso	Avance inferior a lo esperado	Avance igual o superior a lo esperado	Datos no disponibles / no comparables
Informes nacionales ca.1990-ca.2000 (Nacional)	Retroceso				
	Avance inferior a lo esperado		Haití	República Dominicana	
	Avance igual o superior a lo esperado		Honduras, Jamaica, Panamá	Argentina, Bolivia, Chile, Ecuador, El Salvador, Guatemala, México, Nicaragua, Paraguay, Perú, Uruguay	Costa Rica, Cuba, Venezuela
	Datos no disponibles / no comparables		Colombia	Brasil	

LAS OFICINAS NACIONALES DE ESTADÍSTICA
FRENTE A LOS OBJETIVOS DE DESARROLLO DEL
MILENIO: UNA NUEVA EVALUACIÓN
Santiago de Chile, 9 y 10 de Noviembre de 2006

Muchas Gracias

Irene Azócar

Comisión Económica para América Latina y el Caribe (CEPAL)

irene.azocar@cepal.org

