



ESTUDIO ECONÓMICO DE AMÉRICA LATINA Y EL CARIBE 2006-2007



NACIONES UNIDAS

CEPAL

José Luis Machinea
Secretario Ejecutivo

Comisión Económica para América Latina y el Caribe

Santiago, 26 de julio de 2007



Contenido de la presentación

- Un lustro de crecimiento
- Características destacadas de la fase de crecimiento que atraviesa la región
- Factores de preocupación y perspectivas

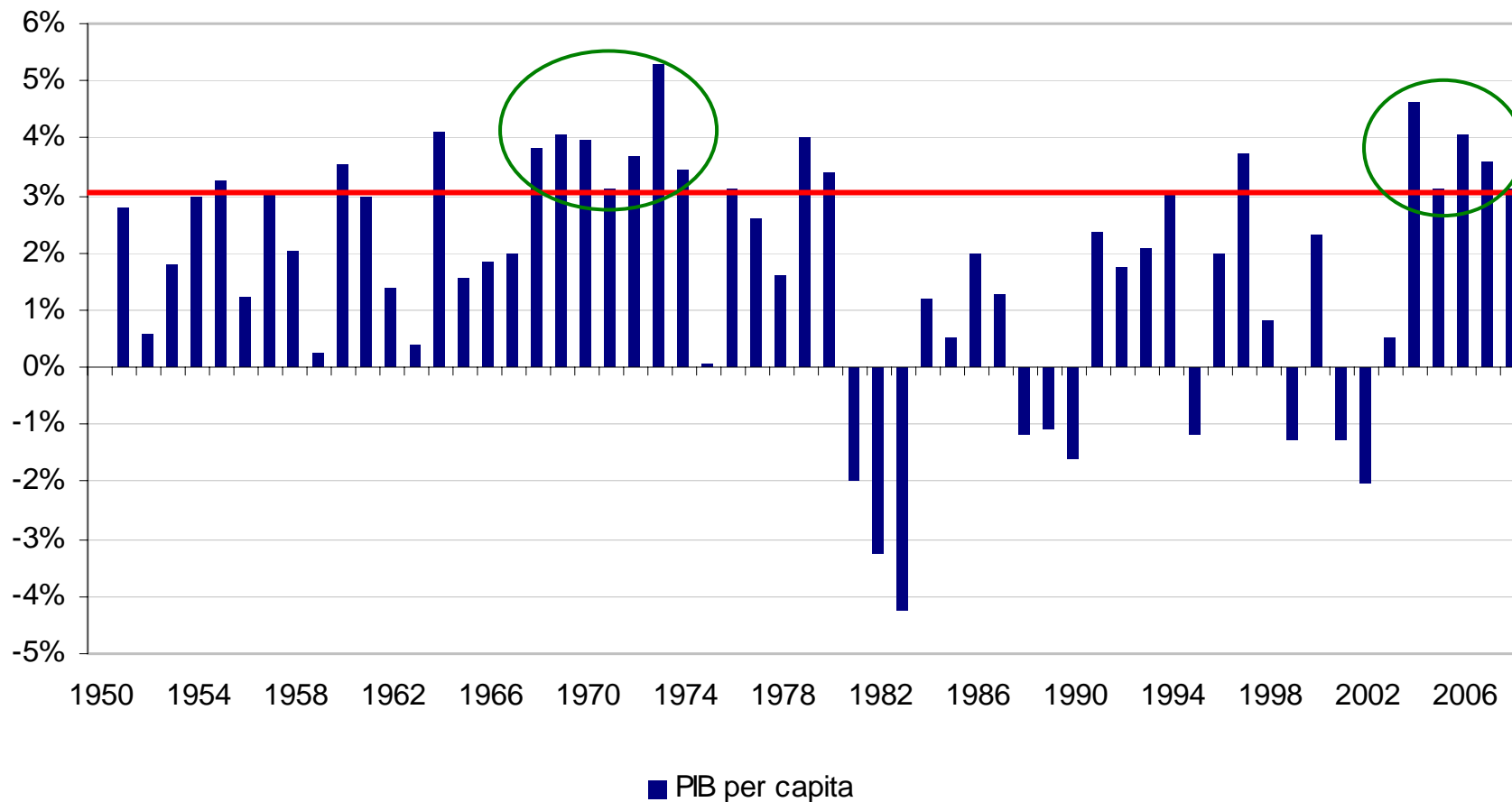


Contenido de la presentación

- **Un lustro de crecimiento**
- Características destacadas de la fase de crecimiento que atraviesa la región
- Factores de preocupación y perspectivas

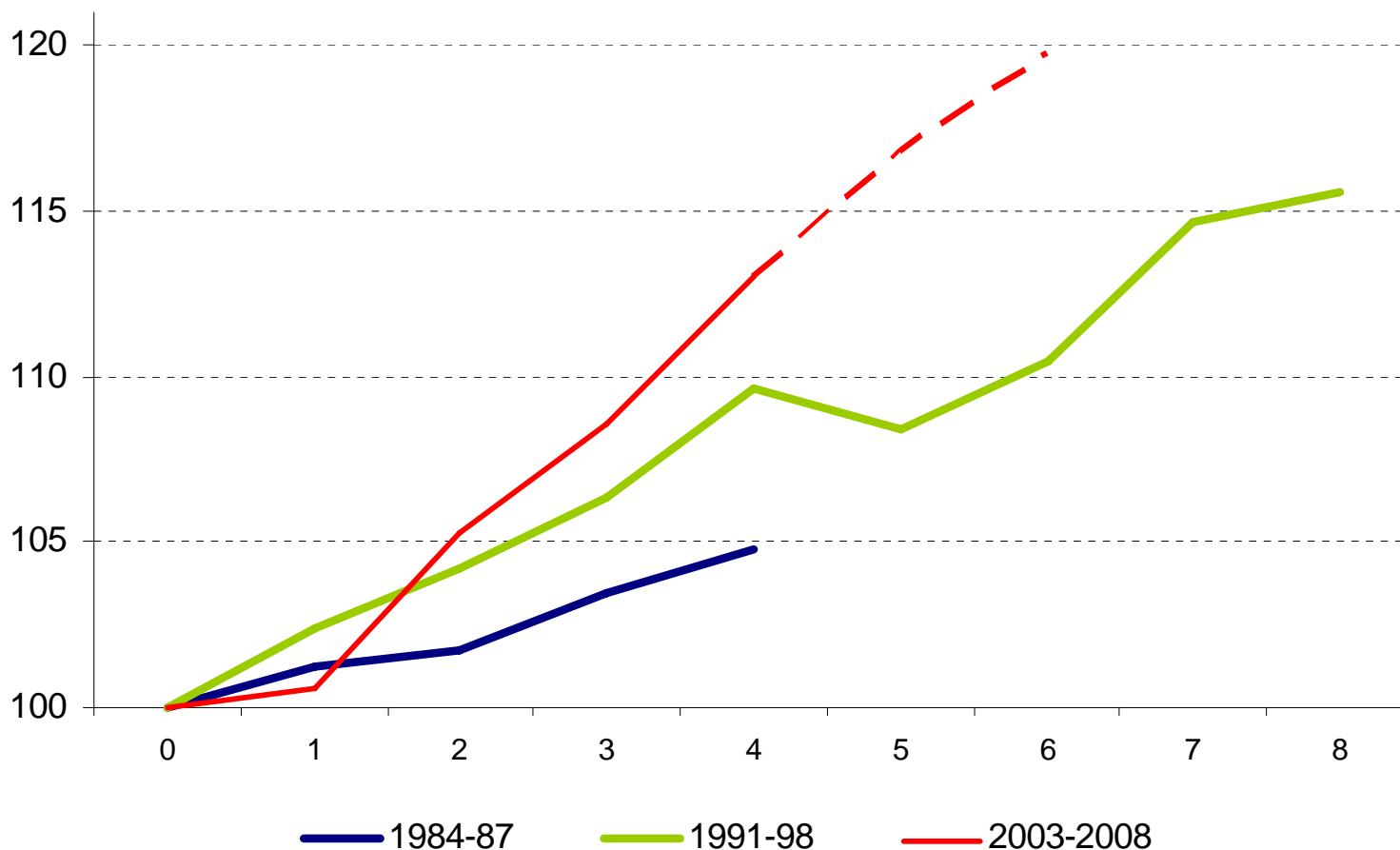
De acuerdo con nuestras estimaciones, el 2008 será el quinto año consecutivo con un PIB por habitante creciendo por encima del 3% anual

AMÉRICA LATINA Y EL CARIBE: VARIACIÓN DEL PRODUCTO INTERNO BRUTO POR HABITANTE
(Porcentajes)



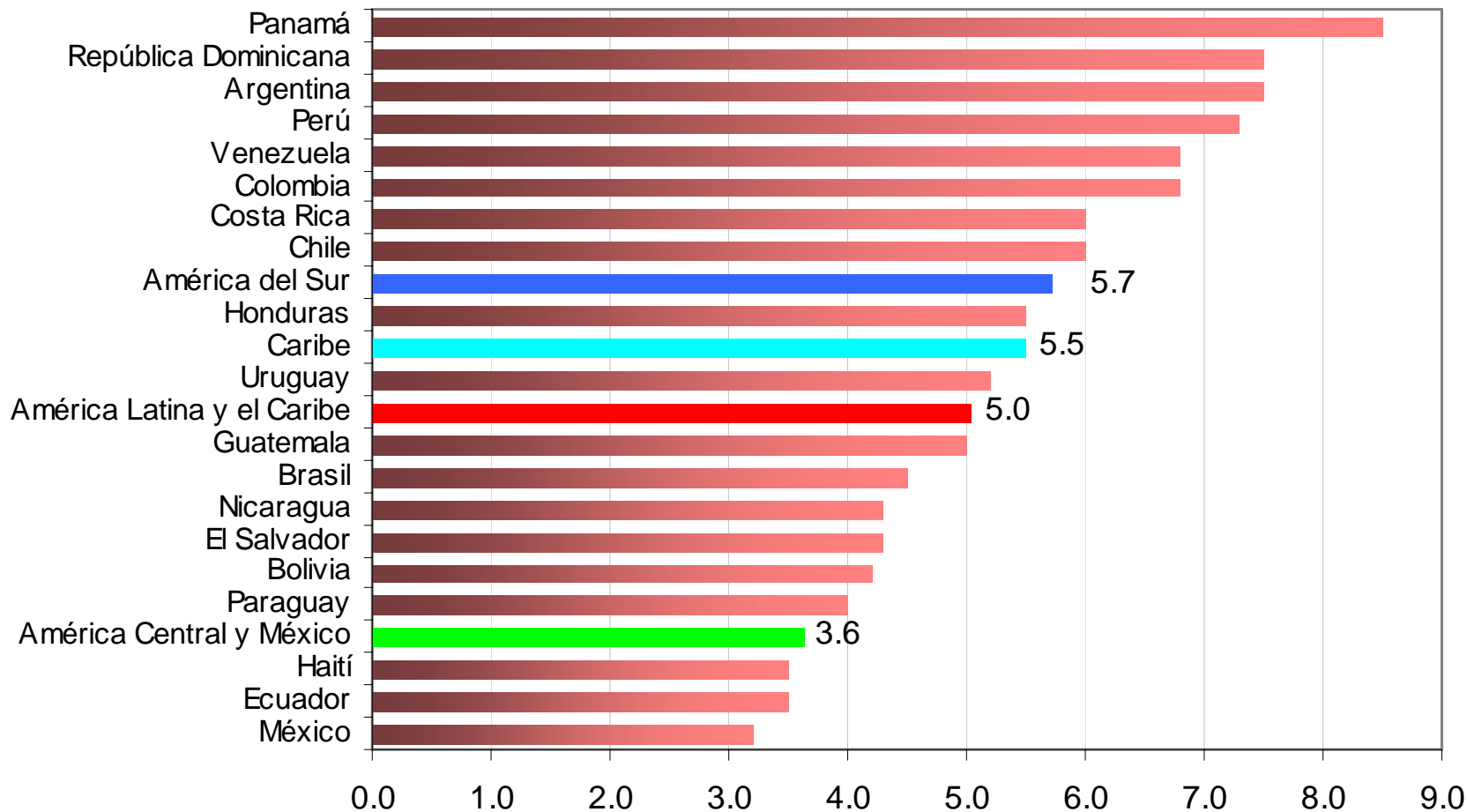
Es el período de mayor crecimiento del PIB por habitante desde los 80

AMÉRICA LATINA Y EL CARIBE: PRODUCTO INTERNO BRUTO POR HABITANTE
(Año anterior al primer año de crecimiento=100)



En el 2007 la región crecerá un 5%

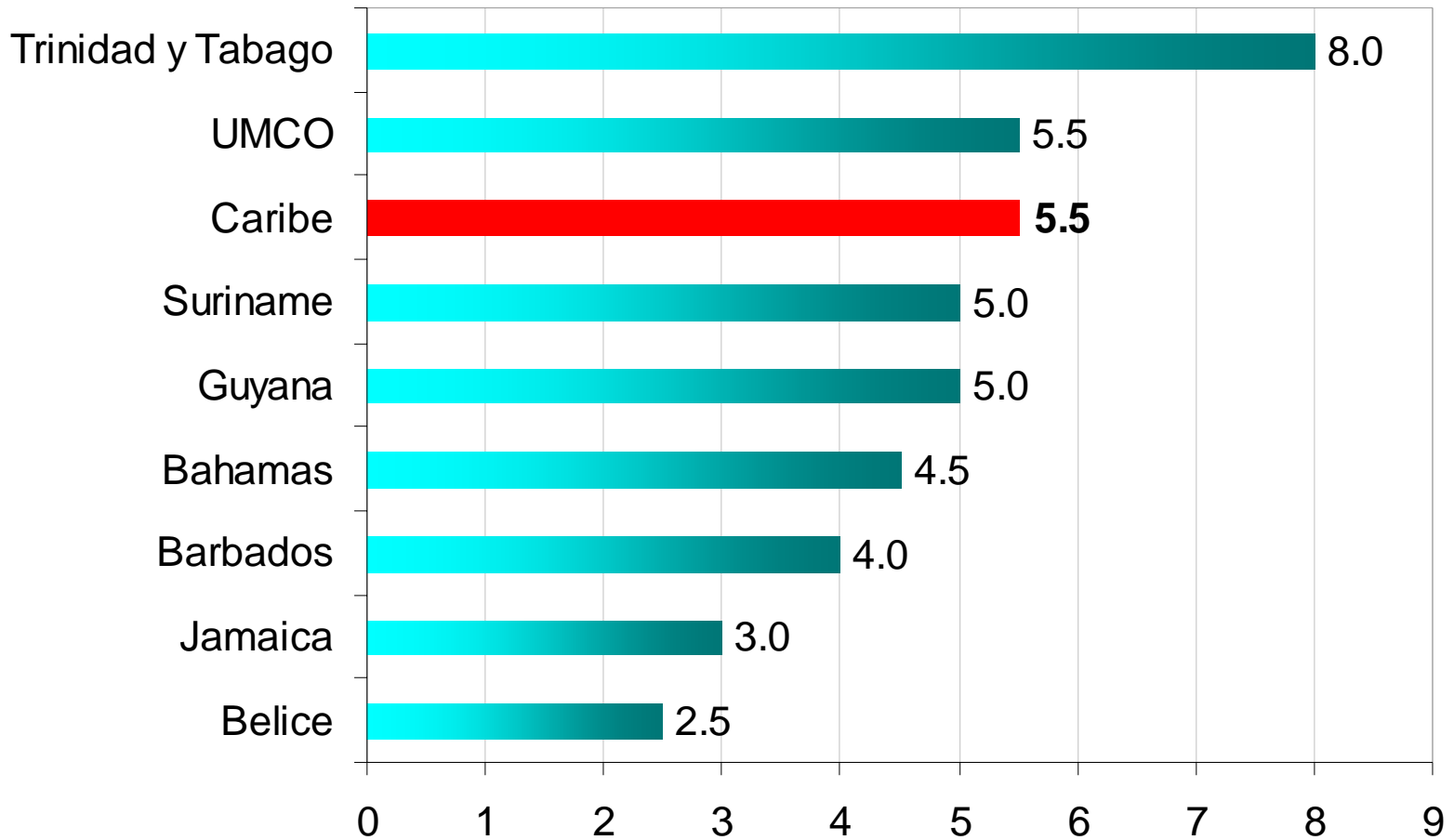
AMÉRICA LATINA Y EL CARIBE: TASAS DE VARIACIÓN DEL PRODUCTO INTERNO BRUTO 2007
(Porcentajes)



Las autoridades de Cuba proyectan un tasa del 10%

El crecimiento esperado del Caribe se estima en 5.5%

EL CARIBE: TASAS DE VARIACIÓN DEL PRODUCTO INTERNO BRUTO 2007
(Porcentajes)



Contenido de la presentación

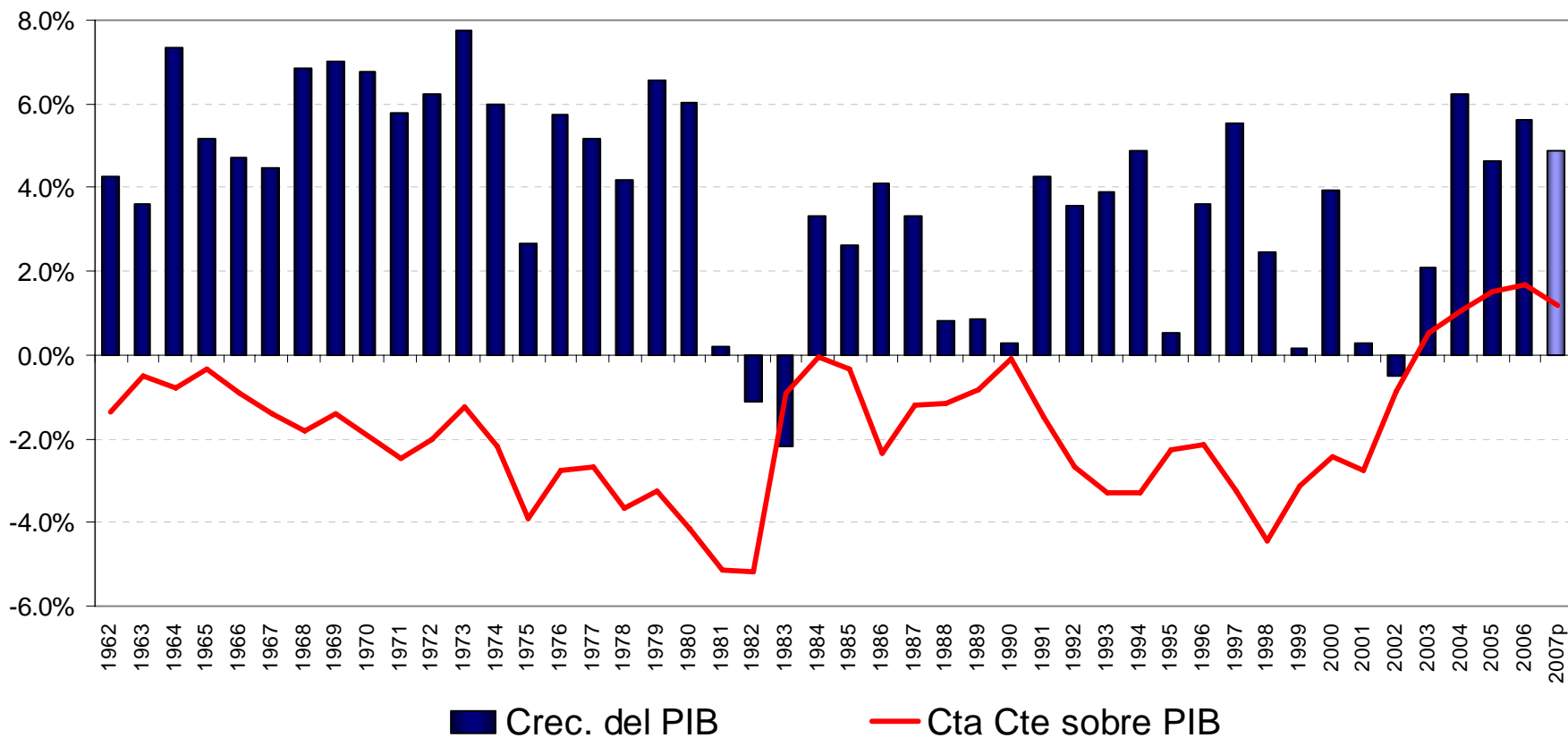
- Un lustro de crecimiento
- **Características destacadas de la fase de crecimiento que atraviesa la región**
- Factores de preocupación y perspectivas



Características destacadas de la fase de crecimiento que atraviesa la región

- Superávit en cuenta corriente

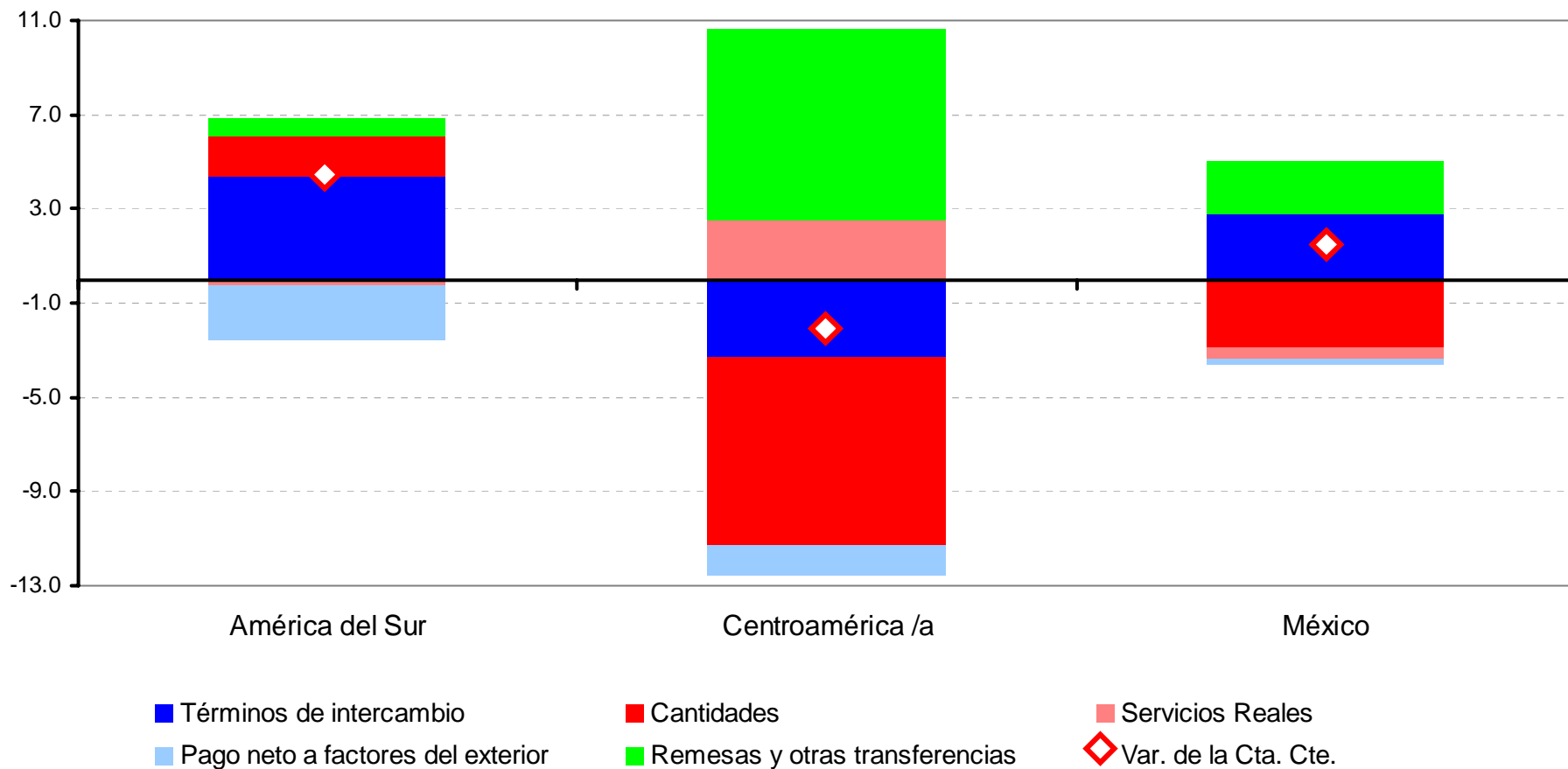
La conjunción de crecimiento y superávit en cuenta corriente es un hecho inédito



Sin embargo las diferencias entre los países de la región son marcadas

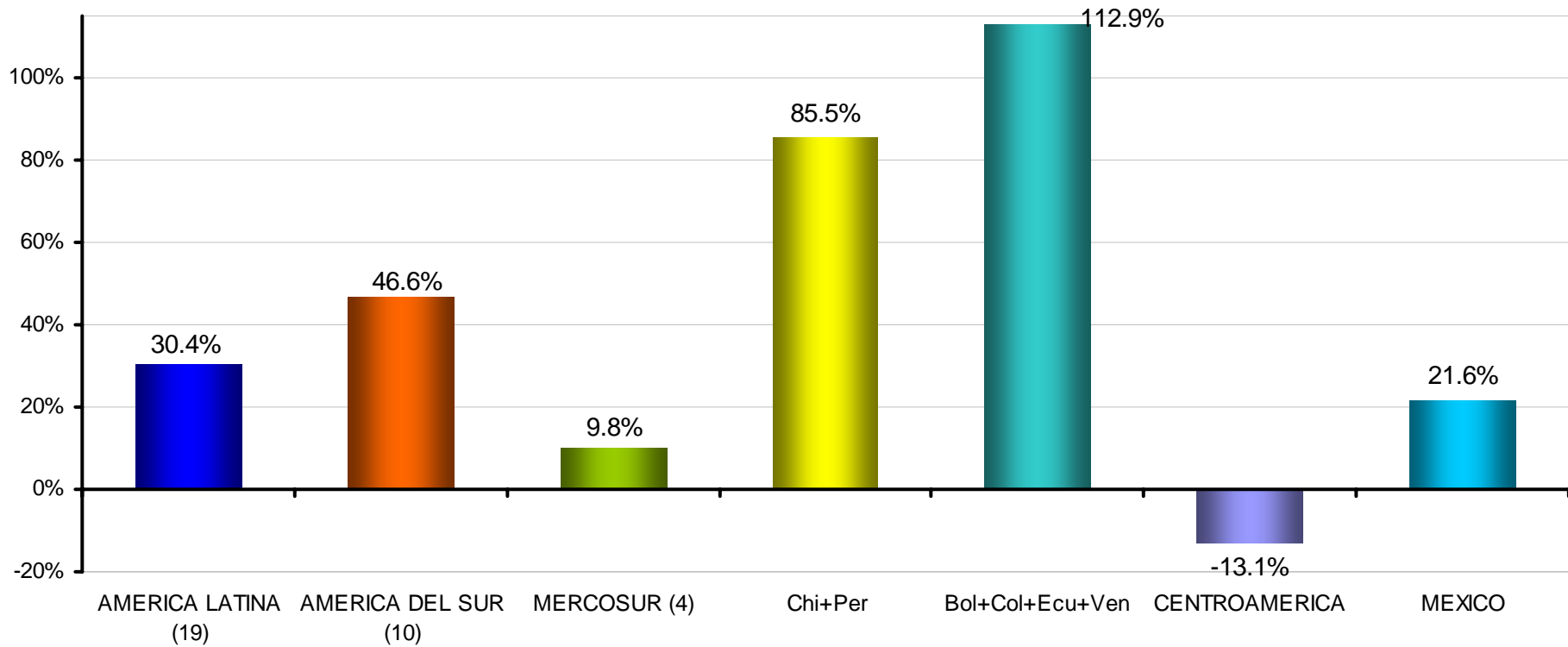
AMÉRICA LATINA Y EL CARIBE: DESCOMPOSICIÓN DE LA CUENTA CORRIENTE, 2006 vs. PROMEDIO 1990-1999

(En porcentaje del producto interno bruto promedio 2006)

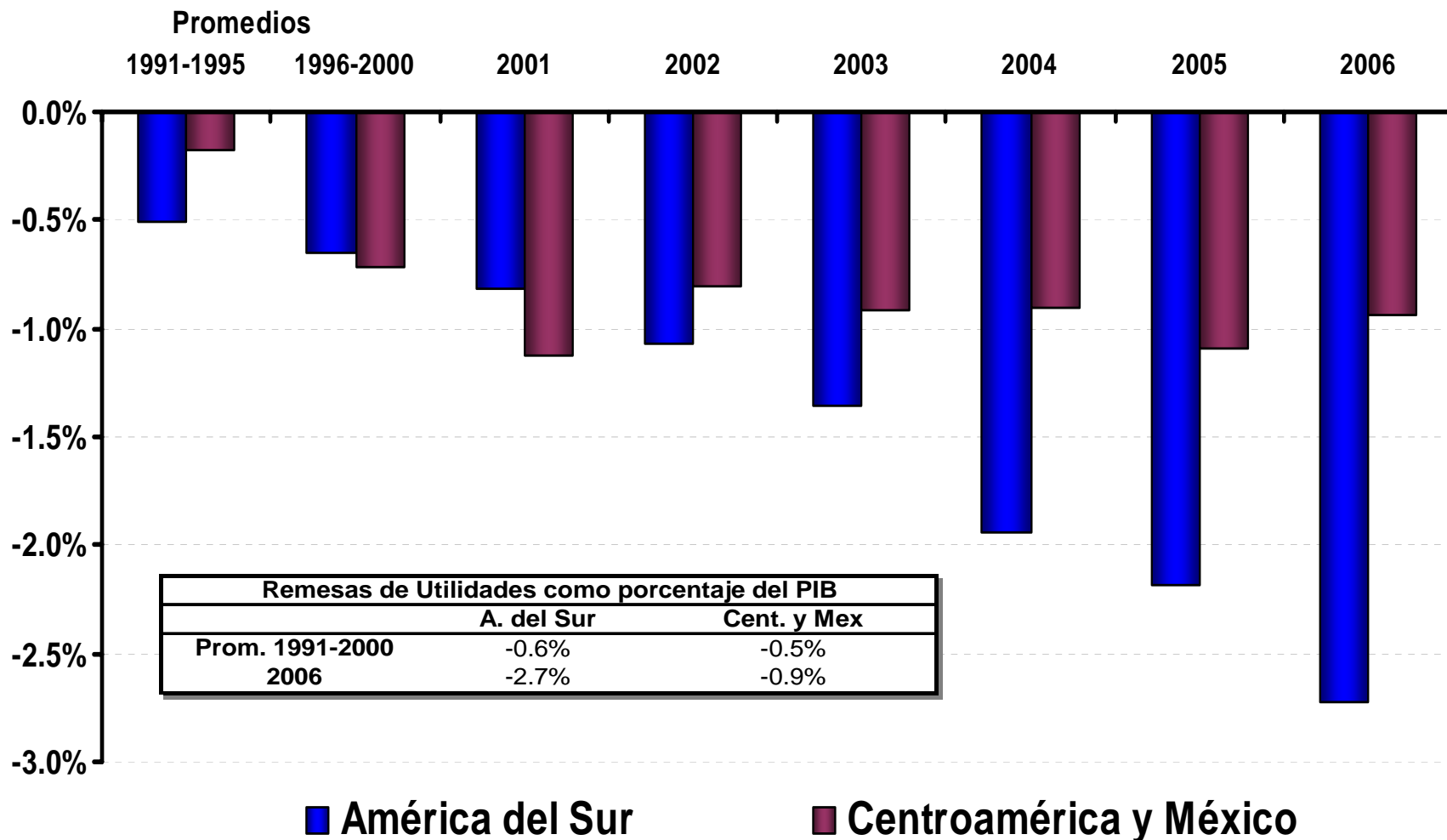


La mejora de los términos de intercambio se concentra en unos pocos países

VARIACIÓN DE LOS TÉRMINOS DE INTERCAMBIO 2006 vs. PROMEDIO DE LOS NOVENTA



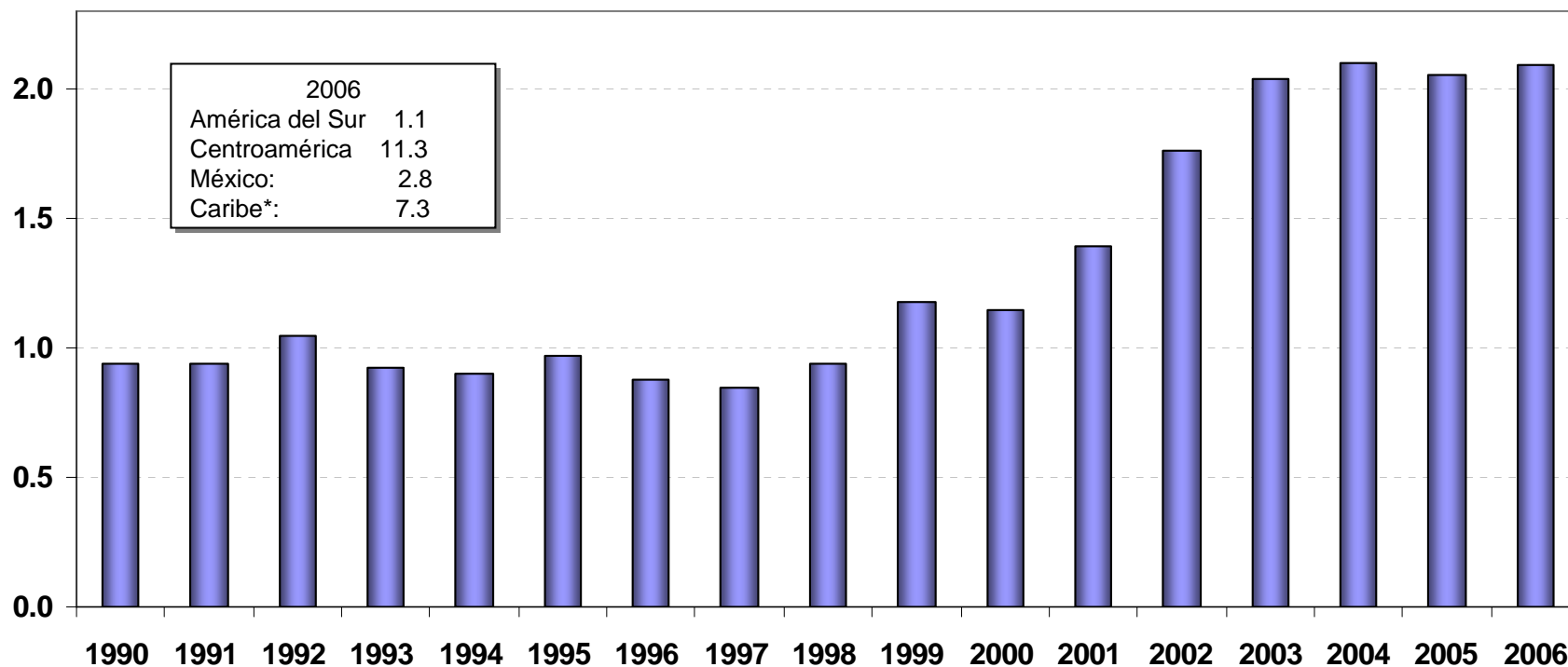
Y va acompañada en muchos casos de mayores remesas de utilidades de empresas extranjeras



Algunos países de Centroamérica y del Caribe se benefician de las remesas de los emigrados

AMÉRICA LATINA Y EL CARIBE (19 PAÍSES): RECURSOS PROVENIENTES DE LAS TRANSFERENCIAS DE TRABAJADORES EMIGRADOS

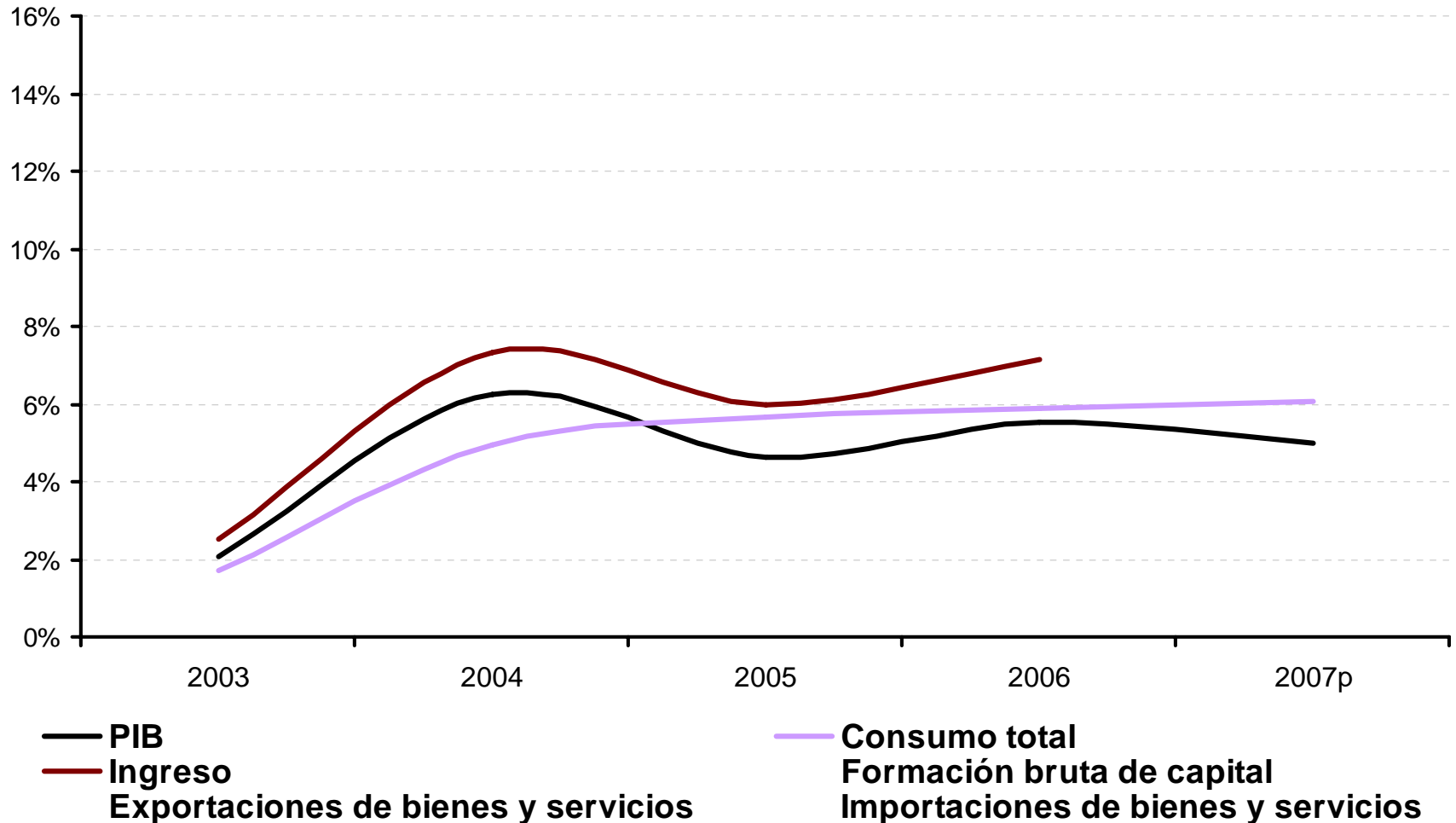
(Como porcentaje del producto interno bruto corriente)



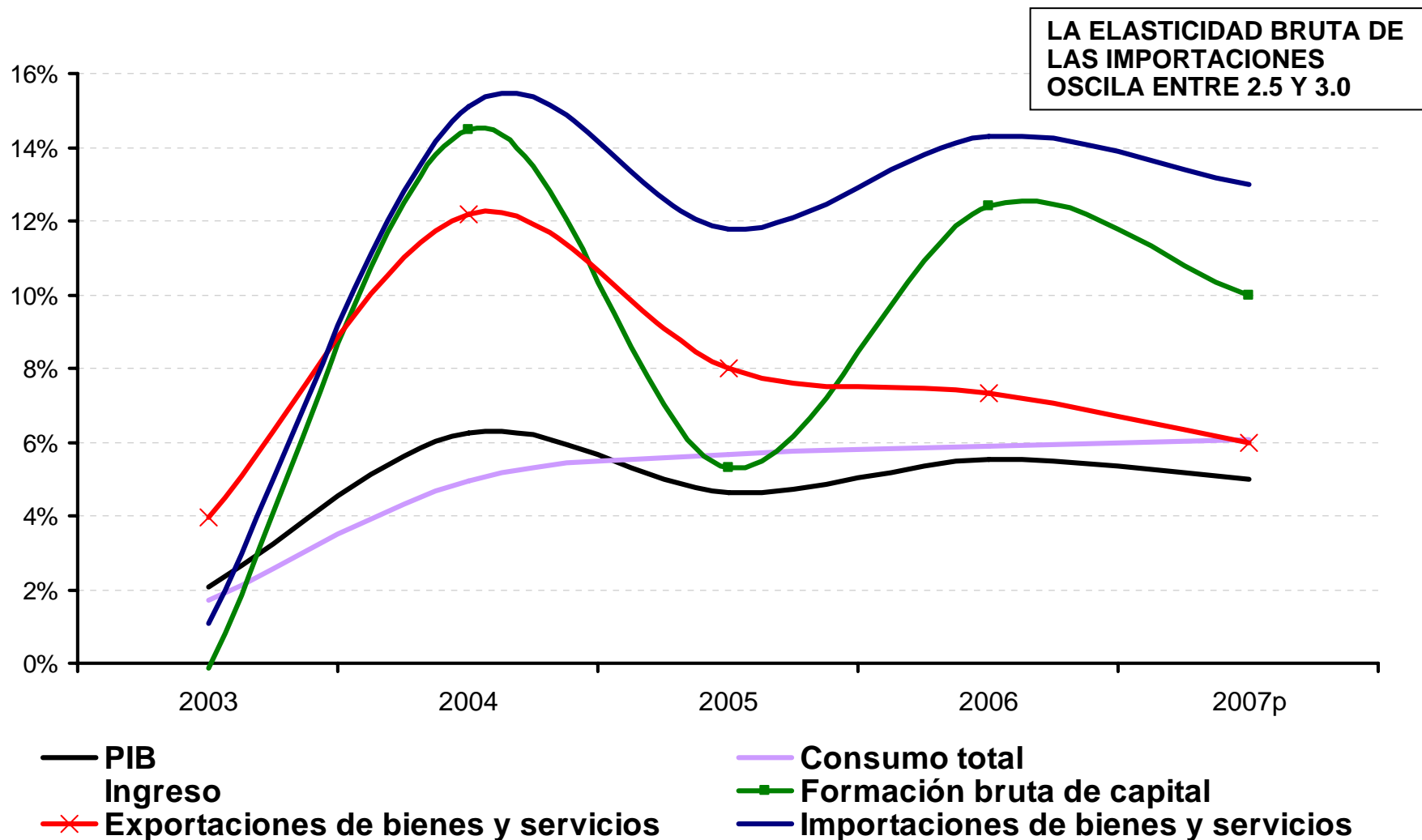
Características destacadas de la fase de crecimiento que atraviesa la región

- Superávit en cuenta corriente
- El motor del crecimiento de la demanda es la inversión (y en menor medida las exportaciones)

La inversión continúa impulsando la demanda y las exportaciones se desacelerarán

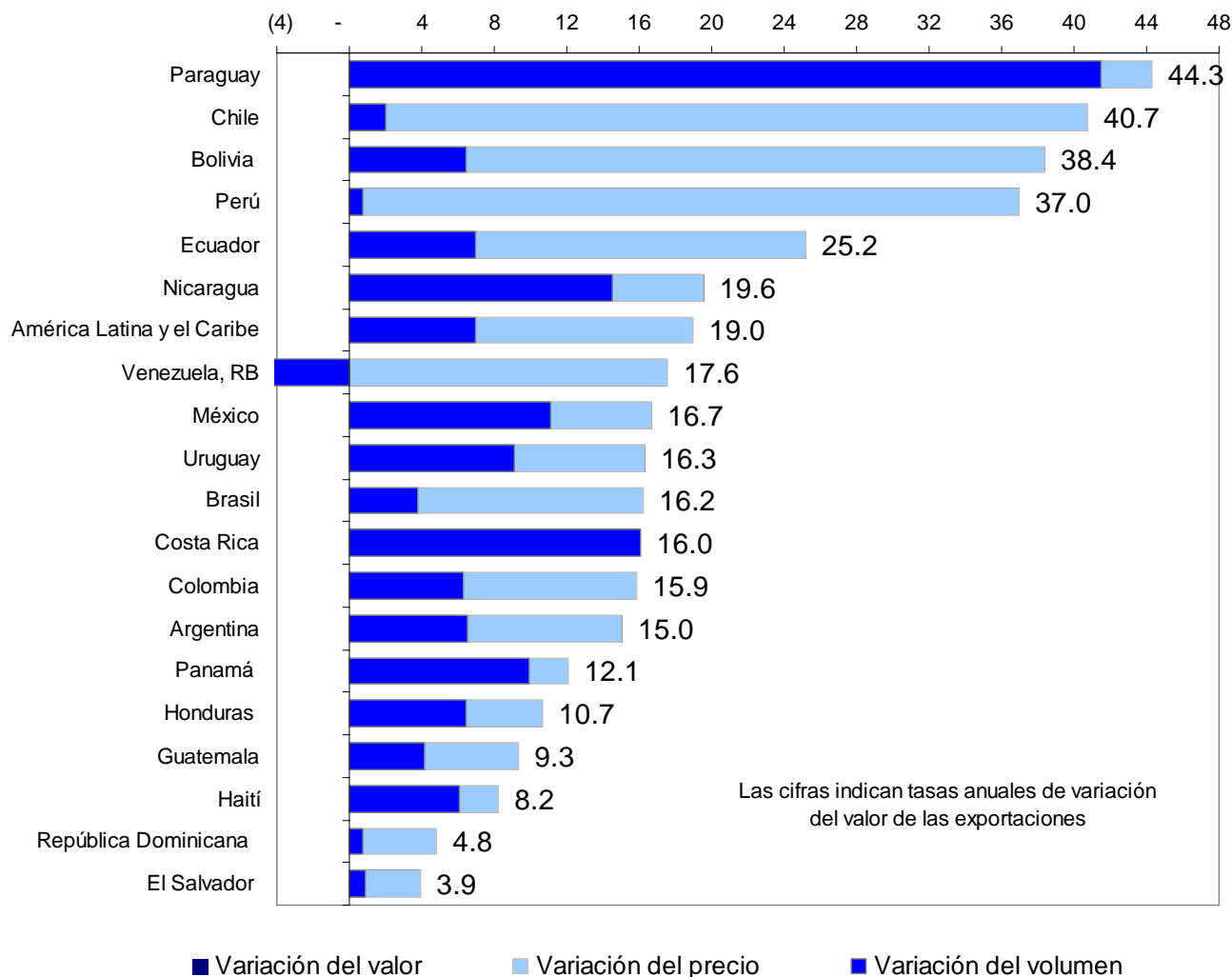


La inversión continúa impulsando la demanda, aunque las exportaciones se desaceleran



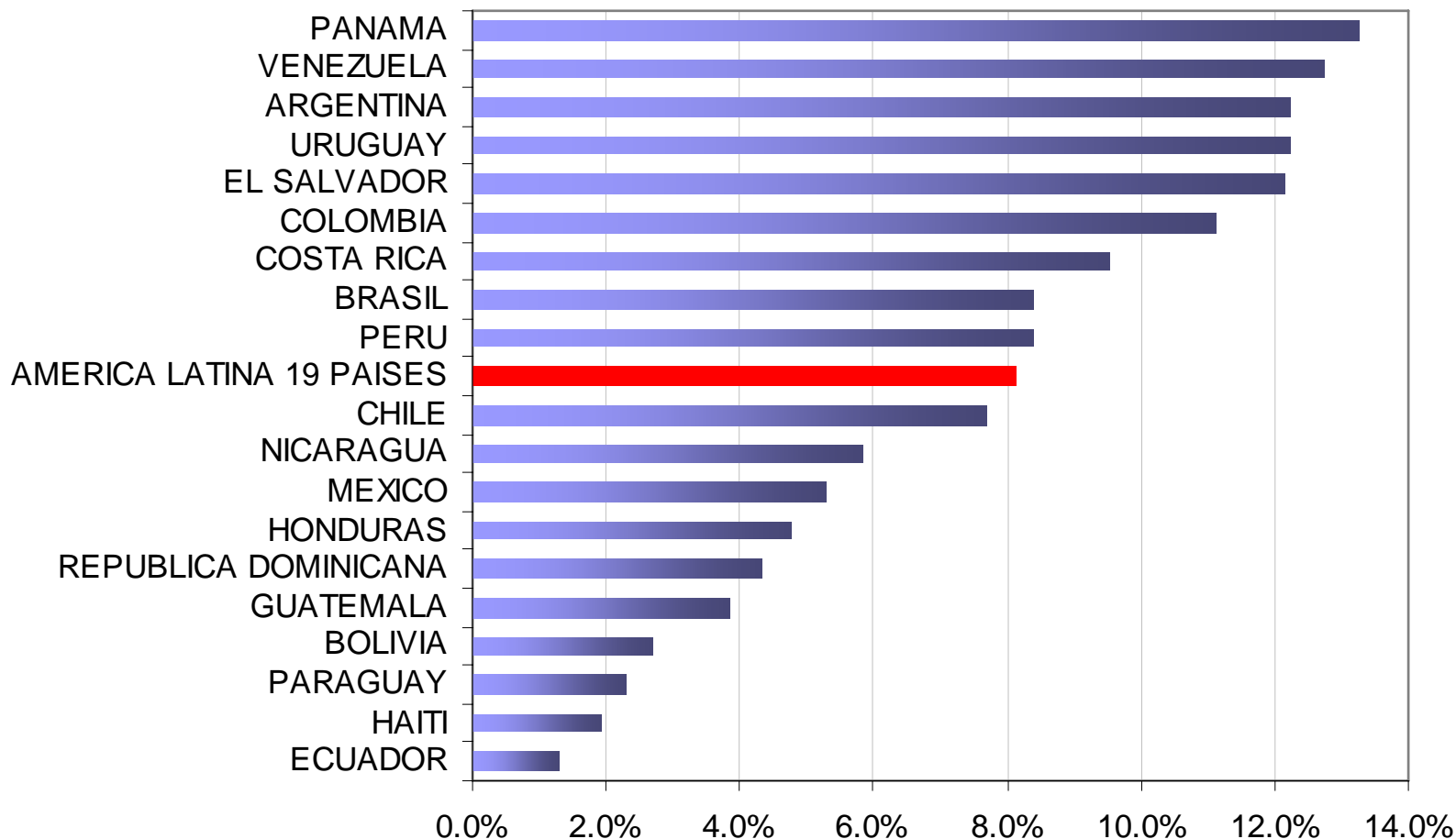
El aumento de los precios explica en gran medida el aumento del valor exportado

AMÉRICA LATINA Y EL CARIBE: VARIACIÓN DE LAS EXPORTACIONES DE BIENES, 2006
(Porcentajes)



Se destaca el comportamiento de las exportaciones de servicios reales

AMÉRICA LATINA Y EL CARIBE: TASA DE CRECIMIENTO PROMEDIO DE LAS EXPORTACIONES DE SERVICIO REALES EN DÓLARES DEL 2000, 2004/2006

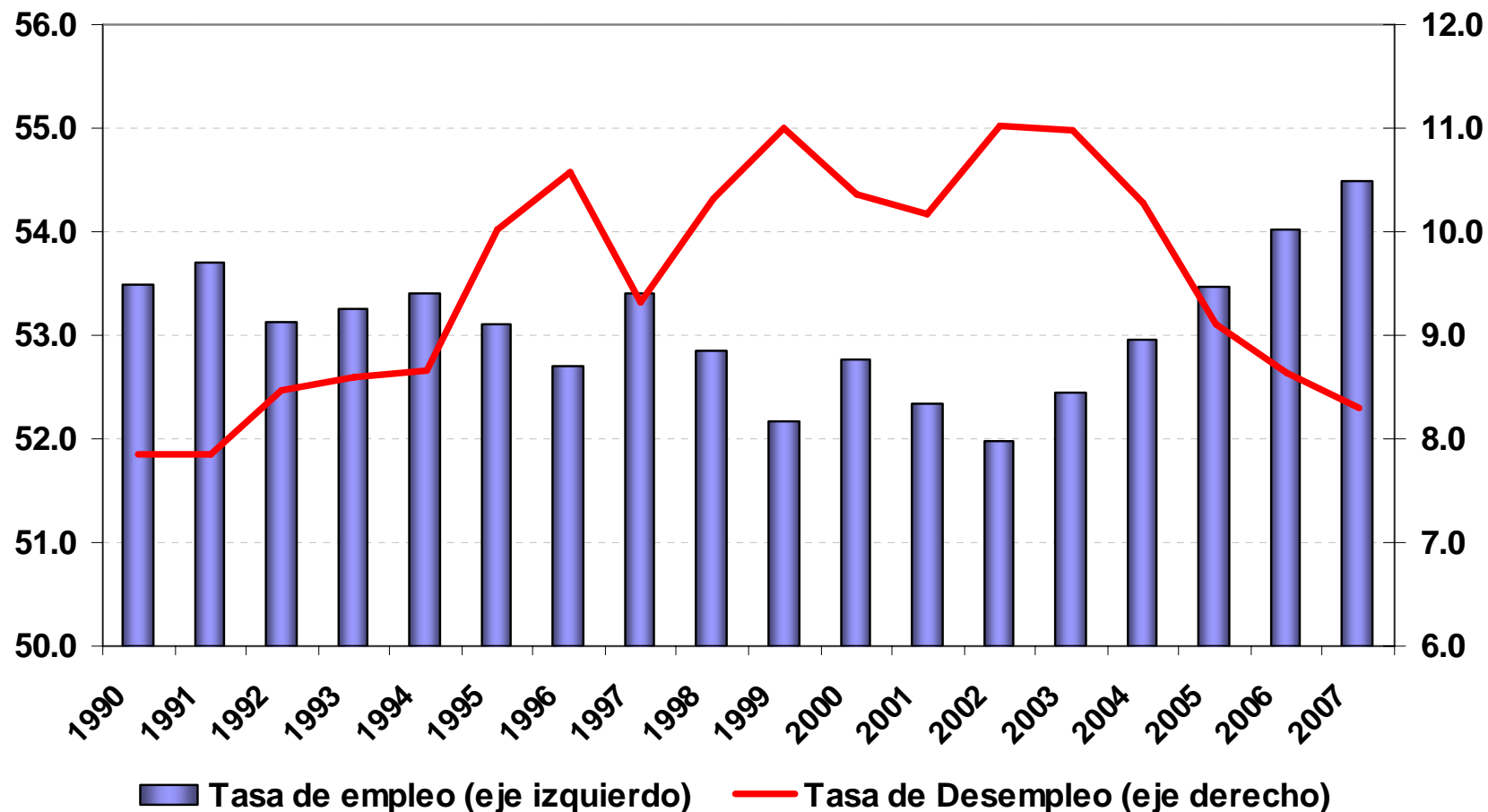


Características destacadas de la fase de crecimiento que atraviesa la región

- Superávit en cuenta corriente
- El motor del crecimiento de la demanda es la inversión (y en menor medida las exportaciones)
- Mejoran los indicadores del mercado de trabajo y aumenta la productividad

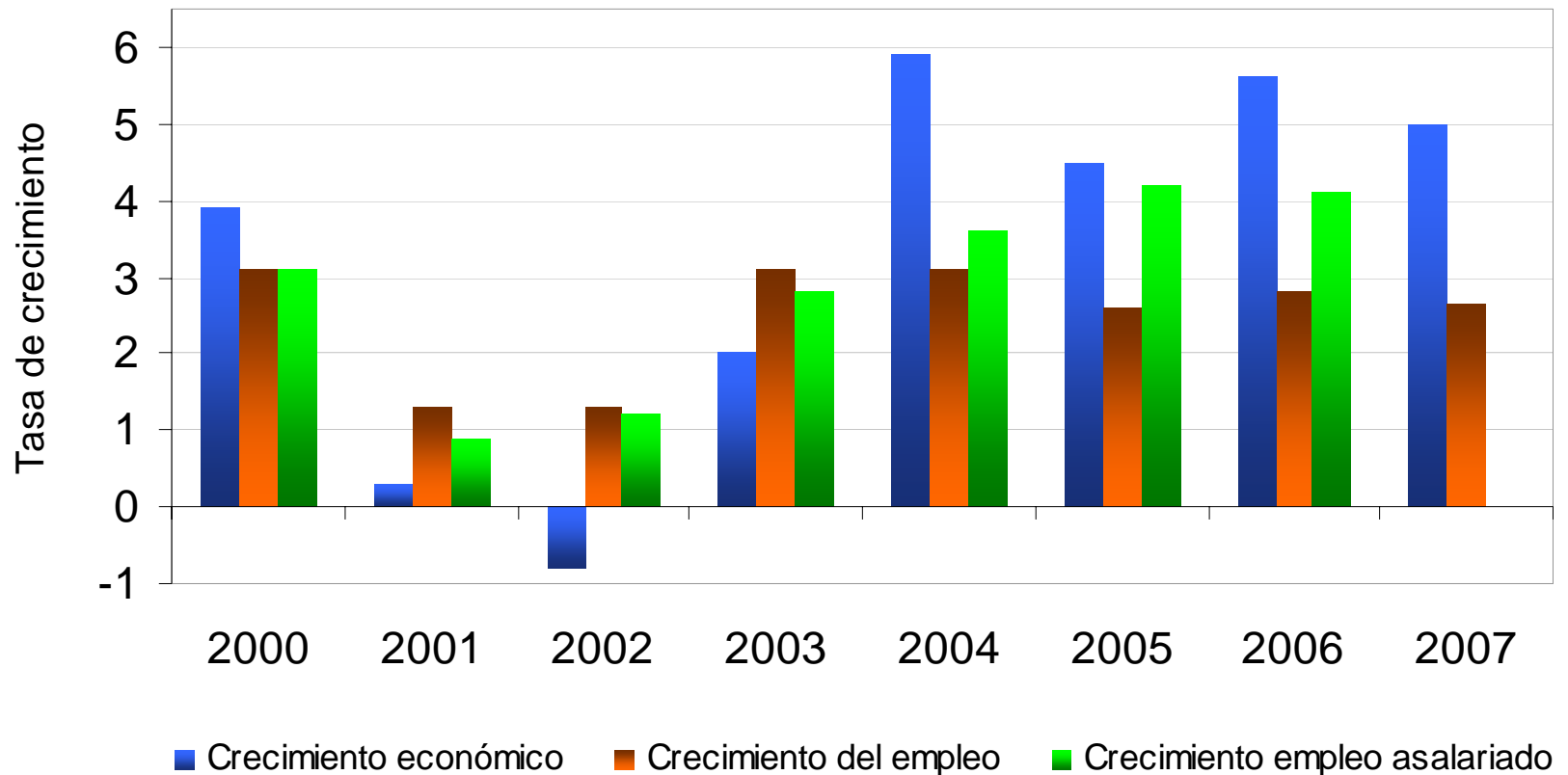
La tasa de desempleo se ubica en niveles similares a los de la primera mitad de los 90

AMÉRICA LATINA Y EL CARIBE: OCUPACIÓN Y DESEMPLEO



Se generan empleos de mayor calidad

AMÉRICA LATINA Y EL CARIBE: CRECIMIENTO Y GENERACION DE EMPLEO, 2000-2006



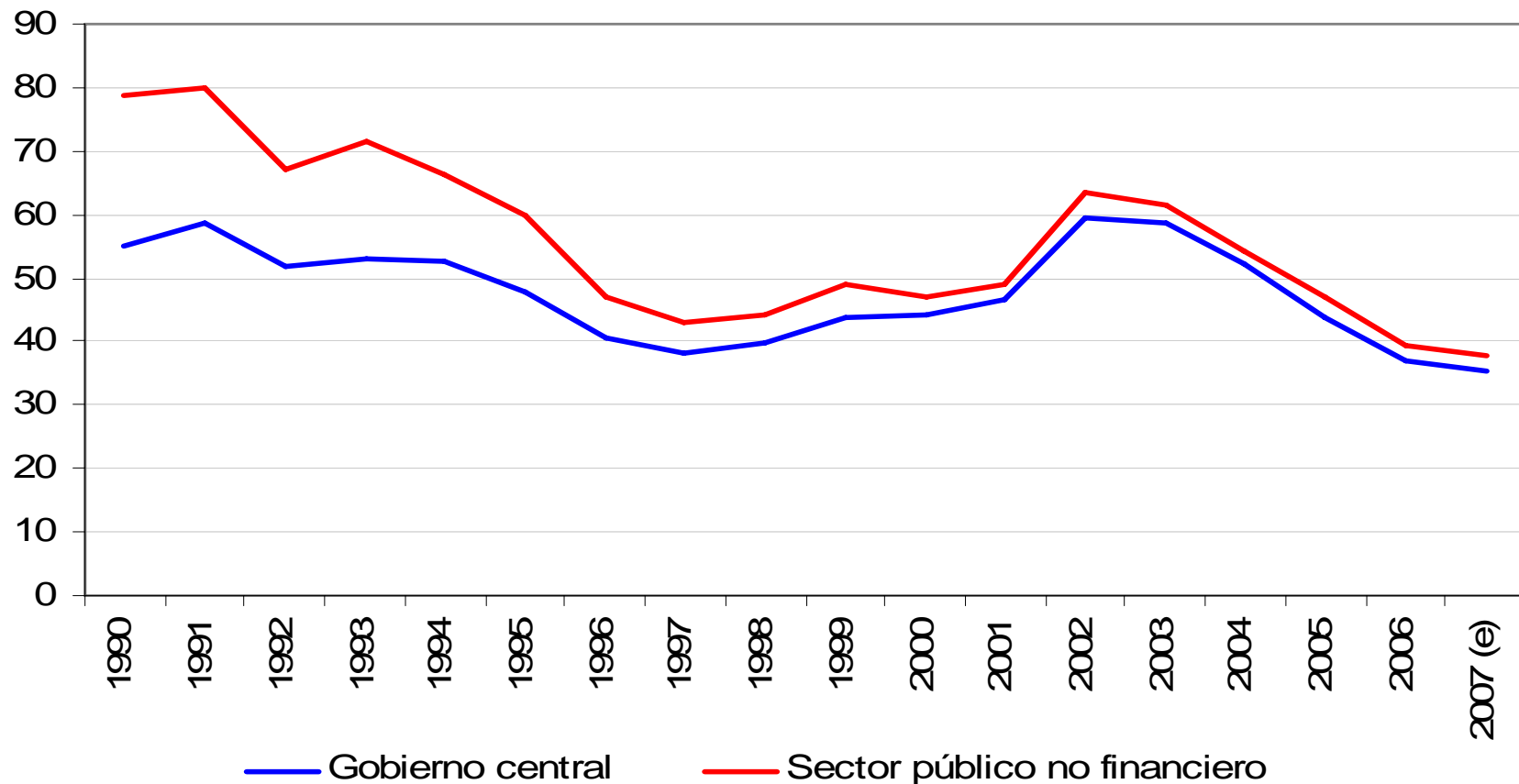
En los últimos años se observa un aumento de la productividad del trabajo

Características destacadas de la fase de crecimiento que atraviesa la región

- Superávit en cuenta corriente
- El motor del crecimiento de la demanda es la inversión (y en menor medida las exportaciones)
- Mejoran los indicadores del mercado de trabajo y aumenta la productividad
- Se reduce la vulnerabilidad macroeconómica

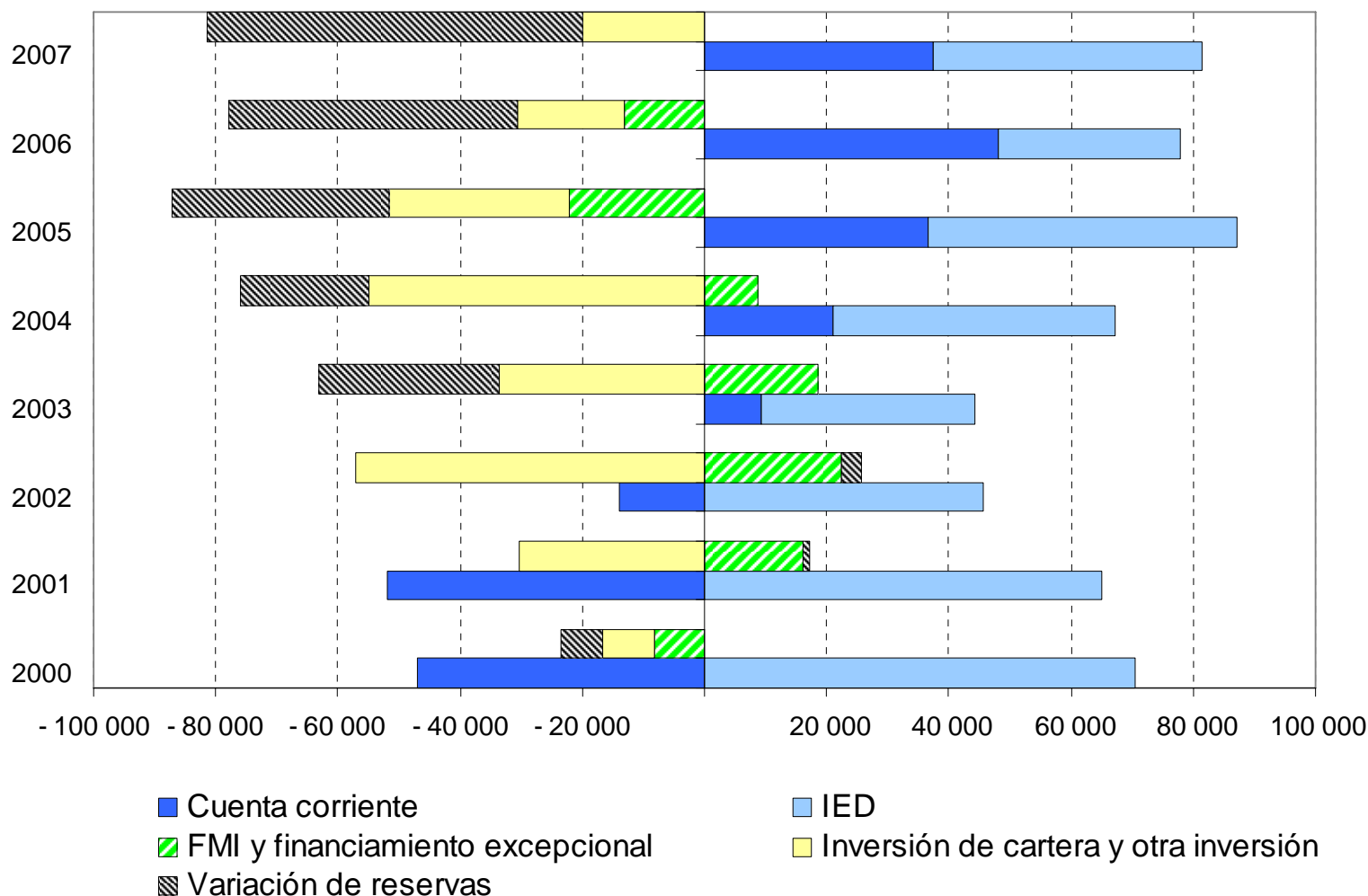
Impulsada por la mejora de las cuentas fiscales cae la deuda pública

AMÉRICA LATINA Y EL CARIBE: EVOLUCIÓN DE LA DEUDA PÚBLICA SEGÚN COBERTURA INSTITUCIONAL, 1990-2006
(En porcentajes del producto interno bruto, promedios simples)



El excedente de la balanza básica se destina a cancelar deuda y a aumentar las reservas

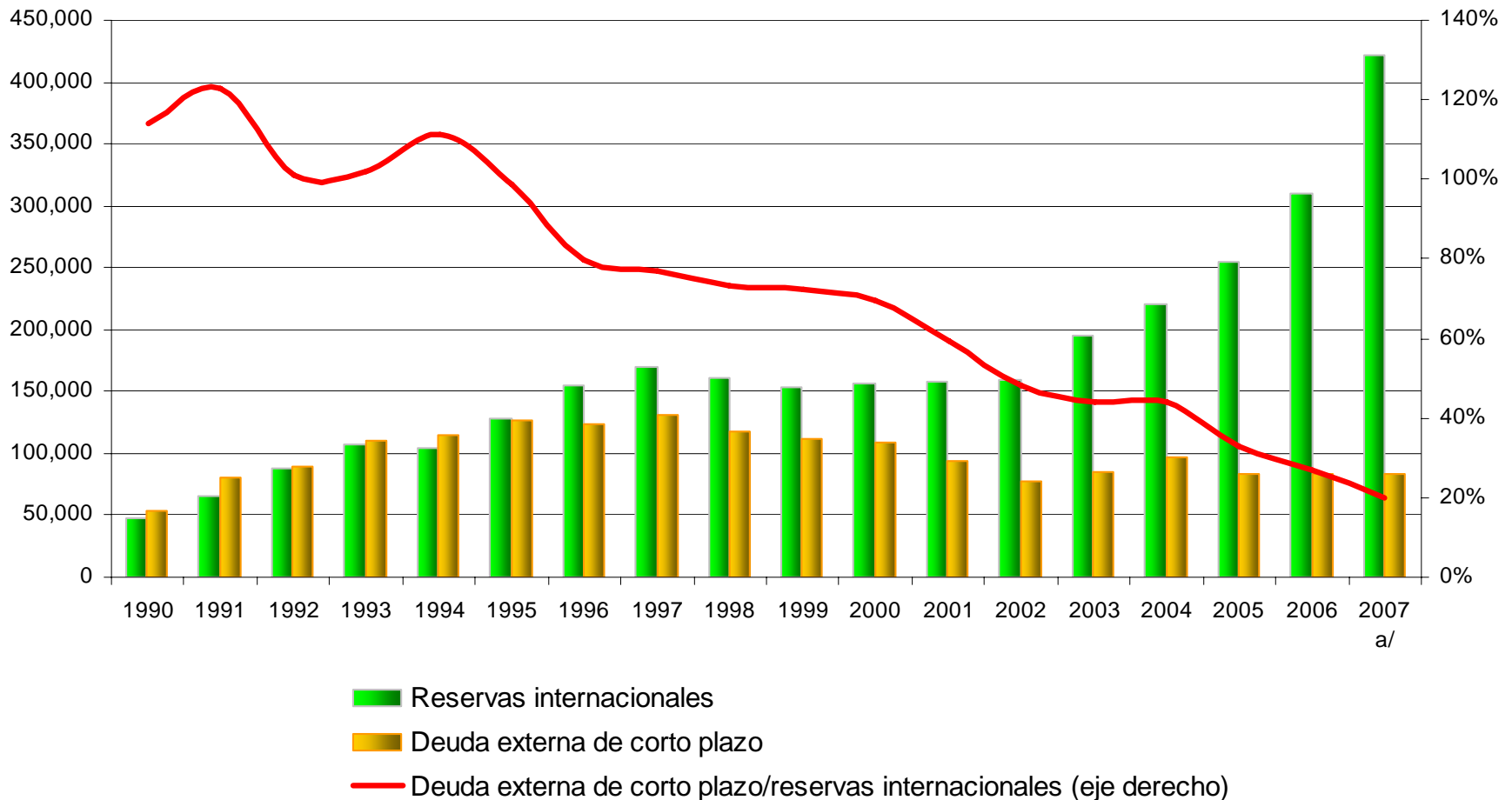
AMÉRICA LATINA Y EL CARIBE: BALANZA BÁSICA
(En millones de dólares)



Nota: El dato del 2007 corresponde a una proyección.

Esto ha permitido una mejora de los indicadores de endeudamiento

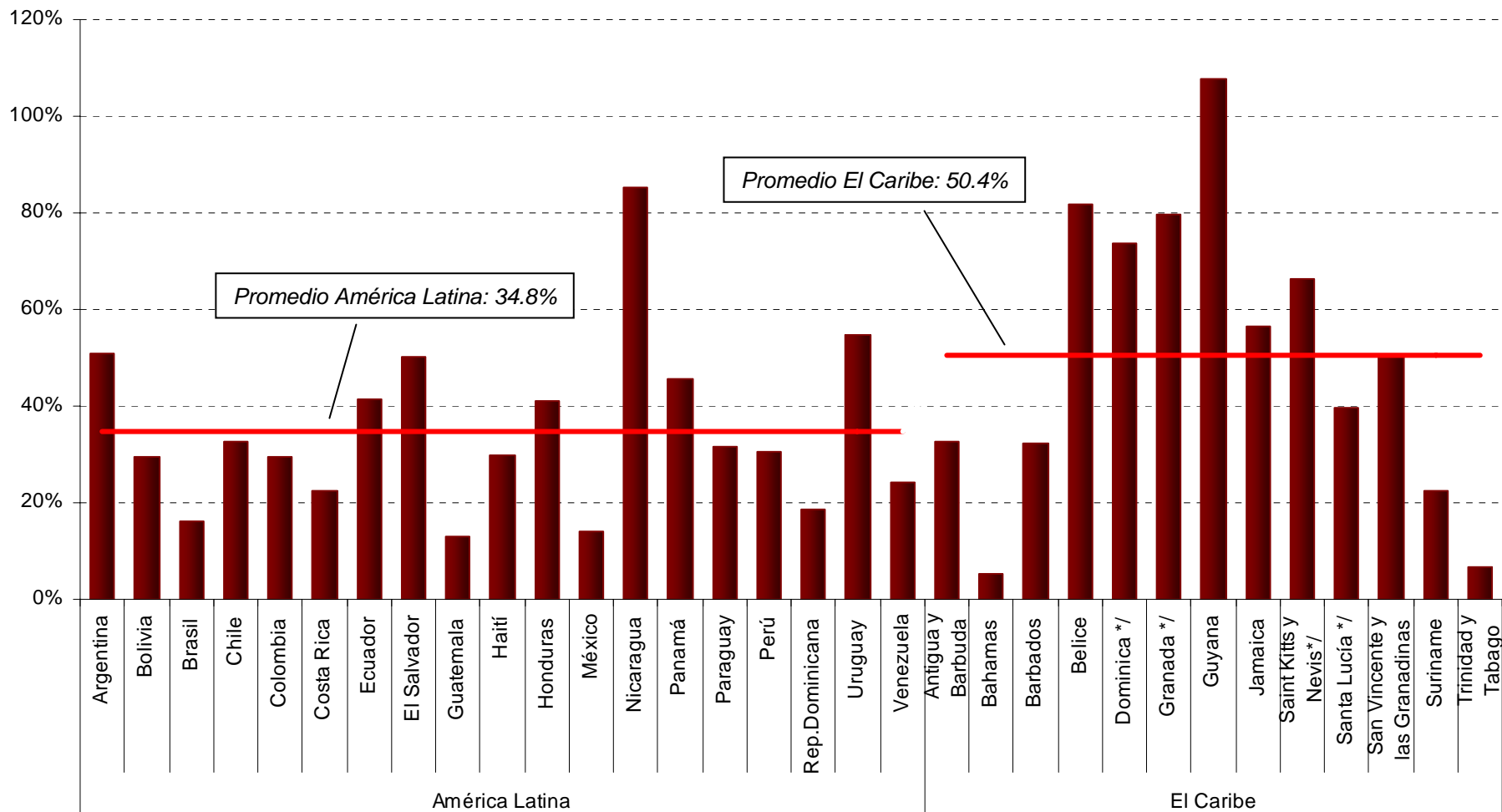
AMÉRICA LATINA Y EL CARIBE: DEUDA EXTERNA DE CORTO PLAZO Y RESERVAS INTERNACIONALES
(En millones de dólares, porcentajes)



a/ Proyección

Aunque algunos países aun están fuertemente endeudados

AMÉRICA LATINA Y EL CARIBE: PORCENTAJE DE DEUDA EXTERNA TOTAL SOBRE PIB, 2006



Contenido de la presentación

- Un lustro de crecimiento
- Características destacadas de la fase de crecimiento que atraviesa la región
- **Factores de preocupación y perspectivas**

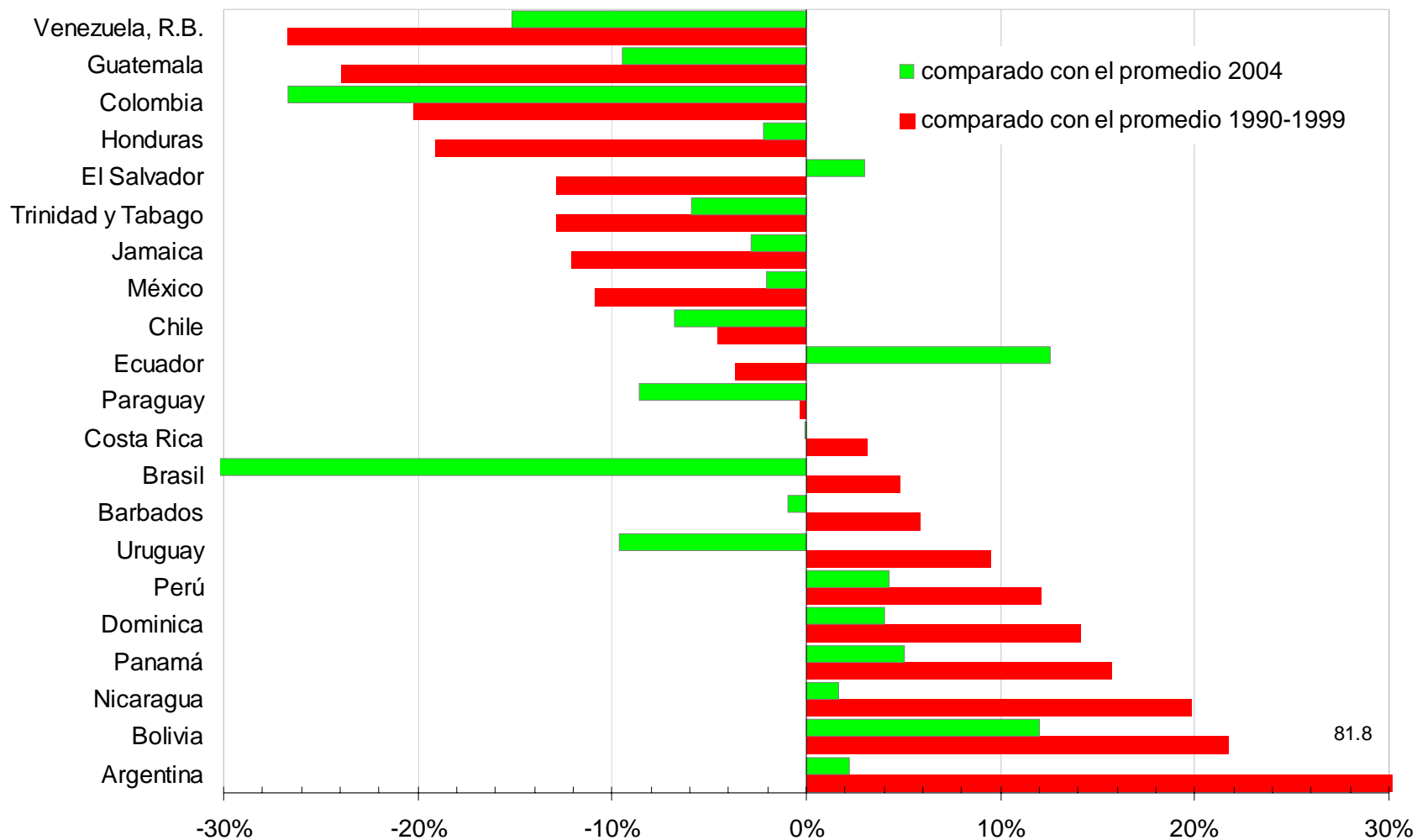


Factores de preocupación y perspectivas

- Preocupa:
 - La evolución reciente del tipo de cambio real

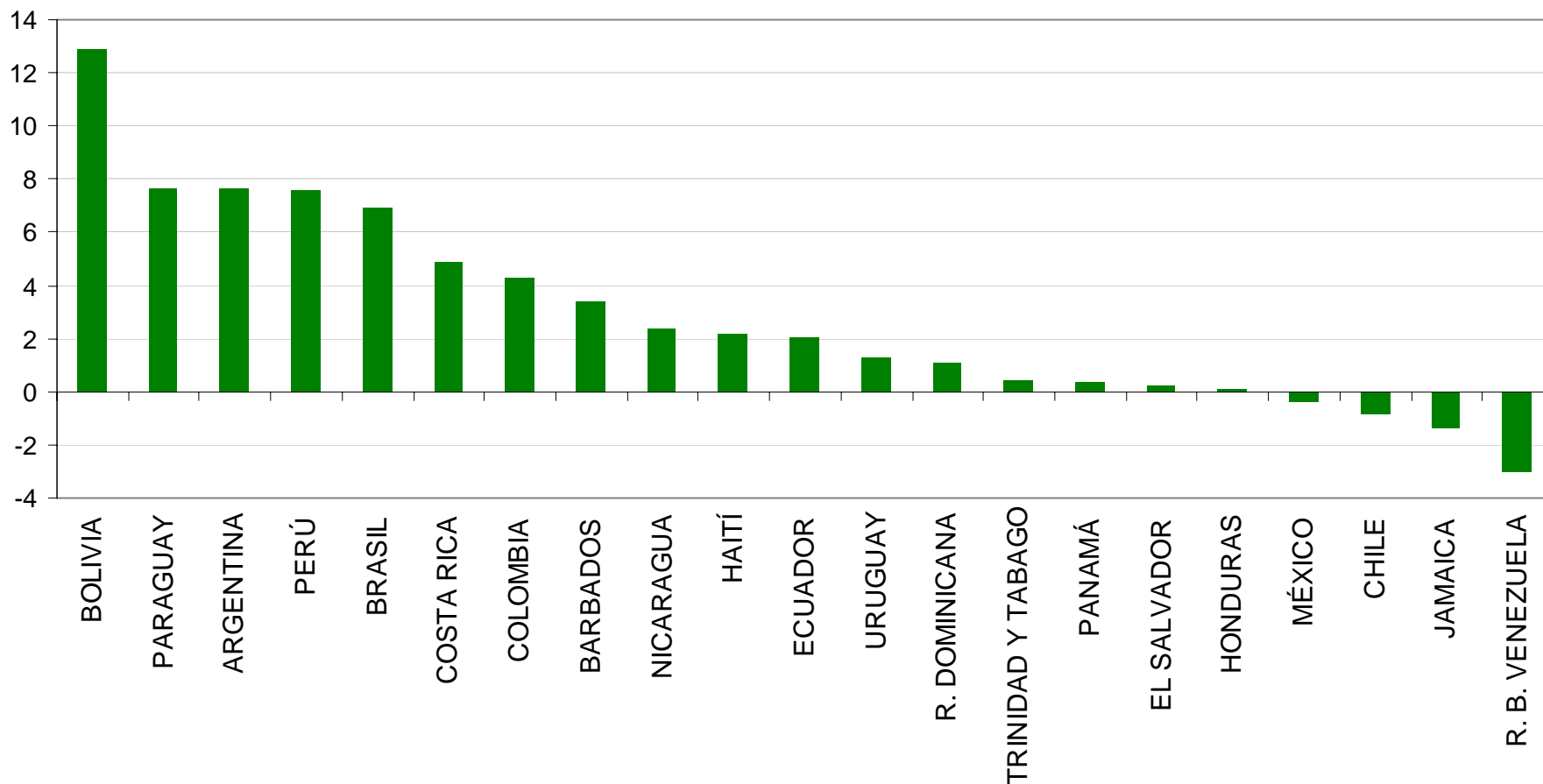
Se observa una tendencia a la apreciación cambiaria

AMÉRICA LATINA Y EL CARIBE: VARIACIÓN DEL TIPO DE CAMBIO REAL, JUNIO 2007



A pesar de la intervención de algunos bancos centrales en los mercados de cambios

AMÉRICA LATINA Y EL CARIBE: VARIACIÓN DE RESERVAS INTERNACIONALES NETAS, MAYO 2006 – MAYO 2007
(En porcentajes del producto interno bruto)



Generando una presión sobre el déficit del Banco Central

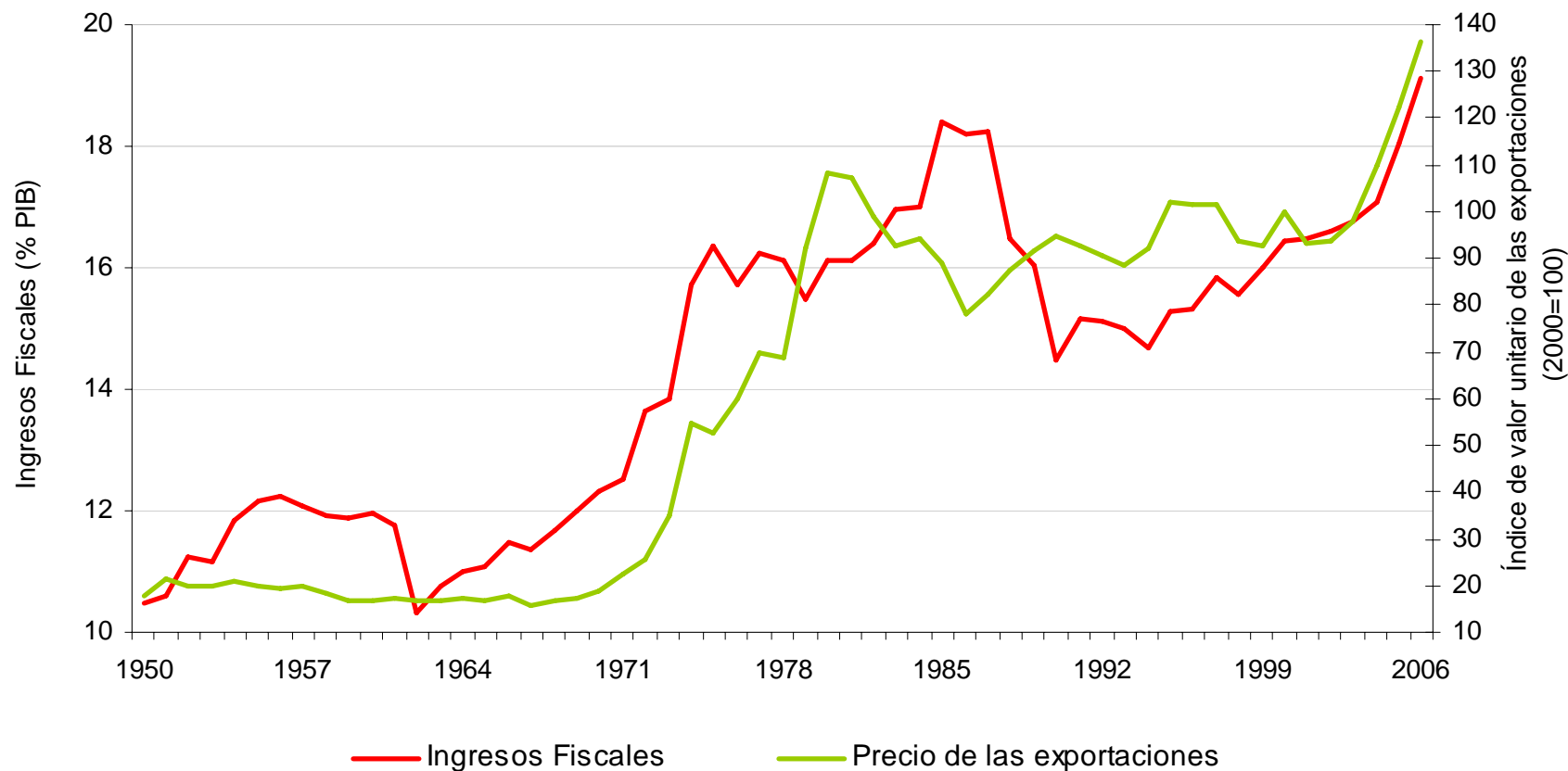


Factores de preocupación y perspectivas

- Preocupa:
 - La evolución reciente del tipo de cambio real
 - La sostenibilidad de los equilibrios fiscales

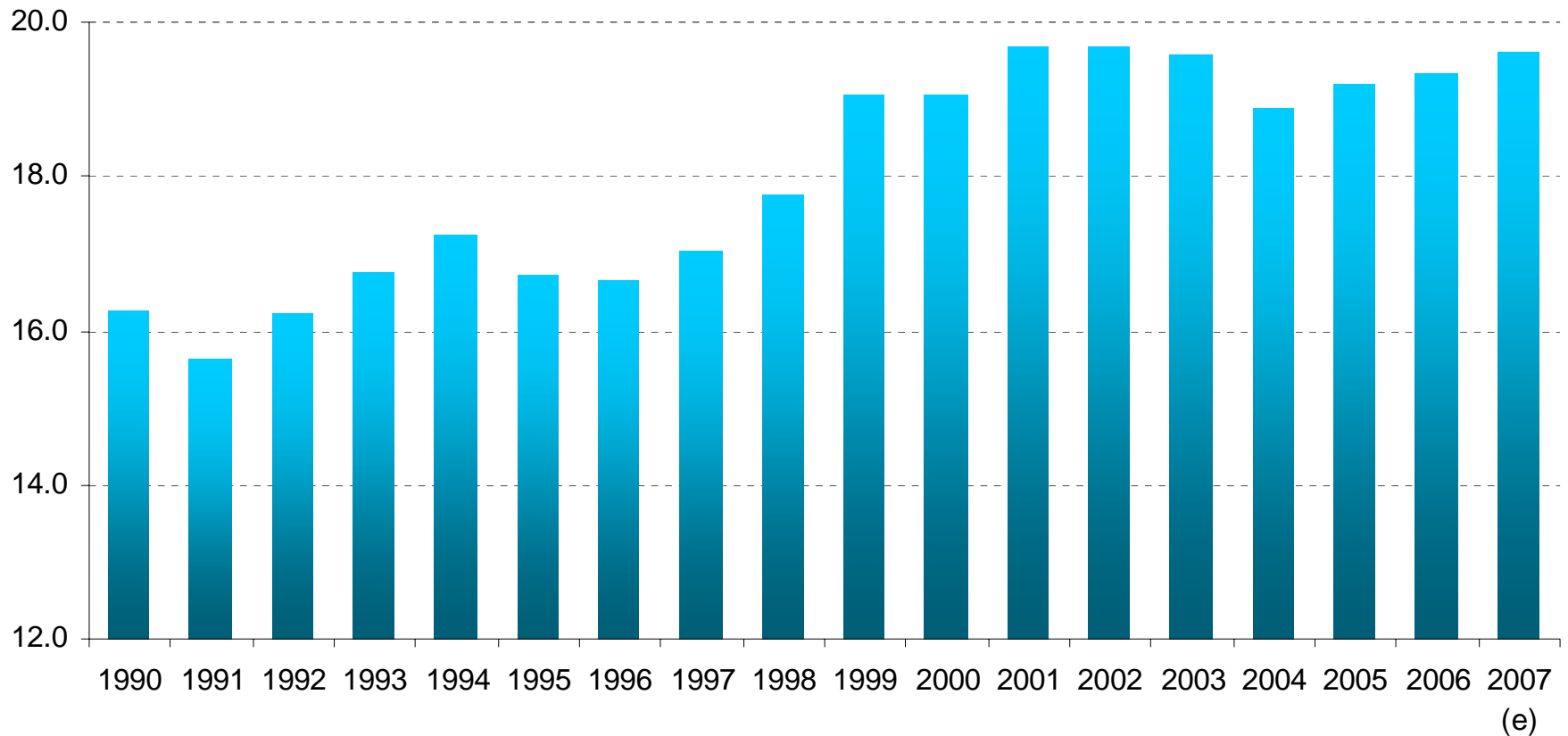
El aumento de los ingresos públicos está fuertemente asociado a la evolución de los precios de las exportaciones

AMÉRICA LATINA Y EL CARIBE: INGRESOS FISCALES Y PRECIOS DE LAS EXPORTACIONES



En los últimos años el gasto público ha comenzado a aumentar

AMÉRICA LATINA Y EL CARIBE: GASTO TOTAL DEL GOBIERNO CENTRAL
(En porcentajes del producto interno bruto)

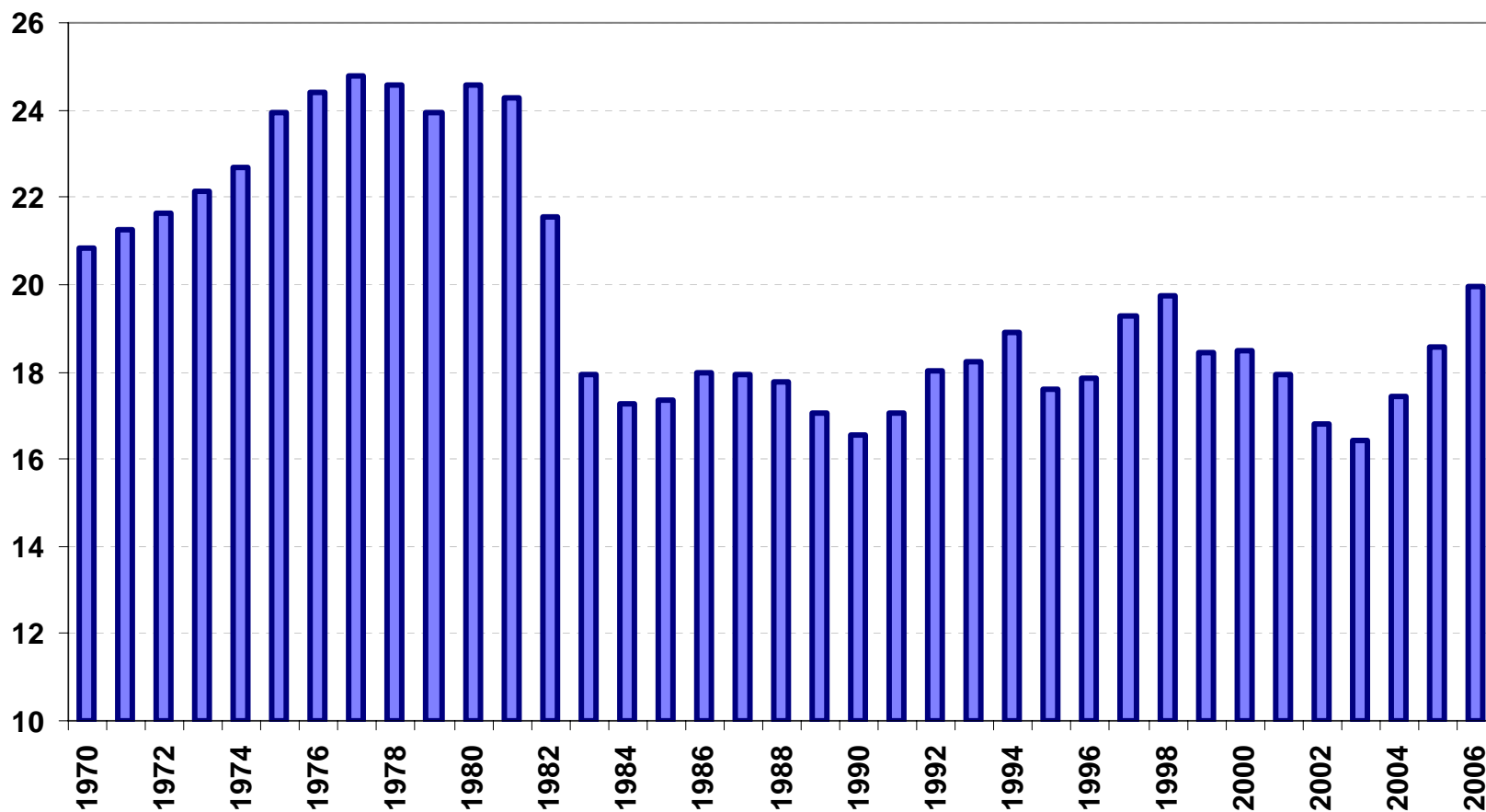


Factores de preocupación y perspectivas

- Preocupa:
 - La evolución reciente del tipo de cambio real
 - La sostenibilidad de los equilibrios fiscales
 - El bajo nivel de la tasa de inversión

A pesar de la recuperación, la inversión todavía no alcanza los niveles de la década del setenta

AMÉRICA LATINA Y EL CARIBE: TASA DE INVERSIÓN
(En dólares constantes del 2000)



Factores de preocupación y perspectivas

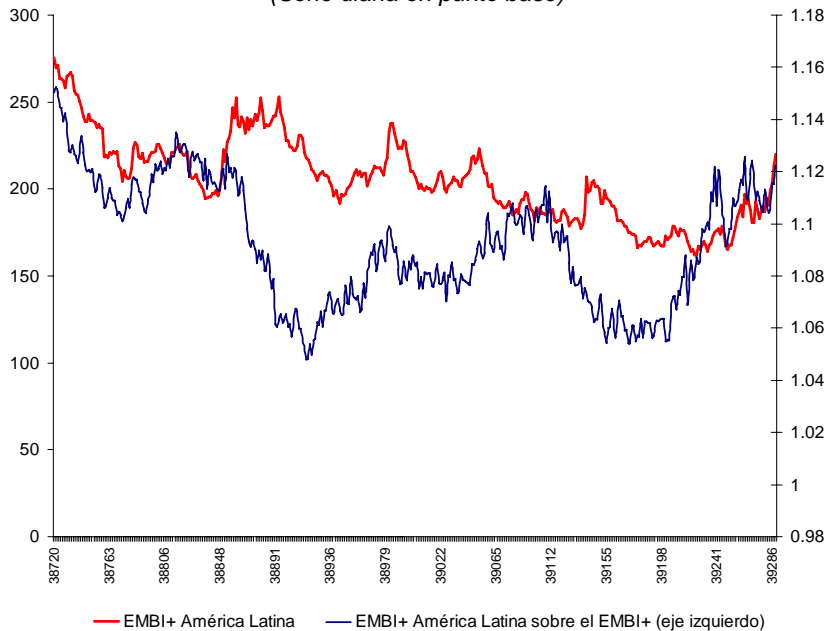
- Preocupa:
 - La evolución reciente del tipo de cambio real
 - La sostenibilidad de los equilibrios fiscales
 - El bajo nivel de la tasa de inversión
 - La aceleración de la tasa de inflación observada en algunos países

Factores de preocupación y perspectivas

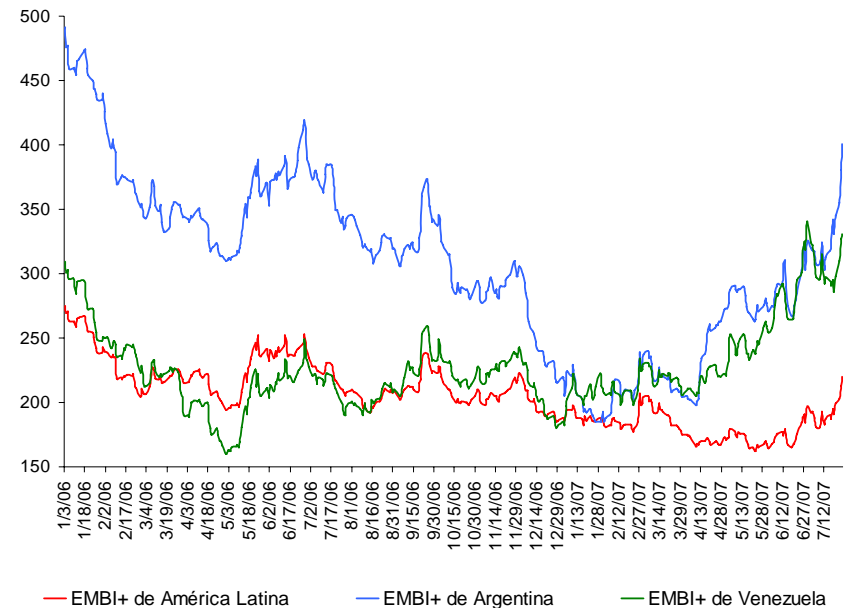
- Preocupa:
 - La evolución reciente del tipo de cambio real
 - La sostenibilidad de los equilibrios fiscales
 - El bajo nivel de la tasa de inversión
 - La aceleración de la tasa de inflación observada en algunos países
 - La mayor volatilidad de los mercados financieros internacionales

Aumentan los indicadores de riesgo de las economías emergentes

INDICE EMBI+ DE AMÉRICA LATINA Y SU RELACIÓN CON EL EMBI+
(Serie diaria en punto base)



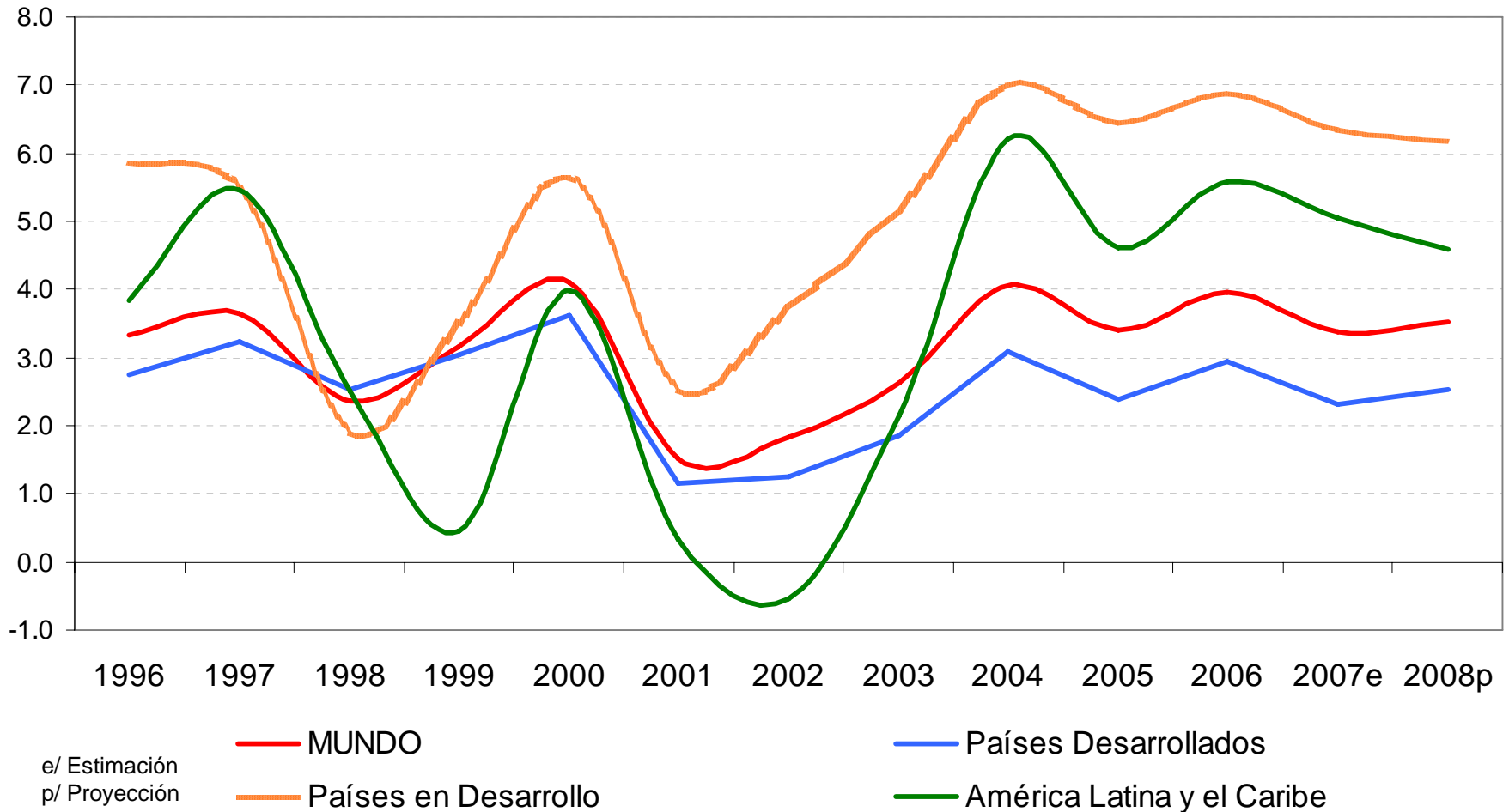
INDICE EMBI+ DE AMÉRICA LATINA, ARGENTINA Y VENEZUELA
(Serie diaria en punto base)



Factores de preocupación y perspectivas

- Preocupa:
 - La evolución reciente del tipo de cambio real
 - La sostenibilidad de los equilibrios fiscales
 - El bajo nivel de la tasa de inversión
 - La aceleración de la tasa de inflación observada en algunos países tasa de inversión aun es baja
 - La mayor volatilidad de los mercados financieros internacionales
- El crecimiento de la economía mundial continuará siendo favorable

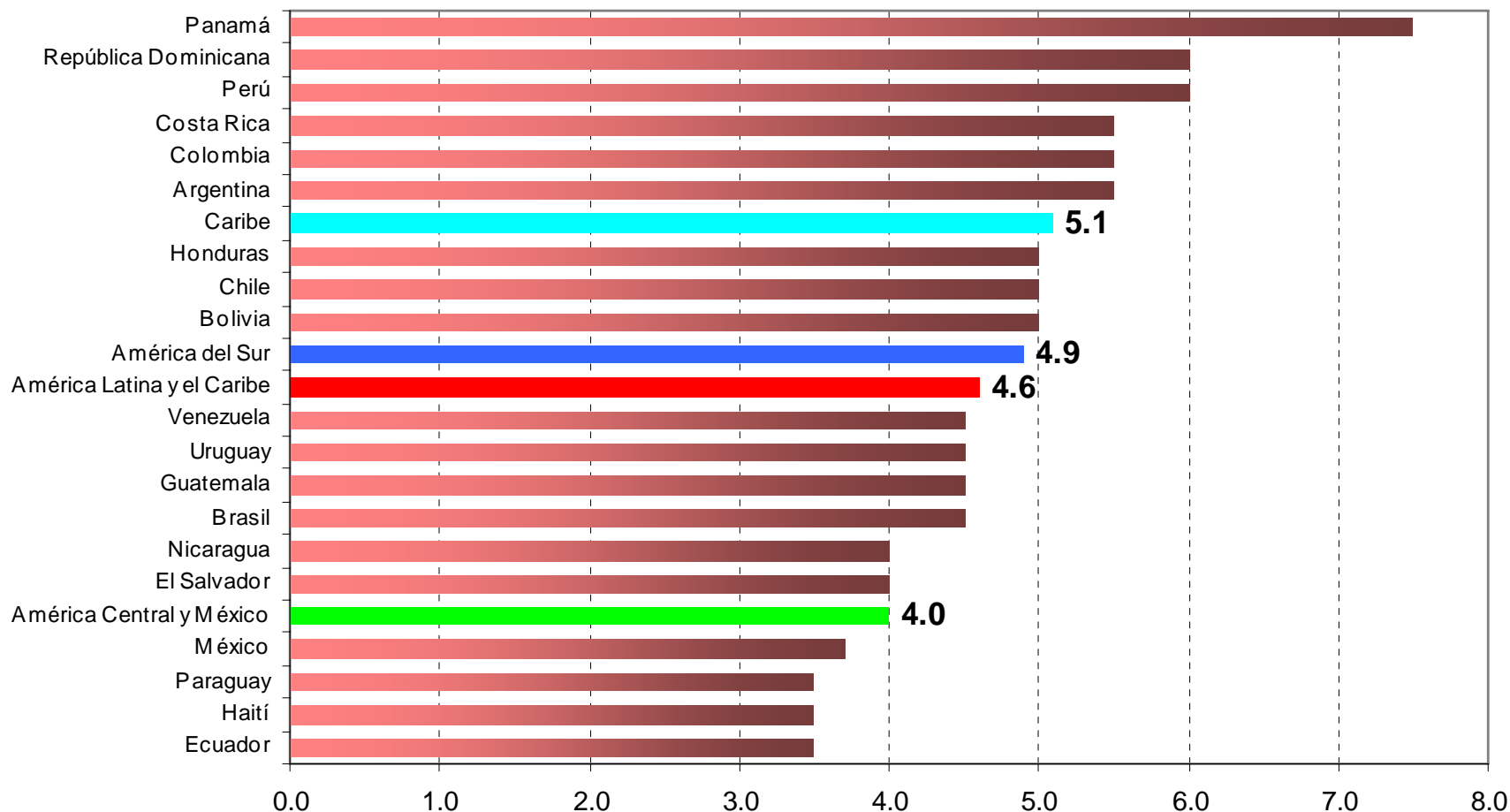
Después de una desaceleración en el 2007 se espera un aumento del crecimiento mundial en el 2008



Y América Latina y el Caribe continuarán creciendo por debajo del promedio de los países en desarrollo

Para el 2008 se espera un crecimiento de 4,6%, con menor dispersión entre países

AMÉRICA LATINA Y EL CARIBE: TASAS DE VARIACIÓN DEL PRODUCTO INTERNO BRUTO 2008
(Porcentajes)





ESTUDIO ECONÓMICO DE AMÉRICA LATINA Y EL CARIBE 2006-2007



NACIONES UNIDAS

CEPAL

José Luis Machinea
Secretario Ejecutivo

Comisión Económica para América Latina y el Caribe

Santiago, 26 de julio de 2007