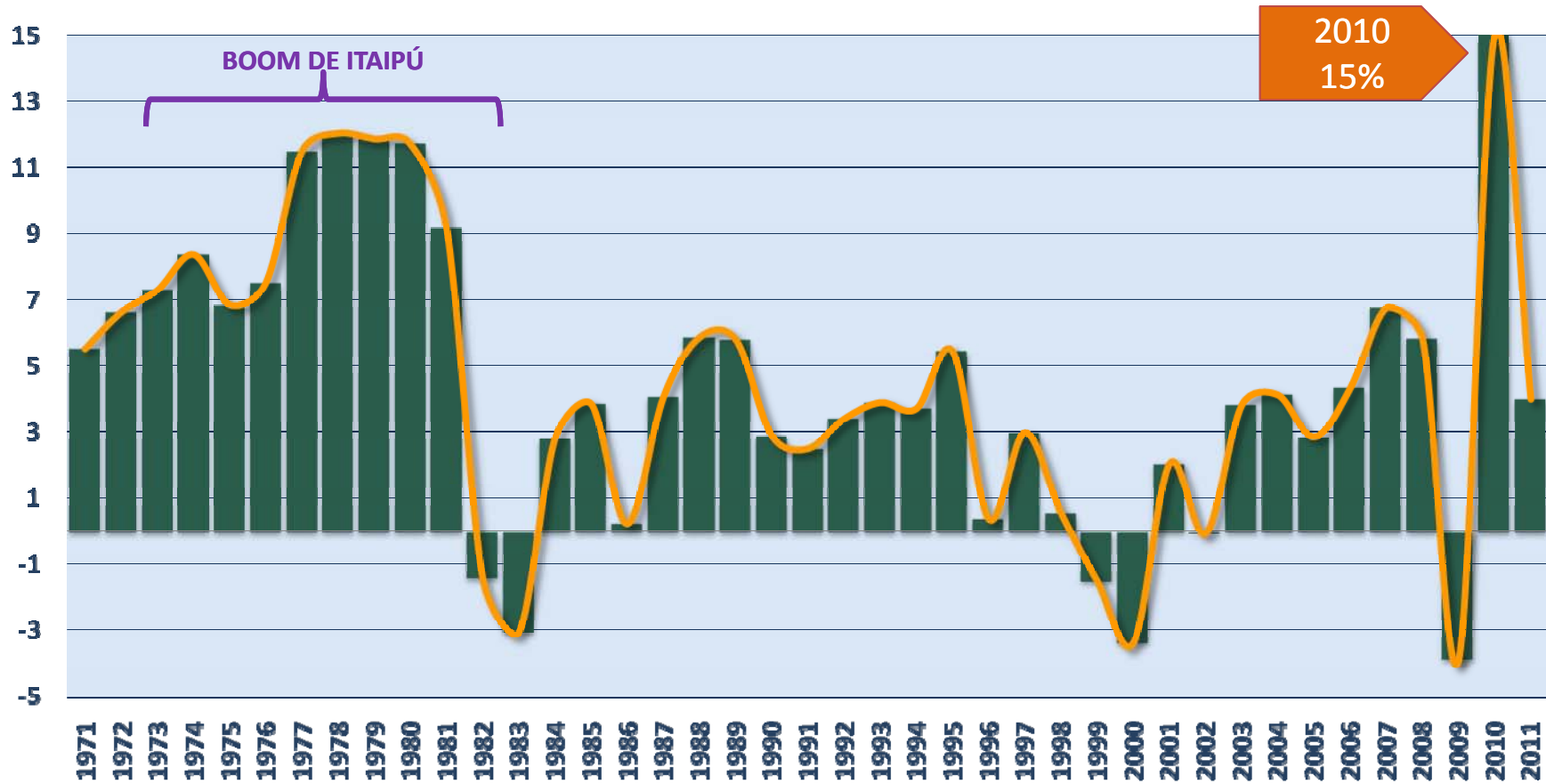
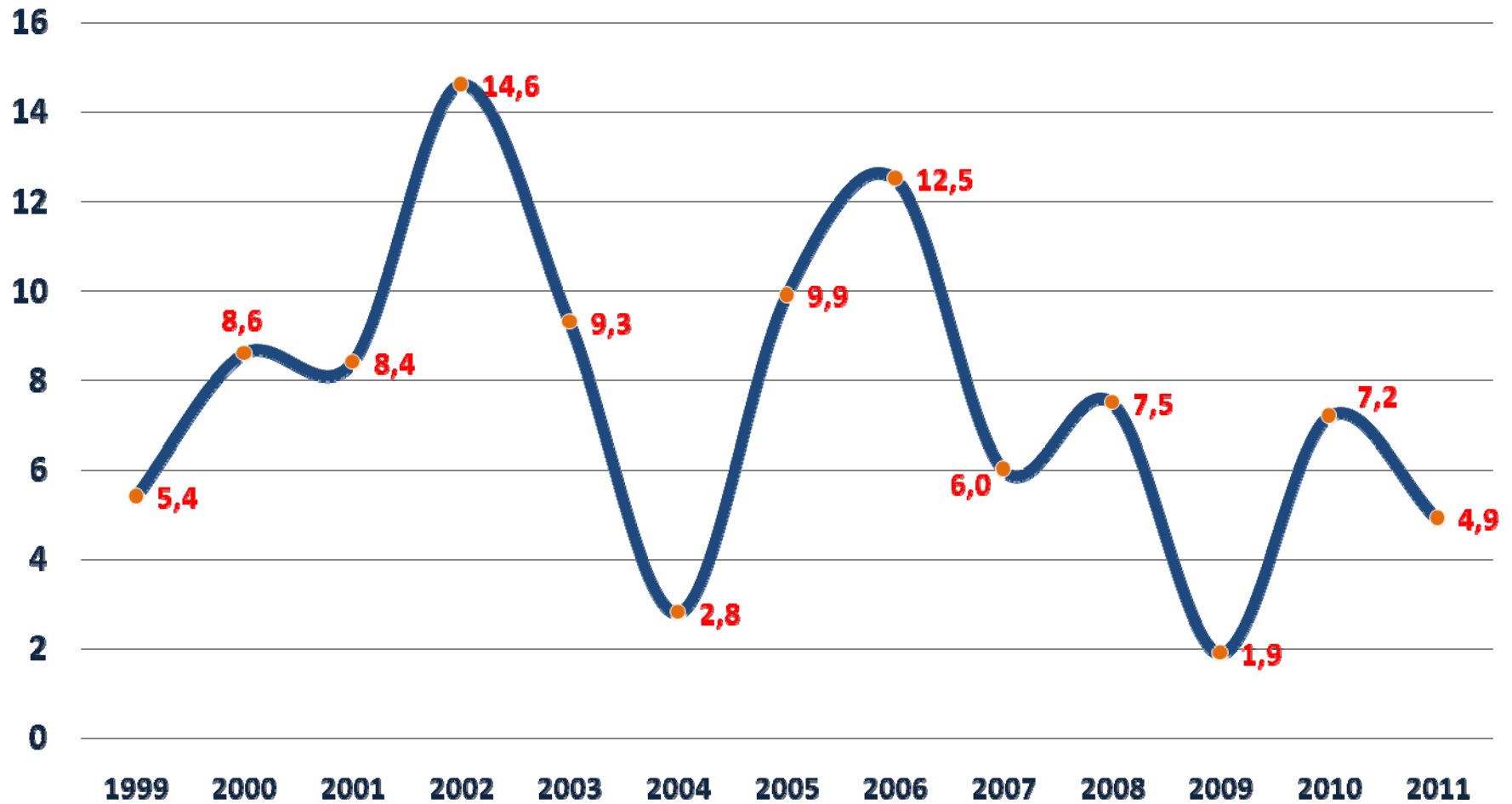


## Tasas de Variación del Producto Interno Bruto



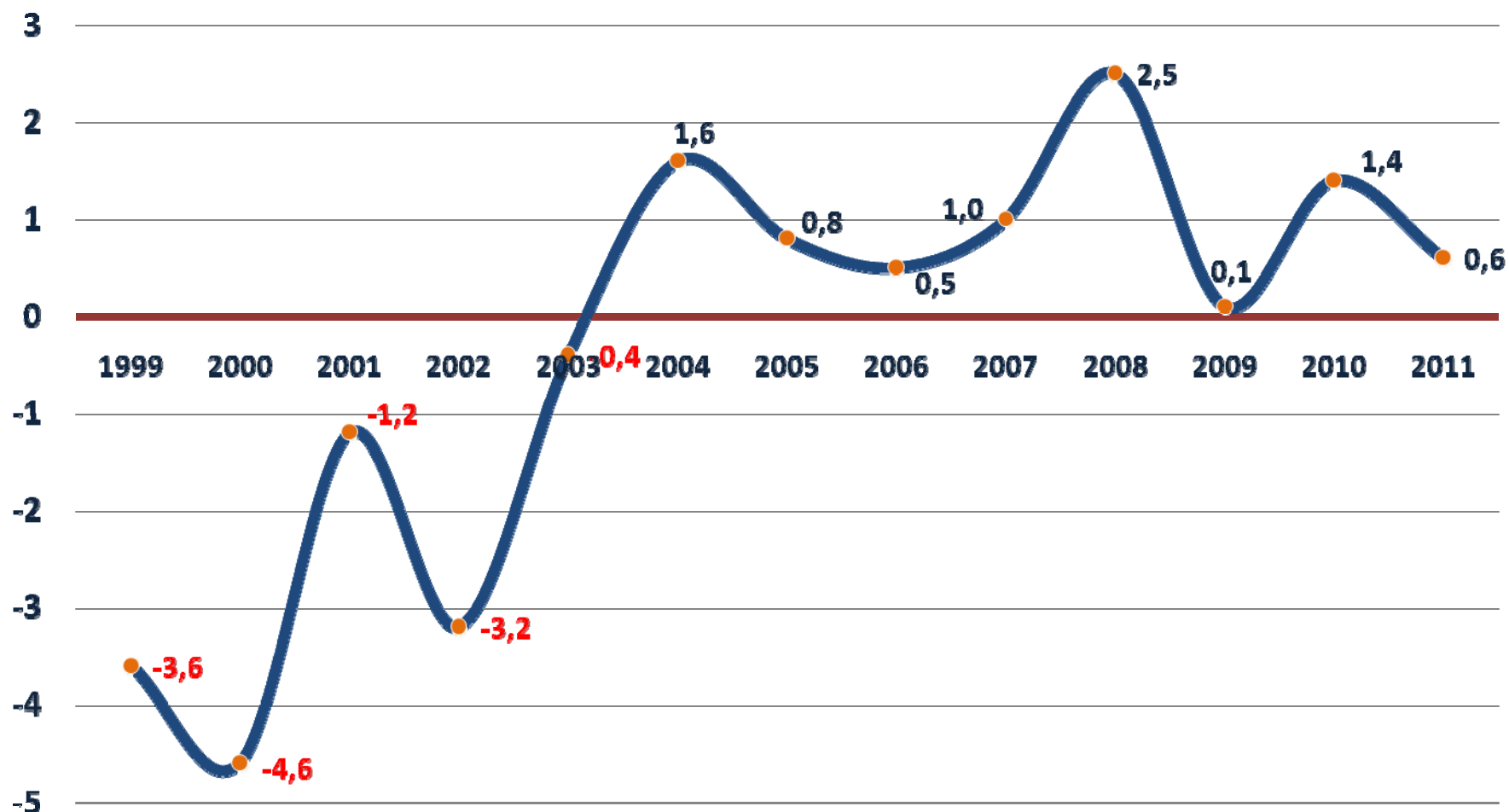
**El mayor crecimiento económico de la historia en 2010...**

## Inflación Periodo 1999 - 2011



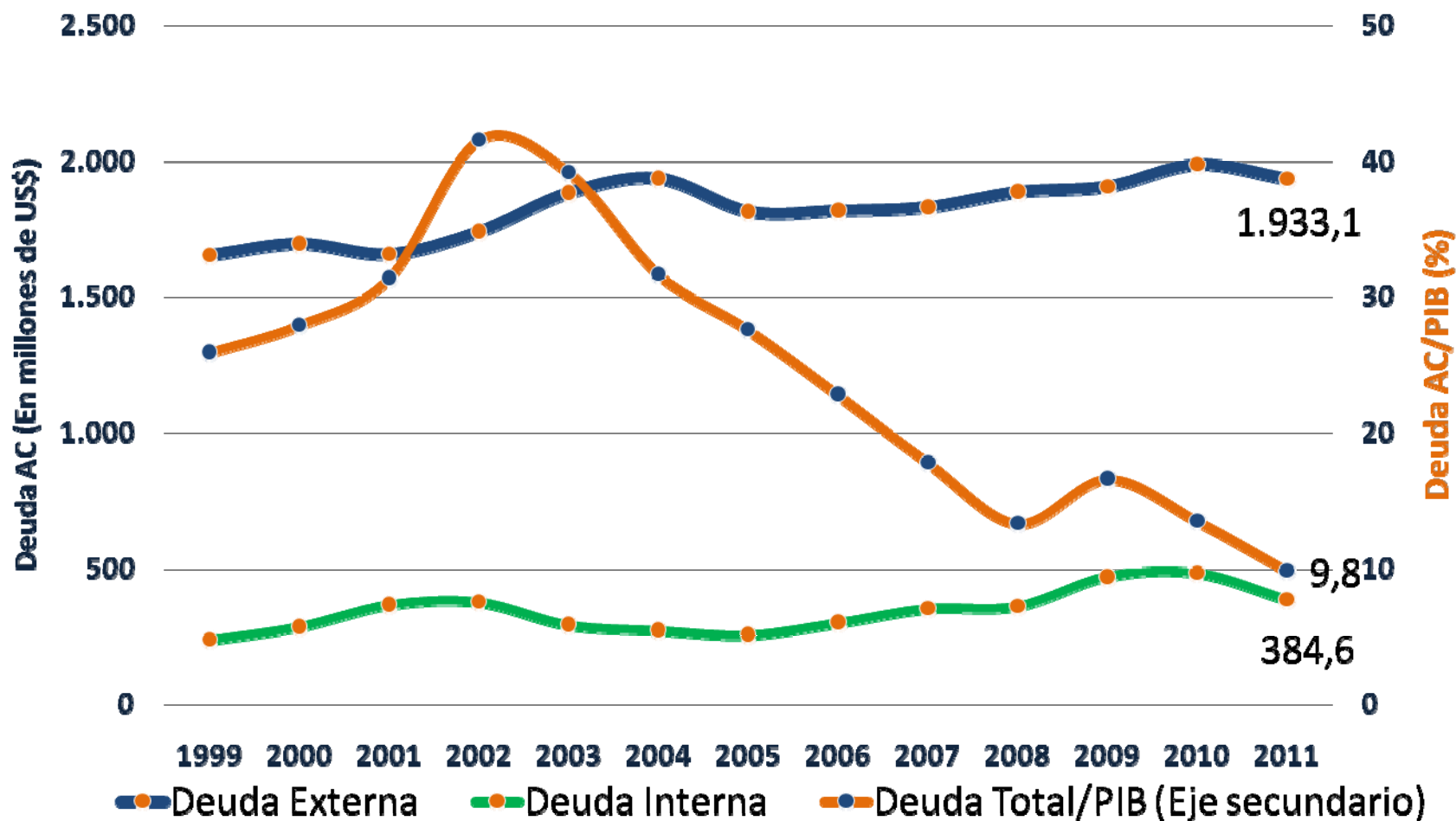
Niveles de inflación controlables

## Resultado Fiscal (Superávit / Déficit sobre el PIB)



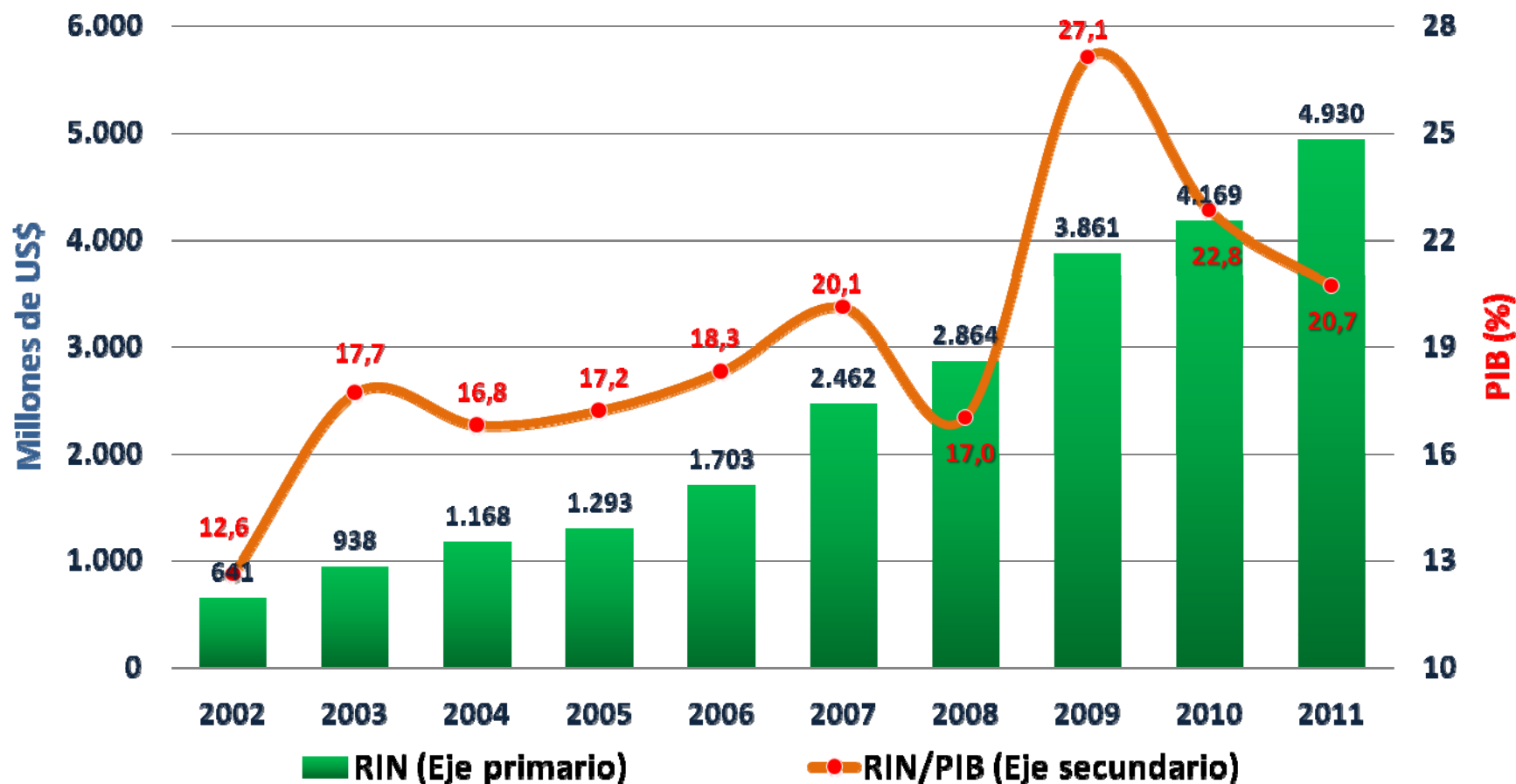
**Octavo año consecutivo de superávit fiscal**

## Deuda Pública – Administración Central



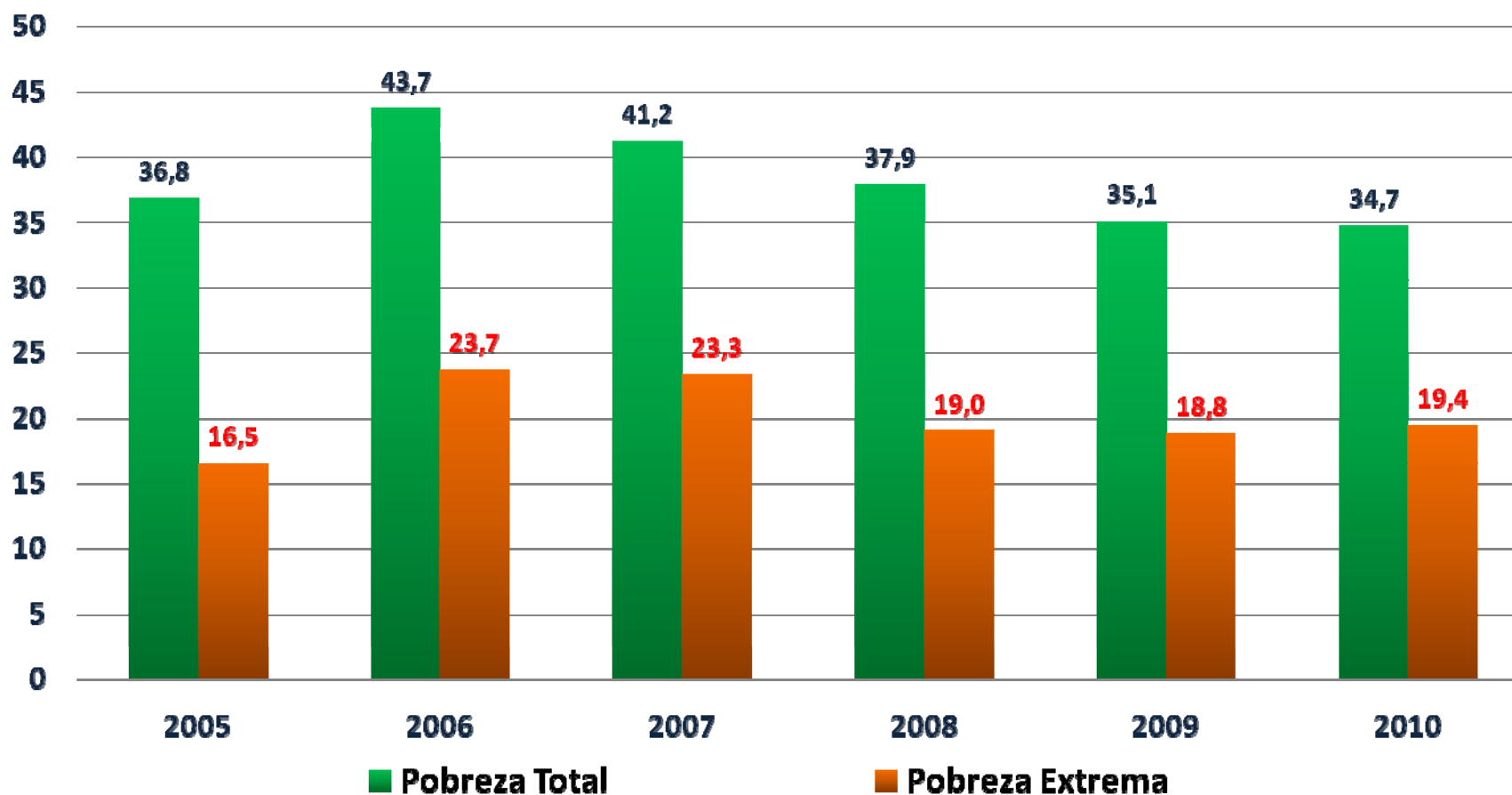
**Bajo nivel de endeudamiento**

## Reservas Internacionales Netas (RIN)



**Altos niveles de Reservas Internacionales**

## Evolución de la Pobreza y la Pobreza Extrema



## El Escenario Macroeconómico ha cambiado...

(a) Proyecto de Presupuesto 2012

(b) Revisión Enero 2012 - Preliminar

CONCEPTOS	2011	2012 (a)	2012 (b)
PIB nominal estimado (miles de mill.de Gs.)	99.712	110.632	107.808
PIB nominal estimado (millones de US\$)	23762	24.895	23.941
Variación PIB real	4,0%	4,5%	3,0% <sup>/1</sup>
Inflación	4,9%	5,0%	5,0%
Tipo de cambio promedio (Gs x US\$)	4.196 <sup>/1</sup>	4.444 <sup>/2</sup>	4.503 <sup>/3</sup>
Importaciones US\$	11.502	11.836	11.971

**Fuente:** Dirección de Política Macro Fiscal - SSEE - MH.

**/1** Estimaciones del sector privado están en torno a 2% (Investor Economía)

**/2** Estimación del Banco Central del Paraguay.

**/3** Estimación de la Subsecretaría de Estado de Economía – MH

La caída en las estimaciones de crecimiento del PIB tienen un impacto directo sobre las proyecciones de los Ingresos Tributarios (G. 3,7 billones menos con respecto al Aprobado).

